

KUNSKAP SOM LEDER
– VÄLFÄRD SOM LYFTER

GÖTEBORG 30 september – 2 oktober

Program och information

SOCIAL
CHEFS
DAGARNA 2026

NÄR?

30/9-2/10.

Anmäl dig på
socialchefsdagarna.se

KUNSKAP SOM LEDER – VÄLFÄRD SOM LYFTER



ANNA BURSTON

När välfärdens utveckling

bygger på kunskap bidrar det till att insatser inom vård, skola och omsorg kan bygga på fakta och forskning. Det i sin tur leder till högre kvalitet, effektivare användning av resurser och mer rättvis behandling av människor. Välfärden blir hållbar på lång sikt.

Ändå lever vi i en tid där kunskap allt oftare betecknas som personliga åsikter eller till och med som politiska ställningstaganden.

I en alltmer politiserad och polariserad omvärld behöver vi hjälpas åt att hålla ihop vår gemensamma kunskapsbas om vad som bygger välfärd, hållbara samhällen och tillit.

Därför känns temat för Socialchefsdagarna 2026 extra angeläget att samlas kring, särskilt när kunskapskravet är inskrivet i socialtjänstlagen. Kunskap leder och välfärd lyfter: du och din kunskap är viktig.

Hoppas att du kommer till Göteborg den 30 september till 2 oktober! Jag ser redan fram mot alla berikande möten och samtal i pauserna.

Varma hälsningar

Anna Burston, FSS ordförande

Det är Föreningen Sveriges socialchefer som arrangerar Socialchefsdagarna, Sveriges största årliga socialpolitiska konferens, med tillhörande utställning.



Det är Föreningen Sveriges socialchefer som genom det egna bolaget Socialchefsdagarna AB arrangerar Socialchefsdagarna, Sveriges största årliga socialpolitiska konferens, med tillhörande utställning.

Tack till våra samarbetspartners

ENSOLUTION • JP INFONET •
TIETO

Göteborgsregionen är samarbetspartner för programinnehåll och konferensadministration.

”Kunskap leder och
välfärd lyfter”



Ett axplock ur innehållet

Vi fyller tre dagar på hösten med inspiration, ny kunskap, användbara insikter och trevligt sällskap. I år får vi genom storföreläsningar och seminarier möjlighet att bredda våra perspektiv på en rad olika sätt. FSS ambition är alltid att bjuda på något aktuellt kopplat till socialpolitik och de utmaningar som vi som arbetar inom socialtjänst och välfärd står inför.

Filosofiprofessorn **Lars Fr. H. Svendsen** ger en föreläsning som tar sin utgångspunkt i hopp och önskan. Hoppet gör dig mer benägen att agera på ett sätt som ökar chansen att det går som du önskar.



FOTO: CF WESEBERG



FOTO: OLA KEJELBY

Varför slutade valet som det gjorde? Vi får en rykande färsk valanalys, signerad **Henrik Ekengren Oscarsson**, professor i statsvetenskap vid Göteborgs universitet.

Hur hjälps vi åt, på systemnivå, att skapa reella förutsättningar för en kunskapsbaserad socialtjänst? Panelsamtal med Socialstyrelsen, Vård- och omsorgsanalys, FSS, SKR, FoU Välfärd, SBU och Forte.

Katie Kelly är ordförande för den oberoende brittiska tanke-smedjan och nätverket New Local. På Socialchefsdagarna 2026 kommer hon att dela med sig av sina erfarenheter av systemövergripande förändring, baserad på lokalsamhällesdrivna omställningsmetoder och kollektivt ledarskap.



FOTO: PRIVAT



FOTO: PEDER CEDERLING

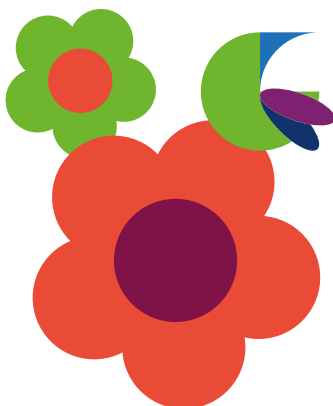
Framtidsetnologen och strategen **Ida Hult** håller föreläsningen Ärvda svar. Det blir en övergripande men spetsig genomgång av kultur, beteenden och trender där vi får perspektiv på de strukturer vi börjat förhålla oss till som om de vore naturlagar.

Ett längre och lyckligare liv, det kommer världens första professor i lycka, välbefinnande och välfärd, **Micael Dahlen**, att prata om. Han är verksam vid det nystartade Center for Well-being, Welfare and Happiness, Handelshögskolan i Stockholm.



FOTO: CHRISTIAN VON ESSEN

Bland seminariernas innehåll finns mycket att välja mellan. Vad sägs om brukarinflytande genom Peer Support, Antikrångel i praktiken, Lyckade ärenden eller varför inte ny brittisk forskning om barnskydd och digitalisering? Du kan välja mellan 24 olika seminarier som är uppdelade i fyra separata block, två på onsdagen och två på torsdagen. Läs mer längre ned i programmet, där du också hittar längre presentationer av alla storföreläsningar.





Med medborgaren i centrum

I socialtjänsten behöver arbetssätt och information samverka.

Lifecare stödjer hela processen – med struktur, tydlighet och mindre administration.

Med hjälp av AI förenklas dokumentation och uppföljning. Det frigör tid för mänsklig värme och närvaro och ger tryggare, bättre beslutsunderlag.

tieto.com/en/caretech/

tieto

Vad gör oss till

Landets ledande kommunrådgivare?

Djup analys & datadrivna insikter

Vi synliggör nuläge, behov och möjligheter med fakta, jämförelser och datamängder från många kommuner.

Placeringsstrategier som ger effekt

Tydliga kriterier, hemmaplanslösningar och arbetssätt som minskar placeringar och stärker kvaliteten för barn och unga.

AI-modeller som förebygger

Säkra modeller som identifierar risker tidigt, möjliggör mer träffsäkra insatser och stärker det förebyggande arbetet.

Starkt stöd i förändringsledning

Vi stannar kvar och får arbetssätt, styrning och kultur att fungera - i hela styrkedjan, från kommunledning till verksamhet.

Träffsäker omvärldsbevakning

Vi fångar trenderna som påverkar socialtjänsten: demografi, nya socialtjänstlagen, nya aktivitetskravet, kostnadsutveckling och organisering.

Interim & förstärkning

Ekonomer och chefer med djup verksamhetskunskap som snabbt stärker upp när behovet uppstår.

25 års erfarenhet av kommunal verksamhet

Med genomförda projekt i över 230 av landets kommuner.

Möt oss på Socialchefsdagarna!

Ensolution.

Program

Läs **seminarie-
beskrivningar**
på sidan 18

Patrick Gruczun är Socialchefsdagarnas moderator. Till vardags arbetar han som utbildningsledare på Göteborgsregionen.



ONSDAG 30 SEPTEMBER

Hela dagen: Välkommen till våra utställare i kongressfoajén och H-hallen.

8.00 Registrering öppnar. Mingel med morgonfika

9.20 Välkomsthälsning av moderator Patrick Gruczun

9.25 Plats på scen för kultur: Poesi med UKON

9.45 Öppningsanförande av FSS ordförande Anna Burston

10.00 Föreläsning om hopp med Lars Fr. H. Svendsen, professor i filosofi vid universitetet i Bergen, Norge

10.50 PAUS

11.30 Gör ditt personliga val i seminarieblock 1 (nr 1–6)

1. Visa ryggrad i rättsstaten
2. Children's Digital Access to Child Protection Social Work
3. Språkkrav i äldreomsorgen: Så leder du arbetet
4. Arbete istället för daglig verksamhet – vad krävs för personer med IF och autism?
5. Lovande arbetssätt – en modell och guide för beprövad erfarenhet
6. Från delar till helhet – framtidens vård och stöd för personer med skadligt bruk och beroende

12.30 LUNCH

14.00 Gör ditt personliga val i seminarieblock 2 (nr 7–12)

7. Vems barn? Leda för sammansatt stöd till barn med social problematik och funktionsnedsättning
8. Socialt arbete lönar sig – berättelser om lyckade ärenden
9. Hållbart arbete i äldreomsorgen – våga se helheten!
10. Användarscenarier: hur kan AI stödja arbetet inom kommunal vård och omsorg samt socialtjänst?
11. Verktyg för omställning
12. Att mötas av ett mottag

15.00 PAUS

15.40 Analys av riksdagsvalet 2026 med Henrik Ekengren Oscarsson, professor i statsvetenskap vid Göteborgs universitet, där han också leder det svenska Valforskningsprogrammet

16.30 Mingel med lättare tilltugg och pianobar när dagsprogrammet är slut

TORSDAG 1 OKTOBER

Hela dagen: Välkommen till våra utställare i kongressfoajén och H-hallen.

8.00 Registrering öppnar för nytillkomna deltagare

9.00 Plats på scen för kultur: Improvisationsteatern 2Lång skapar en interaktiv underhållning, där publiken är med och påverkar och skapar förutsättningarna

Program

9.30 Med kunskap som kompass:

Presentation av Vård- och omsorgsanalys rapport med samma namn. Därefter panelsamtal om hur vi hjälps vi åt för att skapa förutsättningar för en kunskapsbaserad socialtjänst. Deltagare:

- Myndigheten för vård- och omsorgsanalys, **Jean-Luc Af Geijerstam**, generaldirektör
- Socialstyrelsen, **Björn Eriksson**, generaldirektör
- Föreningen Sveriges socialchefer, **Lina Blombergsson**, vice ordförande
- SKR, **Mari Forslund**, sektionschef kunskapsstyrning
- FoU Välfärd, **Jenny Rehnman**, styrelseledamot
- SBU, **Britta Björkholm**, generaldirektör
- Forte, **Jonas Björck**, generaldirektör

10.50 PAUS

11.30 Gör ditt personliga val i seminarieblock 3 (nr 13–18)

13. Så minskar vi krånglet i välfärden
14. Peer support i socialt arbete, stärker det brukarinflytandet?
15. Centrum mot våld i glesbygd
16. Beslut om insats – och sen? NUSO om uppföljning av insatser för barn och unga
17. Nya socialtjänstlagen – strategiska vägval i omställningen
18. How creativity and personal attention benefit both clients and colleagues

12.30 LUNCH

14.00 Gör ditt personliga val i seminarieblock 4 (nr 19–24)

19. Närvarande och kommunikativt ledarskap – en förutsättning för att leda
20. Gängkriminalitetens utveckling
21. Samhällsplanering för en god välfärd – socialtjänstens medverkan i samhällsplanering
22. Från data till förbättring – tillsammans kan vi använda kvalitetsregister för att stärka äldres hälsa!
23. Sammanhang och samordnat stöd när reformtakten är hög, med utgångspunkt i bidragsreformen
24. Från beslut till verklighet – hur vi lyssnar på dem som lever med LSS varje dag

15.00 PAUS

15.40 Community-led transformation, Katie Kelly, ordförande i den oberoende brittiska tankesmedjan New Local

16.45 Årsmöte Föreningen Sveriges socialchefer

19.00 Festmiddag med underhållning av Funky Divas! Dörrarna och baren öppnar kl. 18.30, middagsstämning kl. 19.00

Läs **seminarie-
beskrivningar**
på sidan 18

Program

FREDAG 2 OKTOBER

Den här dagen är utställningsdelen stängd.

8.45 Kaffe/te står uppdukat

9.00 Inledning

9.15 Ärvda svar, Ida Hult, framtidsetnolog och strateg

10.05 Ett längre och lyckligare liv, Micael Dahlen, professor i lycka, välbefinnande och välfärd vid Handelshögskolan i Stockholm

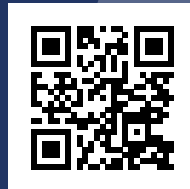
11.05 cirka Socialchefsdagarna 2026 avslutas. Du får med dig en enklare take away-lunch på väg hem

Allt ingår i din konferensbiljett, men du behöver **föranmäla** dig till seminarieblocken, FSS årsmöte, onsdagsminglet och torsdagens festmiddag.

Observera att tider, namn och rubriker kan komma att ändras. Vi reserverar oss för ändringar eller inställda programpunkter som arrangören inte råder över. Den senaste informationen hittar du alltid på socialchefsdagarna.se. Genom en länk som skickas ut med sms några dagar före eventet får du in programmet, biljetten och all information i din mobil.

alfa Welfare
eCARE

**Socialtjänstens
digitala ryggrad**



SKANNA OCH SE HUR
DET FUNGERAR



Sveriges största chefsförbund inom välfärden

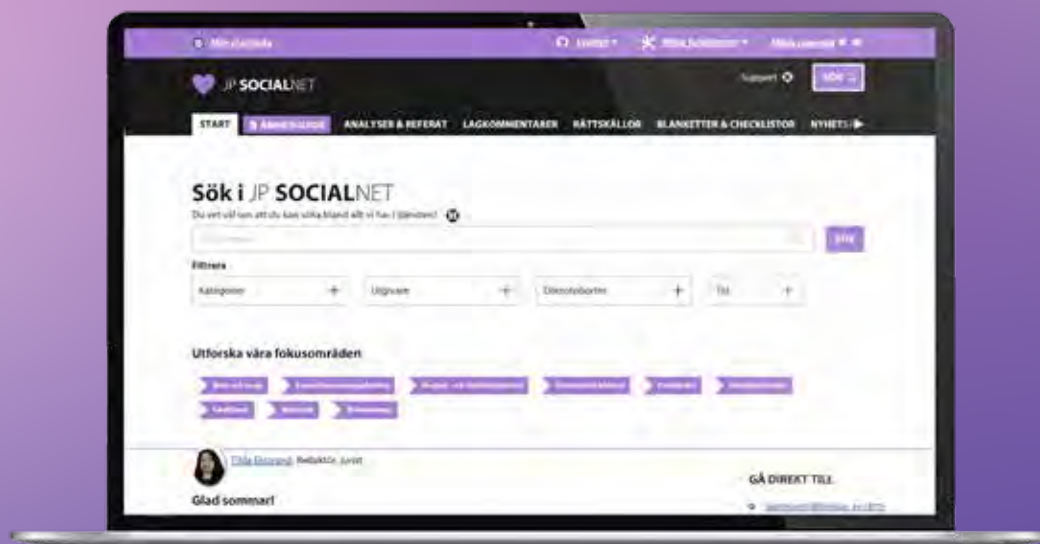
Genom stöd och rådgivning, utbildningar, inkomstförsäkring, en personlig ombudsman och mycket mer skapar vi möjligheter för dig att lyckas i din chefsroll!

Läs mer på vision.se/chef
eller ring oss på 0771-360 600

VISION
CHEF

”JP Socialnet ger trygghet, samsyn och välgrundade beslut – varje dag”

Ewa Byström, enhetschef för barn- och ungdomsenheten, och Pia Blomstedt, avdelningschef på IFO, Mora kommun.



Tjänsten för dig som arbetar med socialtjänstfrågor inom offentlig verksamhet.

Vi ses i monter KF09



Föreläsar- presentationer

POESI MED UKON

På onsdagsmorgonen inleder vi med poesi. **UKON** – alltså Ulf Karl Olov Nilsson – är poet, psykolog och psykoanalytiker.

Senaste diktsamlingen *Jag är ingen mördare* (Norstedts 2023) är skriven med lika delar förtvivlan som gott humör och handlar om våld och åldrande, dödsdrift

och mamma. UKON syns regelbundet i författarjuryn i SVT:s litteraturprogram Babel och är känd för sina excentriska och underhållande poesiuppläsningar. Han var värd för Sommar i P1 2024.

Onsdag kl. 9.25

Gemensam programpunkt ●

HOPP OCH FRAMTID

Lars Fr. H. Svendsen, professor i filosofi

Föreläsningen tar sin utgångspunkt i hopp och önskan. Att hoppas är att se en möjlig framtid. Det måste vara knutet till något som varken är säkert eller omöjligt, medan i önskedrömmens domän behöver hänsyn inte tas till några realiteter. Den styrs inte av vad som faktiskt kan ske, utan bara av vad som är

tänkbart. Hoppet måste däremot hålla sig inom ramen för det verkligt möjligas område. Önskedrömmen kan låta något uppstå som genom ett trollslag; hoppet måste också räkna med hur något faktiskt kan förverkligas. Hopp måste ha någon mån av realism.

Oavsett vad är det klokt att börja i realismen: ”Så här är situationen nu!” Nästa fråga blir då: ”Hur förhåller vi oss till det?” Och det är här hoppet kommer in. Ur hoppets perspektiv är framtiden något som kan utvecklas på det ena eller andra sättet. Framtiden är öppen, inte stängd, och vi måste se vilka möjligheter som faktiskt finns.

Hoppet gör dig mer benägen att agera på ett sätt som ökar chansen att det går som du önskar. Om du hoppas kommer du att uppleva att det finns vissa saker du helt enkelt måste göra – som att ta tag i ditt liv, försöka ändra vanor och till exempel ta din medicin. Utan hopp är du däremot hänvisad till passivitet.

Lars Fr. H. Svendsen (f. 1970) är professor i filosofi vid Universitetet i Bergen. Lars har skrivit flera böcker som översatts till flera språk. 2025 sommarpratade Lars om hopp i Sveriges radio P1.

Onsdag kl. 10.00

Gemensam programpunkt ●



UKON



LARS FR. H SVENDSEN

Anmäl dig
på **socialchefs-
dagarna.se**



HENRIK EKENGREN OSCARSSON

VARFÖR SLUTADE VALET SOM DET GJORDE?

Henrik Ekengren Oscarsson, professor i statsvetenskap

Henrik Ekengren Oscarsson är lärare och forskare vid Statsvetenskapliga institutionen på Göteborgs universitet. Han är professor i statsvetenskap med särskild inriktning mot valforskning. Han leder det svenska Valforskningsprogrammet som sedan tidigt 1950-tal finns vid institutionen. Programmet koordinerar och genomför svensk forskning om val, opinion och demokrati.

På Socialchefsdagarna 2026 ger Henrik en rykande färsk analys av riksdagsvalet 2026 med utgångspunkt i den stora vallokalsundersökningen (SVT/VALU) som genomförs i samarbete mellan Sveriges television, Kungliga tekniska högskolan och Göteborgs universitet i samband med varje val sedan 1991.

Onsdag kl. 15.40

Gemensam programpunkt ●

IMPROVISATIONSTEATERN 2LÅNG

På torsdagmorgonen skapar improvisationsteatern **2Lång** en interaktiv underhållning, där publiken är med och påverkar och skapar förutsättningarna.

2Lång beskriver sig själva: ”Vi hämtar inspiration från temat för dagen, samt publikens arbetsvardag och på så vis skapar vi underhållning med mycket skratt och igenkänning.”

Torsdag kl. 9.00

Gemensam programpunkt ●



2LÅNG

MED KUNSKAP SOM KOMPASS

Hur hjälps vi åt att skapa reella förutsättningar för en kunskapsbaserad socialtjänst? Programpunkten utgår från den kartläggning och analys av styrning med kunskap inom socialtjänsten som Myndigheten för vård- och omsorgsanalys har gjort. Därefter följer ett panelsamtal.

Deltagare:

Socialstyrelsen, **Björn Eriksson**, generaldirektör

Myndigheten för vård- och omsorgsanalys, **Jean-Luc Af Geijerstam**, generaldirektör

Föreningen Sveriges socialchefer, **Lina Blombergsson**, vice ordförande

SKR, **Mari Forslund**, sektionschef kunskapsstyrning

FoU Valfärd, **Jenny Rehnman**, styrelseledamot

SBU, **Britta Björkholm**, generaldirektör

Forte, **Jonas Björck**, generaldirektör

Torsdag kl. 9.30

Gemensam programpunkt ●



Föreläsar- presentationer

COMMUNITY-LED TRANSFORMATION

At Socialchefsdagarna 2026 **Katie Kelly** will share her experiences of whole system change underpinned by community-led transformation approaches and collective leadership.

Katie Kelly is the chair of New Local, an independent think tank and network of public sector bodies with a mission to transform public services and unlock community power. She is an affiliate at Nurture Development Asset Based Community Development, an executive coach, mentor and strategic advisor. She is the former deputy chief executive with East Ayrshire Council and has recently retired following an incredible career of over 30 years in the public, health and communities' sectors.

Katie has a proven, evidence-based track record of leading whole system transformational change and co-designing innovative, sustainable people-centred and citizen-led services which have released large scale recurring revenue savings and simultaneously improved outcomes for local people.

Katie is passionate about working alongside people and communities, reducing inequalities, servant and collaborative leadership, coaching and helping to make a positive and lasting difference to people lives.



Across the UK and Europe Katie is an outspoken champion for Community Power, Community Wealth Building and Public service Transformation, and is a regular contributor and panel member at national conferences.

Torsdag kl. 15.40
Gemensam programpunkt ●

ÄRVDA SVAR

Står din organisation också inför stora utmaningar samtidigt som ni inte lyckas förändra tillräckligt mycket tillräckligt snabbt? Varför är det så svårt att göra nytt i existerande strukturer?

Den här föreläsningen är ett uppvaknande och ett upprop till fantasin. Hur tar vi oss ur den evighetsått vi fortsätter springa runt i? Vad kan vi göra för att tänja tanken och väcka lusten att se bortom business as usual?

Ida Hult är framtidsetnolog och strateg, författare och en exceptionellt visionär samtidstänkare. Hon har haft ledande roller på och strategiska uppdrag för bland andra Ikea, If, Ericsson och Arla Foods. Med utbildning inom journalistik och etnologi grundade hon 2006 Sveriges första etnologiska konsultbyrå, Trendethnography.

Med en alert etnologisk blick visar Ida oss ett nytt sätt att se på allt det vi gör i vardagen på jobbet och vilka konsekvenser det får. Med hennes hjälp får vi syn på våra ärvda svar och



Föreläsar- presentationer

hur de håller oss frenetiskt stillastående. Ida Hult visar hur vi med olika knep kan utmana de ärvda svaren och utforska en annan, mer speciell värld bortom gamla sanningar, slitna ord och redan tänkta tankar.

Föreläsningen är en övergripande men spetsig genomgång av kultur, beteenden och trender. Vi får perspektiv på de strukturer vi börjat förhålla oss till som om de vore naturlagar. Det är både rasande och roligt om våra blinda fläckar och moderna ritualer i vardagen och på jobbet.

Fredag kl. 9.15

Gemensam programpunkt ●

ETT LÄNGRE OCH LYCKLIGARE LIV

Hur lyckliga vi är kan få enorma konsekvenser för hur vi lever våra liv – för våra relationer, vår karriär och vår kreativitet.

Micael Dahlen är världens första professor i lycka, välbefinnande och välfärd vid det nystartade Center for Wellbeing, Welfare and Happiness vid Handelshögskolan i Stockholm.

På sitt personliga signaturvis presenterar Micael Dahlen sin egen och andras forskning om lycka och välbefinnande, vad de framväxande teknologierna säger om att vara människa och om vad vår gemensamma välfärd behöver.

Fredag kl. 10.05

Gemensam programpunkt ●



Genom en länk som skickas ut med sms några dagar före eventet får du in programmet, biljetten och **all information i din mobil.**

Säkert samarbete och e-underskrift

**Vi hjälper idag mer än var tredje socialjour
i Sverige med säkra digitala lösningar för:**

- Säker överföring och samarbetsytor mellan samverkande jourer och partners
- Elektroniska underskrifter för ordförandebeslut
- ID-kontroll för telefonsamtal och digitala möten

Vi har specialiserat oss på att erbjuda säker elektronisk kommunikation och elektroniska underskrifter till socialförvaltningar över hela landet sedan 2011.

I nära samarbete med över hundra socialförvaltningar vidareutvecklar vi våra tjänster utifrån era specifika behov och juridiska krav. Alla våra tjänster erbjuds som moduler och ni betalar bara för det ni använder.

**Välkommen till monter H24
för att se hur vi kan förenkla
och höja säkerheten för er också!**



socialjour.se

Socialjour.se • Tel: 08-30 36 66 • www.socialjour.se

Ett axplock av seminarier

SOCIALT ARBETE LÖNAR SIG - BERÄTTELSE OM LYCKADE ÄRENDE

Hör författaren Susanna Alakoski och socionomen Carin Flemström berätta om antologin *Lyckade ärenden i socialtjänsten* där en yrkeskår, vars arbete sällan hörs eller syns när det lyckas, ges röst.

Seminarium 8, onsdag

VERKTYG FÖR OMSTÄLLNING

RISE presenterar konkreta lösningar som utvecklats för att möta några av socialtjänstens mest välkända systemutmaningar – från svårigheter att nå rätt målgrupper i tid till bristande uppföljningsstrukturer och arbetssätt som fastnar i stuprör.

Seminarium 11, onsdag

BESLUT OM INSATS - OCH SEN?

NUSO-uppföljning av insatser för barn och unga: NUSO baseras på omfattande data från 134 kommuner och stadsdelar. Det här seminariet baseras på data om cirka 10 000 insatser och hänvisningar. Projektet utvecklas kontinuerligt i nära samverkan mellan Karlstads universitet, medverkande kommuner, SKR och Föreningen Sveriges socialchefer.

Seminarium 16, torsdag

HOW CREATIVITY AND PERSONAL ATTENTION BENEFIT BOTH CLIENTS AND COLLEAGUES

Möt en av FSS nya bekantskaper från årets studiebesök till Amsterdam: Axel Rueb is project leder at Center of Expertise, HVO-Querido. In this session, Axel Rueb will share insights from his work at one of the largest care providers in Amsterdam. This team was developed to bridge the gap between daily practice and innovation by translating practical experience into accessible, hands-on tools for both clients and professionals.

Seminarium 18, torsdag

GÄNGKRIMINALITETENS UTVECKLING

Författaren Luay Mohageb som varit brottsutredare på polisen pratar om gängkriminalitetens tidslinje, varför gansterkulturen blivit så attraktiv för unga och hur sociala medier används för att organisera brott.

Seminarium 20, torsdag

RÅDGIVARGRUPP BESTÅENDE AV MÅLGRUPPEN FÖR INSATSER

Det här är ett seminarium för dig som vill kunna leda med aktuell kunskap och hur beslut landar hos den som får stöd. Östersunds kommun och representanter för rådgivargruppen kommer att beskriva arbetet med hur en rådgivargrupp bestående av personer med intellektuell funktionsnedsättning som i sin vardag lever med LSS-insatser kan skapas, bedrivs och bidra som stöd för organisationen.

Seminarium 24, torsdag

”Särskilt uppskattar jag föreläsarna som inte är socialarbetare, de ger nya infallsvinklar och perspektiv.”

Ett axplock av seminarier

CHILDREN'S DIGITAL ACCESS TO CHILD PROTECTION SOCIAL WORK

Direct reporting of child abuse by children themselves is rare. Children's communication is increasingly managed through mobile phones and associated apps and are often referred to as digital natives. Little is currently known about how statutory child protection services might be accessed through apps to support direct reporting, or to find out about statutory child abuse responses.

Dr Sarah Carlick will in this talk focus on the findings of a research study identifying the characteristics of apps that included reference to child abuse and to understand how a child might report if they had concerns.

Seminarium 2, onsdag

SÅ MINSKAR VI KRÅNGLET I VÄLFÄRDEN

I oktober 2025 presenterade en programberedning, på uppdrag av SKR:s styrelse, sina rekommendationer för hur överadministration i kommuner och regioner kan minska. Rapporten Antikrångel – välfärden med kärnuppdraget i fokus beskriver hur onödiga krav, långa beslutsvägar och detaljstyrning dränerar kärnverksamheten på tid och energi. Den visar också hur staten, kommuner, regioner och SKR kan bidra till en positiv förändring. Föreläsare från Partille kommun och SKR.

Seminarium 13, torsdag



CGI Treserva

Klar sikt – skapar insikt

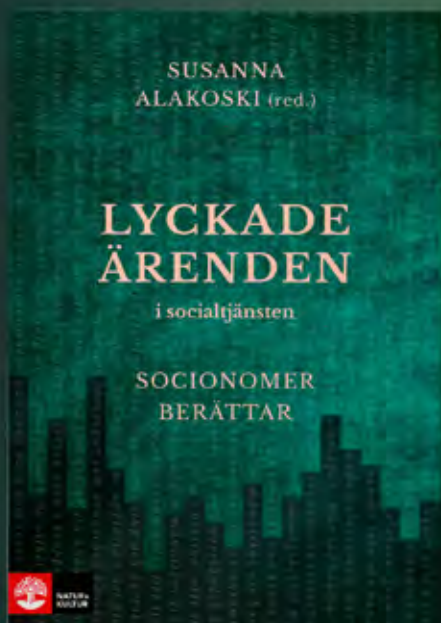
Nya Treserva stödjer en kunskapsdriven socialtjänst och anpassas efter verksamhetens behov och arbetssätt.

Med tillgång till er egen data och kraftfulla analysverktyg kan ni analysera verksamheten, följa upp resultat och prioritera insatser där resurserna gör störst skillnad för individen.

**Kunskap som leder – välfärd som lyfter
Monter H36**

CGI

Aktuella böcker för socialt arbete



”Lyckade ärenden i socialtjänsten är en otroligt förlösande läsning där fokus ligger på just de fallen då det har gått vägen, något som sällan uppmärksammas tillräckligt. [...] Socionomerna berättar ur olika perspektiv, vissa beskriver sitt arbete mer organisatoriskt och vissa får vi följa på detaljnivå under ett specifikt fall. Rösterna i berättelserna är starka, det är personligt, äkta och svårt, precis som socialt arbete är.”

Lovisa Granath Brodin,
BTJ-häftet nr 8, 2026



Från försörjningsstöd till självförsörjning



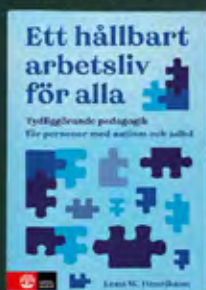
Makt och bestämmanderätt i socialtjänsten



Utvärdering, uppföljning och granskning i socialt arbete



Erfarenhet, vetenskap, kunskap



Ett hållbart arbetsliv för alla



Den analytiska socialarbetaren



Föräldraskap i kontext



Anknytning och socialt arbete

Välkommen att besöka Natur & Kulturs monter H15!
Där finns böcker till förmånliga priser.
nok.se/kompetensutveckling/socialt-arbete

1. Visa ryggrad i rättsstaten!

Hur hantera politikens inblandning i myndighetsutövning och direktiv till förvaltningen som strider mot gällande rätt?

Om lagstridiga kommunala beslut, domstolstrots och tjänstepersoner i rättsstaten.

Vi lever i oroliga tider där rättsstatsprincipen på olika håll naggas i kanten. Mot denna bakgrund är det särskilt viktigt att som socialchef förstå hur förhållandet mellan politik och förvaltning juridiskt styrs i Sverige och hur en tjänsteperson, som till exempel en socialchef eller socialsekreterare, bör agera när det sker övertramp av den juridiskt satta gränsen mellan politik och förvaltning, mellan politiska ärenden och myndighetsutövning. Ett angeläget ämne för att kunna tillförsäkra medborgarna förutsebarhet och rättssäkerhet i dagens socialtjänstarbete.

Medverkande: Emma Fall och Natalie Glotz Stade, båda rådgivare och jurister på JP Infonet AB.

Emma Fall, emma.fall@jpinfonet.se, 073-023 93 99, profil webbplats: JP Infonet | Emma Fall

Natalie Glotz Stade, natalie.glotzstade@jpinfonet.se, 073-937 15 18, profil webbplats: JP Infonet | Natalie Glotz Stade

2. Children's Digital Access to Child Protection Social Work

Direct reporting of child abuse by children themselves is rare. Children's communication is increasingly managed through mobile phones and associated apps and are often referred to as digital natives. Little is currently known about how statutory child protection services might be accessed through apps to support direct reporting, or to find out about statutory child abuse responses.

This talk will focus on the findings of a research study identifying the characteristics of apps that included reference to child abuse and to understand how a child might report if they had concerns. A longitudinal over a nine year period study regarding safeguarding apps from 2014 to 2023. Sharing information on thematic analysis relevant to child abuse, target user, and child abuse reporting functions. Summarizing with understanding the barriers to access including organizational membership and locality.

Dr Sarah Carlick started her professional career as a social worker and then as a probation officer, gaining experience in the public, private and voluntary sectors in the UK, USA, Canada and Australia. Her experience builds on a rigorous academic background. Sarah is the Director of MeSafe supporting organisations to develop a strategic approach to Digital Safeguarding that promotes co-design with children and young people. She was also the founder of a Safeguarding Training and Consultancy company for over 20 years.

Her academic research focus is on co-producing new ways of working at the front door of child protection to extend the current socio-technical framework to improve outcomes for children. This includes developments in child protection and early help, smart phone apps relating to managing risk and safeguarding.

She currently chairs the Digital Safeguarding Special Interest Group on behalf of the Association of Child Protection Professionals (UK). She is an international speaker, panel judge, published author, a visiting university lecturer and associate researcher.



NATALIE GLOTZ STADE OCH EMMA FALL



DR SARAH CARLICK



ANN-KATRIN LUNDIN

3. Språkkrav i äldreomsorgen: Så leder du arbetet

Från halvårsskiftet gäller språkkrav i äldreomsorgen. Men vad innebär det egentligen för dig som leder verksamheten?

När en stor del av äldreomsorgens medarbetare har ett annat modersmål än svenska blir språkkravet en strategisk ledningsfråga. Hur leder du arbetet med att säkerställa relevanta språkkunskaper i äldreomsorgen? Hur kan du stärka kvalitet, samarbete och kompetensförsörjning genom språkutvecklande arbete?

SKR:s seminarium ger inspiration, konkreta exempel och perspektiv på hur språkutveckling i äldreomsorgen kan ledas systematiskt och långsiktigt, så att språkkravet blir en drivkraft för verksamhetsutveckling.



ERIKA HÄGG



ELSA LYON



KARIN LILJEBLAD

Medverkande: **Ann-Katrin Lundin**, socialchef, Sollefteå kommun. **Erika Hägg**, socialchef, Partille kommun. **Elsa Lyon**, handläggare, SKR. Dessutom medverkar forskare från Göteborgs universitet som undersöker kommuners språkstestning vid rekrytering i

äldreomsorgen samt ytterligare en kommunrepresentant. Moderator: **Karin Liljeblad**, SKR.

4. Arbete istället för daglig verksamhet – vad krävs för personer med IF och autism?

Kvinnor och män med intellektuell funktionsnedsättning (IF) eller autismspektrumtillstånd (AST) har ofta både vilja och förmåga att arbeta, men många står ändå utanför arbetsmarknaden. Övergången från skola och daglig verksamhet till arbete eller studier fungerar i dag otillräckligt på många håll och det finns relativt lite stöd från myndigheter i hur man kan underlätta övergången till arbete.

Daglig verksamhet är den LSS-insats som ökar mest, och allt fler unga går från anpassat gymnasium direkt till daglig verksamhet i stället för till arbete. Detta sker parallellt med omfattande kompetens- och rekryteringsutmaningar inom många branscher. Det innebär en risk för både ett långsiktigt utanförskap för individen och ett ineffektivt resursutnyttjande för samhället.

SKR har tagit fram en guide som stöd för att fler ska kunna gå vidare till arbete – både direkt från skolan och från daglig verksamhet. Guiden beskriver hinder, framgångsfaktorer och möjliga lösningar. Den ger också underlag för diskussioner på lokal, regional och nationell nivå om hur arbetet kan utvecklas för att bättre stödja övergången till arbete.

Under seminariet kommer, förutom guiden, även konkreta exempel från två olika kommuner presenteras. De arbetar båda, på olika sätt, framgångsrikt och systematiskt med att stötta personer med funktionsnedsättning till utbildning och lönearbete.

Medverkande: **Lars Ahlenius**, enhetschef på Insatser och projekt, Arbetsmarknadsförvaltningen,



LARS AHLENIUS



ANNA THOMSSON



ANETTE TIDLUND

Seminarier

Stockholms stad. **Anna Thomson**, samordnare funktionshinder, Avdelningen för socialtjänst, utbildning och arbetsmarknad, SKR. **Anette Tidlund**, projektledare/utvecklingsledare Orust kommun. Dessutom medverkar ytterligare en kommunrepresentant.

5. Lovande arbetssätt – en modell och guide för utveckling av beprövad erfarenhet i socialtjänsten

Många arbetssätt som används inom socialtjänsten idag har en stark praktisk förankring och verksamheter märker att de ger goda resultat men de saknar idag vetenskapligt stöd. Hur kan de ändå beskrivas, kvalitetssäkras och spridas? Under detta seminarium presenterar vi en modell och guide som är utformad för att ge struktur och vägledning i processen med att systematiskt identifiera, dokumentera och utveckla sina egna arbetssätt och på så sätt utveckla och tillvarata beprövad erfarenhet avseende dessa insatser.

Modellen Lovande arbetssätt är ursprungligen framtagen i Danmark och har nu översatts, testats och anpassats till svenska förhållanden genom ett utvecklingssamarbete mellan Socialstyrelsen, FoU:er i norra Stockholms län och deltagande kommuner.

Du får ta del av konkreta exempel från pilotverksamheter som använt modellen och sett tydliga effekter i sitt arbete. Ett seminarium för dig som vill stärka en kunskapsbaserad socialtjänst – med stöd i erfarenhet, struktur och praktiskt användbara verktyg.

Medverkande: **Anna Gärdegård** chef FoU Nordväst. **Britt-Marie Ekström** chef FoU Nordost. **Christofer Lindgren** forskningsledare FoU Nordost. **Johan Glad** forskare Socialstyrelsen. **Annika Aspén Franzén**, gruppleddare Öppenvården, Sundbybergs stad (bild saknas). **Katarina Hild** enhetschef Sollentuna föräldrastöd.

- 🔗 FoU Nordväst – Ett kunskapscentrum för socialtjänsten i nordvästra Stockholms län
- 🔗 FoU Nordost | DANDERYD, NORRTÄLJE, TÄBY OCH VAXHOLM
- 🔗 FOU nu
- 🔗 Startside – Socialstyrelsen



6. Från delar till helhet – framtidens vård och stöd för personer med skadligt bruk och beroende

Man har nu fattat beslut om det första steget i genomförandet av Samsjuklighetsreformen, en reform för mer samordnade, behovsanpassade och personcentrerade insatser till personer med samsjuklighet i form av skadligt bruk och beroende och psykisk ohälsa. Ett reformarbete ställer krav på ett ökat engagemang för frågorna och ett strategiskt, systematiskt och

Seminarier



samordnat förändringsarbete, vid sidan av förändringar i lagstiftningen som kommer att ske i två steg.

Under första delen av seminariet ger Samsjuklighetsdelegationen information om aktuellt läge i reformarbetet, angränsande

initiativ och stödjande insatser som pågår på nationellt håll. Den andra delen av seminariet sker i dialogform med representanter utifrån flera olika perspektiv. Samtalet kommer ha fokus på genomförandet av reformen – vägen framåt, enskilt och i samarbete med andra.

Medverkande: **Zophia Mellgren**, ämnessakkunnig, Samsjuklighetsdelegationen, Regeringskansliet. **Frida Cissig**, projektledare psykisk hälsa/samsjuklighet, Göteborgsregionen. Representanter från Nationell samverkan för psykisk hälsa (NSPH) och från Föreningen Sveriges socialchefer.

SEMINARIEBLOCK 2 (7-12) ONSDAG 30 SEPTEMBER KL. 14.00

7. Vems barn? Leda för sammansatt stöd till barn med social problematik och funktionsnedsättning

Barn och unga med både funktionsnedsättning och social problematik är en särskilt sårbar grupp som ofta inte nås av generella insatser. Under seminariet belyser vi hur socialtjänstens olika verksamhetsområden kan arbeta tidigt, förebyggande och samordnat i linje med intentionerna i den nya socialtjänstlagen – samt vad som faktiskt krävs i praktiken.

Västerås stad har genomfört en flerårig satsning för att bättre samordna stödet till barn med både social problematik och funktionsnedsättning. En tydlig efterfrågan från politiken, tillsammans med ett långsiktigt ägarskap från chefer i förvaltningarna, har bidragit till goda resultat. Attention bidrar med kunskap baserad på ungdomars egna erfarenheter av socialtjänstens stöd.

Medverkande: **Katja Nordberg**, verksamhetschef Västerås stad. **Anna Maria Romlid**, kommunalråd för Vänsterpartiet och ordförande i individ- och familjenämnden i Västerås stad. **Fanny Eklund**, verksamhetsutvecklare på Riksförbundet Attention. **Pani Hormatipour** och **Josefin Castillo**, handläggare på SKR.



Seminarier

8. Socialt arbete lönar sig – berättelser om lyckade ärenden

Hur går det till när människor som söker hjälp hos socialtjänsten får det stöd de behöver och livet vänder? I *Lyckade ärenden i socialtjänsten* berättar socionomer om möten och insatser där professionell kunskap, lyhördhet och medmänsklighet förändrat liv. Det är en unik antologi med 24 medverkande som visar hur brett och komplext det sociala arbetet är – från chefskap till försörjningsstöd, orosanmälningar, vårdnadstvister, familjehem, spelberoende, placeringar på SiS-hem, ensamkommande ungdomar och mycket mera.



Redaktören Susanna Alakoski tog initiativet till boken genom ett upprop på Facebook. Under seminariet berättar hon om dess tillkomst och teman och om vikten av att ge röst åt en yrkeskår vars arbete sällan hörs eller syns när det lyckas.

Carin Flemström har skrivit kapitlet ”Att vara chef för ett yrke i korsdrag”. Hon berättar om sin kamp för att skaffa allierade inom alla samhällssektorer för ett gott socialt arbete samt om det viktiga samspelet mellan förvaltning och politiker.

Medverkande: **Susanna Alakoski**, författare, verksam socionom på 1980- och 1990-talen, debattör i socialpolitiska frågor, hedersdoktor och tidigare medlem av redaktionen för Socialvetenskaplig tidskrift. **Carin Flemström**, socionom, verksam inom ett flertal områden inom kommunal socialtjänst, bland annat socialchef i Värmdö kommun före pensioneringen, därefter fortsatt i frivilligt socialt arbete. Ytterligare en kapitelförfattare medverkar.

9. Hållbart arbete i äldreomsorgen – våga se helheten!

Många verksamheter inom äldreomsorgen står inför återkommande utmaningar – som begränsade politiska förutsättningar, pressade chefer, hög arbetsbelastning och brist på tid för återhämtning, lärande och reflektion. Dessa strukturella hinder påverkar både kvaliteten i verksamheten och förutsättningarna för ett hållbart arbetsliv. I detta seminarium läggs fokus på vilka parametrar som behöver analyseras för att skapa en bättre vardag för både medarbetare och chefer.

Seminariet tar utgångspunkt i Heltidsmodellen, som tagits fram inom ramen för Nya Heltidsresan och är en partsgemensam satsning för att tillsammans möta kompetensutmaningar, stärka arbetsmiljön och utveckla verksamheten. Läs mer på <https://heltid.nu/>

Medverkande: **Josefine Granath**, projektledare, Kommunal. **Charlotta Undén**, projektledare, SKR. Moderator: **Sabina Joyau**, SKR. Dessutom medverkar kommunrepresentanter.



Seminarier

10. Användarscenarier: hur kan AI stödja arbetet inom kommunal vård och omsorg samt socialtjänst?

Tillsammans med en kommun visar Tieto tillämpningar av AI i verksamhetssystemet för olika användargrupper.

Syftet är att visa hur AI kan spara tid och öka kvaliteten på den kommunala dokumentationen. Deltagarna får konkreta tips och inspiration att ta med sig i fortsatta arbetet.

Vi avser presentera lösningar som är framtagna tillsammans med kommunerna utifrån deras verkliga problemställningar och behov.

Medverkande: Åsa Olsson, produktchef Tieto och Carola Winberg, produktchef Tieto. Dessutom medverkar en kommunrepresentant.



SVENSK METOD FÖR STÄRKT KVALITET INOM SOCIALTJÄNSTEN

SVERIGES MEST OMTYCKTA IT-STÖD FÖR TJÄNSTEDESIGN

Stärk samskapandet, synliggör effekter, säkerställ verksamhetsskicklighet.

LoopMe ger ledare och medarbetare ett smidigt och tryggt verktyg för att leda, följa och utveckla verksamhetens lärande.

Kom förbi och prata med oss om hur vi tillsammans kan skapa en mer kunskapsbaserad socialtjänst!

Besök oss i monter H04



11. Verktyg för omställning

I detta seminarium presenterar vi konkreta lösningar som utvecklats för att möta några av socialtjänstens mest välkända systemutmaningar – från svårigheter att nå rätt målgrupper i tid till bristande uppföljningsstrukturer och arbetssätt som fastnar i stuprör.

Seminariet tar avstamp i det arbete som RISE (Sveriges forskningsinstitut) och flera kommuner bedriver för att utveckla datadrivna och kunskapsbaserade arbetssätt med fokus på förebyggande insatser för barn och unga. Genom praktiska och visuella exempel visar vi hur dessa verktyg kan användas för att identifiera och nå rätt målgrupper i tid, styra mot och följa sociala och hälsomässiga utfall av insatser, samt mäta föräldraförmåga på ett systematiserat och tillförlitligt sätt. Vi visar hur samma arbetssätt kan ligga till grund för robusta ekonomiska beslutsunderlag som synliggör de samhälls-ekonomiska effekterna.

Deltagarna får ta del av RISE och flera kommuners konkreta arbete med:

- Kartläggning och målgruppsanalys
- Förändringsteorier och uppföljning
- Innovativ finansiering och partnerskap
- Ekonomiska underlag och stegförflyttning

Medverkande: **Clara Larsson**, analytiker. **Marit Preuter**, analytiker. **Beatrice Amsenius**, processledare. Alla från Social & Health Impact Center på RISE.

www.ri.se

<https://www.ri.se/sv/shic>



CLARA LARSSON



MARIT PREUTER



BEATRICE AMSENIUS



12. Att mötas av ett mottag

Hammarö kommun berättar om vårt omställningsarbete där vi skapat enkla och tydliga vägar in till socialtjänsten. Genom tre mottag – för barn och unga, för vuxna i behov av stöd och tidiga insatser samt för seniorer – möts alla medborgare av kompetenta medarbetare och multiprofessionella team.

Arbetet i alla mottag utgår från ett förebyggande och främjande perspektiv med fokus på att tidigt fånga behov och stärka individens egna resurser. Med god kunskap om insatser på både universell och selektiv nivå, ofta utan behovsprövning, smarta produkter, välfärdsteknik och strategier utforskar vi tillsammans med individen rätt stöd i rätt tid. Vid behov säkerställs en smidig övergång till myndighet och vidare insatser, men då med ett bra underlag på individens resurser.



MIA HERNELL BLOMQVIST



KARL THÖRN

Vi delar vår resa över tid från idé till genomförande – vad som fungerat väl, vilka utmaningar vi mött och vilka effekter vi ser idag. Framför allt belyser vi hur detta arbetssätt gör skillnad för våra medborgare, brukare/klienter/patienter.

Medverkande:

Mia Hernell Blomqvist, utvecklingsledare och **Karl Thörn**, processledare, båda från Hammarö kommun.

SEMINARIEBLOCK 3 (13-18) TORSDAG 1 OKTOBER KL. 11.30

13. Så minskar vi krånglet i välfärden

I oktober 2025 presenterade en programberedning, på uppdrag av SKR:s styrelse, sina rekommendationer för hur överadministration i kommuner och regioner kan minska. Rapporten *Antikrångel – välfärden med kärnuppdraget i fokus* beskriver hur onödiga krav, långa beslutsvägar och detaljstyrning dränerar kärnverksamheten på tid och energi. Den visar också hur staten, kommuner, regioner och SKR kan bidra till en positiv förändring.



SOFIA AVDEITCHIKOVA



MARITH HESSE

I Partille kommun arbetar politiken aktivt för att hålla antalet mål och mängden administration på en rimlig nivå. Både kommunfullmäktige och nämnderna har etablerat en kultur där få och tydliga mål prioriteras. Tjänsteskrivelser ska vara korta, fokuserade och lättöverskådliga. Antikrångel i praktiken, helt enkelt.

På detta seminarium berättar SKR om programberedningens rekommendationer och hur de nu omsätts till konkreta verktyg och stöd till kommuner och regioner. Du får även höra två politiker från Partille kommun berätta om hur de arbetar med antikrångel i sin vardag

och hur det gör verklig skillnad i kommunens styrning och verksamheter.

Medverkande: **Sofia Avdeitchikova**, ledningsstrateg, SKR. **Marith Hesse**, kommunstyrelsens ordförande i Partille kommun. **Adam Algotsson Johnstone**, social- och arbetsnämndens ordförande i Partille kommun.

14. Peer support i socialt arbete, stärker det brukarinflytande?

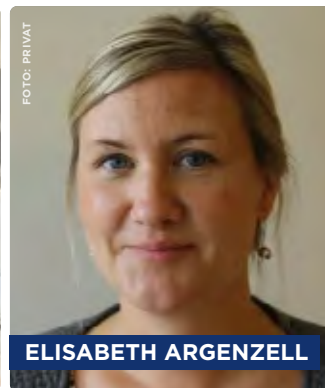
I Stockholms stad används peer support som ett arbetssätt inom både socialpsykiatri och Bostad först. En peer supporter är en person med egen erfarenhet av psykisk ohälsa/funktionsnedsättning som har varit i beroendeställning till vård eller socialtjänst, återhämtat sig och genomgått grundutbildning i peer support. Rollen innebär att arbeta professionellt för att stärka andra personers återhämtning.

Föreläsningen kommer att handla om hur peer support bidrar till att bryta isolering, öka motivation och självförtroende. Vi presenterar vad peer support i Stockholms stad medverkar i utöver att stärka våra brukares återhämtning samt om brukarrörelsen som en viktig förutsättning för arbetet. Vi delar också med oss av hur Stockholms stad använt peer support i utvecklingsarbete, till exempel i arbetet med samlarproblematik samt i arbetet med God och nära vård och den nya socialtjänstlagen.

Seminarier

En forskningsstudie från 2022 visar att peer support bidrar till interpersonellt lärande, där både medarbetare och verksamheter utvecklas genom mötet med peer supporternas perspektiv.

Medverkande: **Susanne Ågren**, områdeschef Område boende vuxna, Avdelningen för socialt stöd, Socialförvaltningen i Stockholms stad. **Kjell Skaraas**, enhetschef Område boende vuxna, Avdelningen för socialt stöd, Socialförvaltningen i Stockholms stad. **Ingalill Massiani**, peer support, Bostad först-verksamheten, Stockholms stad. **Elisabeth Argenzell**, universitetslektor Lunds universitet.



15. Centrum mot våld i glesbygd - lågtröskelverksamhet med likvärdigt stöd för våldsutsatta, våldsutövare och barn

En strukturerad samverkan kan möjliggöra likvärdigt stöd för våldsutsatta, våldsutövare och barn i glesbygd där ”tröskeln kan vara hög och dörren 20 mil bort”. I Västerbottens inland, där kommunerna är små och geografiskt långt ifrån både specialiststöd och varandra, har avstånden länge påverkat möjligheten att upprätthålla kompetens, kontinuitet och tillgänglighet i arbetet mot våld i nära relationer.

Under 2024 tog Region Västerbotten och Västerbottens åtta inlandskommuner (Lycksele, Malå, Sorsele, Dorotea, Norsjö, Åsele, Vilhelmina och Storuman), initiativ till och genomförde med stöd av FoU Socialtjänst en kunskapsbaserad utvecklingsprocess för att stärka samverkan mellan socialtjänst och hälso- och sjukvård i arbetet med våld i nära relation.

Genom behovsanalys, gemensam kunskapsinhämtning, omvärldsanalys och kartläggning har en lösning växt fram: ett Centrum mot våld anpassat för glesbygdens förutsättningar.

I strukturen kompletterar kommunernas uppdrag och regionens hälso- och sjukvårdsansvar varandra, och lokal närvaro kombineras med regional specialistkompetens. Kommunerna och hälso- och sjukvården binds samman i ett gemensamt arbetssätt som minskar sårbarhet, stärker professionalitet och gör stödet mer tillgängligt för dem som behöver det.

Resultatet innebär också att medarbetare i kommunerna nu har en gemensam struktur som medför hållbarhet över tid där stöd, rutiner, handledning och kompetens nås oavsett kommun.

Presentationens syfte är att ge åhöraren en samlad bild av den process genom vilken samverkanstrukturen vuxit fram och etablerats. Fokus ligger på hur gemensamma mål, tydliga strukturer och systematisk

”Jag tar med mig att vi ska fortsätta nöta på det där envisa bukfettet på socialtjänstens administrativa mammut, en bild som Monica Persson för lång tid framåt har präntat in i mitt och många andras medvetande.”

Verksamhetschef

Seminarier



uppföljning använts för att styra utveckling, följa resultat och successivt forma en hållbar samverkansstruktur. Exempel är beskrivning av hur uppföljning på individ-, professions- och organisationsnivå är vägledande för långsiktighet och fortsatt utveckling över tid för verksamheten.

Medverkande: **Linda Hörnsten**, projektledare och **Anna Bohlin**, utvecklingsledare, båda från FoU Socialtjänst/RSS Västerbotten. **Helena Steen**, socialchef omsorgsförvaltningen, Storumans kommun.

16. Beslut om insats – och sen? NUSO om uppföljning av insatser för barn och unga

NUSO barn och unga ger unik kunskap om vägen till insatser och resultatet av insatser inom den sociala barn- och ungdomsvården. Syftet med NUSO är att fånga nuläget och följa omställningen över tid.

I år presenteras resultat om genomförande, uppföljning och avslut av insatser inom den sociala barn- och ungdomsvården. Baserat på data om cirka 10 000 insatser och hänvisningar diskuteras utmaningar och framgångsfaktorer. I fokus är verkställighet och genomförande av insatser, måluppfyllelse samt återaktualiseringar efter såväl insatser som hänvisningar. Seminariet fördjupar även kunskapen om sorteringsprocessen och insatsers innehåll utifrån olika utsatthetsmönster.

NUSO handlar om en växelverkan mellan forskning och utveckling där medverkande kommuner, nationella aktörer och forskare kontinuerligt samskapar och lär tillsammans. Exempel på hur resultat i NUSO används i omställningsarbetet för barn, unga och familjer presenteras därför utifrån

LIVOS
LEDARNA INOM VÅRD, OMSORG & SOCIALT ARBETE

ledarna
SVERIGES CHEFSORGANISATION

Hos oss blir du en bättre chef. Sveriges enda fackförbund bara för chefer. Välkommen till Ledarna inom Vård, Omsorg och Socialt arbete, LiVOS.

Vi finns i monter H31 på Socialchefsdagarna.

Seminarier

lokalt, regionalt och nationellt perspektiv. NUSO ligger även till grund för flera praktiktäna forskningssamarbeten runt om i landet. Förutsättningar för att nå konkret förändring och fortsatt utveckling för en kunskapsbaserad socialtjänst diskuteras.

NUSO baseras på omfattande data från 134 kommuner och stadsdelar. Det aktuella seminariet baseras på data om cirka 10 000 insatser och hänvisningar. Projektet utvecklas kontinuerligt i nära samverkan mellan Karlstads universitet, medverkande kommuner, SKR och FSS.



BIRGITTA PERSDOTTER



ÅSA FURÉN THULIN



ANNA BURSTON



ULRIKA VITALIS

Medverkande: **Birgitta Persdotter**, docent i socialt arbete, FoU Välfärd Värmland, Karlstads universitet. **Åsa Furén Thulin**, sektionschef Sveriges Kommuner och Regioner. **Anna Burston**, verksamhetschef Lunds kommun, och ordförande Föreningen Sveriges socialchefer. **Ulrika Vitalis**, socialchef Hammarö kommun och styrelseledamot Föreningen Sveriges socialchefer.

17. Nya socialtjänstlagen – strategiska vägval i omställningen

I föreläsningen fokuserar Ensolution på de strategiska vägval som kommuner står inför i omställningen till nya SoL. Hur kan man förstå och beräkna kostnader för förändrade arbetssätt? Hur kan befintlig verksamhets- och ekonomidata användas för att fatta välgrundade beslut – innan kostnaderna får fäste i systemet?

Med utgångspunkt i flera verksamhetsområden – individ- och familjeomsorg, äldreomsorg och funktionsstöd – visar vi hur olika vägval påverkar insatsmix, volymer och kostnadsutveckling. Som en fördjupning delar Eskilstuna kommun sina erfarenheter från projektet Hemmaplan inom barn och unga, där ett mer förebyggande och hemnära arbetssätt successivt införts i linje med nya socialtjänstlagens intentioner. Kommunens representanter beskriver hur förändringen tagit form i praktiken, från ledningens prioriteringar till vardagligt arbete i verksamheten.

Ett centralt tema i föreläsningen är hur data och analys kan användas strategiskt i omställningen. Ensolution visar hur kommuner kan använda befintlig statistik och uppföljning för att förstå nuläge, risker och konsekvenser i olika verksamheter. Eskilstuna bidrar med reflektioner kring hur uppföljning, strukturer och tydligt ledarskap kan stödja aktiva beslut under pågående förändring – snarare än att bli ett rent efterhandsverktyg.

Föreläsningen riktar sig till dig som vill stärka sin förmåga att använda data som ett verktyg i kommunens omställning till nya

”Jag bär med mig en allt starkare övertygelse: vårt kunskapsflöde måste både börja och sluta hos dem vi är till för. Verklig förändring kan bara skapas tillsammans med dem som berörs.”

Bitr. avdelningschef

Seminarier



socialtjänstlagen och som söker inspiration för att kunna föra bättre diskussioner om hur begränsade resurser används på bästa sätt, med fokus på den verksamheten är till för.

Medverkande: **Ann Törnquist**, **Rikard Stenvall** och **Johan Frisack**, seniora rådgivare, Ensolution. **Åsa Berg**, områdeschef och **Agneta Wahlberg**, utvecklingsstrateg, båda från Eskilstuna kommun.

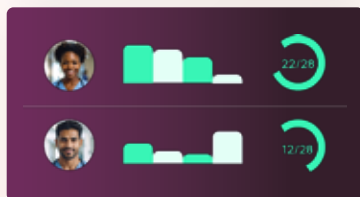
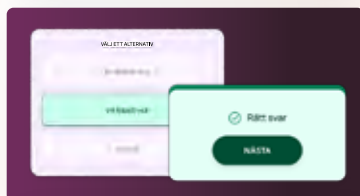
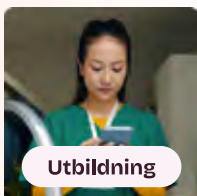
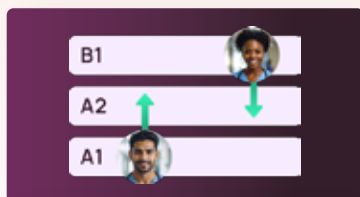
<https://ensolution.se/>

<https://be.linkedin.com/company/ensolution-ab>

lingio

Yrkessvenska för vården

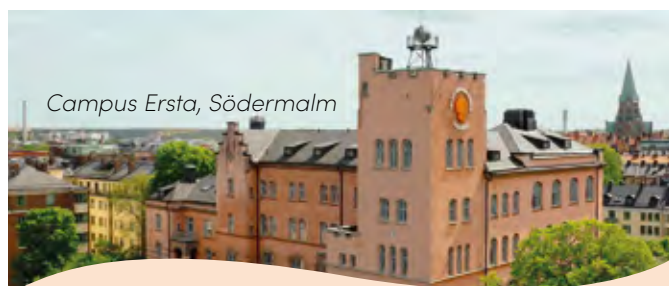
Helhetslösningen som uppfyller språkkraven i praktiken



lingio.com

hello@lingio.com

[lingio](https://www.linkedin.com/company/lingio)



Campus Ersta, Södermalm

Stärk kompetensen i din verksamhet

Vidareutbildning på högskolenivå inom socialt arbete, med fokus på aktuell forskning och praktiskt nytta i vardagen.

Vi anpassar också utbildningar för din arbetsplats i hela landet.



Marie Cederschiöld högskola

tidigare Ersta Sköndal Bräcke högskola



mchs.se/uppdrag

JUNO[®] AI

för kommuner

”De senaste två månaderna har jag kunnat träffa fem till tio klienter mer än vad jag vanligtvis gör, vilket har varit helt otroligt.

Jorge Camus, socialsekreterare inom ekonomiskt bistånd på Nynäshamns kommun, om användningen av JUNO AI.

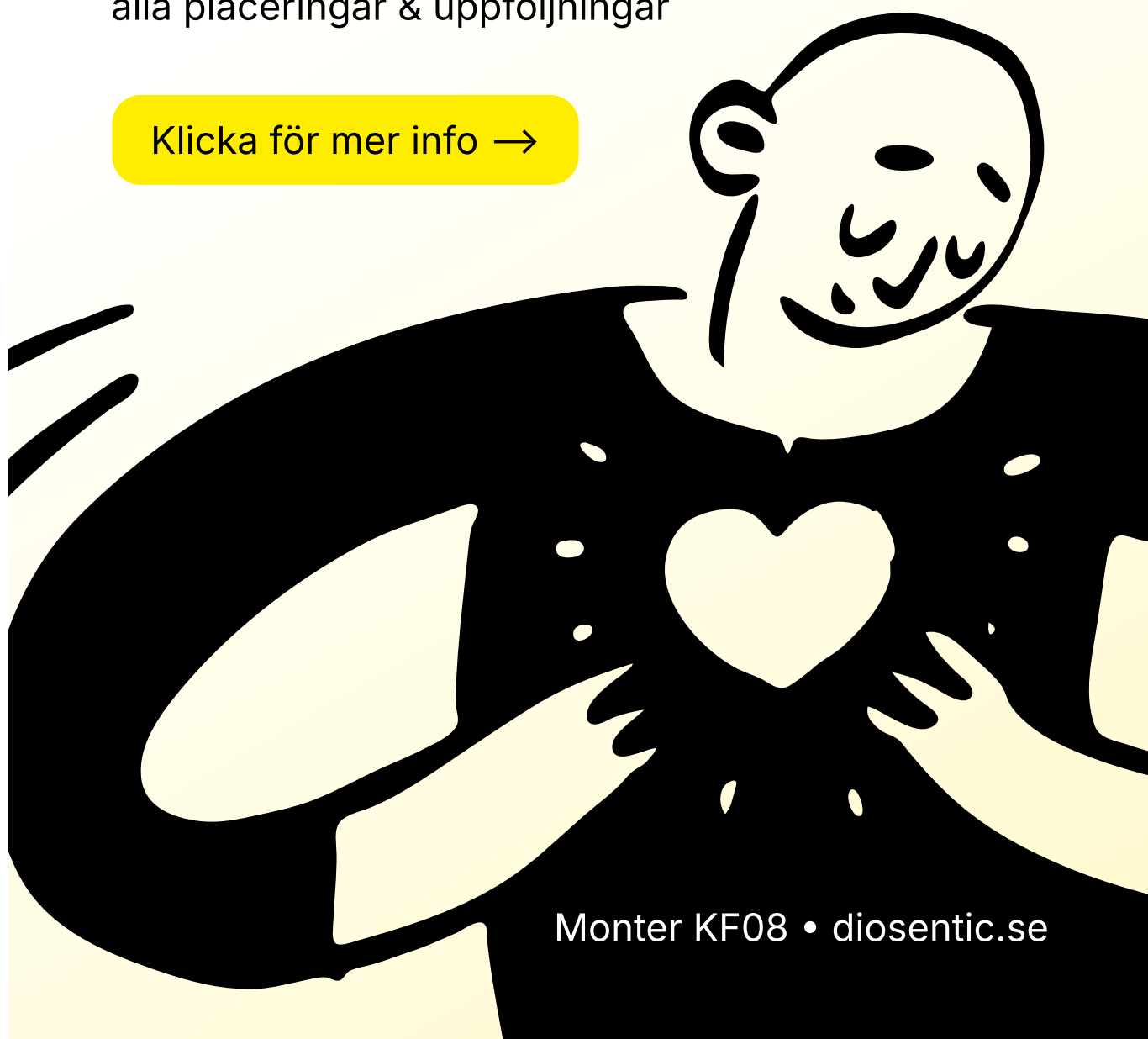
► Testa tjänsten kostnadsfritt i 14 dagar på nj.se/juno/kommun/ai

INORSTEDTS
JURIDIK | KARNOV
GROUP

Från pärm till digital plattform

Dioevidence™ – för socialtjänstens
alla placeringar & uppföljningar

Klicka för mer info →



Monter KF08 • diosentic.se

Fem snabba

till **Mats Collin**, styrelseordförande i Socialchefsdagarna AB



Tvådagarsalternativet är borta, varför då?

Andelen som valt det alternativet har varit ganska lågt de senaste åren. Det, i kombination med säkrare hantering av alla som anmäler sig, gjorde att vi tog beslutet.

Det har blivit fullbokat de senaste åren, varför erbjuder ni inte webbsändningar så fler kan följa Socialchefsdagarna?

Vi tror starkt på att en del av Socialchefsdagarnas styrka och attraktivitet ligger i det fysiska mötet mellan människor. Både med andra chefer och ledare, och med de som vill visa upp olika former av stöd för arbetet, dvs utställarna.

Nu är det tredje gången i Göteborg på kort tid. Tänker ni permanenta er här?

Nej, i nuläget är det inte vårt huvudspår. Vi har dock fått allt svårare att hitta lämpliga konferensanläggningar som klarar att möta våra behov för en så här stor konferens med tillhörande utställning och sittande lunch. Vi har ju antalsmässigt växt ganska mycket de senaste åren.

Du är med i programgruppen. Har det varit svårt att ta fram programinnehållet?

Kanske inte svårt, men klart utmanande då vi haft över 100 inkomna förslag till seminarier. Våldigt många av dem mycket bra. Men vi har ju "bara" plats för 24 seminarier plus storföreläsarna.

Vad ser du mest fram emot i höst?

Möjligheten att lyssna på spännande föredrag – i den mån jag hinner med. Mötet med gamla och nya bekantskaper och smörgåsbordet av spännande utställare.



18. How creativity and personal attention benefit both clients and colleagues

I mars 2026 var FSS riksstyrelse på studiebesök i Nederländerna och fick bland annat en djupgående presentation av HVO-Querido. Detta arbete tycker FSS är så intressant att fler borde ta del av det och har därför bjudit in Axel Rueb att hålla ett seminarium på årets Socialchefs dagar.

In this session, Axel Rueb will share insights from his work at one of the largest care providers in Amsterdam where he is part of the Centre of Expertise. This team was developed to bridge the gap between daily practice and innovation by translating practical experience into accessible, hands-on tools for both clients and professionals.

He will provide a brief introduction to the organization and its approach, with a particular focus on the creative tools developed within the Centre of Expertise to support everyday work.

The session will explore how these tools are used to strengthen daily practice, improve client support, and build stronger, more connected teams. By integrating creativity, personal attention and engagement into everyday work a parallel system is created that enhances both care outcomes and team dynamics.

Expect practical examples, inspiration and concrete ideas that can be applied within your own context.

Medverkande: **Axel Rueb**, Project leader Center of Expertise HVO-Querido.

<https://hvoquerido.nl/expertisecentrum/>

SEMINARIEBLOCK 4 (19-24) TORSDAG 1 OKTOBER KL. 14.00

19. Närvarande och kommunikativt ledarskap - en förutsättning för att leda

I det här seminariet kommer du få ta del av modeller som kan användas som stöd för chefer i att vara kommunikativa och närvarande chefer. Fokus kommer vara hur det går till i praktiken, det vill säga hur gör en första linjens chef för att vara kommunikativ och närvarande chef i en komplex arbetsmiljö?

I en tid präglad av osäker omvärld, organisatorisk förändring, digitalisering, fokus på tillit och delaktighet har ledarskapets kommunikativa dimension blivit allt mer central. Särskilt i den offentliga sektorn där komplexa styrsystem, flera intressenter som media eller intresseorganisationer och legitimitetskrav ofta kännetecknar verksamheterna. Efterfrågan på hög närvaro och tillgänglighet av chefer som har ansvarsområden som innefattar flera enheter är heller inte ovanligt. Även den politiska dimensionen, som kan vara både intern i form av kommunpolitiker och extern i form av nationell politik, påverkar den kontext som de offentliga organisationerna verkar i.

I detta sammanhang blir kunskap om att leda viktigt och begreppen närvarande och kommunikativt ledarskap ett viktigt forskningsområde, inte endast som ett stödjande verktyg för ledarskapet, utan som en grundläggande del av hur ledarskap utövas och hur organisationen fungerar.

Forskningen visar att ledarens kommunikativa förmåga och arbetssätt där närvaro är en del, har konsekvenser för medarbetares engagemang, lärande, förtroende men också för verksamhetens resultat och hållbarhet. Seminariet



Seminarier



utgår från studier om närvarande och kommunikativt ledarskap inom välfärden som skett i samarbete med praktiken och institutionen för sociologi och arbetsvetenskap, Göteborgs universitet.

Efter en kort bakgrund med metod och teoretisk ansats, kommer vi ägna oss åt att beskriva en modell för kommunikativt ledarskap och en modell för närvarande ledarskap som både ger stöd i det vardagliga arbetet och stöd i att utbilda chefer i avgörande delar i ledarskapet. Modellerna fokuserar på vikten av nogsam och bärande av organisatoriska värden, relationer och beslut för att lyckas navigera i det spänningsfält som första linjens chef verkar i men också på fem olika perspektiv på närvarande ledarskap som har betydelse för medarbetarnas engagemang och arbetsmiljö.

Medverkande: **Camilla Blomqvist**, fil. dr, mångårig chefsfarenhet offentlig sektor. **Lotta Dellve**, professor i arbetsvetenskap, institutionen för sociologi och arbetsvetenskap, Göteborgs universitet. **Monica Andersson Bäck**, lektor, institutionen för sociologi och arbetsvetenskap, Göteborgs universitet.

20. Gängkriminalitetens utveckling

Luay Mohageb pratar om gängkriminalitetens tidslinje, varför gangsterkulturen blivit så attraktiv för unga och hur sociala medier används för att organisera brott.

Under föreläsningen får du bland annat höra om:

- Hur gängkriminaliteten förändrats sedan 00-talet.
- Varför den idag lockar även ungdomar från stabila hemmiljöer.
- Konkreta insikter från verkligheten genom chattmaterial från grova gängrelaterade ärenden.
- Diskussion om sänkt straffmyndighetsålder och ungdomsfängelser.

Medverkande: **Luay Mohageb**, före detta brottsutredare på polisen och författare av boken *Fallet Rusher – när medelklassens barn blev gangsters*.

21. Samhällsplanering för en god välfärd – socialtjänstens medverkan i samhällsplanering

Inom ramen för läroprocessen för ny socialtjänstlag är socialtjänstens medverkan i samhällsplaneringen ett prioriterat område.

- Varför ska socialtjänsten medverka i samhällsplaneringen?
- Vad är nyttan och målet med denna samverkan?

Under seminariet kommer vi att belysa syftet med socialtjänstens medverkan i samhällsplaneringen, goda exempel på vad socialtjänsten praktiskt kan bidra med utifrån sina olika verksamhetsområden samt hur man säkerställer mandat och struktur för denna samverkan.



Seminarier



Medverkande: **Ola Nordqvist**, handläggare Sveriges kommuner och regioner. **Pernilla Wallén**, administrativ chef Sektorn för socialtjänst Härryda kommun. **Henrik Hellström**, utvecklingsledare Stadsutveckling, Socialförvaltningen Sydväst, Göteborgs stad.

22. Från data till förbättring – tillsammans kan vi använda kvalitetsregister för att stärka äldres hälsa!

Trots tydliga avtal, rutiner och mål för vård och omsorg om äldre är samverkan en stor utmaning. Vi har gjort ett stort antal intervjuer med chefer i kommuner och regioner, medicinskt ansvariga sjuksköterskor (MAS), sjuksköterskor, politiker, vårdpersonal inom särskilt boende och äldre personer för att få deras bild av hinder och möjligheter för samverkan. Tillsammans med data från kvalitetsregistret Senior Alert och Öppna datakällor till exempel från SCB vill vi dela en helhetsbild av vad vi sett.



Vi vill lyfta de hinder och möjligheter för samverkan som vi har identifierat och bjuda in till en aktiv dialog om hur resultaten kan omsättas i konkreta förbättringar. Seminariet ger utrymme för gemensam reflektion, erfarenhetsutbyte och framåtblickande lösningar, samt praktiska insikter som kan stärka samverkan för äldres hälsa i hela äldreomsorgens organisation.

En sammanställning av seminariet kommer att delas med deltagarna i efterhand.

Innehållet bygger på resultat från forskningsprojektet Senior alert – ett verktyg för bättre vård i samverkan

(finansierat av Forte 2021–2026).

<https://www.senioralert.se/forskning/sesam/>

Medverkande: **Elisabet Rothenberg**, professor, Fakulteten för hälsovetenskap, Högskolan Kristianstad. **Martina Boström**, PhD, Innovationsplattformen Region Jönköpings län. **Åsa Larsson Ranada**, docent Institutionen för hälsa, medicin och vård, Enheten för arbetsterapi, Linköpings universitet.



Brief Strategic Family Therapy (BSFT®)

En evidensbaserad metod för familjer med barn och unga (6–17 år) med normbrytande beteende



BSFT® Institute

BSFT är en strukturerad och målinriktad metod som hjälper familjer att bryta negativa mönster och skapa varaktig förändring.

- Rekommenderad av Socialstyrelsen
- Utvecklad vid University of Miami
- Effektiv behandlingsinsats på 12–16 veckor
- Utbildning och implementering i svenska kommuner

Vill du veta hur BSFT kan bidra till att förebygga ungdomskriminalitet och stärka familjer i din kommun?

Besök vår monter på Socialchefsdagarna 2026!



Annsofie.larsson@BSFT-Empower.com



WWW.EMPOWERCOMMUNITYCARE.COM/BSFT

Seminarier

23. Sammanhang och samordnat stöd när reformtakten är hög – med utgångspunkt i bidragsreformen

Kraven på aktivitet, bidragstak och andra förslag påverkar kommunernas arbete med ekonomiskt bistånd och arbetsmarknadsinsatser. Samtidigt genomförs omställningen till den nya socialtjänstlagen (SoL) och andra förändringar.

Reformtakten är hög. För socialchefer innebär det att flera större förändringar behöver hanteras parallellt: organisatoriskt, juridiskt och verksamhetsmässigt.

Hur hänger reformerna ihop? Hur kan de ses som delar av en gemensam omställning? Och vilket nationellt stöd finns när förändringstrycket är som störst?



ANNA-KARIN SANDÉN



SOFIA LIDÉN



ULRICA RUNEMAR

I seminariet:

- ger Socialstyrelsen och SKR en samlad nulägesbild av reformerna
- resonerar vi om hur intentionerna i den nya SoL kan vara vägledande i arbetet med ekonomiskt bistånd
- ger vi exempel på hur nationella aktörer kan samordna sina stödinsatser för att underlätta kommunernas omställning.

Målet är att bidra till ett mer sammanhållet stöd och ge dig som socialchef bättre förutsättningar att prioritera och styra i en tid av flera samtidiga reformer.

Anna-Karin Sandén och **Sofia Lidén**, båda utredare från Socialstyrelsen. **Ulrica Runemar**, utredare SKR. Dessutom medverkar kommunrepresentant.

24. Från beslut till verklighet – hur vi lyssnar på dem som lever med LSS varje dag

Rådgivargrupp bestående av målgruppen för insatser – för att kunna leda med aktuell kunskap om HUR beslut landar hos den som får stöd.

Vi kommer beskriva vårt arbete med hur en rådgivargrupp bestående av personer med intellektuell funktionsnedsättning som i sin vardag lever med LSS-insatser kan skapas, bedrivas och bidra som stöd för organisationen.

Det första uppdraget gruppen fick var att se över rollen Kontaktpersonal som det finns politiskt beslut på att alla personer med LSS-insatserna daglig verksamhet och/eller boende ska ha.

Arbetet inleddes med att samla in erfarenheter från gruppen på området. Därefter granskades det politiska beslutet, informationen till chefer, informationen till kontaktpersonalen och informationen till personer med LSS-insats. Genom workshops och anpassningar för begriplighet arbetade vi med dagsläget och om det överensstämde med uppdraget. Slutligen tog vi fram förslag

”Socialchefsdagarna 2025 har nu nått sitt slut och kan summeras som en mötesplats fylld av energi, engagemang och en stark känsla av tillsammansarbete. Det har varit fantastiskt att se den stora uppslutningen och ta del av det rika innehållet som genomsyrat dagarna.”

Enhetschef och projektledare



till sektorledningen på hur information och begriplighet kring rollen som kontaktperson kunde förbättras.

Vi kommer berätta om hur gruppen redovisat resultatet för chefer och politiken och hur ny kunskap kunnat komplettera vägledning och information för att bättre överensstämna och leda verksamheten mot sina uppsatta mål.

Medverkande: I bilden ser du på övre raden från vänster till höger: **Ingrid Pollack**, representant för rådgivargruppen, **Johan Halvarsson**, representant för rådgivargruppen och **Gun Valli**, sektorchef.

Nedre raden från vänster till höger: **Eva Flygare Wallén**, forskare vid sektor funktionshinder, leder rådgivargruppen och **Anna Ginsthammar**, metodutvecklare.

Alla från Östersunds kommun.

2026 års tema: Kunskap som leder - välfärd som lyfter

Socialchefsdagarna är den mötesplats som FSS erbjuder till sina medlemmar och andra beslutsfattare inom socialtjänsten och närliggande verksamheter. FSS syfte som oberoende yrkesförening är att utifrån professionell kunskap, erfarenhet och forskning verka för utvecklingen av en kunskapsbaserad socialtjänst och en socialt hållbar välfärd.

Och det kunskapsbaserade vill vi ta fasta på i dessa tider. Därför är temat för Socialchefsdagarna 2026 Kunskap som leder - välfärd som lyfter.



KUNSKAP GÖR SKILLNAD

Barnafrid är ett nationellt centrum för kunskap om våld mot barn och unga. Vi erbjuder digitala och kostnadsfria utbildningar och metodstöd för yrkesverksamma inom socialtjänsten.

Vi erbjuder utbildning och metodstöd inom:

- traumascreening i socialtjänsten
- barn och unga med sexuella beteendeproblem
- våld mot barn och unga, inklusive
- barn och unga med funktionsnedsättning
- barnahussamverkan
- självskadebeteende m.m

Besök oss på barnafrid.se



KUNSKAP
SOM LEDER -
VÄLFÄRD
SOM LYFTER

**SOCIAL
CHEFS**
DAGARNA 2026

Kom och **träffa**
oss i monter
Kf 12!

FÖRENINGEN
FSS
SVERIGES SOCIALCHEFER



Socialchefs- dagarnas utställare

Utställningsdelen är
**öppen hela onsdagen
och torsdagen.**

Välkommen att besöka
våra utställare!

På <https://socialchefsdagarna.se/utstallare-2026/>
hittar du mer info.

Utställningsdelen är öppen hela onsdagen och torsdagen. Ta chansen att nätverka under pauserna och knyta kontakter med olika organisationer, företag och myndigheter som har koppling till socialtjänstens arbete. Klicka på utställarnas namn i listan för att läsa mer.

UTSTÄLLARE I MONTERNUMMERORDNING

H01	Great Security	H43	Jotib
H02	Allevi Systems	H44	Securdia
H03	Barnafrid, Linköpings universitet	H45	Ung Omsorg Sverige
H04	LoopMe Group	H46	Akademikerförbundet SSR
H05	Essity Hygiene and Health	H47	Göteborgs Stadsmision
H06	Utfallsfonden	H48	Statens institutionsstyrelse
H07	Omilon	H49	Brottsoffermyndigheten
H08	Skyddsvärnet – anno 1910	H50	E-hälsomyndigheten
H09	Stiftelsen FFT Sverige	H50	Folkhälsomyndigheten
H10	Digital Fox	H50	Forté
H11	Vision	H50	Myndigheten för delaktighet
H12	Alfa eCare	H50	Myndigheten för familjerätt och föräldraskapsstöd
H13	Rädda Barnen Valfärd	H50	Socialstyrelsen
H14	Educaiteit Nordic	H50	Statens beredning för medicinsk och social utvärdering
H15	Natur & Kultur	H51	DigiRehab Sverige
H16	SOS Barnbyar	H52	Previct Care
H17	Hushållningssällskapet Västra	H53	Bemalong
H18	Motitech AS	H54	FAM-huset Frälsningsarmén
H19	Go Care	H55	Careium Sweden
H20	Diploma Group	H56	Cuviva
H21	Gryning Vård	H57	Projekt TrUSt, Bräcke Innovation
H22	Jämställdhetsmyndigheten	H58	BSFT Institute - Empower Community Care
H23	Forskarskolan för yrkesverksamma i socialtjänsten	H59	Maskrosbarn
H24	socialjour.se	KF01	SKR
H25	Pulsen Omsorg	KF02	Yrkesresan
H26	Lingio	KF03	Norstedts Juridik
H27	Svenska Hälsopromotiongruppen	KF04	Marie Cederschiöld högskola uppdragsutbildning
H28	Föreningen för familjecentralers främjande	KF05	Placeringsinformation Sverige
H29	Betaniastiftelsen	KF06	i-Balans
H30	Evondos	KF07	IntraPhone Solution
H31	Ledarna inom vård, omsorg och socialt arbete	KF08	Diosentic Systems
H32	Boet	KF08	Atea
H33	Riksbyggen	KF09	JP Infonet
H34	Solega	KF10	Tieto
H35	Humana	KF11	Digitala samtal
H36	CGI Sverige	KF12	Föreningen Sveriges socialchefer
H37	Magelungen Utveckling	KF13	GoesArt
H38	Ensolution	KF14	Tandem Health
H39	e-beslut	KF15	Skyddsvärnet i Göteborg
H40	En bra plats	KF16	Utvecklingskraft
H41	RLDatix	KF17	Ommej
H42	Nytida		

Socialchefs- dagarnas utställare

UTSTÄLLARE I BOKSTAVSORDNING

Akademikerförbundet SSR.....	H46	Ledarna inom vård, omsorg och socialt arbete.....	H31
Alfa eCare.....	H12	Lingio.....	H26
Allevi Systems.....	H02	LoopMe Group.....	H04
Atea.....	KF08	Magelungen Utveckling.....	H37
Barnafrid, Linköpings universitet.....	H03	Marie Cederschiöld högskola uppdragsutbildning.....	KF04
Bemalong.....	H53	Maskrosbarn.....	H59
Betaniastiftelsen.....	H29	Motitech AS.....	H18
Boet.....	H32	Myndigheten för delaktighet.....	H50
Brottsoffermyndigheten.....	H49	Myndigheten för familjerätt och föräldraskapsstöd.....	H50
BSFT Institute - Empower Community Care.....	H58	Natur & Kultur.....	H15
Careium Sweden.....	H55	Norstedts Juridik.....	KF03
CGI Sverige.....	H36	Nytida.....	H42
Cuviva.....	H56	Omilon.....	H07
DigiRehab Sverige.....	H51	Ommej.....	KF17
Digital Fox.....	H10	Placeringsinformation Sverige.....	KF05
Digitala samtal.....	KF11	Previct Care.....	H52
Diosentic Systems.....	KF08	Projekt TrUSt, Bräcke Innovation.....	H57
Diploma Group.....	H20	Pulsen Omsorg.....	H25
e-beslut.....	H39	Riksbyggen.....	H33
E-hälsomyndigheten.....	H50	RLDatix.....	H41
Educaiteit Nordic.....	H14	Rädda Barnen Valfärd.....	H13
En bra plats.....	H40	Securdia.....	H44
Ensolution.....	H38	SKR.....	KF01
Essity Hygiene and Health.....	H05	Skyddsvärnet – anno 1910.....	H08
Evondos.....	H30	Skyddsvärnet i Göteborg.....	KF15
FAM-huset Frälsningsarmén.....	H54	socialjour.se.....	H24
Folkhälsomyndigheten.....	H50	Socialstyrelsen.....	H50
Forskarskolan för yrkesverksamma i socialtjänsten.....	H23	Solega.....	H34
Forte.....	H50	SOS Barnbyar.....	H16
Föreningen för familjecentralers främjande.....	H28	Statens beredning för medicinsk och social utvärdering.....	H50
Föreningen Sveriges socialchefer.....	KF12	Statens institutionsstyrelse.....	H48
Go Care.....	H19	Stiftelsen FFT Sverige.....	H09
GoesArt.....	KF13	Svenska Hälsopromotiongruppen.....	H27
Great Security.....	H01	Tandem Health.....	KF14
Gryning Vård.....	H21	Tieto.....	KF10
Göteborgs Stadsmission.....	H47	Ung Omsorg Sverige.....	H45
Humana.....	H35	Utfallsfonden.....	H06
Hushållningssällskapet Västra.....	H17	Utvecklingskraft.....	KF16
i-Balans.....	KF06	Vision.....	H11
IntraPhone Solution.....	KF07	Yrkesresan.....	KF02
Jotib.....	H43		
JP Infonet.....	KF09		
Jämställdhetsmyndigheten.....	H22		

**Du som är
utställare** hittar all
praktisk information
som rör monterdelen
på webben >>>



Säkerhet som faktiskt fungerar när det gäller



När situationen skiftar snabbt behöver säkerheten vara steget före. Snabbare larmkedja och rätt information på en sekund.

[Securdia.se](https://www.securdia.se)



3000 kunder i flera av Nordens största organisationer

+46 8-520 276 42

www.securdia.se

order@securdia.se

Samtal med kollegor från hela landet

Socialchefsdagarna är en arena för möten och samtal, lika mycket som en plats för kunskapsinhämtning, inspiration och avkoppling. Vi som arrangerar eventet är Föreningen Sveriges socialchefer – en oberoende socialpolitisk förening med omkring 400 medlemmar från hela landet. Många FSS-medlemmar kommer till Socialchefsdagarna, flera av dem med sina kollegor från ledningsgruppen.

Det här året håller vi till på Svenska Mässan i Göteborg i månadskiftet september-oktober, onsdag till fredag. Alla tre dagar har vi gemensamma storföreläsningar. De två första dagarna erbjuder vi 24 olika seminarier fördelade på fyra separata pass. Samma dagar är våra utställare här. Passa på att gå runt bland de drygt 70 montrarna och träffa representanter från vitt skilda organisationer, men alla med bäring på socialtjänstens och välfärdens verksamhet.

På onsdagkvällen, direkt efter sista föreläsningen, bjuder FSS in till mingel med pianobar. Kom och njut av lite god plockmat, köp något att dricka och prata med kollegor från hela landet innan ni går vidare ut på stan.

På torsdagkvällen bjuder vi in till en festmiddag med underhållning. Underhåller denna kväll gör Funky Divas, som berättar: ”Du kan förvänta dig en hyllning till divor som Tina Turner, Cher, Dolly Parton, Aretha Franklin och Whitney Houston. Även en och annan svensk hyllning kan komma att överraska. Det blir en fartfylld kväll med nostalgi och energi!”

För dig som är konferensdeltagare ingår både minglet och festmiddagen i avgiften. Du som är utställare kan anmäla dig till kvällarna mot en självkostnadsavgift, se Praktisk info längre ned.

Onsdagsmingel

direkt efter sista föreläsningen. **Pianobar**, lättare plockmat och massa trevligt folk!

Det **viktigaste** med Socialchefsdagarna:



FOTO: LENA NILSSON

Festmiddag torsdag

Vi välkomnar dig till en trerätters festmiddag, uppdukad på Svenska Mässan. Glammig underhållning står **Funky Divas** för.

Socialchefs- dagarna i bakspegeln

Du har säkert redan sett vilka föreläsare som kommer till Socialchefsdagarna i år. Om du är nyfiken på vilka föreläsare vi har haft tidigare kan du klicka dig in på några korta filmklipp. Här finns även intervjuer med deltagare och FSS-representanter.



FOTO GEORG LULICH

CORMAC RUSSELL, FÖRFATTARE samt grundare och vd till Nurture Development, säger på Socialchefsdagarna 2025 att vi behöver ett paradigmskifte. Ett paradigmskifte där vi bygger starka, lokala gemenskaper som ser människors resurser – istället för att enbart förlita oss på institutioner. Vi ska inte stärka människor – utan göra det möjligt för dem att stärka sig själva.

FÖRST UT AV FÖRELÄSARNA på Socialchefsdagarna 2025 är äldre- och socialförsäkringsminister Anna Tenje. Hon tar upp de stora utmaningarna och de ökande kraven på äldreomsorgen – men också möjligheterna. ”Det är ett av de mest meningsfulla arbetena man kan ha. Vi måste se till att fler söker sig dit och att man håller hela arbetslivet. Och det gör vi genom att satsa på ledarskapet.”



FOTO KRISTIAN POHL

INTERVJU MED SUSANNA ALAKOSKI på Socialchefsdagarna 2025. Grogrunden för ett socialt hållbart samhälle: Att känna sig som en värdig medborgare gör nytta för hela samhället.



FOTO SARA MACKEY

SOCIALTJÄNSTMINISTER CAMILLA WALTERSSON GRÖNVALL besöker Socialchefsdagarna 2025 exakt ett år senare än förra konferensen. Då låg nya SoL framför oss, nu är den beslutad. Men mycket arbete kvarstår: ”Vi har en historisk chans och vi måste ta den. Det förebyggande måste börja prioriteras på riktigt, framför andra saker.”



VI ÄR EKONOMISKT RIKARE än vi någonsin varit, som samhälle och befolkning.

Vad vi äger ser också annorlunda ut och våra tillgångar är mer jämnt fördelade, än för hundra år sedan. Det är Daniel Waldenströms, professor i nationalekonomi, viktigaste budskap till deltagarna på Socialchefsdagarna 2025.



FOTO CARL GABOR

FILMADE INTERVJUER: © TOMAS NORD OCH ERLAND VINBERG FRÅN AGNESFILM, DÄR FOTOGRAF EJ STÅR MED ÅR BILDEN TAGEN FRÅN INTERVJUEN. TEXT: JENNY ASP



FOTO: MATTIAS BLOMGREN



JOURNALISTEN BRITT-MARIE MATTSSON har bevakat krig, konflikter och presidentval sedan 1968. Världen har alltid varit orolig, men nu är den också oförutsägbar på ett annat sätt än tidigare. På Socialchefsdagarna 2025 ber hon publiken att vara observanta på läget, men inte glömma hoppet, handlingskraften och möjligheten att påverka.

VI BEHÖVER SATSA lika mycket på självledarskap hos medarbetarna som ledarskap – och odla egenskaperna hopp, egenförmåga, resiliens och optimism. Om vi också ser till att göra det vi har tid för och inte mer, ja då kan ledarskapet verkligen utvecklas, menar forskarna Stefan Söderfjäll och Simon Elvnäs som har podden Kära ledarskap ihop och som på Socialchefsdagarna 2025 gjorde en live-version av podden.



FOTO: CARLOTTA FORSBERG

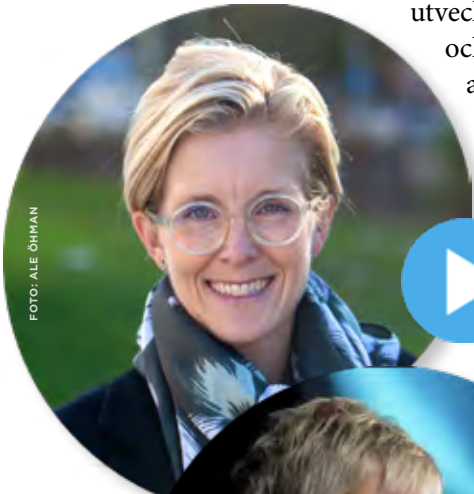


FOTO: ALE ÖRMAN



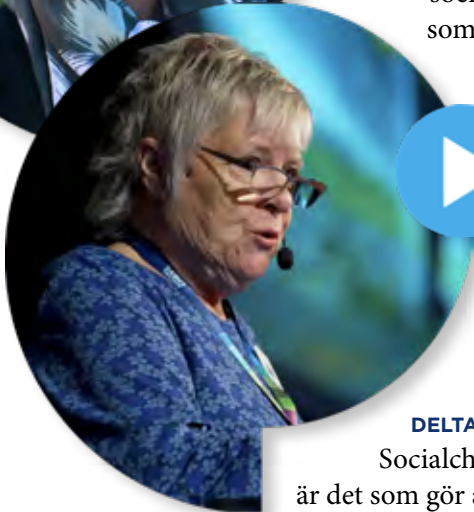
INTERVJU MED ANNA BURSTON som valdes till FSS nya ordförande i oktober 2025. Hon är en samhällsengagerad socialarbetare och uppgiftsorienterad visionär som håller välfärdsfrågorna högt.



FOTO: SOFIA UNARSDOTTERVOLANTE



INTERVJU MED TIDIGARE ORDFÖRANDE Monica Persson om engagemanget i Föreningen Sveriges socialchefer.



FILMADE INTERVJUER: © TOMAS NORD OCH ERLAND VINBERG FRÅN AGNESFILM. DÄR FOTOGRAF EJJ STÅR MED ÄR BILDEN TAGEN FRÅN INTERVJUEN. TEXT: JENNY ASP

DELTAGARINTERVJUER från Socialchefsdagarna 2025: Vad är det som gör att Socialchefsdagarna är en så omtyckt mötesplats? Hur ser du på socialtjänstlagens ambitioner om förebyggande arbete i ljuset av de repressiva åtgärder och lagförslag som kommer från regeringen? Vad är en bra grogrund för ett hållbart samhälle?



Fler filmer hittar du HÄR >>>

Viktigaste socialpolitiska frågan?

Vad tycker du? Nu i höst står vi redo i FSS monter för att prata med dig om allsköns frågor om socialtjänst, socialpolitik och välfärd. Välkommen!

Om du var med på Socialchefsdagarna förra året kanske du känner igen dig i något av citaten som vi har lyft ut från utvärderingen, där vi frågade om vilken som är den enskilt viktigaste socialpolitiska frågan idag. Det här är bara en bråkdel av allt som deltagarna har skrivit – tack för att ni är så engagerade.

- » ”Den långsiktiga finansieringen. Kommunernas ekonomi har under den här mandatperioden urholkats på flera sätt samtidigt som det kommer uppmaningar från staten att det bara är att prioritera om. Så ser inte verkligheten ut och det behövs ett långsiktigt nationellt ekonomiskt stöd för att ro den här omställningen i hamn.”
- » ”Att lagstiftning bör bygga på evidens och är eniga med nya SoL. Att tydliggöra all sjukvård som kommunerna faktiskt utför samt lyfta att regionen och psykiatrin behöver kliva fram.”
- » ”Socialtjänstens plats i samhället. Detta som nya SoL trycker på med samhällsplanering osv. Att socialtjänstens uppdrag går ihop med många andras uppdrag, och vice versa. Och att vi behöver driva våra frågor själva som någon av storföreläsarna sa! Vi behöver synas och höras mer, vi är så himla viktiga, så himla duktiga, vi behöver tro mer på oss själva.”
- » ”Att socialtjänsten inte ensam kan bära ansvaret.”
- » ”Fortsätta ifrågasätta alla nya repressiva lagförslag för barn och unga, som inte har något stöd i forskningen.”
- » ”Glappet mellan den bild som ministern beskriver av pengar och nya lagar jämfört med den verklighet som socialtjänsten står i vad gäller utmaningar i samhället, bristande förtroende, stora utmaningar med kompetensförsörjning och ettåriga pengar skulle vara intressant att ta sig an på något sätt och önskan att FSS fortsatt driver. Politiken driver olika linjer som går stick i stäv med varandra så som nya SoL kontra mellantvång och sänkt straffmyndighetsålder.”
- » ”Kompetensförsörjningen inom äldreomsorgen.”
- » ”Att minska ned mellantvånget i barn- och ungdomsärenden. Arbeta mot fotboja och böter, det har inte sin plats i socialt arbete. Det är repressiva åtgärder som hör hemma hos den polisiära verksamheten och domstolsväsendet. Vi ska bli bättre på att motivera, inkludera och delaktiggöra människorna vi möter. Tvång leder till motstånd vilket försvårar förändringsprocessen.”
- » ”Lyfta frågor som syftar till att ekonomiskt bistånd ska behålla sin funktion som ett tillfälligt stöd till försörjning.”
- » ”Mellantvånget och bidragstaket.”
- » ”Sammanhängande personcentrerad vård och stöd, samverkan mellan kommun och regioner.”
- » ”Att vi driver, skapar nytt tillsammans. Till exempel digitala lösningar ska inte varje kommun behöva uppfinna. Gemensamt verksamhetssystem.”

”... och lika viktigt som programmet: alla möten i pauserna. Det är fint att nätverka, byta erfarenheter och skratta ihop med kollegor från andra kommuner – och med alla andra som bidrar till ett socialt arbete som faktiskt gör skillnad. Tack för samtalen, energin och värmen.”

Förvaltningschef



FOTO: HOUSE OF VISIÖN

Besöka Göteborg

Kanske har du möjlighet att förlänga vistelsen i Göteborg en dag eller två i samband med Socialchefsdagarna. Staden erbjuder en mängd kulturella, historiska och gastronomiska upplevelser. Ta till exempel en titt i **evenemangskalendern** för de dagarna.

go:teborg

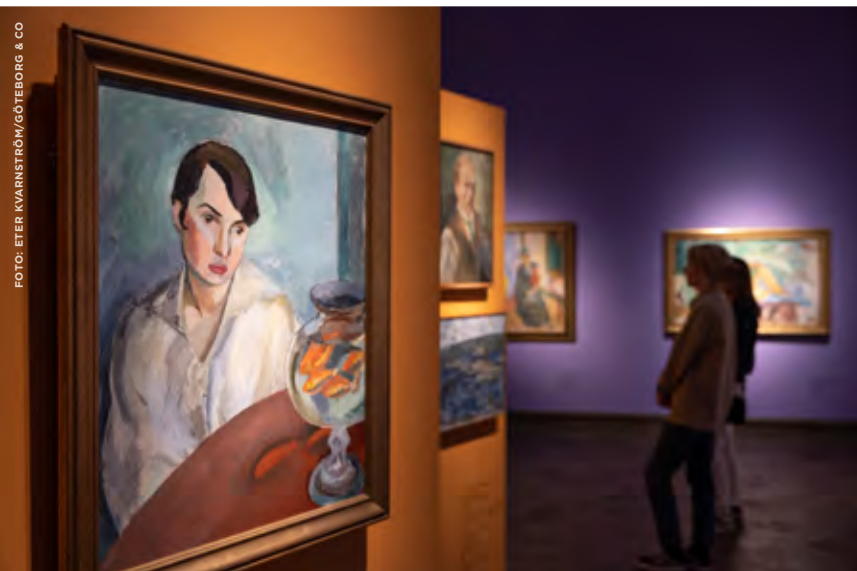


FOTO: ETER KVARNSTRÖM/GÖTEBORG & CO



FOTO: HAPPY VISUALS/GÖTEBORG & CO



FOTO: HOUSE OF VISION

Mer inspiration på Sevärdheter i Göteborg >>>



FOTO: KLARA HAMMERTH



FOTO: STEFAN GÖNTHER



FOTO: PETER KVARNSTRÖM/GÖTEBORG & CO



FOTO: KLARA HAMMERTH/GÖTEBORG & CO



FOTO: PETER KVARNSTRÖM



EN TYPISK LÖRDAG startar med skivsafari på långgatorna runt Järntorget. Därefter schnitzel och färsk tjeckisk gulddryck på Platz innan en konsert på Pustervik.

Nicholas Singleton, ansvarig för program-innehållet, bor på cykelavstånd från Svenska Mässan.



OM DU UTGÅR FRÅN KORSVÄGEN, får du en fin promenad upp genom Näckrosdammen och Lorensbergs villastad. Denna gröna oas byggdes i början av 1900-talet i nationalromantisk stil och är helt unik i Göteborg. Här bodde dåtidens celebriteter och företagsledare. Avsluta promenaden med att ta någon av de slingrande stentrapporna ner till Götaplatsen för ett besök på Göteborgs konstmuseum.

Björn Wallermark, övergripande projektledning och urgöteborgare.



JAG VILL SLÅ ETT SLAG FÖR Trädgårdsföreningen! En lugn, grön oas mitt i centrala stan. Känn hur axlarna sjunker flera centimeter när du kommer in i parken. Ta en skön promenad eller bara sitt på en bänk och andas. Finfint fika eller lunch äter du på mysiga Rosenkaféet.

Har du mycket tid hoppar du på en skärgårdsbåt ut till Brännö eller Styrö. Antingen genom att först ta spårvagnen till Saltholmen och byta där, eller ännu snabbare med båt direkt från Stenpiren. Kostar bara som en spårvagnsbiljett! Saltstänkt, charmigt och Göteborgskt.

Helena E:son Alm, projektledare för utställardelen, flyttade till Göteborg samma vecka som friidrotts-VM hölls här 1995, bor på Södra Guldheden.



OM SKOG OCH NATUR LOCKAR så hoppa på 5:ans spårvagn mot Östra sjukhuset och kliv av på någon av hållplatserna Bögatan, Töpelsgatan eller Welandergatan. Därifrån kommer man upp till Skatås och Delsjöns naturreservat med milsvida promenadslingor genom skogen.

Ett trevligt utflyktsmål är Bertilssons stuga – ett litet café med anor från början av 1800-talet som ligger vid Lilla Delsjön.

Karin Kullgren, ansvarig för deltagarhantering, bor i Källtorp sju minuters spårvagnsfärd från Svenska Mässan.



ÄR I GÖTEBORG VARJE SOMMAR med de numera vuxna sönerna. De gillar pizza.

Jag är inte lika förtjust. Men på Mela, som gör stenugnsbakad pizza med den godaste fyllning ('Nduja är favoriten) och den segkrispigaste kant du kan tänka dig, där äter jag årets enda pizza. Litet ställe, 400-gradig ugn. Får man inte sittplats tar man hämtpizza och kårar på hotellrummet. Ligger knappt tio minuters promenad från Svenska Mässan/Gothia Towers. <https://www.melabg.se/>

Kerstin Öhman, varumärkesstrateg och projektledare för kommunikation, bor i Uppsala.



Och här får du också **personliga göteborgstips** från några i teamet bakom Socialchefsdagarna!

Hitta till Svenska Mässan

Logi

Praktisk information

SVENSKA MÄSSAN GOTHIA TOWERS ligger vid Korsvägen i Göteborg. Gå till <https://svenskamassan.se/utforska-oss/om-oss/hitta-hit/> för att se vägbeskrivningar med olika färdsätt.

NÄR DU ANMÄLER DIG till konferensen kan du samtidigt boka hotellrum på något av de båda hotell där vi har förbokat rum: Gothia Towers och Panorama. Om du har andra önskemål, eller om din arbetsgivare har avtal med en resebyrå eller en speciell hotellkedja bokar du hotellet på egen hand. Resan bokar du alltid på egen hand.

Konferenslokal

Svenska Mässan Gothia Towers, Göteborg.

Tid

Onsdag 30 september kl. 8.00: Registrering, morgonfika och mingel. Konferensprogrammet pågår 9.20–16.30, därefter mingel med pianobar.

Torsdag 1 oktober kl. 8.00: Konferensreceptionen öppnar. Morgonfika och mingel. Konferensprogrammet pågår 9.00–16.30. Därefter FSS årsmöte 16.45 och festmiddag 19.00.

Fredag 2 oktober kl. 8.45: Kaffe/te står uppdukad. Konferensprogrammet pågår 9.00 till cirka 11.05.

Anmälan

Anmälan är öppen så länge det finns platser kvar, dock längst till och med 10 september. Föranmälan krävs för alla personliga val, dvs. seminarier, FSS årsmöte och kvällsarrangemangen.

Anmälan är bindande och debiteras direkt (kort eller faktura).

När du anmäler dig får du ett bekräftelsemail. Genom bekräftelsen kan du till och med 31 augusti fritt ändra kontaktuppgifter och personliga val som seminarier och kvällsaktiviteter. Ändringar som görs via konferensbyrån Meetx (per telefon eller mejl) debiteras dock med 350 kronor vid varje ändringstillfälle. Från och med 1 september kan ändringar enbart göras via Meetx.

Avbokningsregler konferens

Bokad plats kan överlåtas till annan person inom samma organisation, antingen genom att du ändrar kontaktuppgifter genom ändringslänken i bekräftelsen fram till och med 31 augusti, eller genom att du kontaktar Meetx på socialchefsdagarna@meetx.se (kostnad 350 kronor tillkommer). Ingen återbetalning kan tyvärr göras vid återbud utan överlåtelse. Avbokningsregler för hotellrum, se nedan.

Avbokningsregler hotellrum

Har du bokat hotell genom Socialchefsdagarnas anmälningssystem, måste avbokning och/eller ändring alltid ske skriftligen till Meetx och *inte* direkt till hotellet. Vänligen mejla till socialchefsdagarna@meetx.se. Ändringsavgift för hotellbokningar debiteras med 125 kr inkl. moms vid varje tillfälle.

Fram till 8 veckor före ankomstdatum kan rummet avbokas utan kostnad.

Från 8 till 6 veckor före ankomst – 50 procent av rumskostnaden debiteras.

Från 6 till 4 veckor före ankomst – 80 procent av rumskostnaden debiteras.

Vid avbokning från 4 veckor fram till första ankomstdatum är ingen återbetalning möjlig.



Konferensavgift deltagare

Avgiften för deltagare gäller hela konferensen under tre dagar med tillhörande utställardel. Fika, luncher, onsdagsmingel och festmiddag ingår.

7 350 kronor för ej medlem.

6 600 kronor för FSS-medlem.

För att vara berättigad till medlemsrabatten krävs att du har godkänt medlemskap i föreningen och har betalat årets medlemsavgift vid anmälan.

Konferensavgift föreläsare

Föreläsare deltar utan kostnad under sin föreläsningdag. Därefter tillkommer kostnad för extra dag/ar. Lunch, fika och kvällsarrangemang vald dag ingår:

En extra dag onsdag 30 september alternativt torsdag 1 oktober: 3 000 kronor

En extra dag fredag 2 oktober: 1 500 kronor

Två extra dagar (dvs. hela konferensen): 4 500 kronor.

Utställarpass och tillval för monterpersonal

Till respektive monterpaket hör ett bestämt antal utställarpass där lunch och fika ingår:

Monterpaket A, två utställarpass. Monterpaket B, tre utställarpass. Monterpaket C, fyra utställarpass. (Vid behov går det att köpa till ett utställarpass per monterplats utöver de ordinarie, pris 1 500 kr.)

Tillval:

Onsdagsminglet: 250 kr

Torsdagens festmiddag: 950 kr

Fredagsföreläsningar: Utställare är välkomna att delta utan kostnad på fredagens föreläsningar men behöver föränmäla det när utställarpass bokas.

Betalning

Konferensavgiften, och logi i förekommande fall, debiteras vid anmälan. Du kan betala med kort eller be att få faktura (fakturaavgift 49 kronor tillkommer).

Fakturerering sker löpande. Fakturan skickas ut från Socialchefsdagarnas konferensbyrå Meetx efter att Meetx mottagit bokningen. Betalningsvillkor är 30 dagar. Betalningen ska dock vara oss tillhanda innan konferensen börjar.

Vid försenad betalning debiteras 60 kr i påminnelseavgift. Övriga kravavgifter och dröjsmålsränta tillkommer enligt inkassolagen respektive räntelagen.

Moms 25 procent tillkommer på ovan angivna priser om inget annat anges.

Integritetspolicy

När du anmäler dig till Socialchefsdagarna registreras dina personuppgifter i våra administrativa program. Läs mer om hur vi behandlar personuppgifter:

<https://socialchefer.se/nyhetsbrev/personuppgifter/>

Förtäring

Lunchservering och fika onsdag och torsdag, på fredagen kaffe/te på morgonen och enklare takeaway-lunch vid konferensens slut. Kom ihåg att ange eventuella allergier eller behov av specialkost när du anmäler dig.

Utställare

De två heldagarna onsdag och torsdag har vi fullt av utställare i monterarna. Passa på att prata med organisationer, företag och myndigheter som på olika sätt är verksamma inom det sociala området. Mer information på sidorna 40–41 och

<https://socialchefsdagarna.se/utställare-2026/>



Praktisk information

Kvällsarrangemang

Onsdag: Direkt efter att konferensprogrammet avslutats på onsdagen, är du välkommen på mingel med pianobar och lättare tilltugg på Svenska Mässan (cirka 16.45–18.30).

Torsdag: FSS bjuder in till festmiddag på Svenska Mässan med trerättersmeny (vin/öl och alkoholfria alternativ kan köpas på plats). Middagen börjar kl. 19.00 och baren öppnar kl. 18.30. Underhåller gör Funky Divas.

Kontakt

Alla frågor som rör din anmälan, bekräftelse eller betalning: Meetx: socialchefsdagarna@meetx.se, 031-708 86 90, telefontid kl. 9.00–12.00 helgfri måndag till fredag.

Övriga frågor deltagare: Karin Kullgren, ansvarig för deltagarhantering, konferens@socialchefsdagarna.se, 031-335 51 12.

Kontaktperson för utställare: Helena E:son Alm, helena.eson.alm@goteborgsregionen.se, 073-233 38 82.

Övriga frågor och presskontakt: Kerstin Öhman, kerstin@immix.se, 070-55 44 621.

Tack till
våra samarbets-
partners!

Att genomföra Socialchefsdagarna med samma kvalitet och omfattning skulle inte vara möjligt utan våra samarbetspartners.

Ensolution.



tieto

Göteborgsregionen är samarbetspartner för programinnehåll och konferensadministration.



GÖTEBORGS
REGIONEN

SOCIALCHEFSDAGARNA, som arrangeras av Föreningen Sveriges socialchefer genom det egna bolaget Socialchefsdagarna AB är den ledande nationella mötesplatsen för socialchefer och andra strategiska beslutsfattare inom socialtjänst och välfärd. Här möts kunskap, inspiration och framtidsfrågor. Den 30 september till 2 oktober 2026 hålls Socialchefsdagarna i Göteborg. Temat är Kunskap som leder – välfärd som lyfter.

FSS är en oberoende socialpolitisk förening som företräder cirka 400 socialchefer i landet. Medlemmarna är ledare inom socialtjänsten och närliggande verksamheter.

Utifrån professionell kunskap, erfarenhet och forskning verkar föreningen för utvecklingen av en kunskapsbaserad socialtjänst och en socialt hållbar välfärd. FSS arbete tar sin utgångspunkt i socialtjänstlagens

portalparagraf, barnkonventionen samt principen om alla människors lika värde.

<https://socialchefer.se>

<https://socialchefsdagarna.se>

<https://www.linkedin.com/company/socialchefer>

