



Familjeorienterat boendestöd



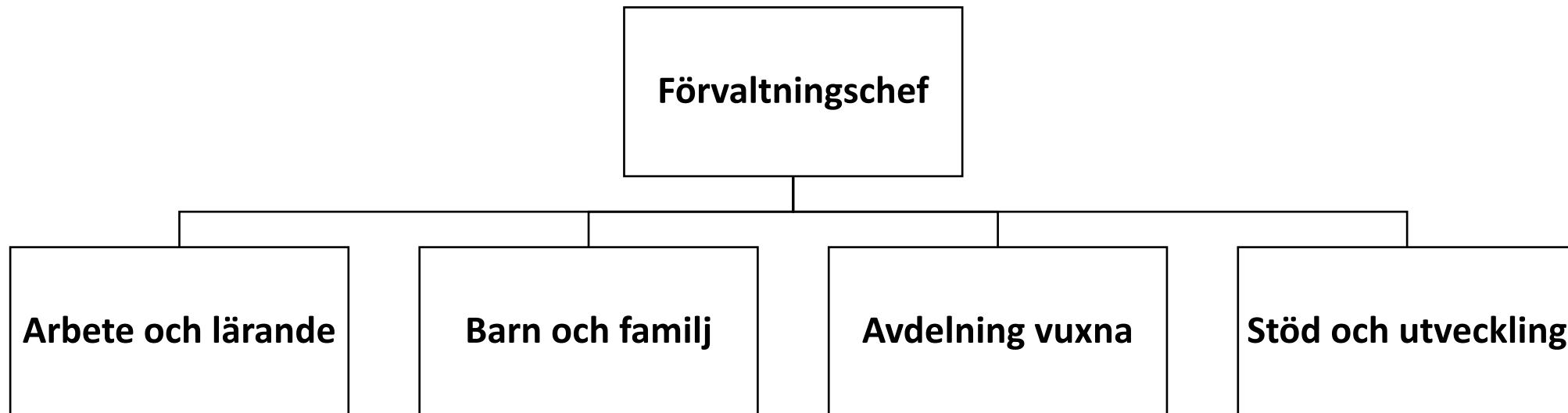
**Växjö
kommun**

Det här är Växjö kommun

- Cirka 97 100 invånare i kommunen (2022).
Positiv befolkningsutveckling sedan 40-talet.
- 73 300 invånare i Växjö tätort (2022).
- Sju förvaltningar, fem helägda bolag
- Förvaltningen för arbete och välfärd = vår socialförvaltning
- Cirka 100 boendestödjare
- Fem personer jobbar i Föräldrateamet+ 1 samordnare
- Cirka 90 ärenden med familjeorienterat boendestöd



Så här är vår förvaltning organiserad



Så här jobbade vi förr

Den vuxne och hens
funktionsnedsättning



Avdelning vuxna
jobbade här

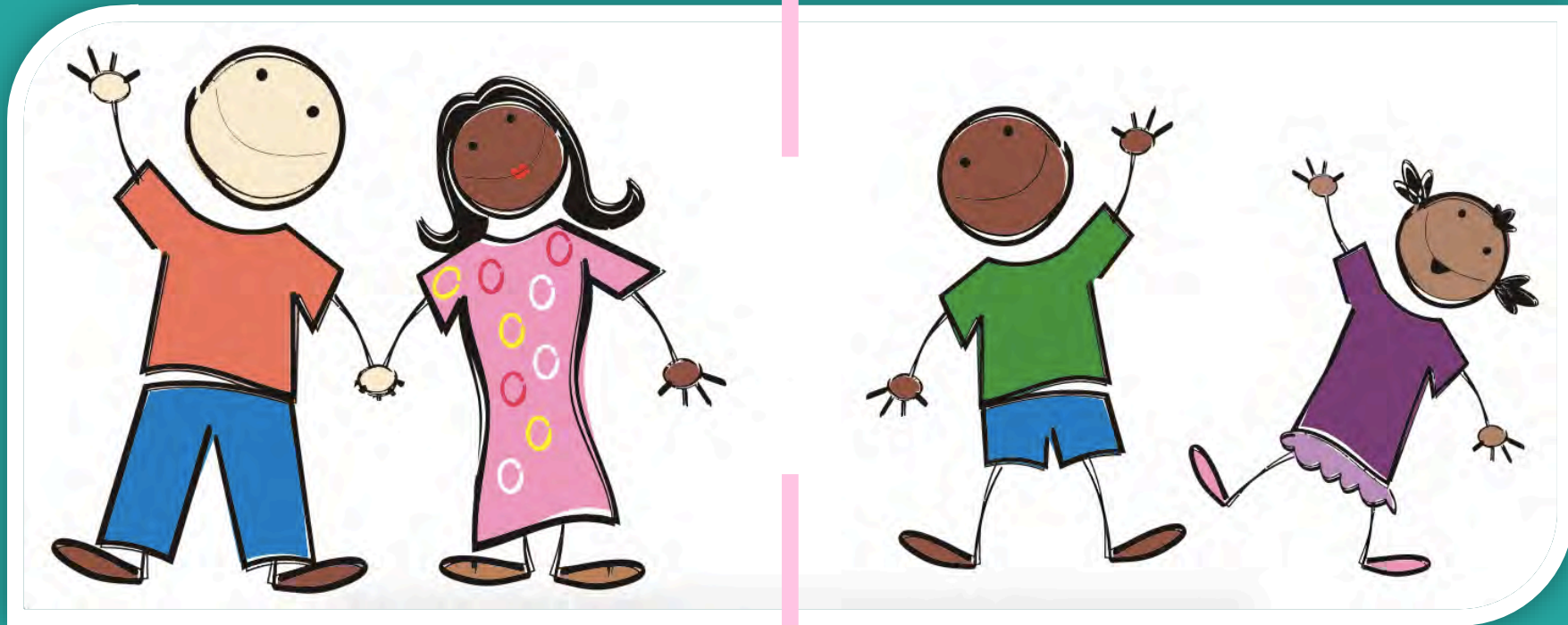
Barnets behov



Avdelning barn och familj
jobbade här



Nu jobbar vi så här:



Stöd i föräldrarollen



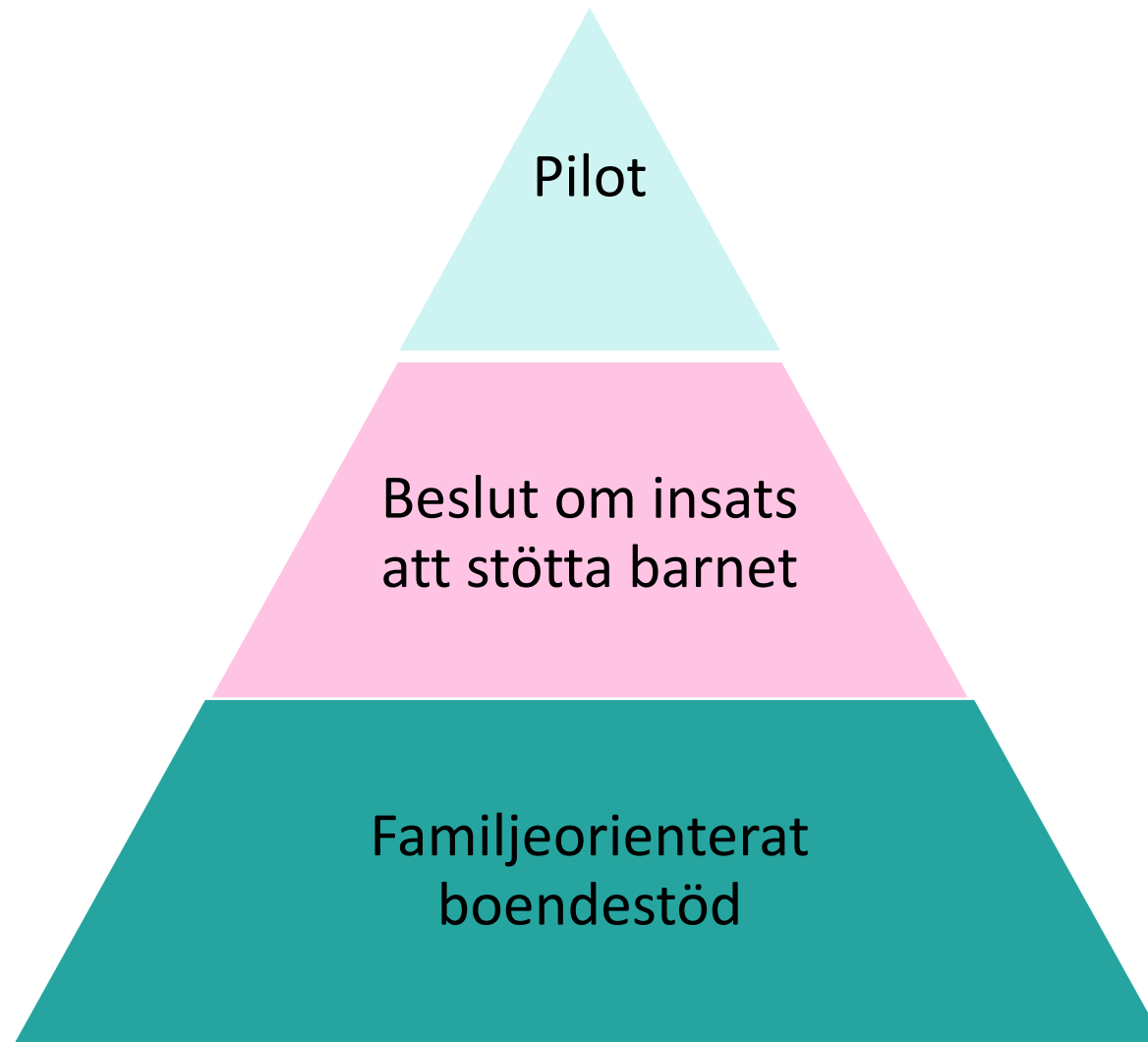
Växjö
kommun

Så går ansökan och utredning till

1. Skriftlig eller muntlig ansökan till socialsekreterare
2. Utredningssamtal:
 1. Hur påverkar din psykiska/neuropsykiatriska funktionsnedsättning din vardag?
 2. Har du barn/bonusbarn? Barnkonsekvensanalys
 3. Läkarintyg/psykologutredning
 4. Skälig levnadsnivå
3. Beslut och uppstartsmöte med aktuell enhetschef



Boendestödsmodellen



Pilot

Beslut om insats att
stötta barnet

Familjeorienterat boendestöd

Uppdrag: ge stöd till vuxen

Beslut fattas av: Socialsekreterare på
socialpsykiatrin, avdelning vuxna

Stöd utförs av: boendestödjare

- Stöd till förälder och frågor som rör föräldraskapet
- Stöd i samordning och struktur/planering för barnet
- Praktiskt stöd i hemmet
- Stöd i kontakt med myndigheter för hela familjen
- Stöd i barnets fritidsaktiviteter



Pilot

Beslut om insats att
stötta barnet

Familjeorienterat boendestöd

Uppdrag: ge stöd till barnet

Beslut fattas av: Socialsekreterare på
avdelning barn och familj

Stöd utförs av: boendestödjare

- PYC
- Kompenserar för vissa föräldraförmågor
- Direkt stöd till/för barnet



Pilot

Beslut om insats att
stötta barnet

Familjeorienterat boendestöd

Uppdrag: ge stöd till föräldrar utan diagnos men med liknande svårigheter

Beslut fattas av: Socialsekreterare på avdelning barn och familj

Stöd utförs av: Boendestödjare

- Sju pilotärenden
- Öppenvården har identifierat ett långvarigt behov av praktiskt stöd.
- Beslutet ligger på barnet/barnen men även föräldrarnas behov har utretts av socialpsykiatrins handläggare



BARNPERSPEKTIV

+

BARNETS PERSPEKTIV



- Vad säger:
- Forskning
 - Erfarenhet och praxis
 - Vuxna runt barnet

- Vilka barn berörs och ska tillfrågas?
- Vad säger barnet självt?
- Har barnet tillfrågats på ett sätt som passar barnet?

=

BARNRÄTTSPERSPEKTIV

Som grund för bedömning av barnets bästa



Det här är skillnaden mellan FOBS och familjebehandling

- Relationsstärkande insatser
- Förändringsgrundade
- Jobbar enligt olika metoder och modeller, till exempel trygghetscirkeln och Marte Meo
- Krisstöd
- Föräldragrupper, barngrupper



Så här jobbar vi med PYC

- Barn 0 – 12 år
- Utbildningsprogram i hemmiljö, 1 tillfälle per vecka, 45-60 minuter
- Socialsekreterare skriver beslut till boendestödjare som utför PYC. Till exempel:
 - Gränssättning
 - Hygien
 - Samspel
 - Rutiner
 - Tid
- Uppföljning var 3 – 6 månad
- Samarbete med boendestödjare och PYC-handledare



- Samarbete
- Flexibilitet/tålamod (både i organisation och i schema)
- Släppa prestige
- Se helheten
- Hemma arbete
- Långvarigt stöd
- Lösningfokuserade
- Kontinuerliga träffar för boendestödjarna
- Arbetsgrupp aldrig färre än fyra personer



Välkommen att kontakta oss!

- Camilla Friei, camilla.friei@vaxjo.se
- Jeanette Rossling, jeanette.rossling@vaxjo.se
- Isabel Johansson, isabel.johansson@vaxjo.se
- Rebecca Åkesson, rebecca.akesson@vaxjo.se

