



Niclas Olofsson



eHälsomyndigheten

Åsa Zetterström Klintsjö



Socialstyrelsen

Magnus Wallinder

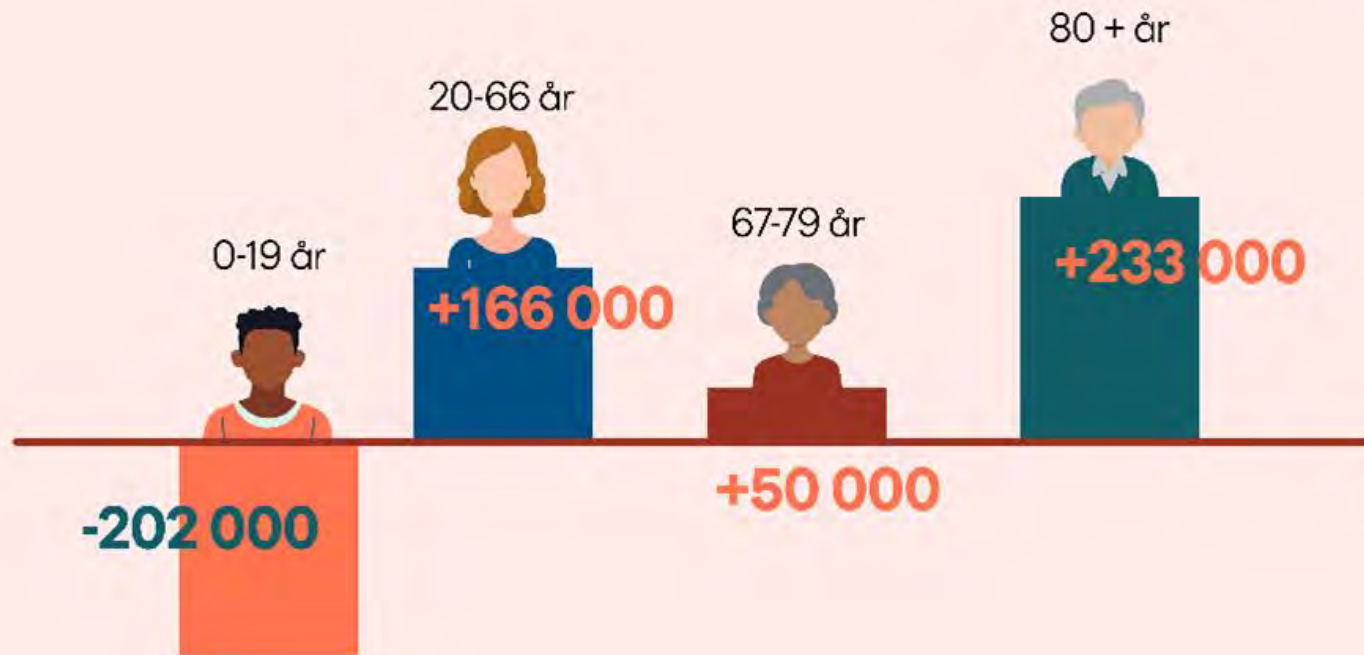


Sveriges
Kommuner
och Regioner

Klas Nilsson

Mot framtidens socialtjänst med hjälp av

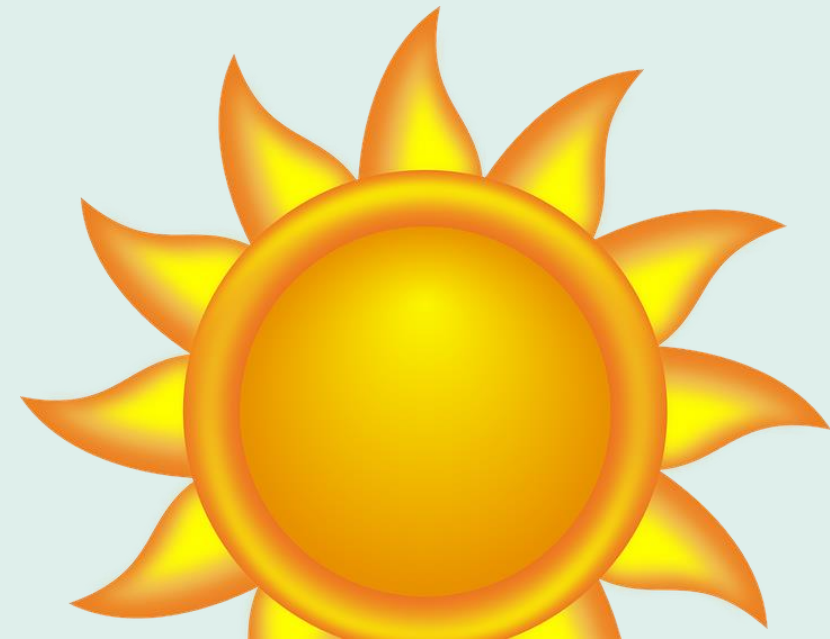
digitala tjänster och AI



Varför nu?

- AI började på 50-talet med Alan Turing, 2022 lanserades ChatGPT.
- Sveriges befolkningspyramid har gått från just en pyramid till en boll sen början 1900 till idag.
- Data, lagring, och beräkning. Kapaciteten har ökat
- Individualiserat och hyperindividanpassat
- Förväntningar

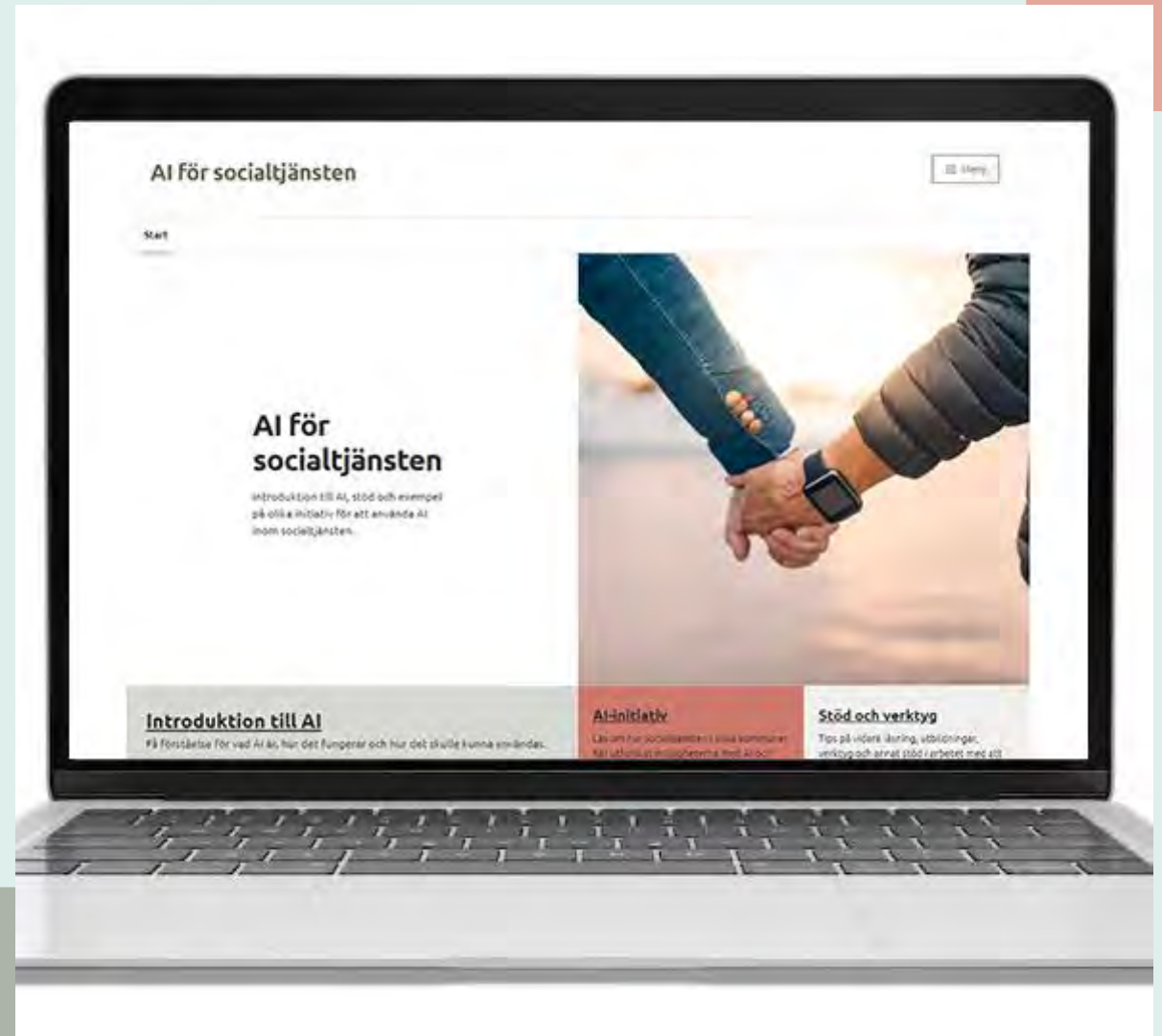
Omställningen



Uppdrag - att stödja kommuners användning av AI inom socialtjänsten

AI för socialtjänsten

- aisocialtjanst.digg.se



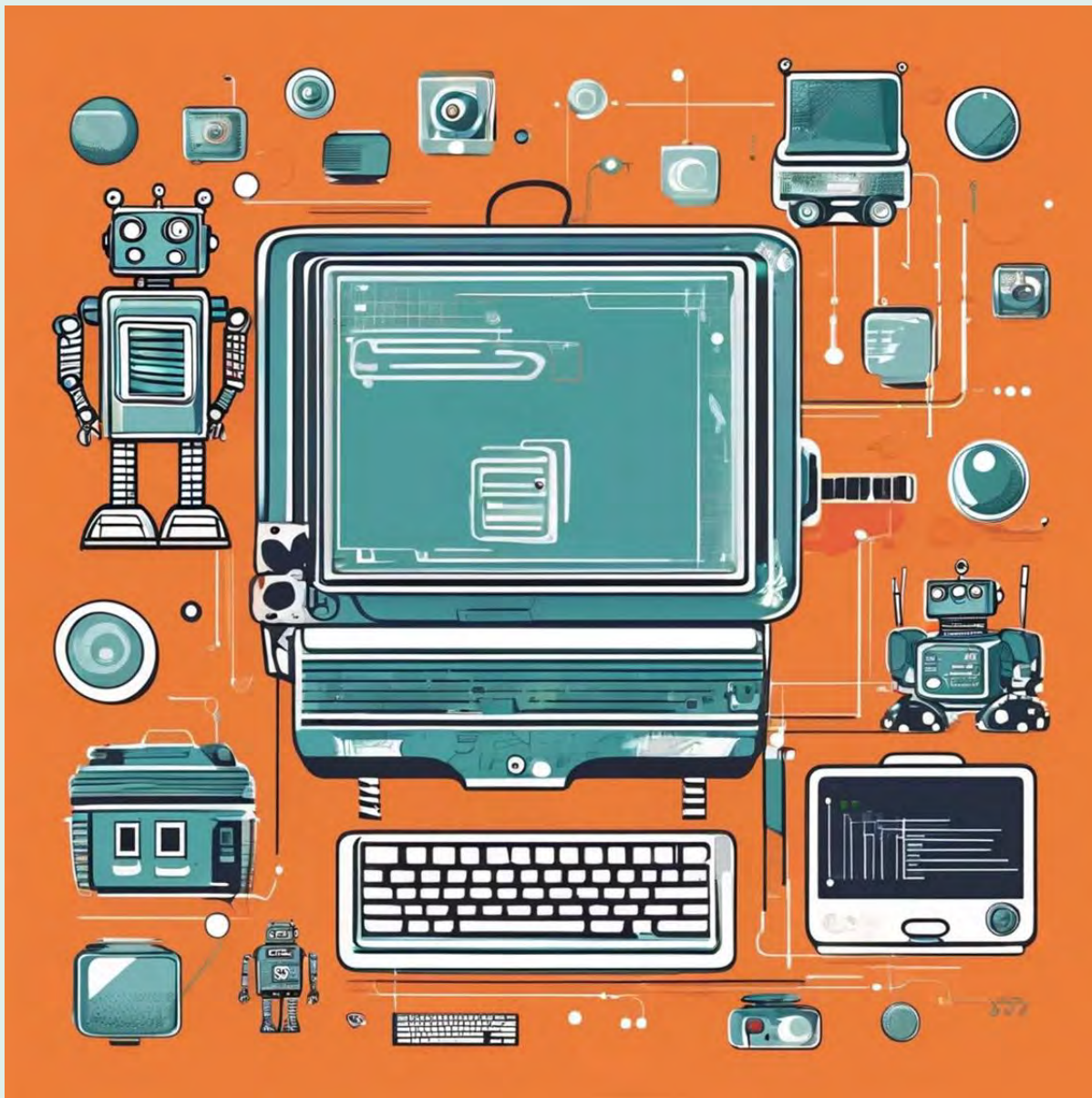
MÖTESSEKRETERARE

AI-initiativ

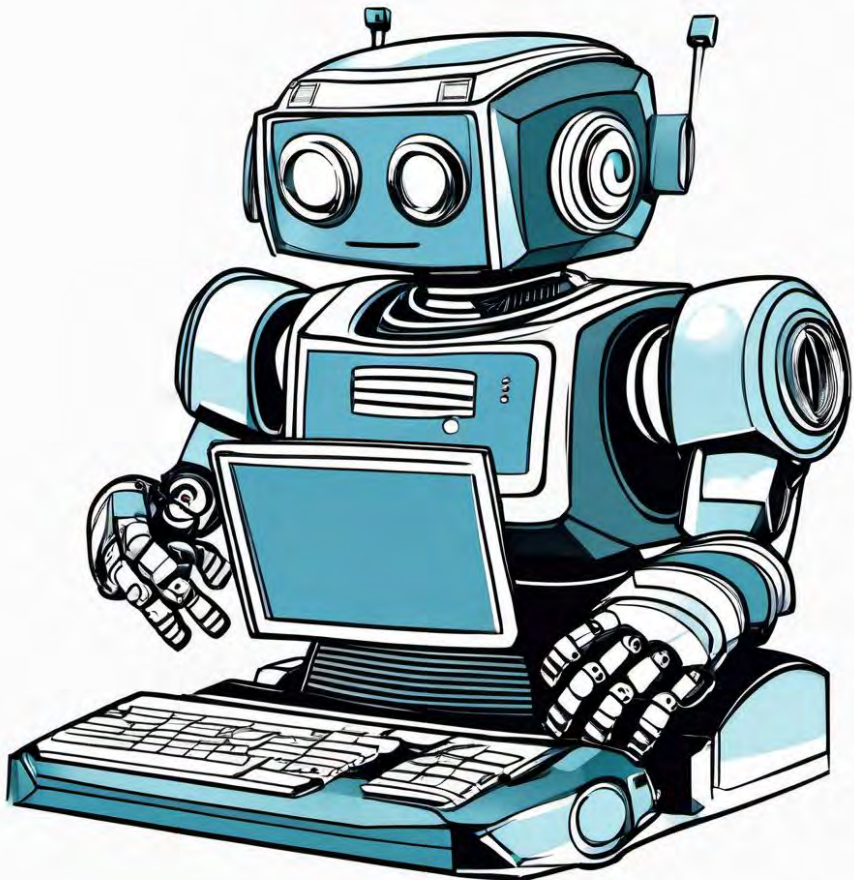
SCHEMAPLANERING

CHATBOT

Med flera...



Lärdomar från uppdraget



Möjligheter

- Effektivisering genom AI
- AI som förebyggande verktyg

Förutsättningar

- Kompetenshöjning och samverkan
- Tillgång till data
- Etik och juridik

Medskick från kommuner

- Utgå från behov & utmaning
- Nyttoanalys
- Samverkan & samskapande
- ”Kvalitetsstämpel” på AI



Digg och IMY tar fram riktlinjer för generativ AI*

- Riktlinjer och kunskapshöjande insatser för offentlig förvaltning
- I dialog med relevanta aktörer
- Redovisas 20 januari 2025

*AI som kan generera text, bilder, video mm.



Folkhälsomyndigheten



LÄKEMEDELSVERKET

TLV

TANDVÅRDS- OCH
LÄKEMEDELSFÖRMÅNSVERKET

AI-forum inom Rådet för styrning med kunskap



Inspektionen för vård och omsorg



STATENS BEREDNING FÖR
MEDICINSK OCH SOCIAL
UTVÄRDERING



eHälsomyndigheten

Vad ska jag då göra?

**Med vänliga hälsningar,
Kommunen**

SKR-koncernen och socialtjänstens digitalisering



Handslaget: Prioriterade initiativ och erbjudanden våren 2024

1

Identitets- och behörighetshantering

2

Införande av SDK (Säker Digital Kommunikation) i socialtjänsten

3

Inrätta kompetensgemenskaper

4

Breddinförande av välfärdsteknik

5

Samlad ingång till socialtjänsten med ekonomiskt bistånd som start

6

Införande av digital post

Digital basnivå



12 digitala tjänster som socialtjänsten behöver ha.
(Googla på “skr basnivå”)



Digital infrastruktur

- 4G/5G och Wifi/Bredband
- Säker inloggning
- Säker digital kommunikation (SDK)
- Digital post
- Digitala möten (video)
- Digital signering (ordförandebeslut)



Verksamhetsspecifika tjänster

- Digital ansökan om stöd/bistånd samt orosanmälan
- Automatiserat ekonomiskt bistånd
- Läkemedelsautomater
- Digital tillsyn (natt)
- Mobila trygghetslarm/GPS
- Digitala låsfunktioner

Säker digital kommunikation (SDK)

- 25% av kommunerna har tagit steget
- Drygt hälften av regionerna är anslutna
- AF, FK, IVO, SoS, Skolverket och SIS



Dialog pågår med följande myndigheter

- Kriminalvården (uppdrag att förbereda för anslutning)
- Polismyndigheten (uppdrag att ansluta)
- eHälsomyndigheten
- CSN
- Migrationsverket
- Skatteverket
- Rättsmedicinalverket
- IMY (Integritetsskyddsmyndigheten)

Digital post

Mina meddelanden är en tjänst där myndigheter, kommuner och regioner kan skicka digital post på ett säkert sätt till medborgare och företag.



Fyra digitala brevlådeoperatörer

Kivra 89 %, Min myndighetspost 9 %, Digimail 1 % och e-Boks 1 %

4,1 miljoner brevlådeinnehavare

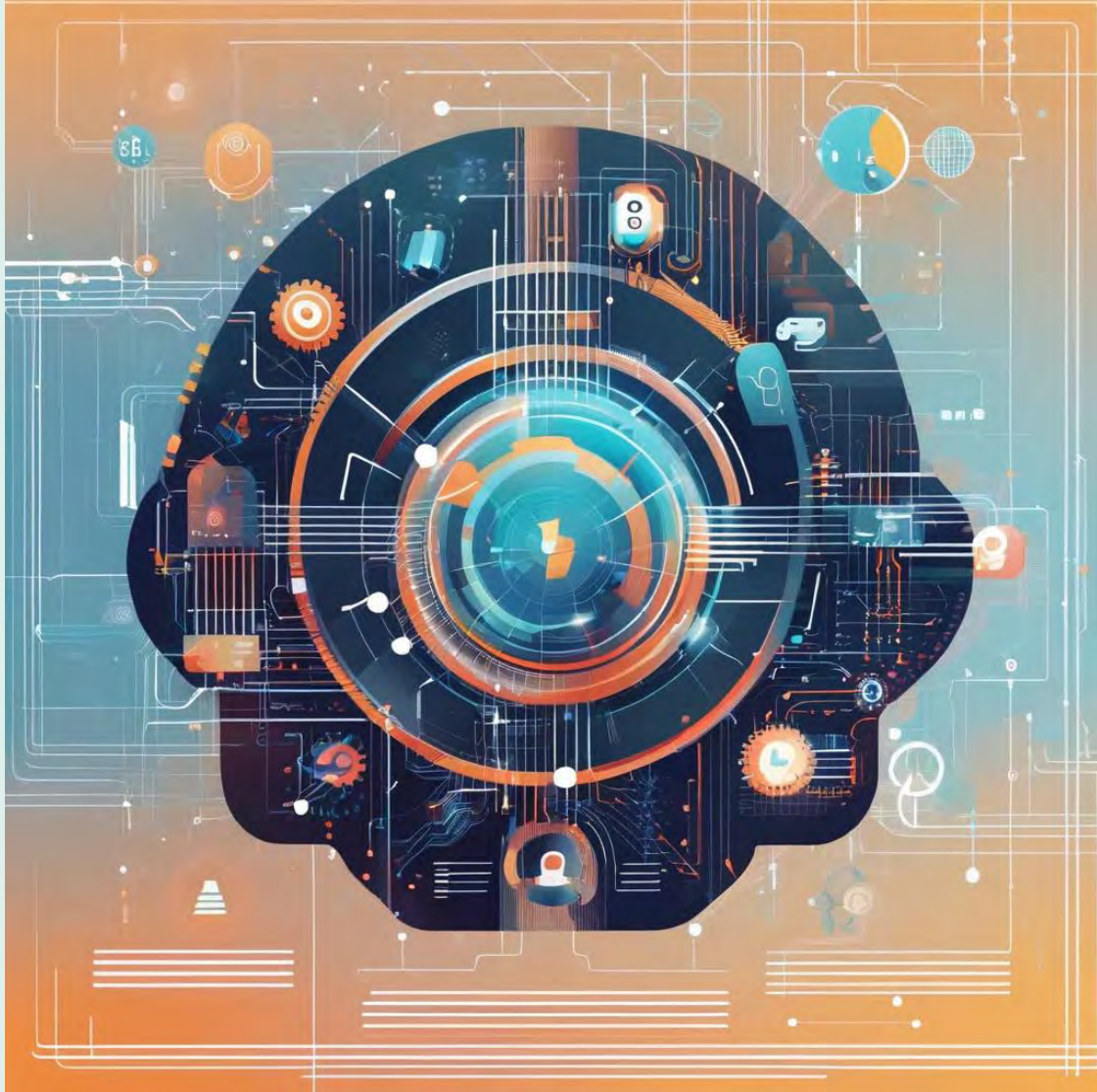
Privatpersoner 97 % och företag 3 %

145 avsändare

41 852 062 meddelanden under 2019

Mina ombud

- En tjänst som hanterar fullmakter för juridiska personer (företag) idag.
- Utredning pågår om den ska kunna användas för t.ex. anhöriga till brukare i socialtjänsten. För att t.ex. ansöka om insatser eller följa ärenden och läsa i journal.

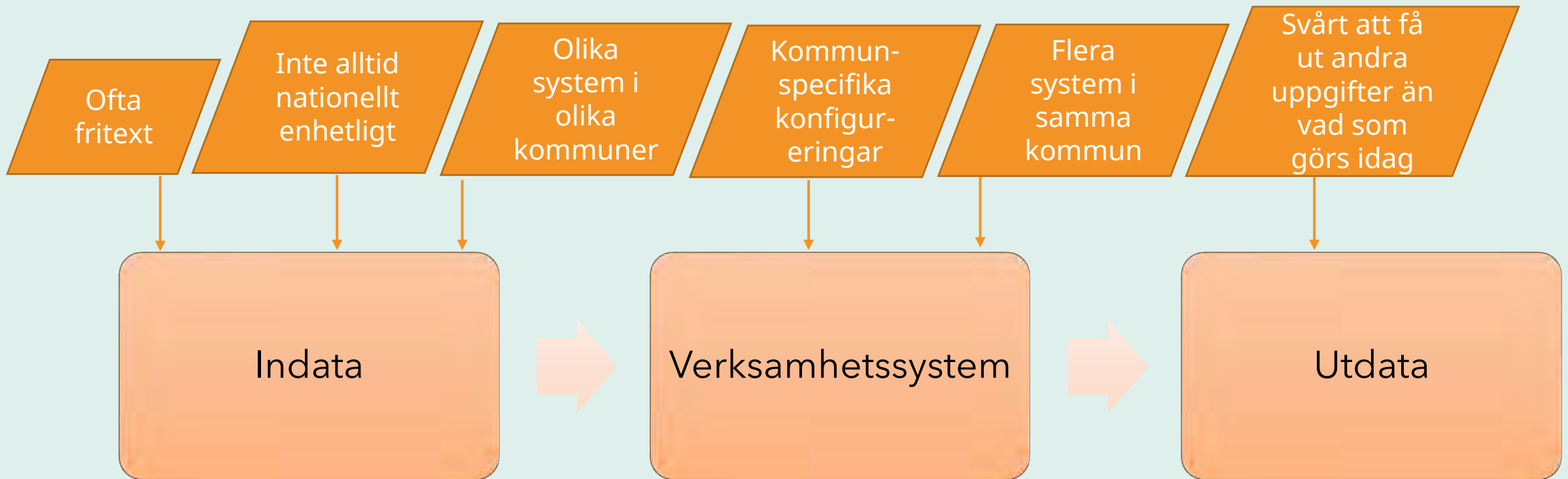


**Gemensamma termer
och begrepp:**

= Bättre data

= Bättre resultat

Kommunernas förutsättningar idag



Idag finns fem nationella socialtjänstregister

- Ekonomiskt bistånd
- Insatser enligt lagen om stöd och service till vissa funktionshindrade
- Tvångsvård enligt lagen om vård av missbrukare i vissa fall, LVM
- Insatser till barn och unga
- Insatser till äldre och personer med funktionsnedsättning

Framtidens socialtjänstregister

Vi vill gå från många "smala" register till ett "brett" socialtjänstregister.

Ökar möjligheterna till:

- uppföljning,
- analys,
- nationell statistik,
- forskning mm

