

# Omställning pågår – redo för framtidens socialtjänst

Förvaltningen för funktionsstöd, Göteborgs stad

Karin Hansson, Malin Lekman och Anna Lifjorden

# Förvaltningen för funktionsstöd

- kortfakta om oss



- förvaltningen är Sveriges största funktionsstödsförvaltning
- här arbetar cirka 6 300 medarbetare
- cirka 8 800 personer har en pågående insats enligt LSS eller SoL
- cirka 1 900 personer har insatsen daglig verksamhet
- cirka 1 700 personer bor i bostad med särskild service
- cirka 2 500 personer har boendestöd

# Förvaltningen för funktionsstöd

- fyra stadsområden Centrum, Hisingen, Nordost och Sydväst

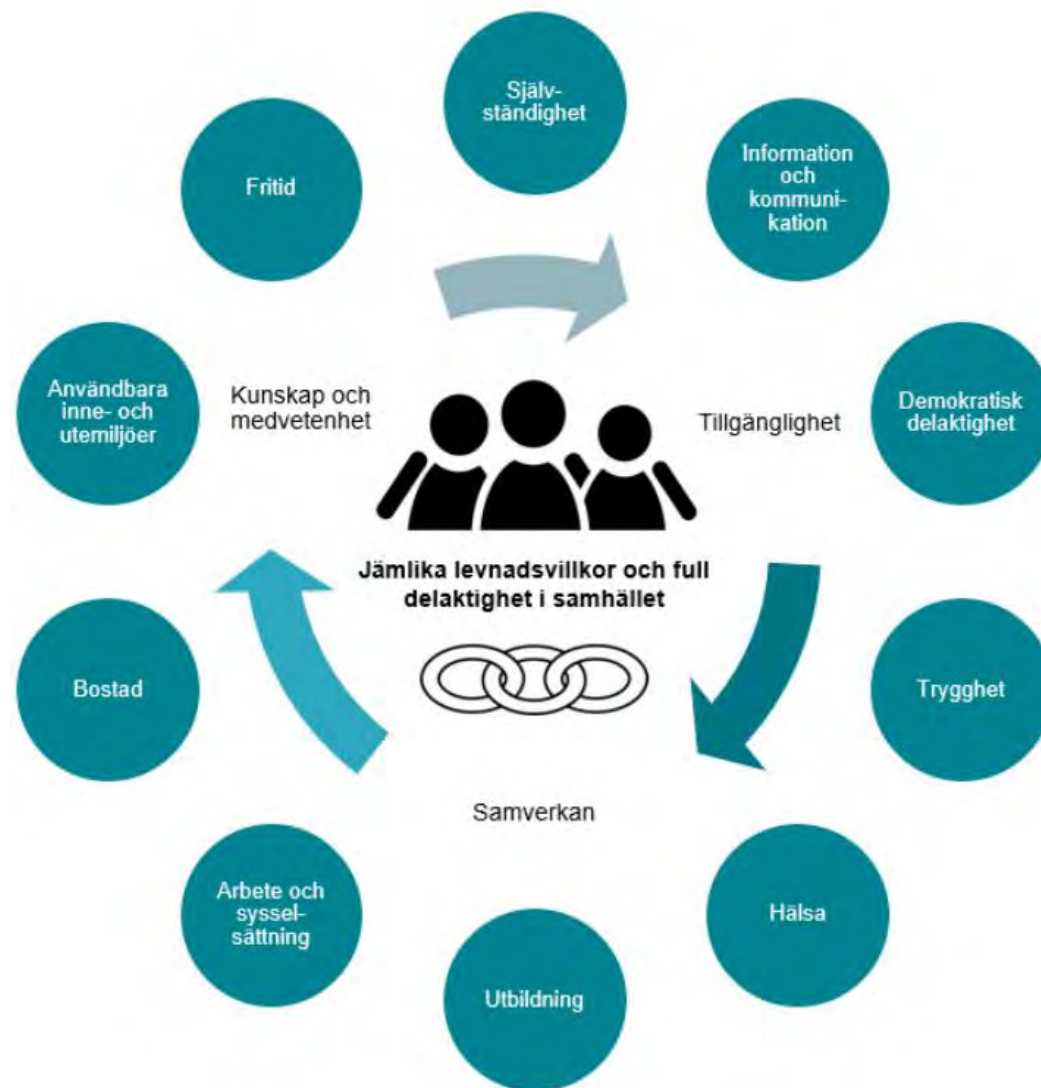
Avdelning myndighet är organiserat efter målgrupp i varje stadsområde:

- Ca 230 socialsekreterare, ca 35 1:e socialsekreterare
- 18 enhetschefer, två verksamhetschefer och en avdelningschef
- En stab med tio verksamhetsutvecklare
- Budget på drygt 2 000 000 000



# Program för full delaktighet

- viktigt styrdokument för hela staden



# Socialtjänstlagen nu och sen

Kommande krav:

- Delta i samhällsplaneringen
- Tidigt förebyggande
- Lättillgänglig
- Kunskapsbaserad

Vilken förflyttning behövs? Vilka krav uppfyller vi redan?



# Vad gör vi då

- Vi erbjuder fritidssysselsättning för ungdomar med funktionsnedsättning på service
- Vi har utvecklat boendepaletten med fler boendeinsatser
- Organiserat mottag för att öka tillgängligheten och servicen för våra medborgare
- Vi använder IBIC, FREDAs, FOV, gör brukarenkäter och analys av målgruppernas behov



**Vi vet vårt uppdrag  
och vem vi är till för**



**Vi bryr oss**



**Vi arbetar  
tillsammans**



**Vi tänker nytt**



# Systematiskt kvalitetsarbete



## Systematisk egenkontrollplan:

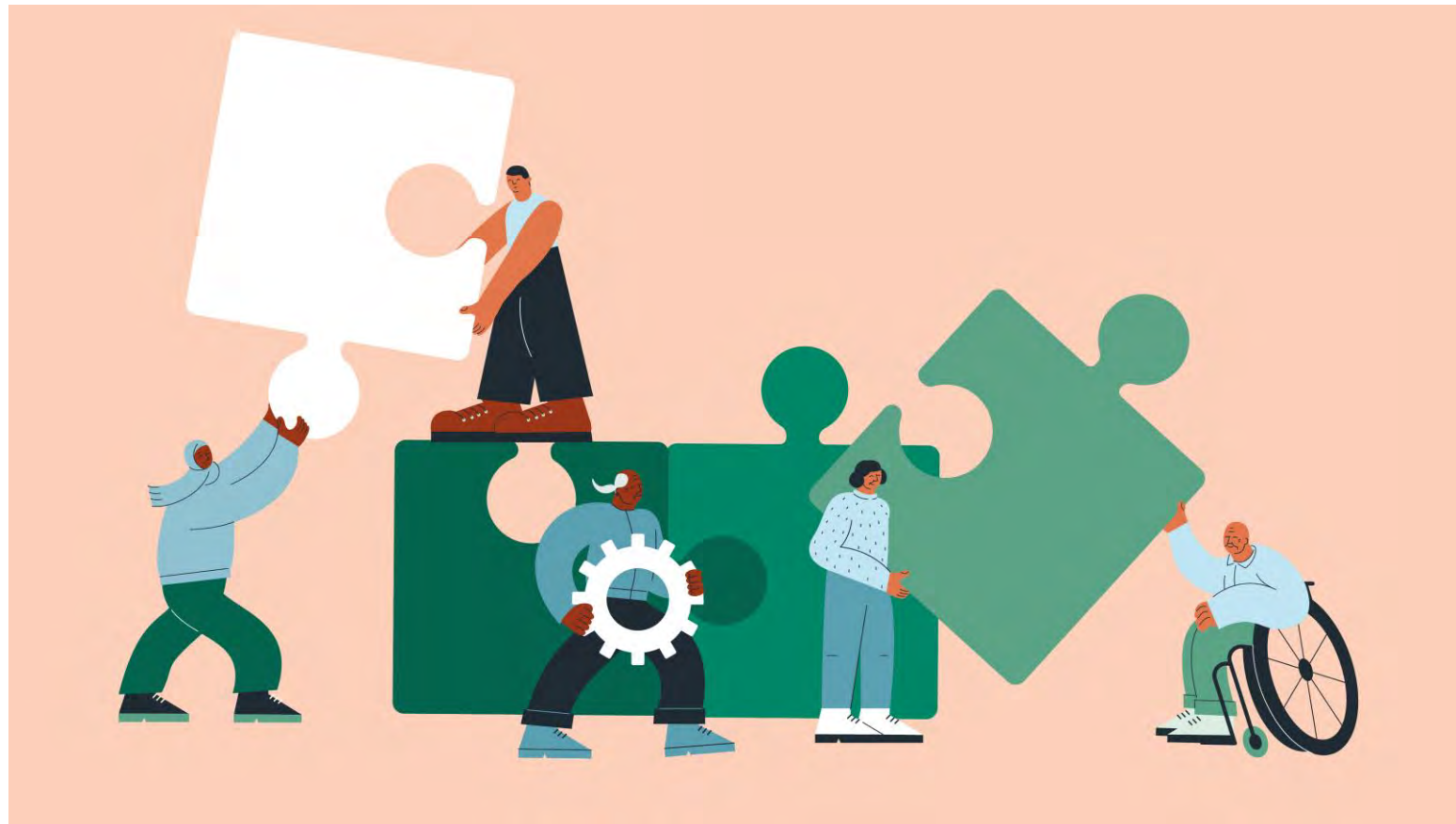
- Tydliga arbetsbeskrivningar
- Strukturerade tjänstemätningar
- Granskning av ärenden, rätt dokumentation
- Undersökningar av insatser som gör nytta
- Rätt bemanning, måttal för antal ärenden per socialsekreterare

# KompetensTrappan

- med rustade socialsekreterare är vi redo för framtidens socialtjänst



Göteborgs  
Stad





# KompetensTrappan

- en yrkesintroduktion för socialsekreterare inom FFS

Fem terminer med fyra delmoment per termin  
utifrån respektive termins tema:

Termin 1



*Målgrupp och värderingar*

Termin 2



*Handläggning och dokumentation*

Termin 3



*Samtal*

Termin 4



*Samverkan och samarbete*

Termin 5



*Juridik*



# KompetensTrappan

- frågor vi ställde oss


 **Syfte och mål samt uppföljning** – vad ska uppnås och hur vet vi att vi uppnått detta?

 **Vem är deltagaren** – finns det avgränsningar och vad medför dessa?

 **Innehåll och format** – vad behövs och hur ska det presenteras?

 **Omfattning och takt** – vad fungerar för verksamheten och deltagarna?

 **Resurser** – vad finns, vad behövs och vad önskas?

 **Kopplingen till verksamheterna** – hur säkerställer vi att kunskapen kommer till nytta?

# KompetensTrappan

- synergieffekter



# Tjänstemätningar

- med rätt fördelade resurser kan vi räcka till för alla



Göteborgs  
Stad



Sveriges  
Kommuner  
och Regioner



## Göteborgsmodellen - stöd för att mäta arbetstyngd i den sociala barn- och ungdomsvården

Med Göteborgsmodellen kan chefer följa hur socialsekreterare inom den sociala barn- och ungdomsvården upplever sin arbetssituationen. SKR har tagit fram tre filmer som stöd till de kommuner som vill använda Göteborgsmodellen.

Modellen är ett stöd som chefer kan använda för att mäta hur socialsekreterare upplever sin arbetstyngd.

# Tjänstemätningar

- att arbeta fram en modell tillsammans



Inventering, återvinning och bearbetning i fokusgrupper ledde fram till ett eget material med frågor och format efter hur våra socialsekreterare, 1:e socialsekreterare respektive enhetschefer ur sina perspektiv såg att modellen bäst skulle utformas för oss.

# Tjänstemätningar

- som vår modell är just nu

För socialsekreteraren består mätningen av tre steg:



## Upplevelse

Om upplevd arbetsmängd, upplevd nöjdhet, känsla av hanterbarhet.



## Arbetsmängd

Mäts i pågående aktiviteter utifrån förvalda aktiviteter och viktning av dessa.



## Dialog

Om nuvarande arbetssituation utifrån upplevelse och arbetsmängd.

För verksamheten sker uppföljning på enhetsnivå respektive verksamhetsnivå.





# Upplevelse



Göteborgs  
Stad

**Arbetsmängd:** upplevelse av hur mycket du har att göra nu

För lite – lagom – för mycket

**Nöjdhet:** upplevelse av hur nöjd du är med din tjänst/ditt arbete nu

Till viss del – till stor del – helt och hållet

**Hanterbarhet:** känsla av hur du kan hantera din tjänst nu

Inte god alls – ok – god



# Arbetsmängd



Göteborgs  
Stad

AKTIVITET	Antal	Gångar viktning	Summa
<b>Pågående utredningar/uppföljningar av större omfattning</b> (ex som kräver många kontakter, tolk, stora underlag, externa placeringar eller beslut av individutskottet)	4	3	12
<b>Pågående utredningar/uppföljningar av normal omfattning</b>	5	2	10
<b>Genomförda VPL/SIP/SP</b>		1	
<b>Ärenden där det sker kontakt/dokumentation i större omfattning</b> , utan att det finns en pågående utredning/uppföljning (ex oro i nätverket eller verkställigheten)		2	
<b>Ärenden med problematisk verkställighet</b> (ex uppsagd verkställighet eller behov av akuta lösningar, behov av andra lösningar i väntan på ny verkställighet)		3	
<b>Överklagningsprocesser som krävt arbetsinsats</b> (ex sakupplysningar, muntliga förhandlingar)		2	
<b>Arbetsinsatser utanför utredningsprocessen</b> (ex anmälan om god man/förvaltare, stöd om våldsutsatthet framkommit utifrån FREDA kortfrågor eller Frågor Om Våld)		1	
<b>SUMMA TOTALT</b>			

# Tjänstemätningar

- att dra nytta av en modell för verksamhetsutveckling



Göteborgs  
Stad

Kräver

uppföljning och uthållighet,  
ödmjukhet och följsamhet,  
samordning med andra mätningar.

”Håll i och håll ut”



# Tjänstemätningar

- vårt och andras material finns att läsa via SKRs samarbetsrum



Göteborgs  
Stad



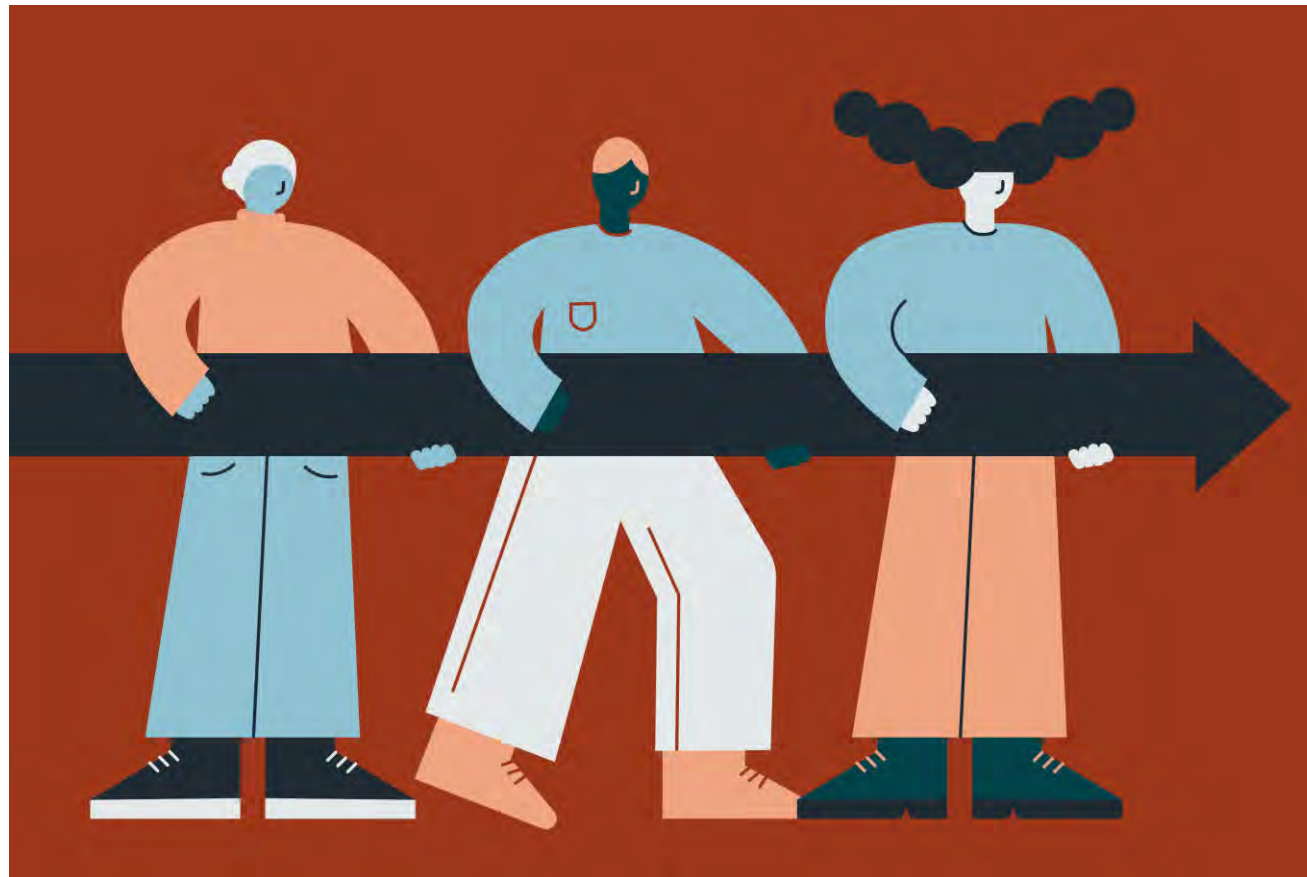
## Göteborgsmodellen - stöd för att mäta arbetstygnd i den sociala barn- och ungdomsvården

Med Göteborgsmodellen kan chefer följa hur socialsekreterare i barn- och ungdomsvården upplever sin arbetsituationen. SKR har utvecklat filmer som stöd till de kommuner som vill använda Göteborgsmodellen.

Modellen är ett stöd som chefer kan använda för att mäta hur socialsekreterare upplever sin arbetstygnd.



# Omställning pågår





Dialog



Utforska



Samverkan



Organisation



Förberedelser



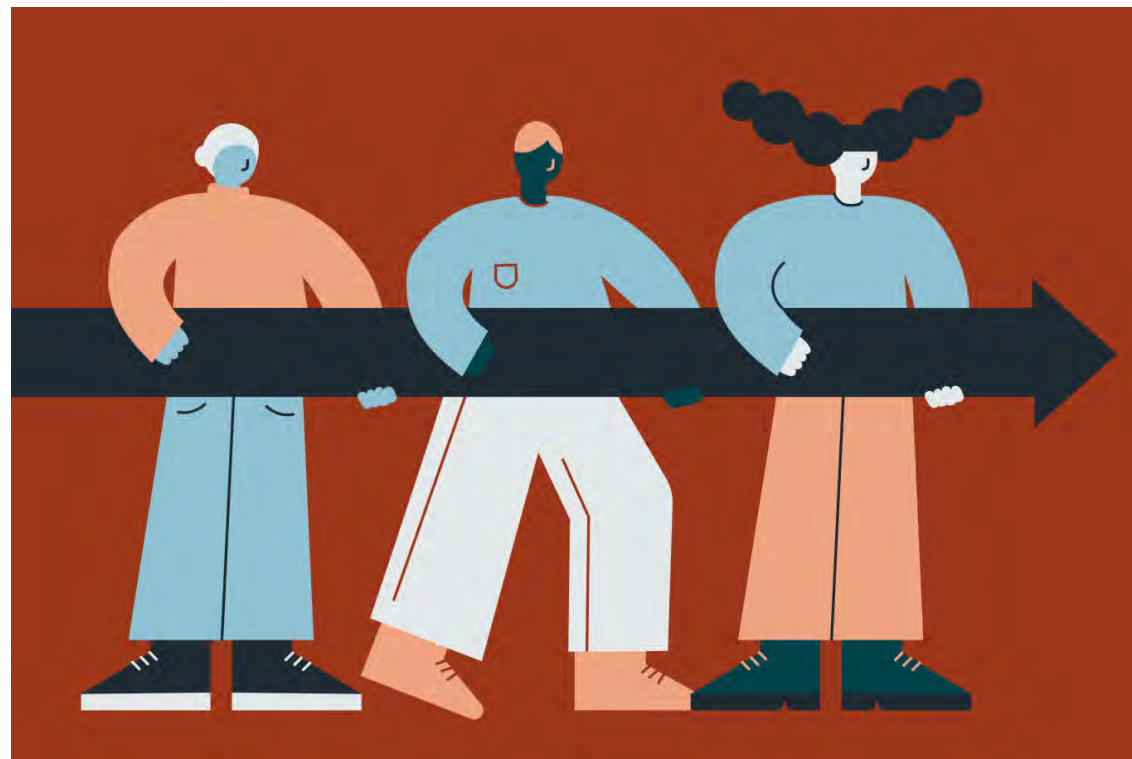
# Dialog

- Rådet för funktionsstödsfrågor inom förvaltningen
- Arbetsgrupper med civilsamhället
- Anhörigförening Göteborg
- Delaktighetsrådet på Dalheimers hus
- Grundskoleförvaltningen i Göteborg – anpassad grundskola



# Vi utforskar och testar

*Vad är hjälpsamt för dig, din anhörige och för familjer*



# Öppet hus för vårdnadshavare – förstå vad som är hjälpsamt och ge stöd



- 3 tillfällen under våren 2024
- Kvällstid klockan 18.00-20.00.
- På plats fanns lägerledare, anhörigkonsulenter, lotsar och metodutvecklare.
- Annonsering på grundskoleförvaltningens intranät.
- Barnen var välkomna!



# Metoder/arbetsätt

Metodutvecklarna informerar om och erbjuder stöd inom:

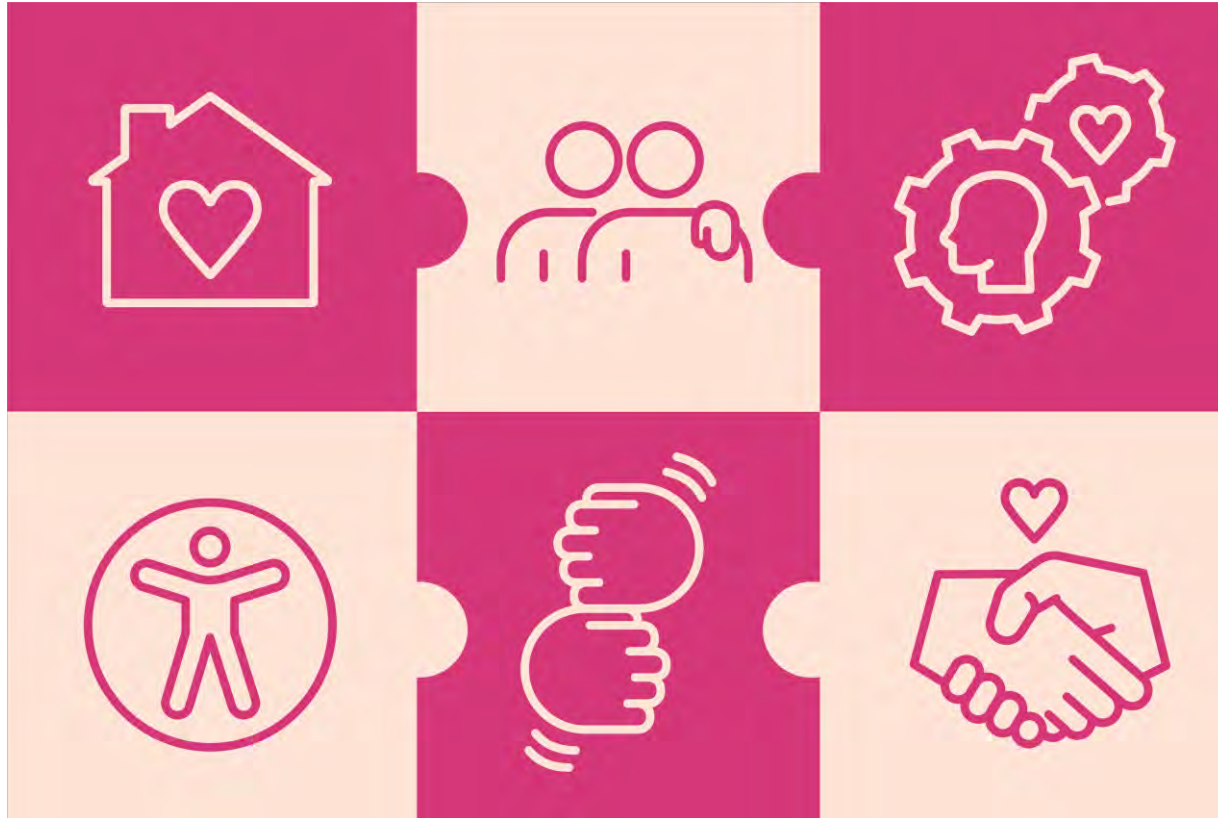
*Lågaffektivt bemötande*

*Alternativ och kompletterande kommunikation*

*Tydliggörande pedagogik*



# Samverkan



- Andra förvaltningar i staden
- Regionen och habiliteringen
- Kriminalvården



# Vad är främjande, förebyggande och folkhälsa utifrån vårt uppdrag?

- **De som har insatser hos oss**
  - Hur kan vi jobba med dem så att de kan bli så självständiga som möjligt, hjälpa dem som är utsatta och jobba med personers folkhälsa
- **De som inte har insatser hos oss men som har svårigheter med vissa livsområden (främjande och folkhälsa)**
  - Vår kompetens gör att vi kan stötta andra i detta, ex civilsamhället, föreningsliv
  - Hur kan vi skapa sammanhang som är bra för personerna
- **Stödja enskilda eller familjer för att kunna leva så självständigt som möjligt**
  - Andra insatser, ex Insats utan behovsprövning eller SoL
  - Öka på stödet till vissa målgrupper
  - Barn och unga!



Källa: McIver & McIver, 2009. Vidareutvecklad av Pluginnovation



# Verksamheter och processer som omfattas i nytt verksamhetsområde för förebyggande verksamhet



- Verksamheter, insatser och stöd som kan ges utan föregående behovsprövning
- Sysselsättning och arbetsförberedande verksamheter kopplade till det socialpsykiatriska arbetet
- Stöd och samverkan med civilsamhälle, såsom samarbete med föreningarna på Dalheimers hus och andra organisationer genom tex. idéburet offentligt partnerskap (IOP) och föreningsbidrag
- Företräda förvaltningen i kommungemensamma frågor, såsom folkhälsoarbete, trygghet, samhällsplanering och samverkan med civilsamhället
- Verksamhetsområdet ska stödja förvaltningen i omställningen till en god och nära vård



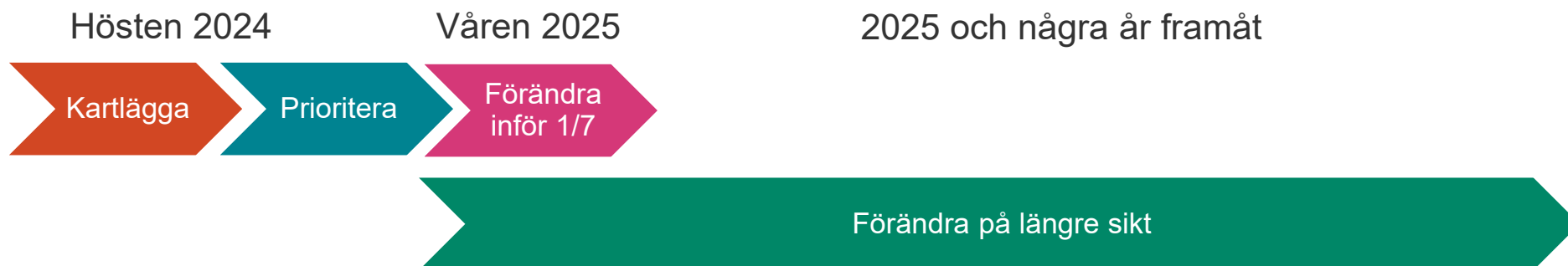
STÄRKA KOMPETENS OCH  
KUNSKAPSUTVECKLINGEN I  
FÖRVALTNINGEN

- **Samordna förvaltningens kompetensutveckling**
- **Identifiera kunskapsområden och se till att kompetens sprids**
- **Utveckla kompetens utifrån förändrad lagstiftning, praxis, nya riktlinjer**
- **Systematiskt följa upp vår egen verksamhet och bygga kunskap**
- **Ansvara för övergripande kunskapsutveckling och ta emot nationella riktlinjer**
- **Bedriva egna utvärderingar**
- **Utföra egen forskning**
- **Samarbete med arbetsmarknad- och vuxenutbildningsförvaltningen**

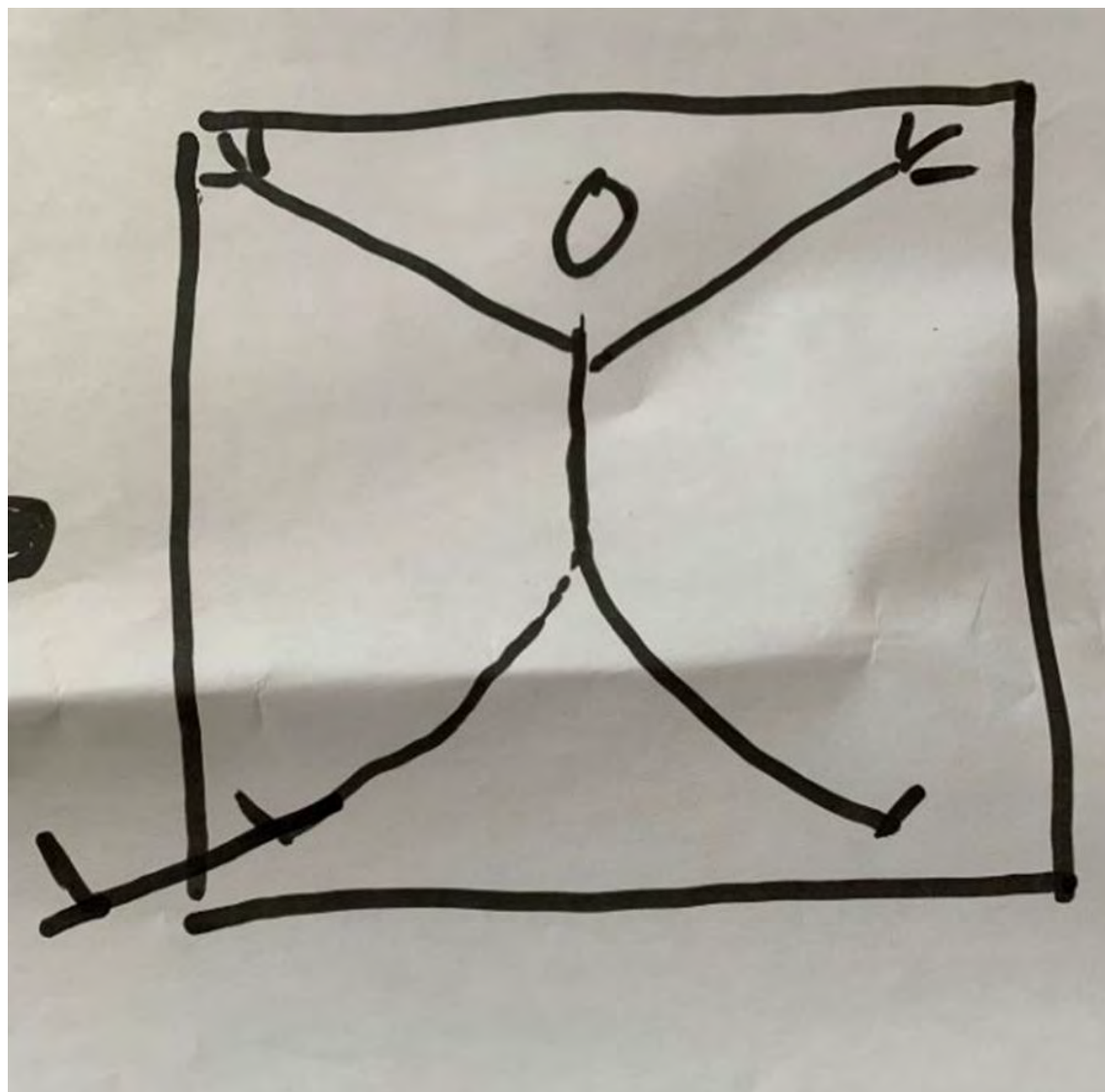
# Vad behöver vi göra inom förvaltningen?

Lagen ska träda i kraft 1 juli 2025. Innan dess behöver vi:

- Kartlägga det vi redan göra idag inom förvaltningen som är i samma intention och krav som i lagförslaget om nya Socialtjänstlagen.
- Nya lagen skapar möjligheter. Vilka utvecklingsmöjligheter ser vi framåt? Vad kan vi göra annorlunda? Ska vi sluta göra något som vi redan gör?
- Behöver vi göra mer?
- Vi behöver ta ställning till vad som måste vara klart 1 juli 2025
- Samordna arbetet med omställningen till god och nära vård



# Att leda i förändring



## Kontakt

**Karin Hansson, Verksamhetschef**

**[karin.hansson@funktionsstod.goteborg.se](mailto:karin.hansson@funktionsstod.goteborg.se)**

**Malin Lekman, Processledare**

**[malin.lekman@funktionsstod.goteborg.se](mailto:malin.lekman@funktionsstod.goteborg.se)**

**Anna Lifjorden, Avdelningschef**

**[anna.lifjorden@funktionsstod.goteborg.se](mailto:anna.lifjorden@funktionsstod.goteborg.se)**

**Förvaltningen för funktionsstöd, Göteborgs Stad**