



Huset

- en helhetsmodell för kvalitetsarbete i
socialtjänsten

Socialchefsdagarna 2023-09-27



**Nordmalings
kommun**

Helhetsmodellens ledare

- Harry Lönnebacke, verksamhetschef IFO, Nordmalings kommun
- Johan Hellberg, enhetschef IFO, Nordmalings kommun
- *Ingela Pettersson, socialchef, Bjurholms kommun (deltar ej idag)*

- *Moderator: Anna Bohlin, projektledare FoU Socialtjänst/RSS, Region Västerbotten*



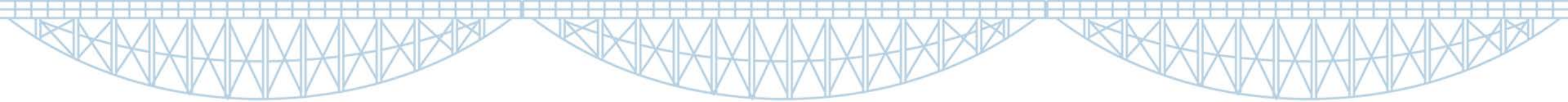
Geografi och demografiska förutsättningar

Nordmaling

ca 7500 invånare

Västerbotten

Kust, inland, fjäll, **små kommuner**, stora kommuner



Hur skapar glesbygdskommunen Nordmaling ett kvalitetsledningssystem som integrerar visionen om en hållbar och jämställd socialtjänst som tillvaratar barns rättigheter?

Svaret är Huset, en helhetsmodell som bygger en lärande organisation.

Var har vi varit?

- Utmaningar och brister som utgångspunkt
- Oordning
- Oklara roller och ansvar
- Bristande rättssäkerhet



Timglaset – komplexiteten i vårt uppdrag



Hur tog vi itu med utmaningarna?

- Började med att undersöka var vi befann oss.
- Genomlysning av arbetsmiljön
- Införde en närmare ledning med fler gruppledare och anställde en extra chef.
- Arbete med att identifiera och stärka friskfaktorer



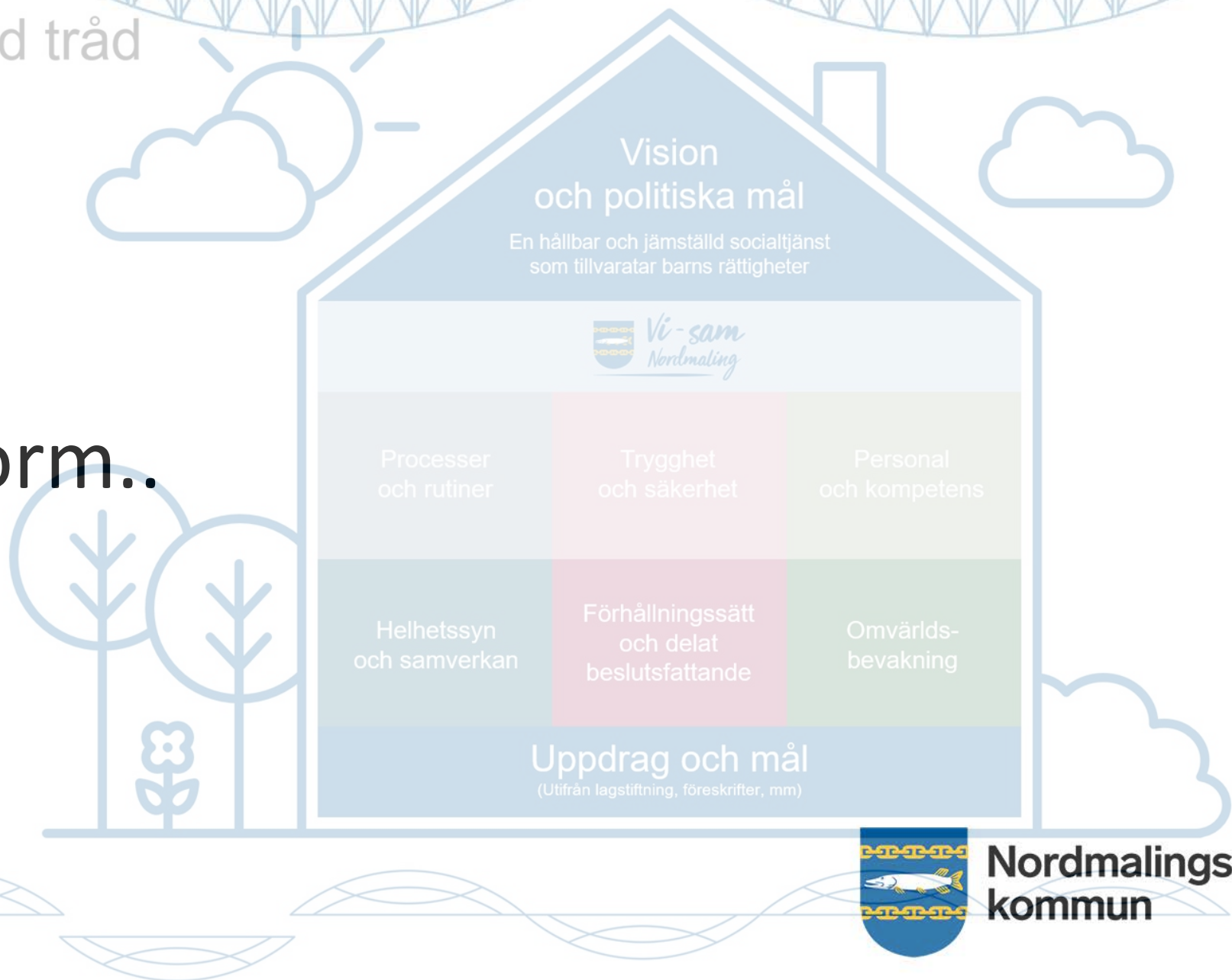
Nordmalings
kommun

Hur tog vi itu med utmaningarna?

- Prioriterade att skapa ett nytt ledningssystem för kvalitetsarbete
- Omvärldsbevakning – inspiration av Tryggve i Vetlanda kommun.
- Väva in kommunens tvärperspektiv på kvalitet – barnrätt, jämställdhet, hållbarhet
- Stöd av FoU Socialtjänst

Helhetsmodell med röd tråd
för tydligare logik

Ett hus tar form..

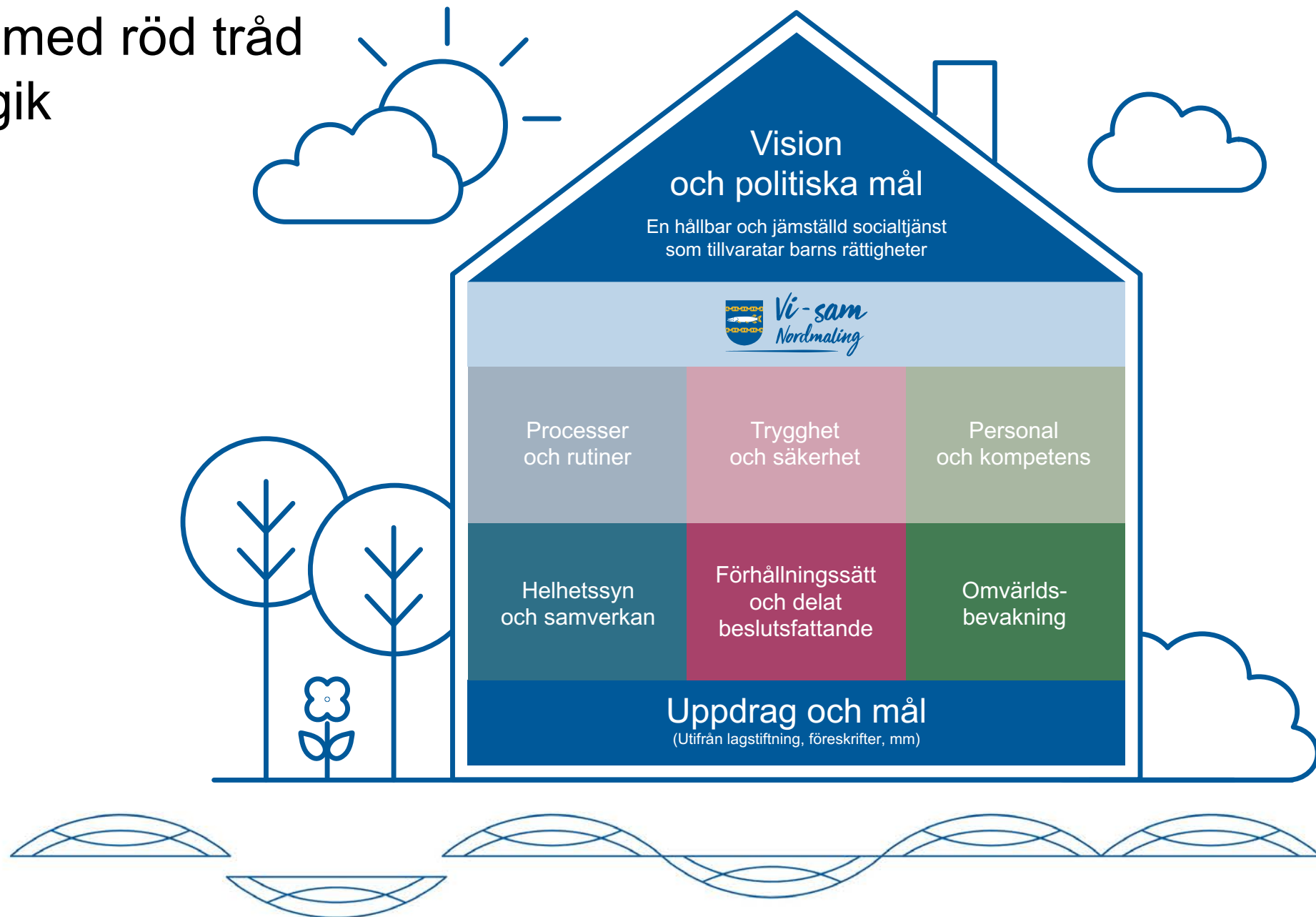


Nordmalings
kommun



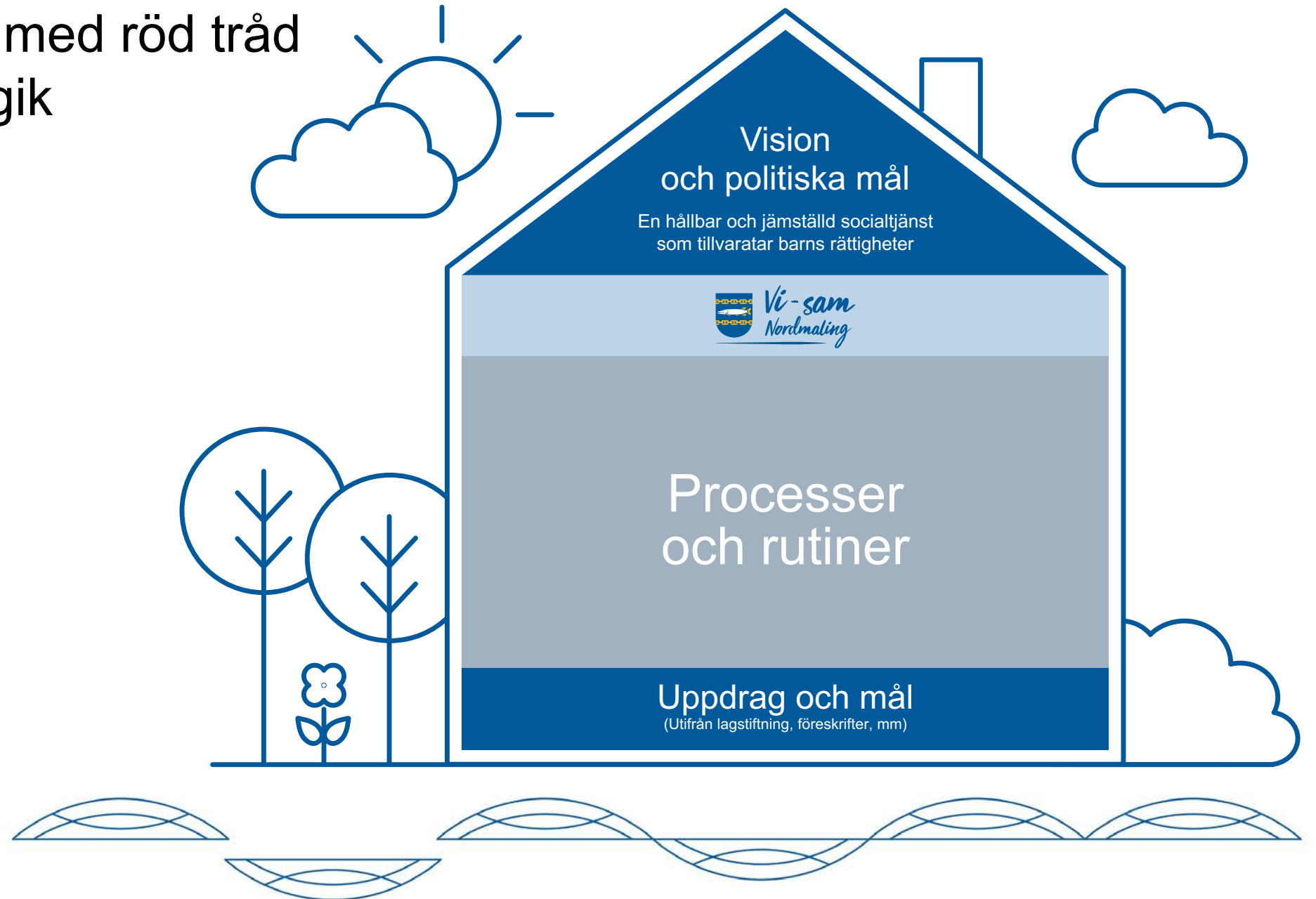
Nordmalings
kommun

Helhetsmodell med röd tråd för tydligare logik



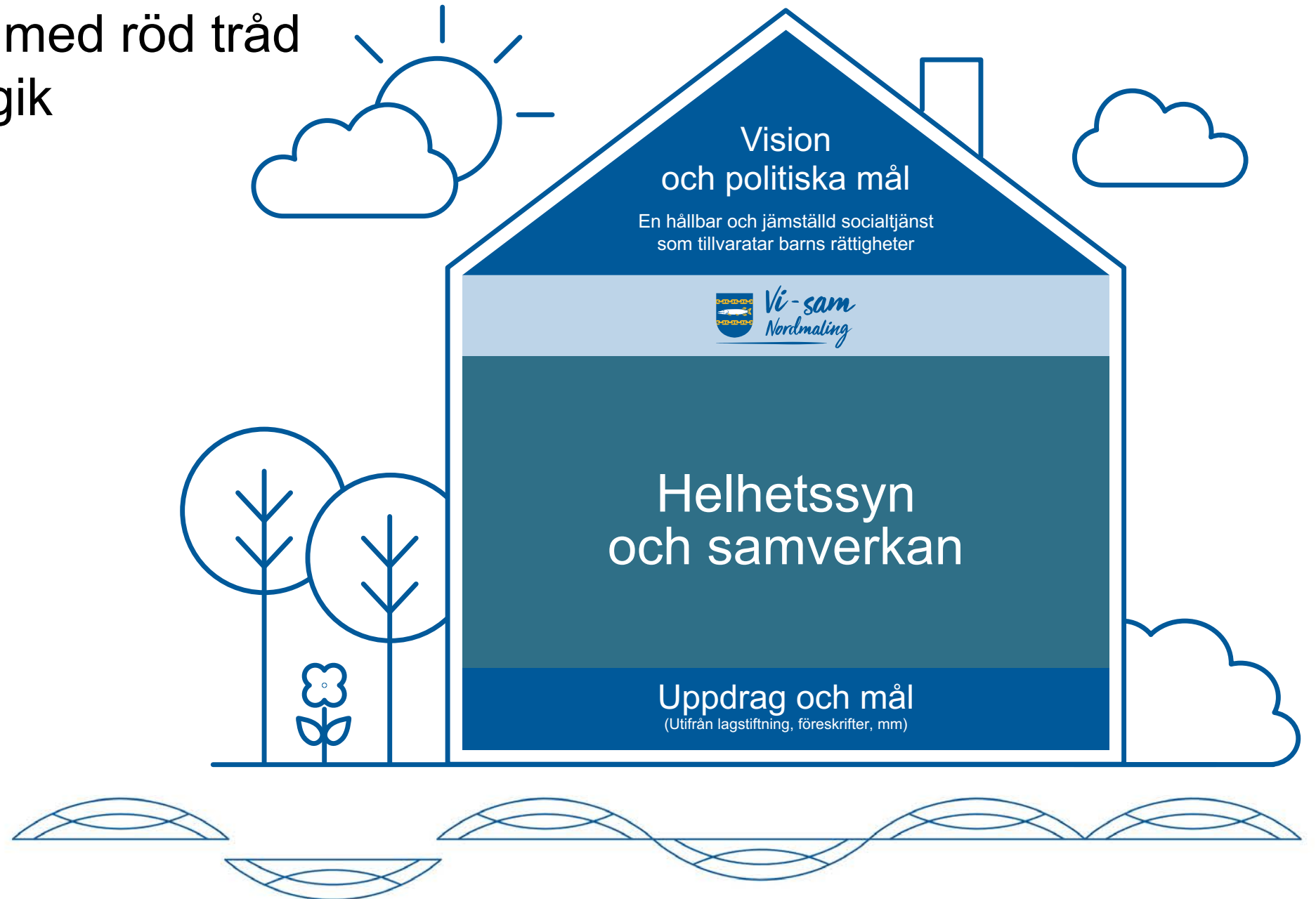
Nordmalings kommun

Helhetsmodell med röd tråd för tydligare logik



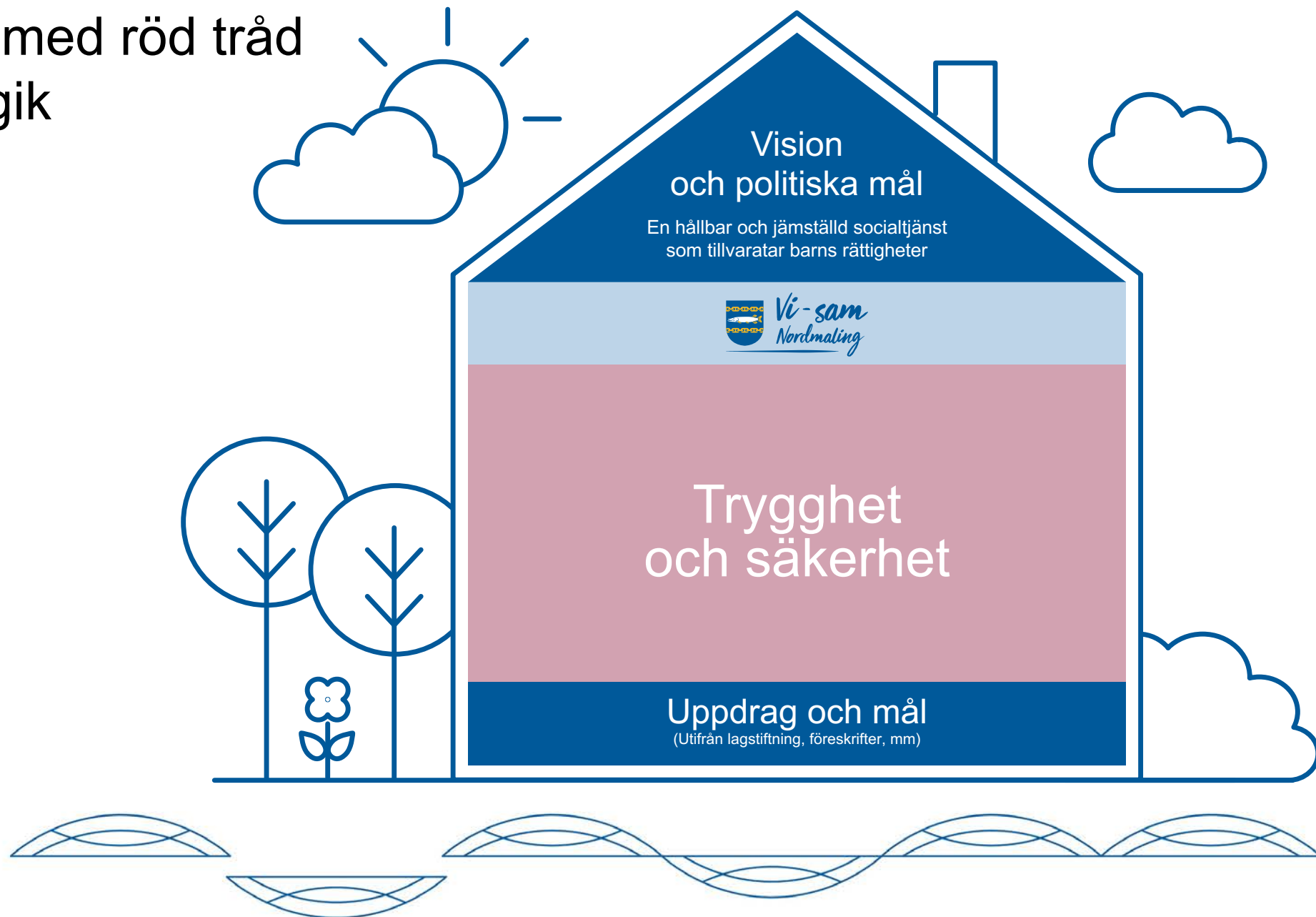
Nordmalings
kommun

Helhetsmodell med röd tråd för tydligare logik



Nordmalings
kommun

Helhetsmodell med röd tråd för tydligare logik



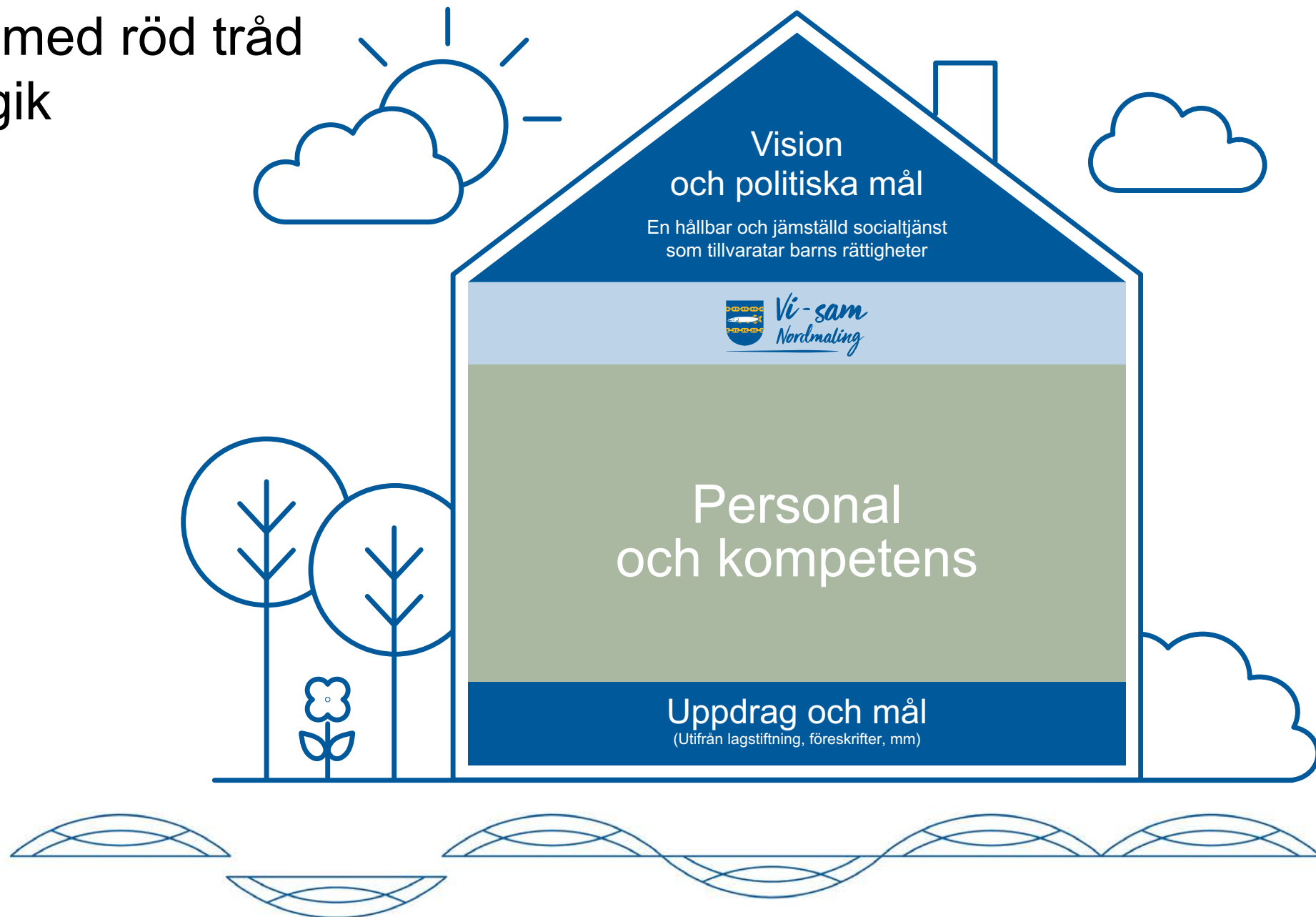
Nordmalings
kommun

Helhetsmodell med röd tråd för tydligare logik



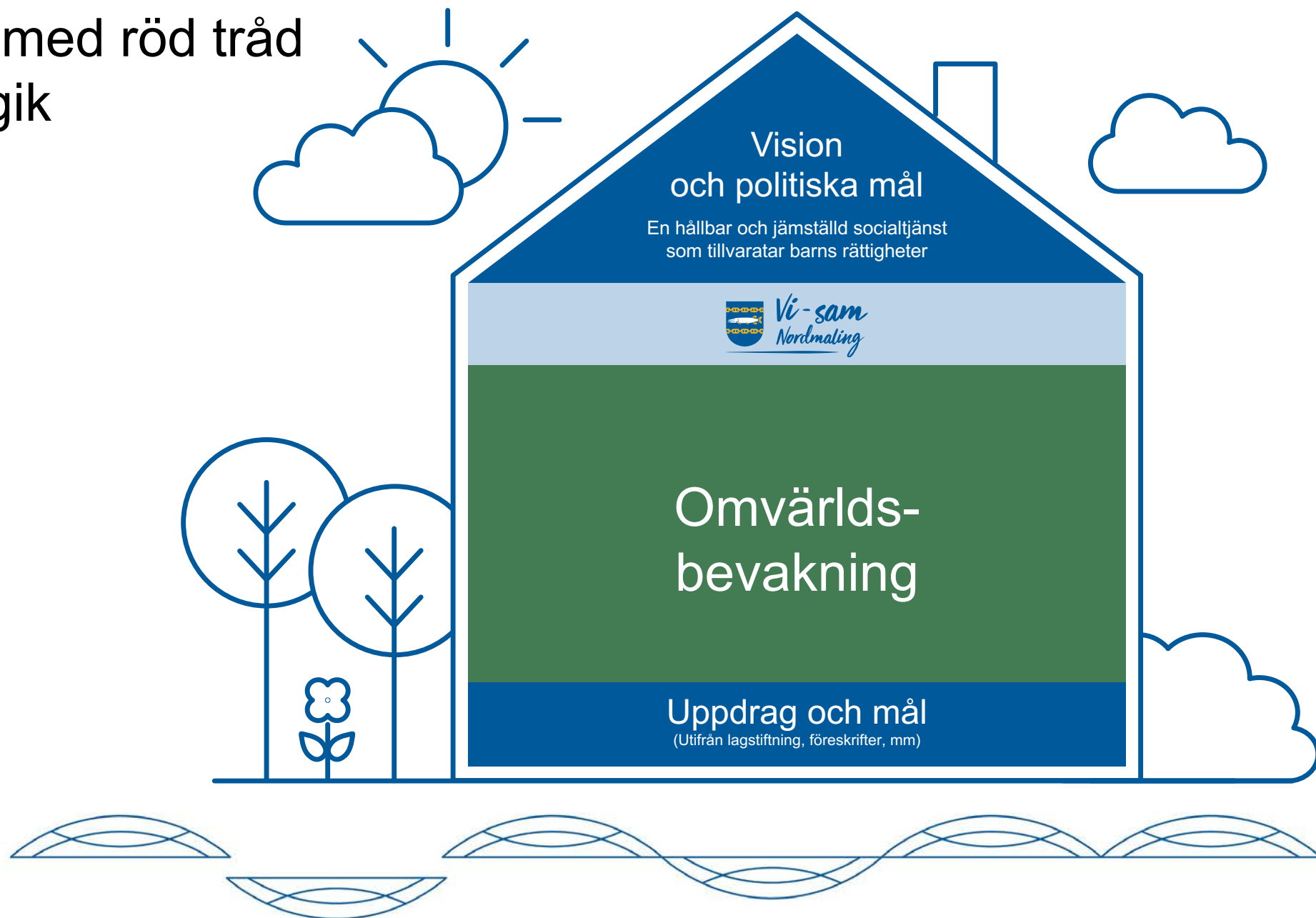
Nordmalings
kommun

Helhetsmodell med röd tråd för tydligare logik



**Nordmalings
kommun**

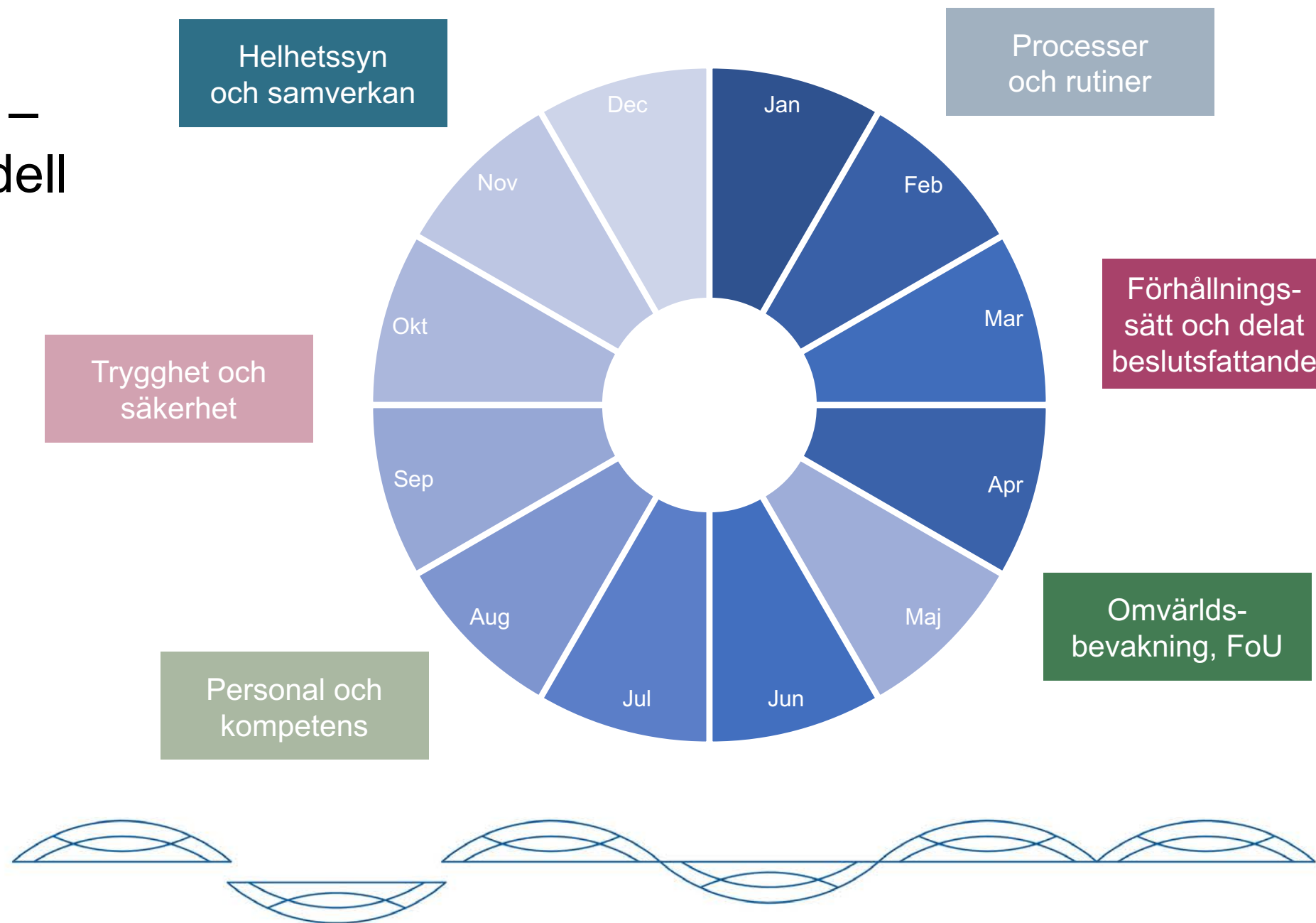
Helhetsmodell med röd tråd för tydligare logik



Nordmalings
kommun

Systematiskt kvalitetsarbete – huset som modell

Årshjulet IFO



Nordmalings
kommun

Vad vi uppnått hittills..

- Ett kvalitetsledningssystem för vår verksamhet som tar upp alla delar
- Fördelar när det gäller kvalitet, exempel finns frågor om jämställdhet så självklart som del av ordinarie arbete
- Fördelar när det gäller ekonomi, minskade utgifter
- Fördelar när det gäller personal, fler medarbetare vill stanna



Förändringskraft tillsammans

- Ett helhetsperspektiv
- Strategiskt och operativt ledarskap med förändringskompetens
- Medarbetarskap och förändringsagenter
- Innovativa strukturer
- Kultur- och organisatorisk värdegrund
- Ett lärande förhållningsätt
- Prova, utforska och lär tillsammans

Tack för oss!

Harry.lonnebacke@nordmaling.se

Johan.hellberg@nordmaling.se

Anna.j.bohlin@regionvasterbotten.se

Hör gärna av dig på LinkedIn!

Frågor?

