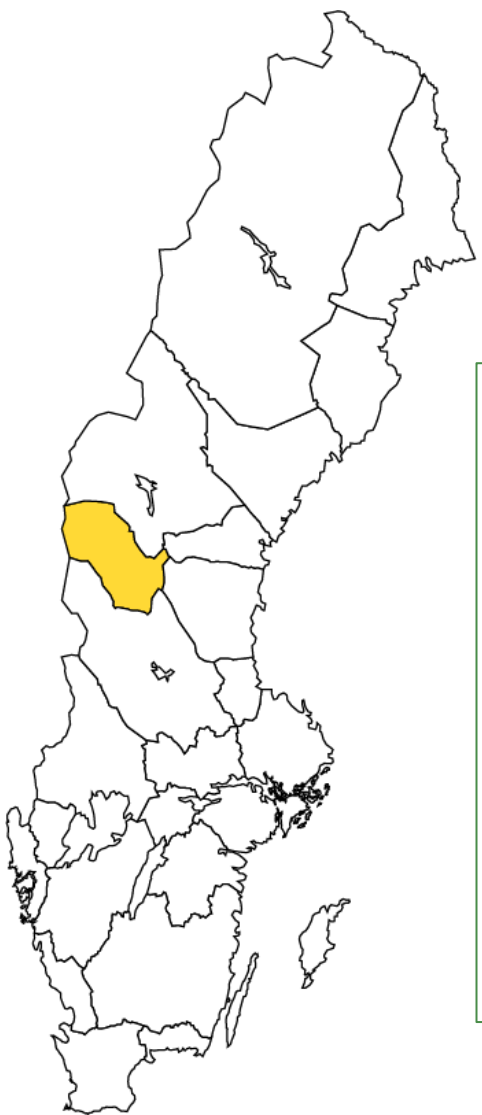


# Förändringsarbete inom LSS BmSS med hjälp av det digitala verksamhetsstödet Boet



En av landets till ytan största kommuner  
(11 405 km<sup>2</sup>)  
Folkmängd cirka 10 200 invånare

Cirka 1 100 anställda  
Samiskt förvaltningsområde  
Fyra förvaltningar  
Kommunala bolag: Härjegårdar  
Fastighets AB, Vatten och miljöresurs AB  
Politiskt styre: Socialdemokraterna,  
Moderaterna, Centerpartiet





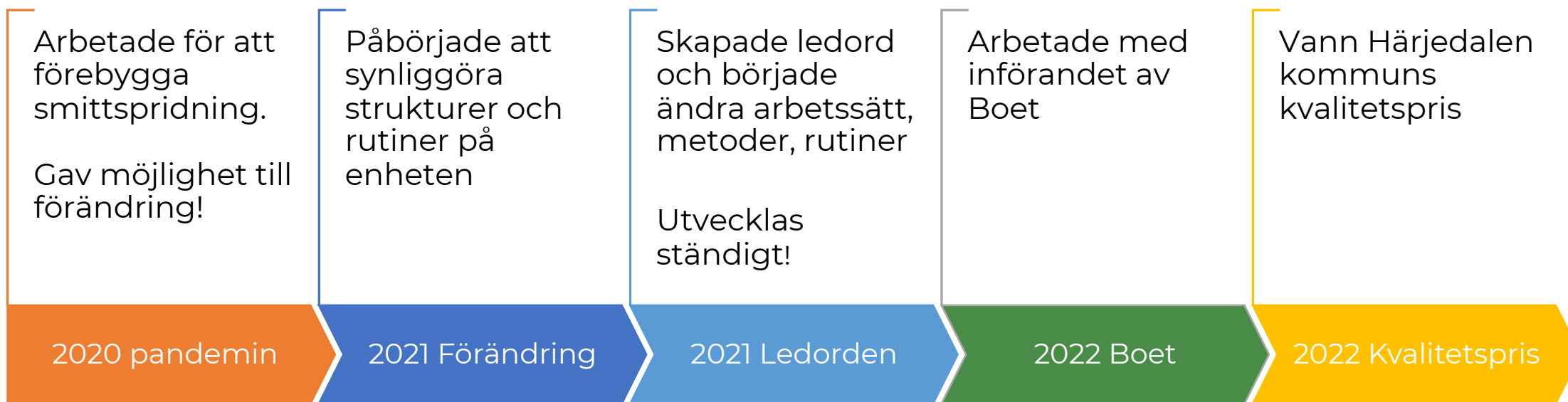
# Härjedalen

- ett landskap präglat av berg och fjäll



- 80 procent av kommunen ligger högre än 500 meter över havet.
- Centralort Sveg
- Tre samebyar (Mittådalen, Ruvthen sijte och Handölsdalen)
- Sonfjällets nationalpark
- Turismen en huvudnäring
- Cirka 1 100 anställda
- Samiskt förvaltningsområde
- Politiskt styre: Socialdemokraterna, Moderaterna, Centerpartiet

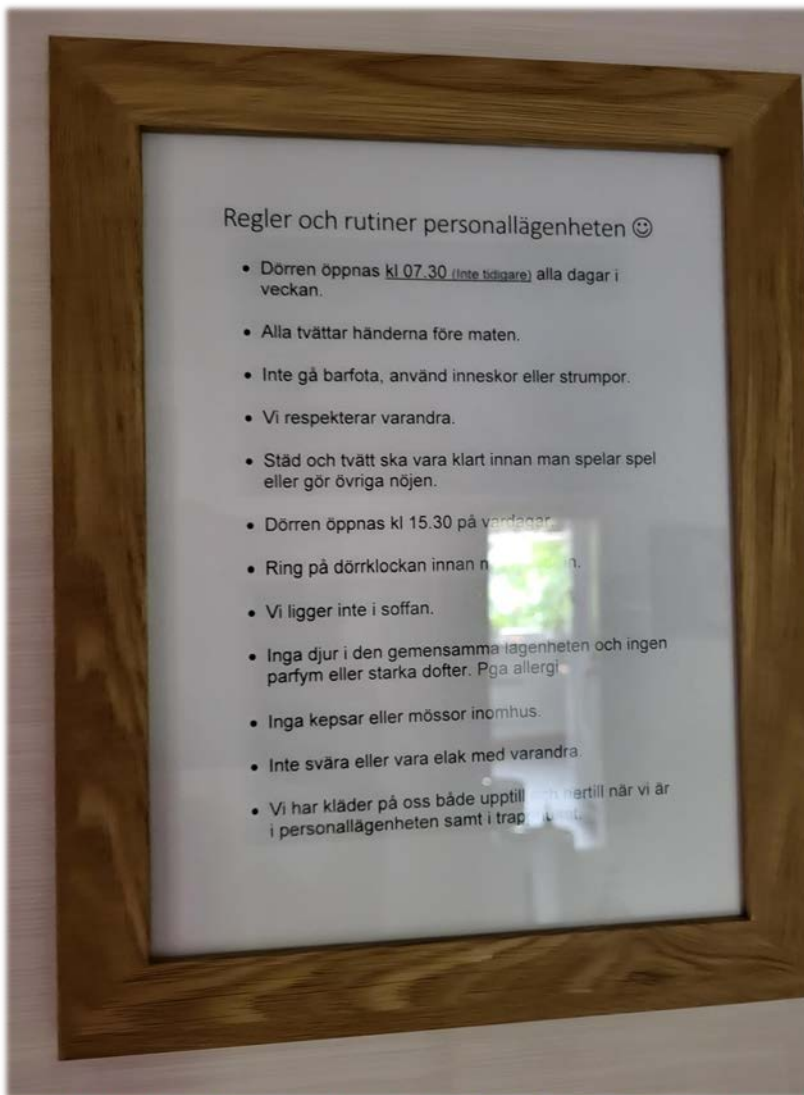
# Vägen till förändring



**HÄRJEDALENS KOMMUN**  
HERJEDAELIEN TJIELTE

**boet**

# Bakgrund



# Resan

- Analogt
- *"Så har vi alltid gjort"*
- Vårdande
- Personalcentrerat



- Digitalt
- Utvecklande
- Stödjande
- Brukarfokus

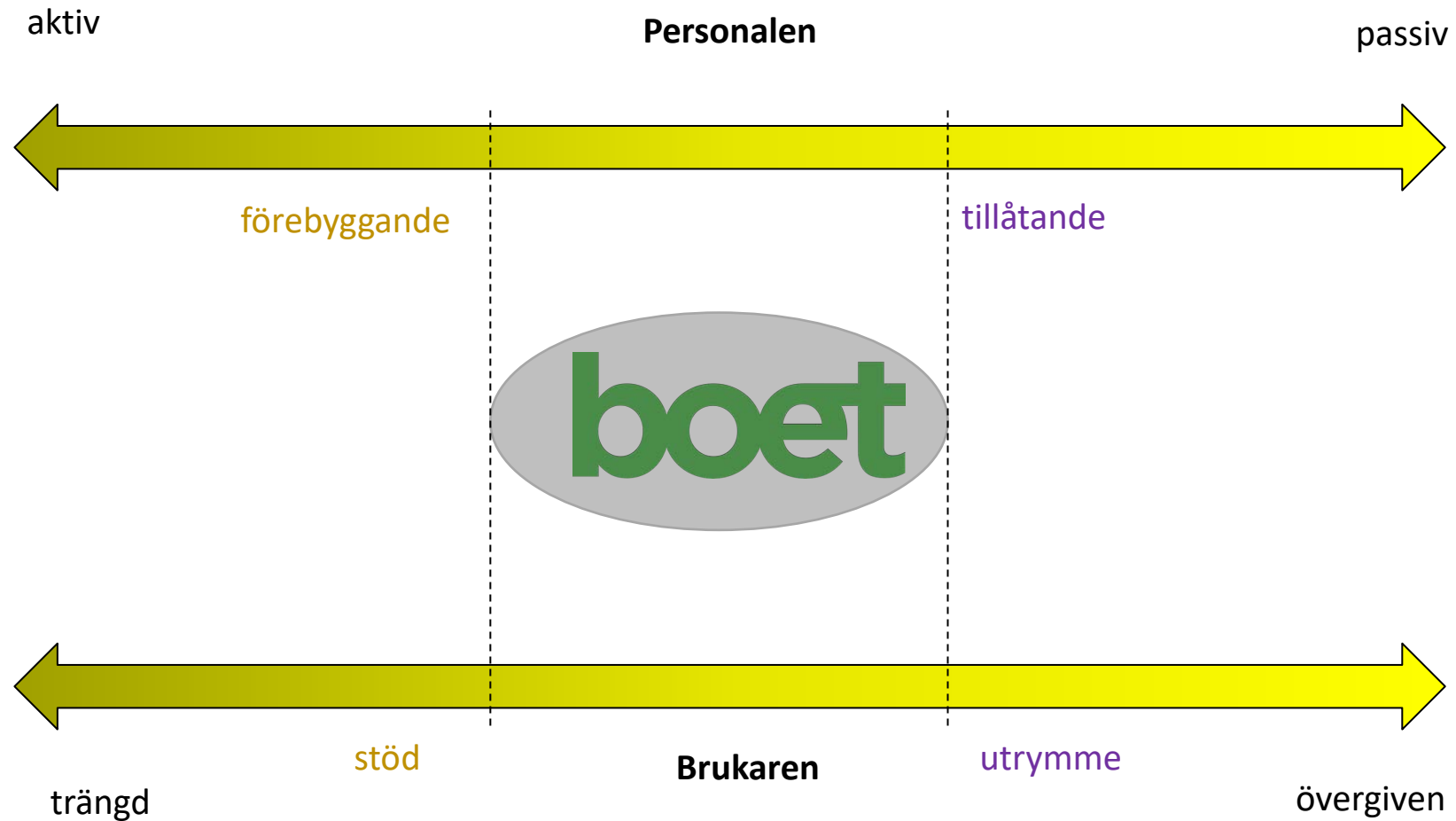


**HÄRJEDALENS KOMMUN**  
HERJEDAELIEN TJIELTE

**boet**



# Varför just Boet?



# Förändringskraft tillsammans!

*"Alla ska kunna leva sitt bästa liv".*

*"Den tillgängliga gruppbofastaden".*



**HÄRJEDALENS KOMMUN**  
HERJEDAELIEN TJIELTE

**boet**



# Ett verksamhetsstöd som...

... underlättar vardagen.

... säkerställer att inga arbetsuppgifter missas:

- ökad trygghet
- minskad stress

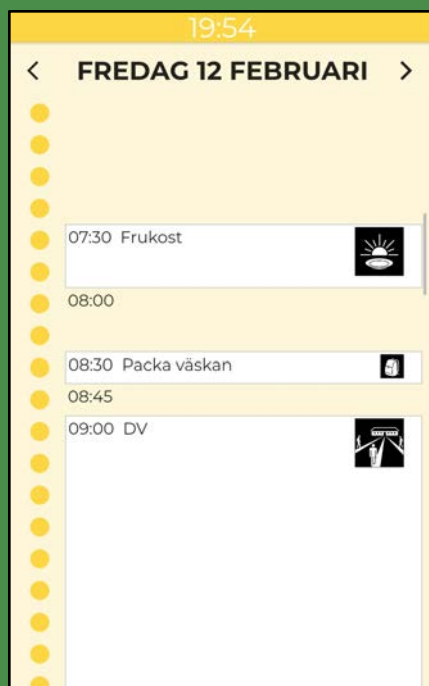
... sätter individens behov i centrum.



**HÄRJEDALENS KOMMUN**  
HERJEDAELIEN TJIELTE

**boet**

## Boet Individ

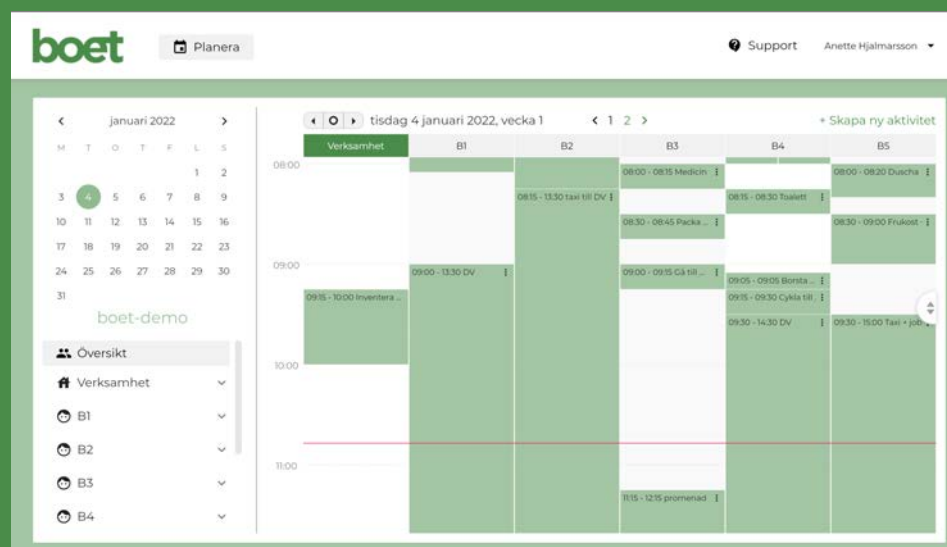


# boet

## Boet Personal



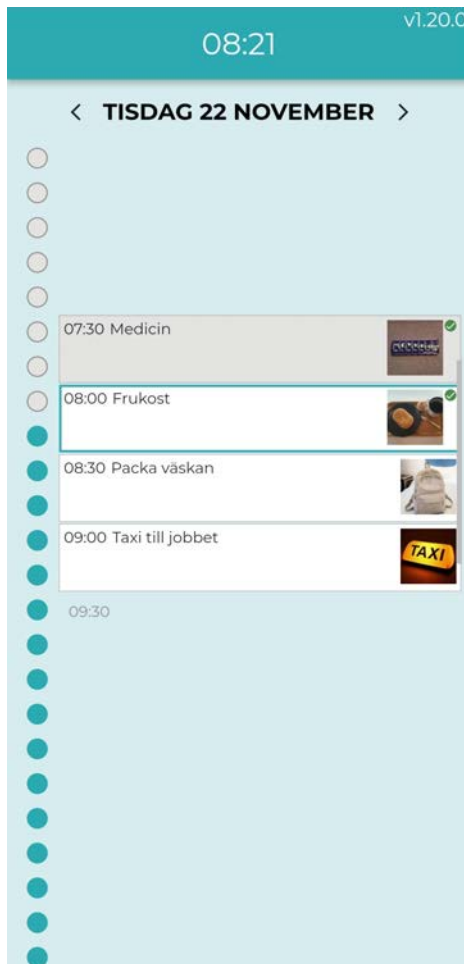
## Boet Admin



# Översikt för både brukare och personal

## Individ:

Tydliggörande  
pedagogik



## Personal:

Vem gör vad när?  
Hur?





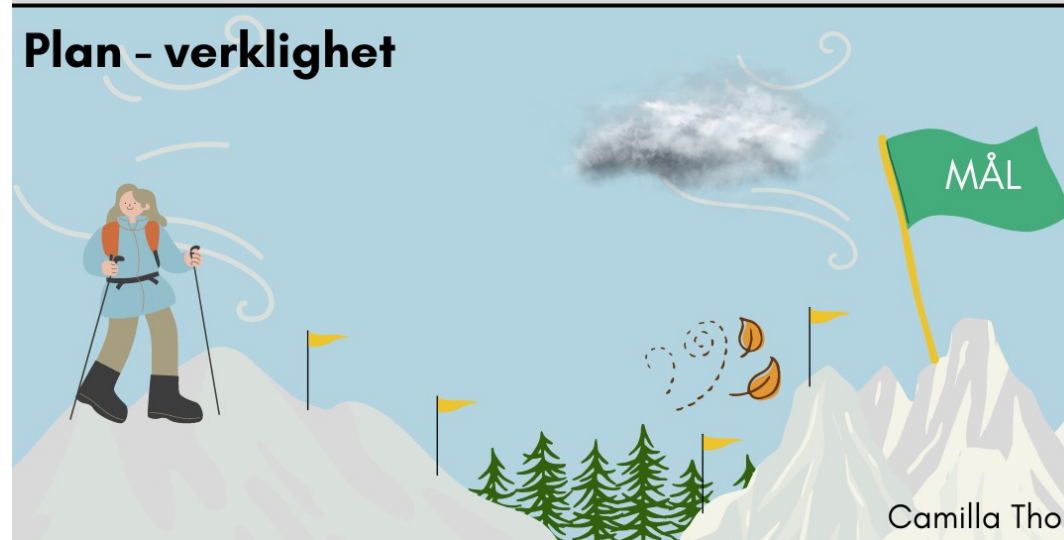
# Utmaningar



Plan - förväntan



Plan - verklighet



Källa: @funkbiblioteket 



**HÄRJEDALENS KOMMUN**  
HERJEDAELIEN TJIELTE

**boet**

## Hur blev det?

Så här säger Magnus:

*"jag trivs jättebra"*

*"Det har blivit mycket bättre, mycket lättare att hålla reda på saker"*



**HÄRJEDALENS KOMMUN**  
HERJEDAELIEN TJIELTE

**boet**

## Hur blev det?

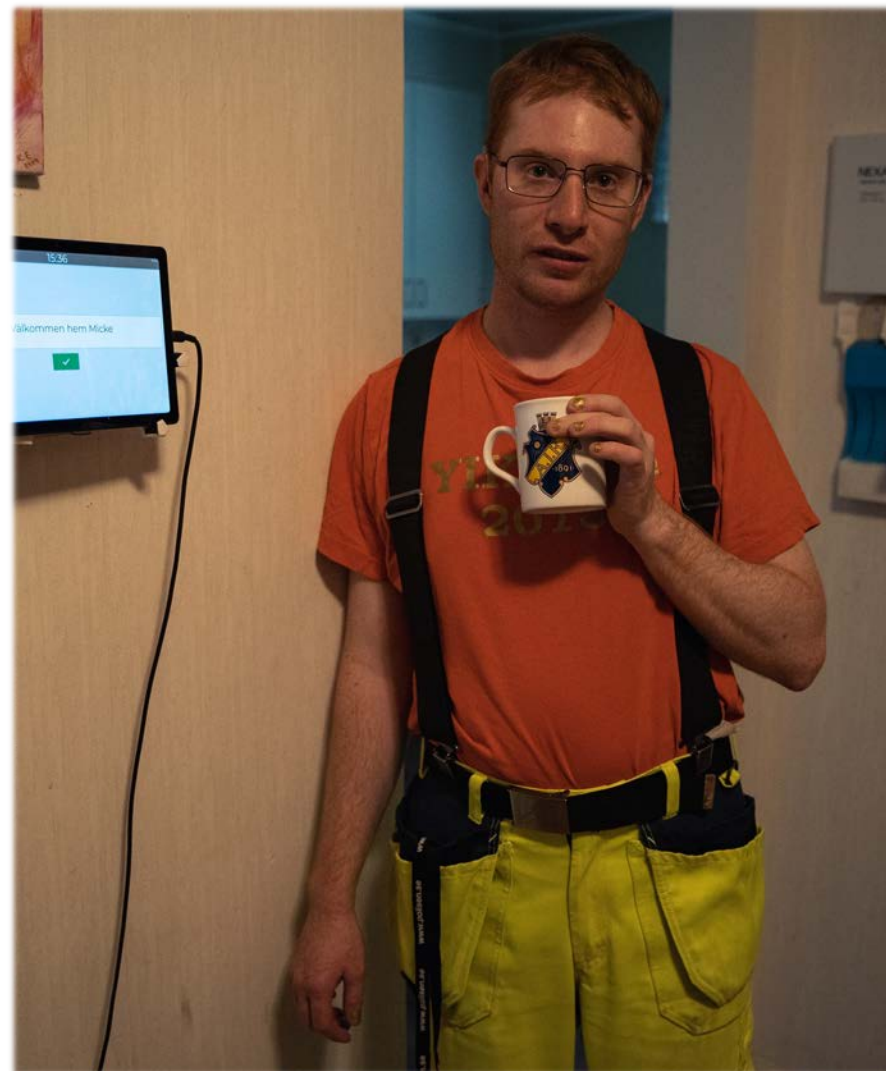
Så här säger Micke:

*"Jag tycker att Boet är riktigt bra!*

*Personalen lägger in roliga aktiviteter till mig, tex när jag ska till brandstationen.*

*Bra att det är ljud på Boet.*

*Bra att jag blir påmind om saker som jag ska göra under dagen och veckan."*



**HÄRJEDALENS KOMMUN**  
HERJEDAELIEN TJIELTE

**boet**



## Hur blev det?

Så här säger Lina, boendepersonal:

*”Det är inte alltid man tänker på det i vardagen, hur långt vi faktiskt har kommit. Det är verkligen ett bra stöd både för oss personal och de som bor här.”*



**HÄRJEDALENS KOMMUN**  
HERJEDAELIEN TJIELTE

**boet**

# Kvalitetspris

*"Tjärngatan har arbetat med införandet av digitala IT verktyget Boet, vilket bidragit till en ökad självständighet hos brukare.*

*Med stort engagemang har medarbetare tillsammans med chef och arbetsterapeut arbetat metodiskt och strukturerat med brukare i fokus, med målet att vara "den tillgängliga gruppboistaden".*

*Ledorden i arbetet har varit delaktighet och självbestämmande."*

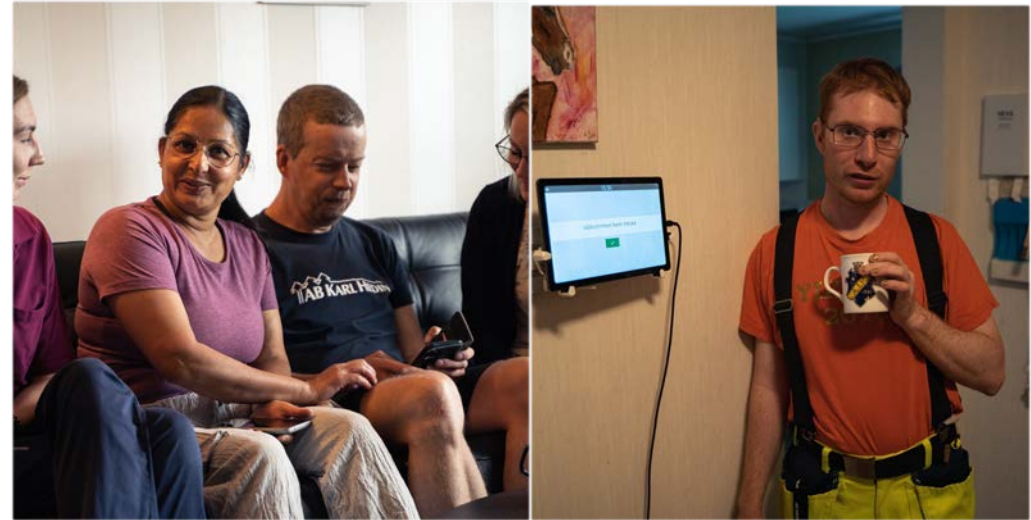


**HÄRJEDALENS KOMMUN**  
HERJEDAELIEN TJIELTE

**boet**

# Sammanfattning

- Ökat brukarfokus
- Individuella insatser
- Färre konflikter
- Bättre arbetsmiljö



**HÄRJEDALENS KOMMUN**  
HERJEDAELIEN TJIELTE

**boet**





*"Boet har hjälp Tjärngatan att arbeta för att boende ska kunna bli ännu mera självständiga och delaktiga i sin vardag!"*

*"Arbetet med "den tillgängliga gruppboenden" har hjälpt oss kontinuerligt prata om arbetssätt, känslor och attityder som påverkar vårt arbete."*



*"Det har hjälpt oss att hela tiden sträva efter att utvecklas!"*



# Vad är på gång?



**HÄRJEDALENS KOMMUN**  
HERJEDAELIEN TJIELTE

**boet**

# Kontaktuppgift



## **Anda Embretzen**

Socialchef

Härjedalens kommun

[anda.embretzen@herjedalen.se](mailto:anda.embretzen@herjedalen.se)

## **Åsa Remén**

Enhetschef

Härjedalens kommun

[asa.remen@herjedalen.se](mailto:asa.remen@herjedalen.se)

## **Anette Hjalmarsson**

Produktchef Boet

[anette@boet.se](mailto:anette@boet.se)



**HÄRJEDALENS KOMMUN**  
HERJEDAELIEN TJIELTE

**boet**