



# Nära vård Nära hälsa

Tillsammans utvecklar  
vi hälsa, vård och omsorg

Socialchefsdagarna 2023

Helena Henningson, SKR



HÄLSA ÄR  
ATT I GLÄDJE  
VARA UPPTAGEN  
AV SINA  
LIVSUPPGIFTER

GADAMER (TYSK FILOSOF)



# Varför



# Fokusförflyttning



# Tillsammans



# Internationell rörelse

- Nära vård är i linje med WHO:s mål att åstadkomma allmän hälso- och sjukvård (Universal Health Coverage, UHC) runtom i världen
- Skifte från dagens hälsosystem, som i hög grad är uppbyggda kring sjukdomar och institutioner, till ett system som är designat för människor



World Health  
Organization



MÅL 3:

**GOD HÄLSA OCH VÄLBEFINNANDE**

Säkerställa hälsosamma liv och främja välbefinnande för alla i alla åldrar.

# Målbild

Inriktningen för en nära och tillgänglig vård – en primärvårdsreform  
Riksdagsbeslut nov 2020



”**Hälso- och sjukvården bör ställa om** så att **primärvården är navet** i vården och **samspekar** med annan hälso- och sjukvård och med socialtjänsten.

Målet med omställningen av hälso- och sjukvården bör vara att patienten får en **god, nära och samordnad** vård som stärker **hälsan**.

Målet bör också vara att **patienten är delaktig** utifrån sina förutsättningar och preferenser och att en **effektivare** användning av hälso- och sjukvårdens resurser ska kunna uppnås.”

# Nationellt primärvårduppdrag, 1 juli 2021

## HSL avd V kap 13 a § 1

Regioner och kommuner ska inom ramen för verksamhet som utgör primärvård särskilt

1. tillhandahålla de hälso- och sjukvårdstjänster som krävs för att tillgodose vanligt förekommande vårdbehov
2. se till att vården är lätt tillgänglig
3. tillhandahålla förebyggande insatser utifrån såväl befolkningens behov som patientens individuella behov och förutsättningar
4. tillhandahålla rehabiliterande insatser utifrån patientens individuella behov och förutsättningar, (fr o m 1 januari 2024)
5. samordna olika insatser för patienten i de fall det är mest ändamålsenligt att samordningen sker inom primärvården
6. möjliggöra medverkan vid genomförande av forskningsarbete

# SKRs årsberättelse 2022 och 2023

## Nästa steg i omställningen till Nära vård

- Gemensamma målbilder i alla län.
- Stort engagemang och vilja.
- Nya arbetssätt växer fram.
- För tidigt att se effekter.
- Håll i! Håll ut!
- Hållbar riktning och statens stöd.
- Dags för [Nästa steg i omställningen till Nära vård](#)



# Strategi för hälsa

## En samverkansresa för hälsa 2017-2023

### Kongressperioden 2020-2023:

Kommuner och regioner jobbar tillsammans med Strategi för hälsa för att uppnå

- En god och jämlik hälsa
- God kvalitet samt
- Hållbart och uthålligt.

Skola, socialtjänst, vård- och omsorg, hälso- och sjukvård

Hälsa som strategi för att klara välfärdsuppdraget.

Strategi för hälsa, Nära vård och Kraftsamling för psykisk hälsa är tre uppdrag på SKR som tillsammans bidrar till ett mer hälsofrämjande samhälle.



Figur 4 Samordnat och hållbart. Ett mer hälsofrämjande samhälle är i fokus för många aktuella uppdrag.



# Framtidens Värmland

Omställningen till en god och nära  
vård och hur vi har kopplat ihop det  
med Agenda 2023



# Övergripande mål för Värmland

## Färdplanens fyra utvecklingsområden när vi driver omställningen framåt:

- **Proaktivt hälsofrämjande och förebyggande arbete**
- **Personcentrerat förhållningssätt**
- **Överbrygga gränser och mellanrum, samordna resurser**
- **Digitala lösningar och välfärdsteknik**



# När polletten trillade ner

Omställningen till god och nära vård, hälsa och omsorg är en del i arbetet med Agenda 2030. Det handlar om att skapa en jämlik vård och ett hållbart samhälle. När vi fick det presenterat kändes kopplingen till vårt eget arbete med Sveriges friskaste kommun väldigt nära



# Saker vi gjorde som passade under paraplyet



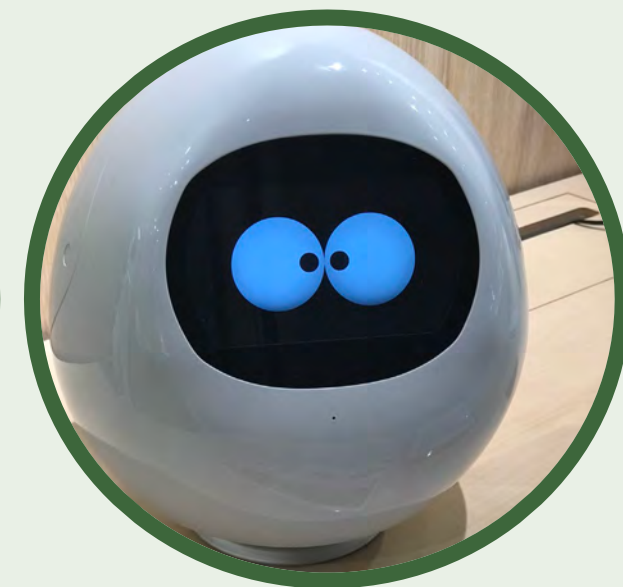
Familjecentralen



Samverkansytor



Förebyggandefokus

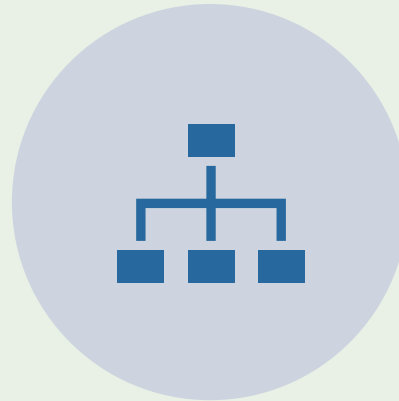


Digitalisering

# Arbete pågick, men behövde organiseras, utvecklas, ledas och följas upp...



LEDNING OCH  
STYRNING



ORGANISERING



UTVECKLING OCH  
INNOVATION

# Ledning och styrning

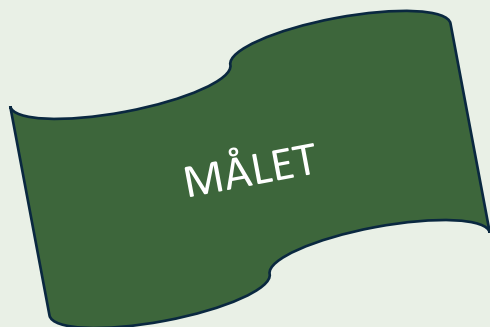


- I komplexitet går det inte att planera hela resan eftersom komplexitet drivs av många olika perspektiv.
- Ett komplext system kan ses som ett fiskstim snarare än ett välordnat organisationsschema.
- Komplexa system behöver ledas om man vill att "fiskstimmet" ska röra sig i en viss riktning.

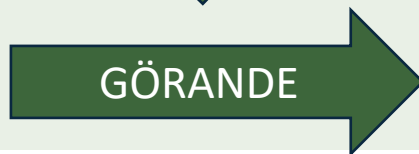
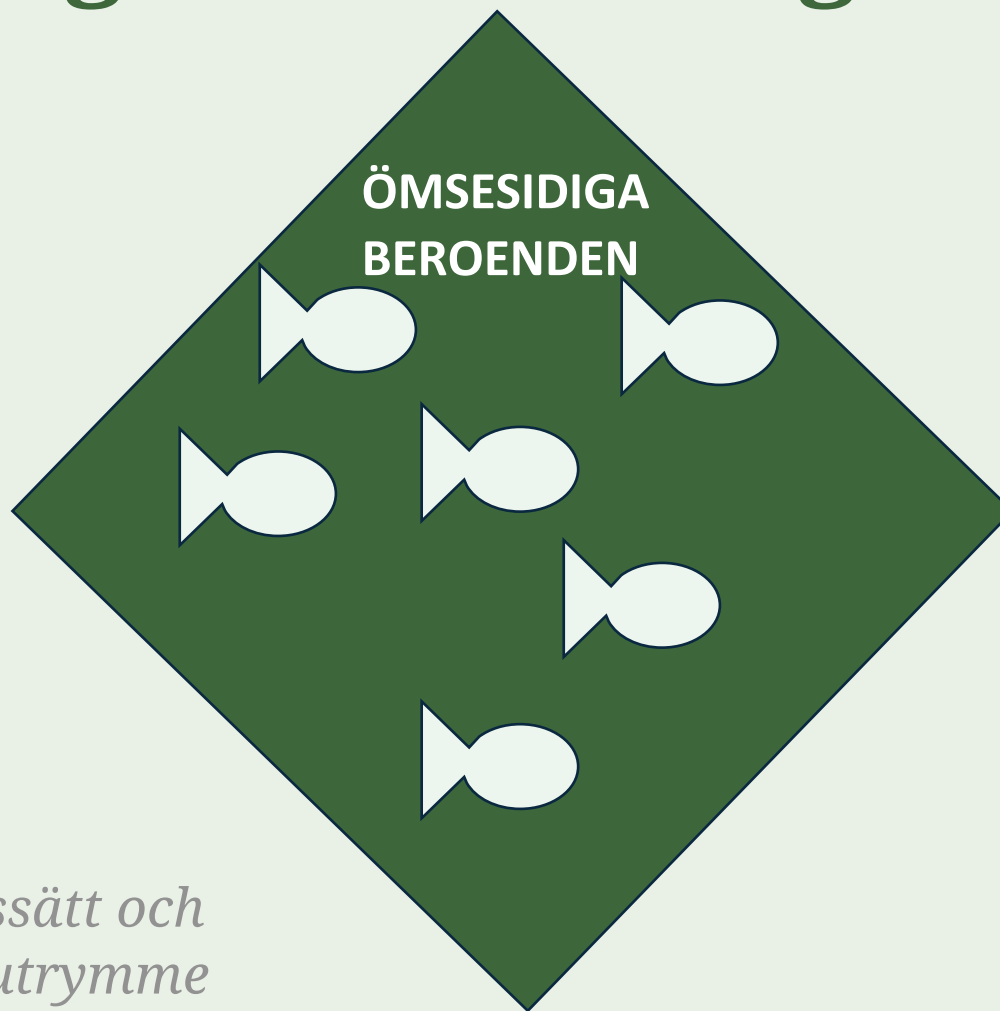


# Tight – loose - tight

*Vår gemensamma målsättning*



*Nya arbetssätt och handlingsutrymme*



*Gemensam reflektion kring hur det går och om vi gör rätt saker*

# Organisering av arbetet med att utveckla god och nära vård, hälsa & omsorg



- Förankring är A & O Ledningsgruppen fungerar som styrgrupp
- Utvecklingsledare med strategiskt ansvar för både Nära vård (och Sveriges friskaste kommun)
- Projektledare Nära vård som har ett mer operativt ansvar
- Kommunövergripande arbetsgruppen KÖA samordnar och utvecklar arbetet





# Färdplan för Hammarö

## Barn och unga

Familjecentralen  
Familjerådgivning  
Första linjen  
Ungdomsmottagningen  
Arbetsmodell för UVAS  
Skolsocialt team  
Fältare  
Fältgruppen  
Operativa gruppen för trygghet

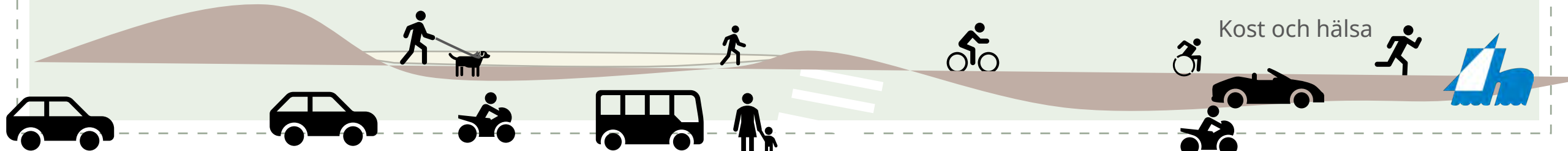


## Vuxna & Äldre

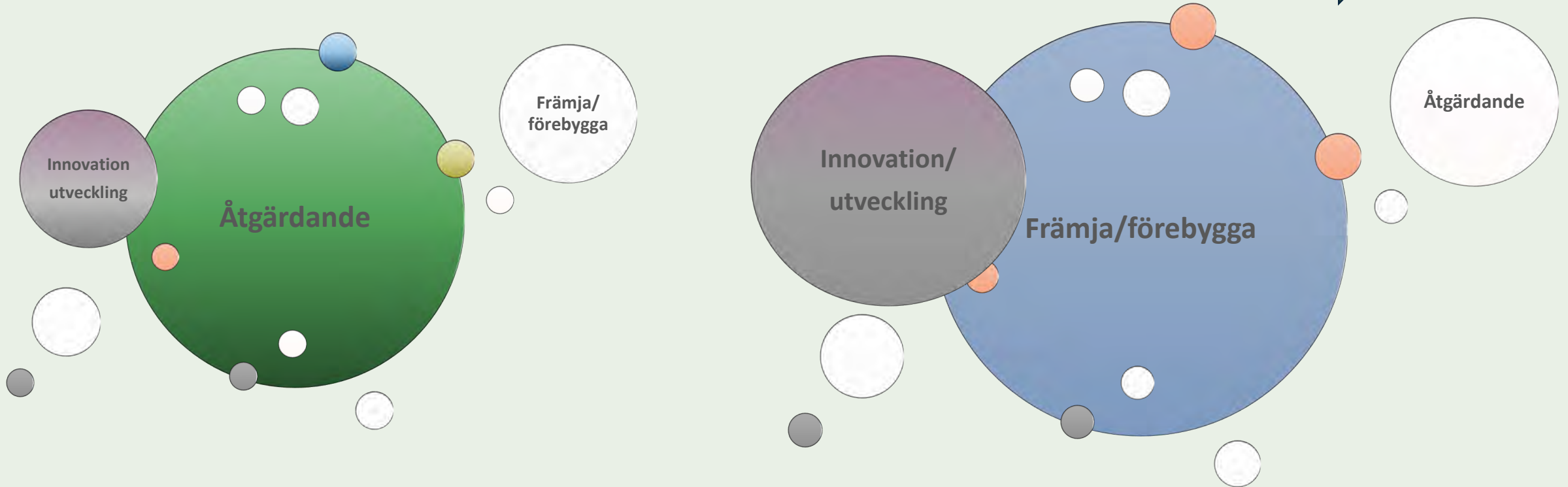
Arbetsterapeuter i bedömning och rehabilitering  
Parallella insatser BIP-arbetsfokus för alla  
Förebyggande hembesök  
Trygg hemgång  
Aktiviteter & utevistelse SÄBO

## Övergripande

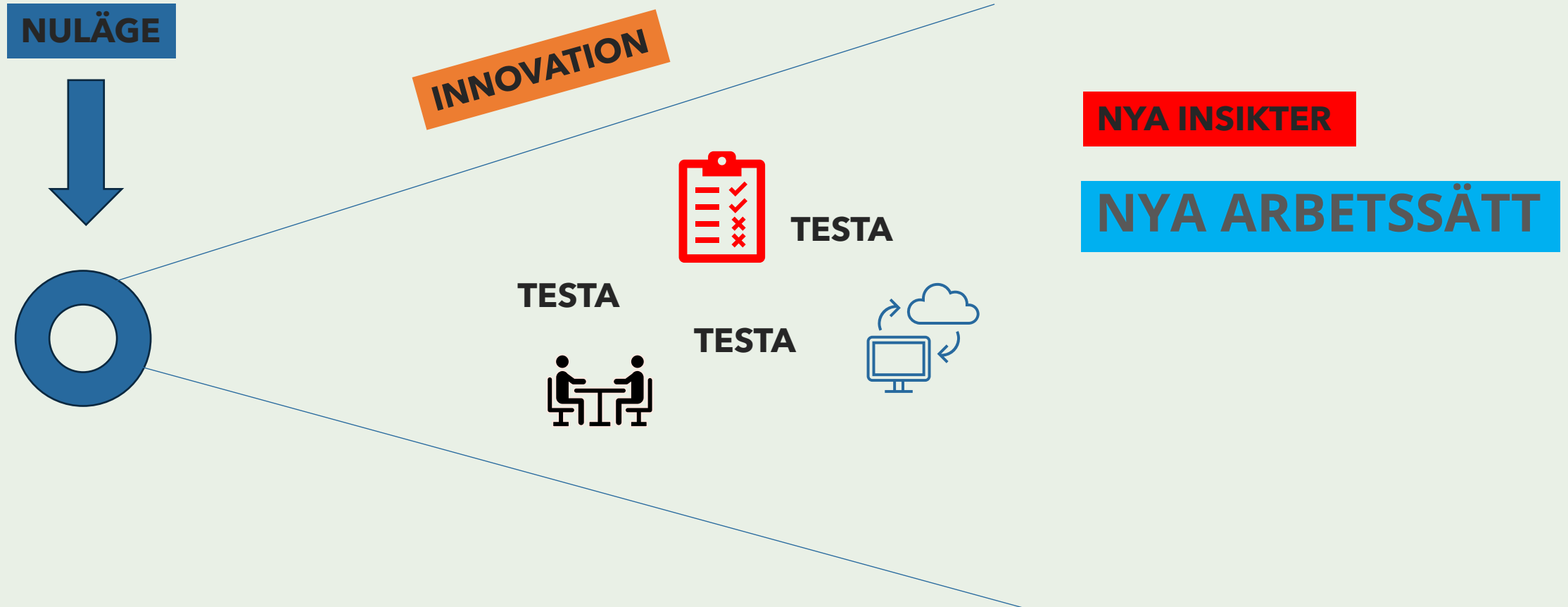
Innovation och utveckling  
Digitalisering och  
Välfärdsteknik  
Medborgardialog  
Friluftsliv, motion och kultur  
Kost och hälsa



# Omställningsprocessen



# Om kraften i innovationskultur

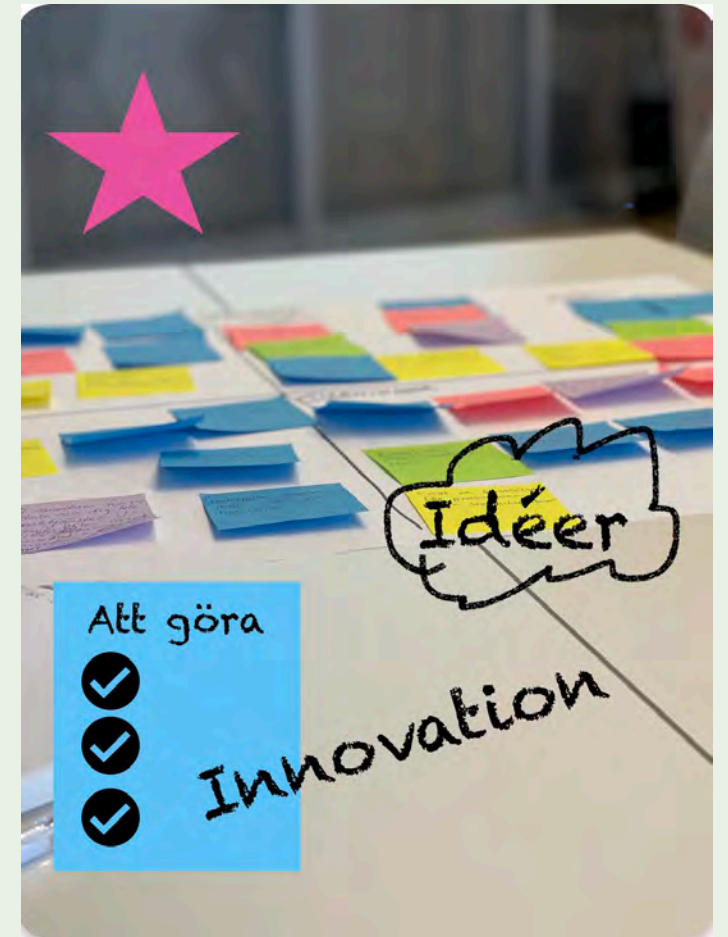


# Att skapa en innovationskultur

Det handlar absolut inte om en massa jippo för sin egen skull utan det finns en hel del baktankar...

En av dem är att: "Klarar man att ha ett Casino vågar man också prova att testa nya sätt att organisera arbetet på avdelningen"

Vi har riggat genom att utbilda utvecklingsledare från alla förvaltningar i tjänstedesign och användarinvolvering.



# Förebyggande & främjande gänget vuxna - äldre



# Sociala aktiviteter & utevistelse på SÄBO

- Forskning visar entydigt att aktivitet är hälsofrämjande, oavsett om den är fysisk, kognitiv eller social till sin natur.
- Aktiviteter som bygger på delaktighet och engagemang är ännu bättre
- Vad som kan vara en engagerande aktivitet är mycket individuellt och utgör en given utgångspunkt
- Positiva hälsoeffekter genom solljus, luft och temperatur
- Positiva hälsoeffekter genom själva utemiljön
- Positiva hälsoeffekter genom fysiska och sociala aktiviteter utomhus.





# Differentiering & inkludering

*Meningsfullhet är Nyckeln*





# Resultat vi fått

- Nöjda och glada boende
- Nöjda anhöriga som vill bidra
- Personal som trivs och stannar
- Vi har lätt att rekrytera
- Volontärer som ställer upp
- En landningsbana för personer som befunnit sig långt från arbetsmarknaden
- När alla engagerar sig är allt från Casino till EPA -Tutbingo möjligt ♥



KOM SOM DU ÄR PÅ  
VILKET FÄRDMEDEL  
DU VILL

BINGO!

TA GÄRNA MED  
EGEN TUTA OM DU  
HAR EN!

FINA  
PRISER

HELT  
GRATIS

VI VÄLKOMNAR ALLA  
HÖGSTADIE- OCH  
GYMNASIEUNGDOMAR TILL

# TUTBINGO

TILLSAMMANS MED  
DJUPÄNGENS ÄLDREBOENDE

4/10  
18:00 - 20:00  
DJUPÄNGEN  
(MITTEMOT HAMMARÖ ARENA)

ALKOHOL- OCH  
DROGFRITT

DET BJUDS PÅ  
KÖRV OCH  
DRICKA TILL ALLA  
BINGOGÄSTER!

ETT KOSTNADSFRETT  
EVENT ARRANGERAT AV

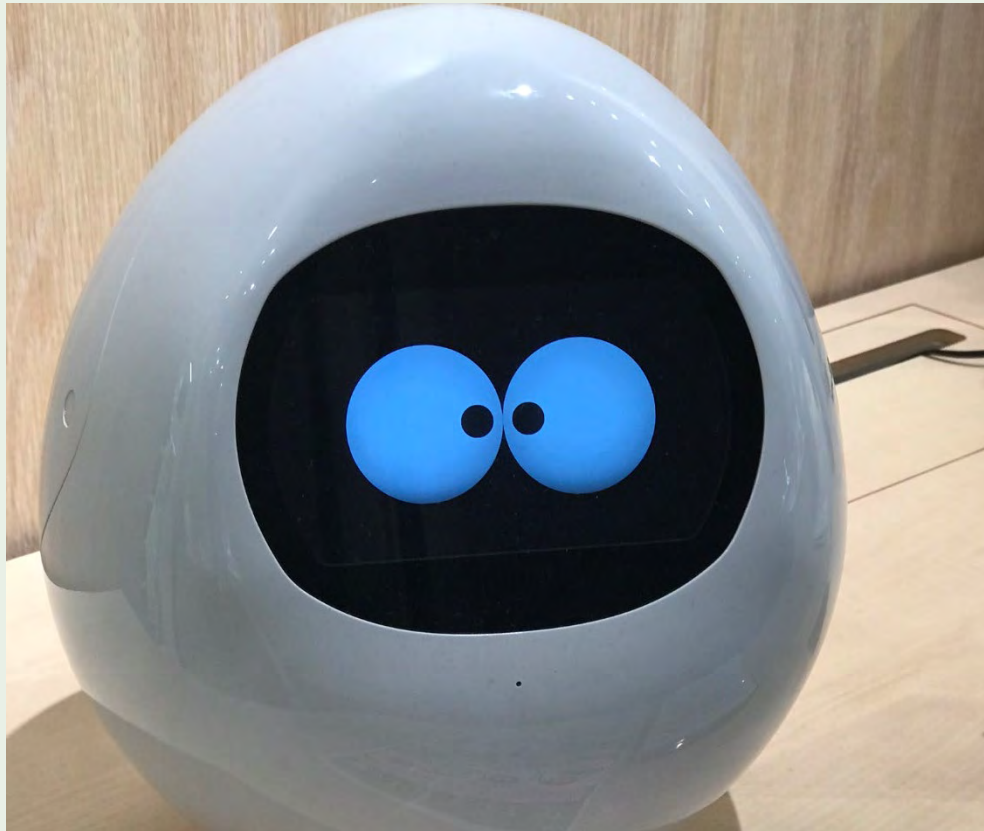
GATA- & PARKENHETEN  
FRITIDSBANKEN  
FÄLTGRUPPEN  
UNGDOMSENHETEN  
DJUPÄNGENS ÄLDREBOENDE

Hammarö

The poster features a green and black color scheme with illustrations of a yellow car, people with a megaphone, a bicycle, and a scooter. Text is presented in various shapes like speech bubbles and starbursts.



# Framgångsfaktorer



- **MOD** våga prova 😊
- **TMV** testar mest vinner
- **KBK** kör bara kör
- **TTP** tilltro till processen



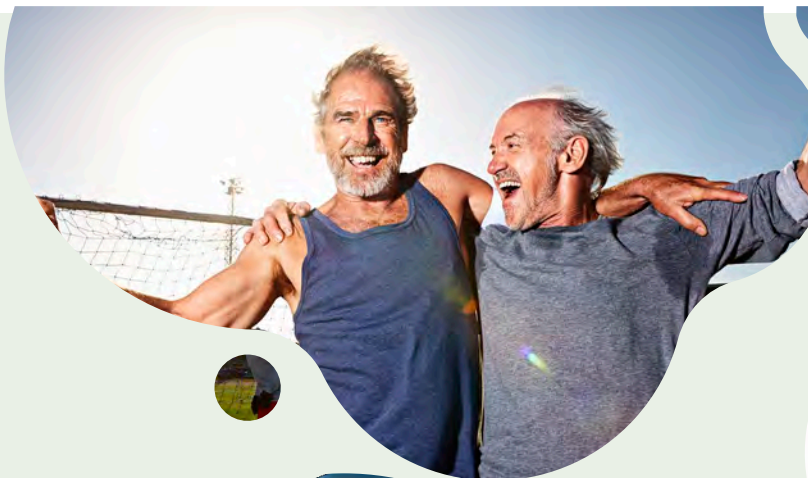
# De viktigaste resorna framåt

Digitalisering & välfärdsteknik

Barn och unga

Vuxna/äldre

Funktionsstöd



# Digitalisering & välfärdsteknik

Handlingsplan

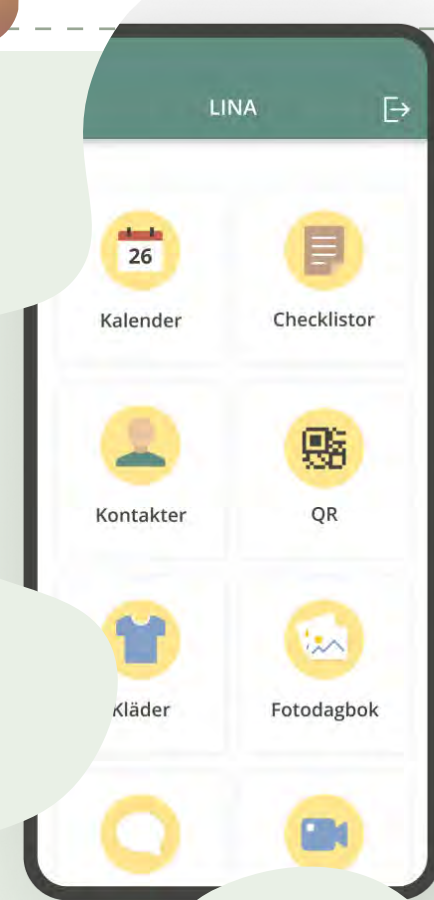
Resorna

Infrastruktur

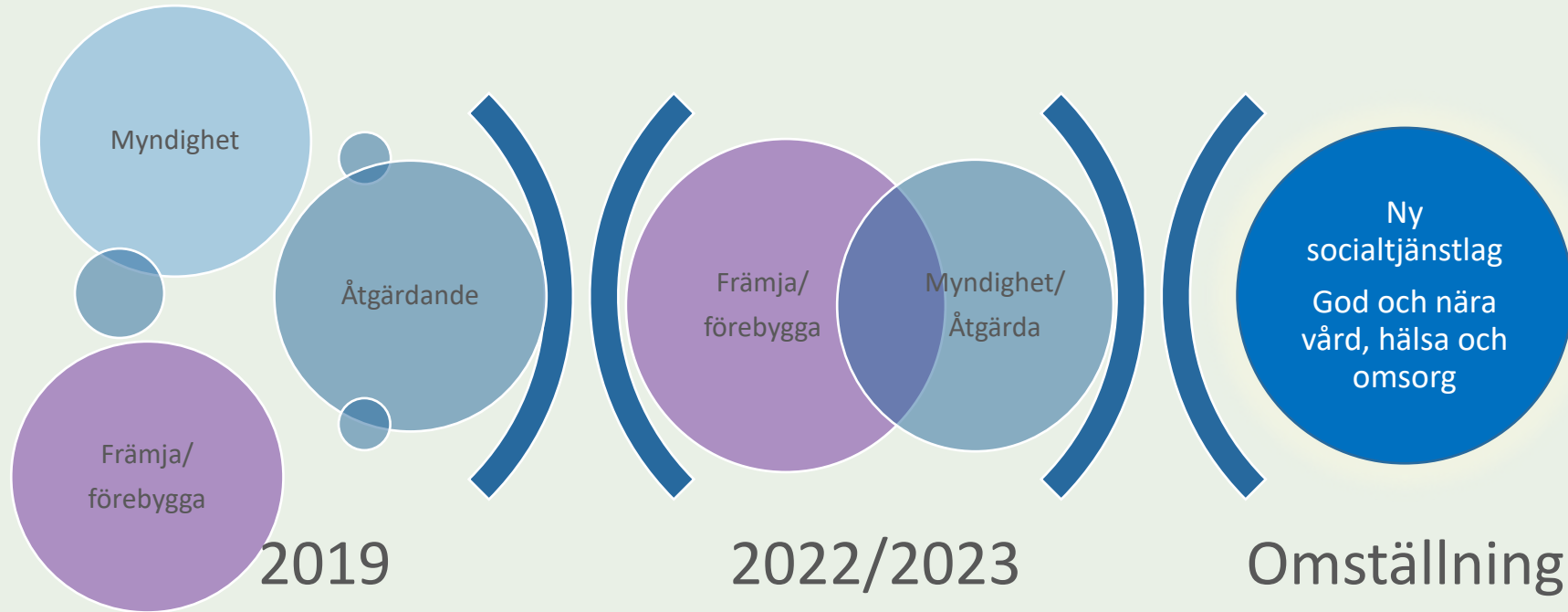
Innovations-  
kultur

Kunskap &  
motivation

Relationer



# Omställningsprocessen barn & unga med ökat fokus på främjande och förebyggande



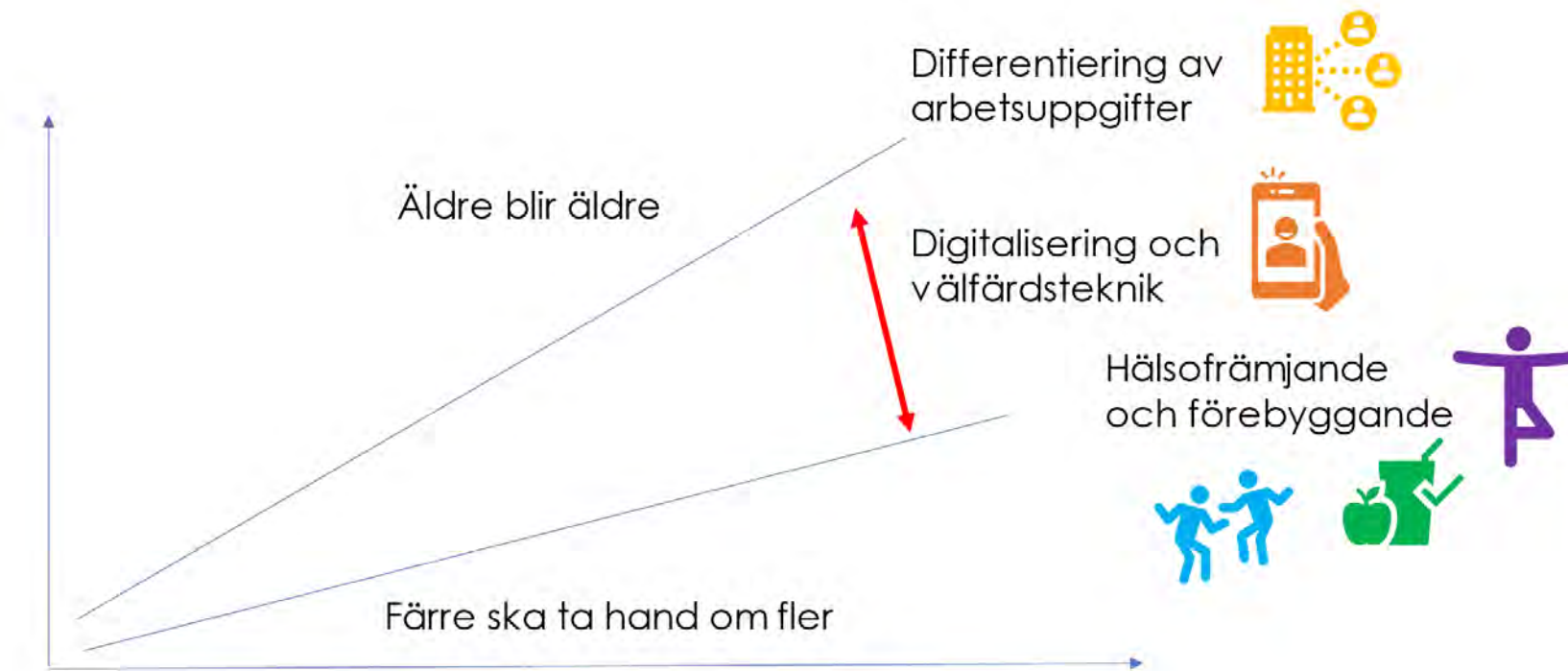
# Nära vård - Funktionsstöd

- Nu under hösten rullar vi igång omställningsarbetet inom området funktionsstöd och här bjuder vi in alla andra som vill vara med och delta
- Efter viss omvärldsbevakning hittar vi exempel som *Nära vård för vuxna personer med LSS-insatser i Göteborgsregionen*

(FoU i Väst-En förstudie Karina Tilling Juni 2023)



# Omställning fokus äldreomsorg



# Äldreomsorg - Visdom för livet



*Hur en idé på ett Boenderåd fick oss i medias blickpunkt*





