

Förebygga eller reparera?

Proaktiva arbetssätt för plånbok,
verksamhet och befolkning

Hässelby-Vällingby stadsdelsförvaltning

*Elisabeth Orr-Bågfors, biträdande avdelningschef för barn och unga
Brita Svensson, enhetschef*

Sveriges Kommuner och Regioner

*Jonatan Alamo Block, sektionschef, avdelningen ekonomi och styrning
Jesper Ekberg, samordnare, avdelningen vård och omsorg*



Vår timme tillsammans

Introduktion

- Framgångsrik samverkan för plånbok, verksamhet och befolkning
- Tillsammans minskar vi risken att barn och unga begår brott

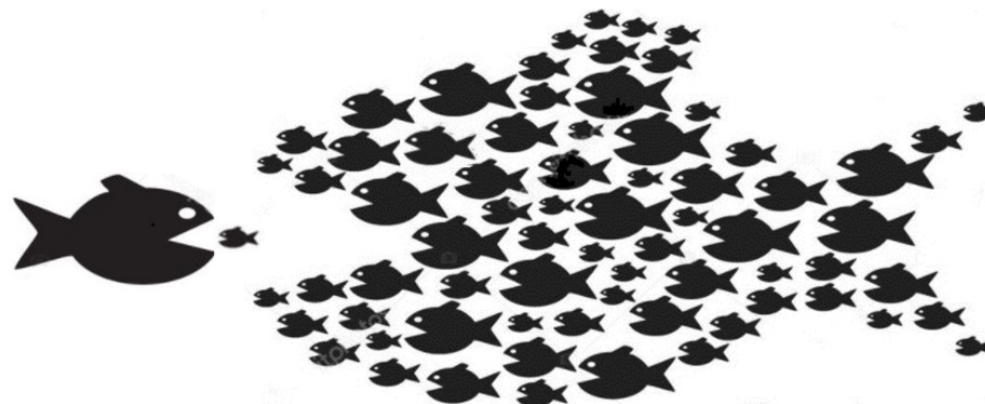
Modell för tidigt socialt stöd i Hässelby-Vällingby

- Vi såg
- Vi gjorde
- Vi har lärt oss

Reflektion och frågestund

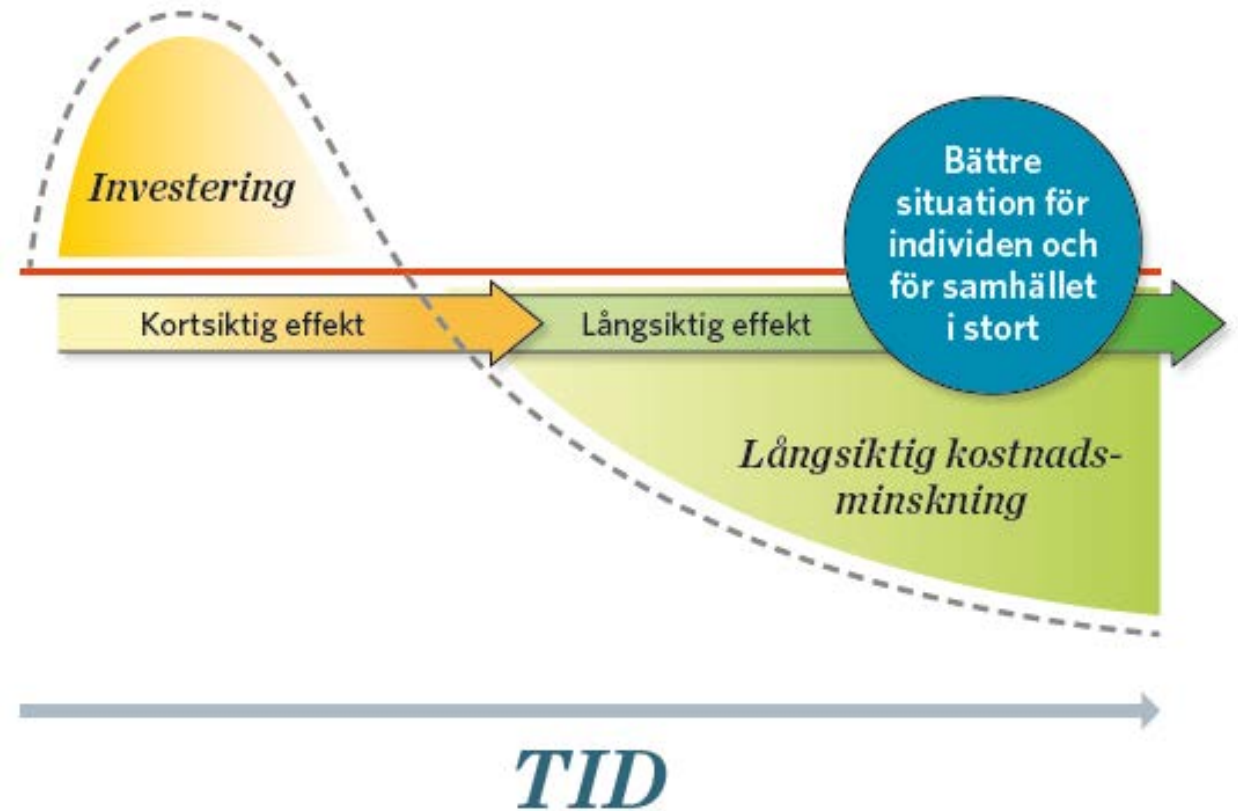
Hälsofrämjande och förebyggande arbete är alltmer nödvändigt

- Demografiska förändringar – färre ska försörja fler
- Ekonomiska läget kräver resurseffektiva arbetssätt
- Ökande skillnader i livsvillkor och hälsa
 - geografiskt och mellan befolkningsgrupper
 - segregation och brottslighet
- Pandemin och dess konsekvenser



Investering och utfall

En avgränsad insats som i förhållande till ordinarie **arbetsätt** förväntas ge bättre **utfall** för insatsens **målgrupp** och samtidigt leda till minskade samhällsekonomiska **kostnader** på sikt.



Sociala investeringar

<https://www.uppdragpsykiskhalsa.se/sociala-investeringar/>

Sociala utfallskontrakt

- stöd för tvärsektoriella och tidiga insatser



**Bättre stöd till placerade
barn och unga**

Privat investerare – privat utförare
Norrköping

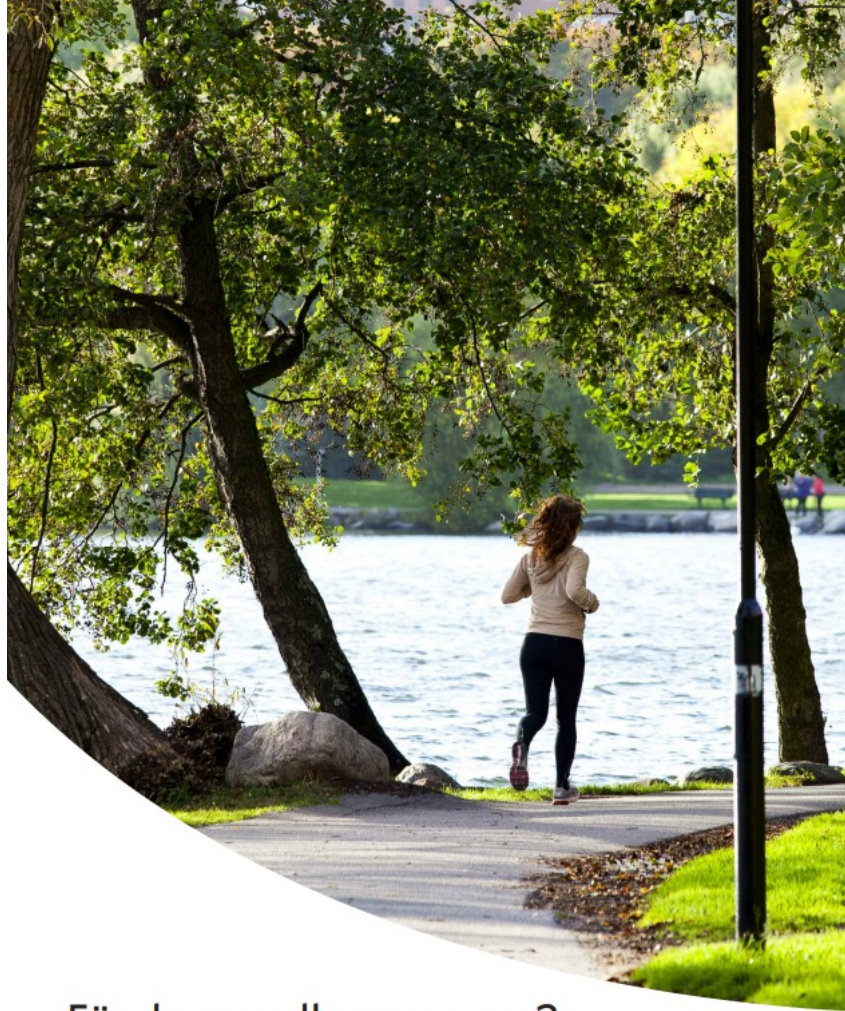


**Minskad sjukfrånvaro,
välmående arbetsplatser**

Privat tjänsteutförare
Botkyrka & Örnsköldsvik

**Förebyggande insatser till
barn och unga**
Ideella organisationer
Hässelby-Vällingby





Förebygga eller reparera?
– ekonomi och hälsa

UTDRAG UR EKONOMIRAPPORTEN 2019–2021

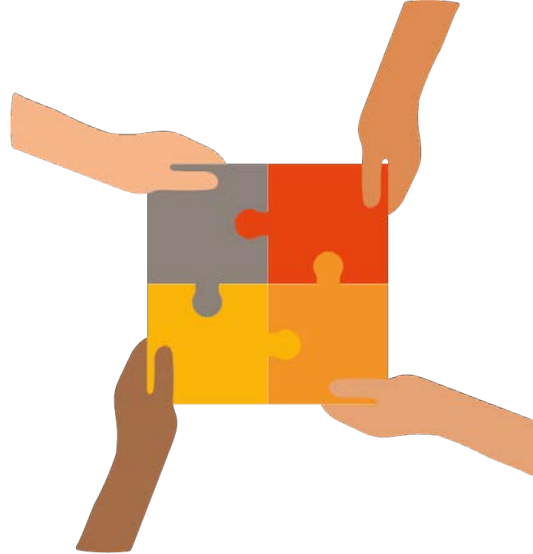


Förebyggande arbete i SKR:s ekonomirapport

Några framgångsfaktorer:

- Gemensamma mål som utgår från befolkningens eller platsens behov
- Utfallsfokus. Följer upp kontinuerligt och involverar målgruppen/invånarna
- Prövar nytt OCH möjliggör för långsiktighet
- Tilltro att kunna disponera medel över organisations- och huvudmannagränser
- Bygger in generella och riktade insatser i befintliga verksamheter och mötesplatser

**Tillsammans minskar vi
risken att barn och unga
begår brott**



Partnerskap mellan SKR, kommuner, regioner, polisen och Allmännyttan

En strategisk allians – för att förebygga ungdomskriminalitet

Partnerskap som stöttar lokal utveckling och nationell förändring



Komplex samhällsutmaning



Ständigt arbete att förebygga, främja och åtgärda



Styrnings- och ledningsfrågor och systemanalys stärkt fokus framåt

Vad ska uppnås i partnerskapet?

- Utvecklade arbetssätt
- Stärka och identifiera utvecklingsområden
- Sprida goda samverkansstrukturer och arbetssätt
- Identifiera hinder och förändra lagstiftning



Aktiviteter



Öka förmåga
Kompetensutveckling



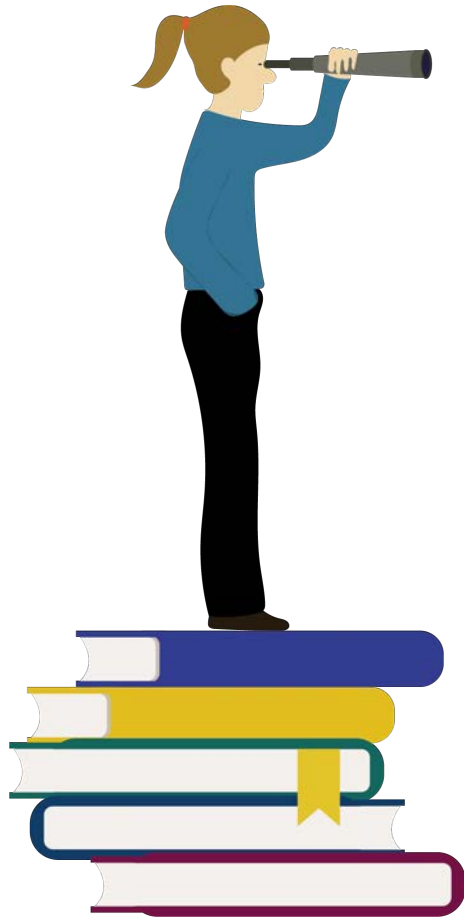
Möjliggöra
Stärka samverkan



Hitta hindren
Policyförändring

Samhällets utmaningar och långsiktiga mål

- Minska sociala oron
- Minska utsatta områden
- Stärk förebyggande arbetet mot narkotika
- Minska trångboddhet



Ta del av seminarier och
följ arbetet på skr.se

Erfarenheter kring temaorganisationen

- Det finns många som vill väl (Polis, skola, socialtjänst, bostadsbolag, hälso- och sjukvård, frivilliga etc),
 - Men ibland är man så upptagen av sin egen verksamhet och att lösa sina egna problem
- Det finns flera goda exempel när man lyckas förflytta verksamheten tillsammans
- Det är inte lätt för att det är svårt och komplext
 - Ger organisationernas ordinarie policyer, riktlinjer och praxis stöd för samverkan?
 - Är det gemensamma ansträngningar och gemensamma mål på riktigt?
- Är vi samordnade och är vi sampratade och litar vi på varandra?
- Har vi en by för varje barn?

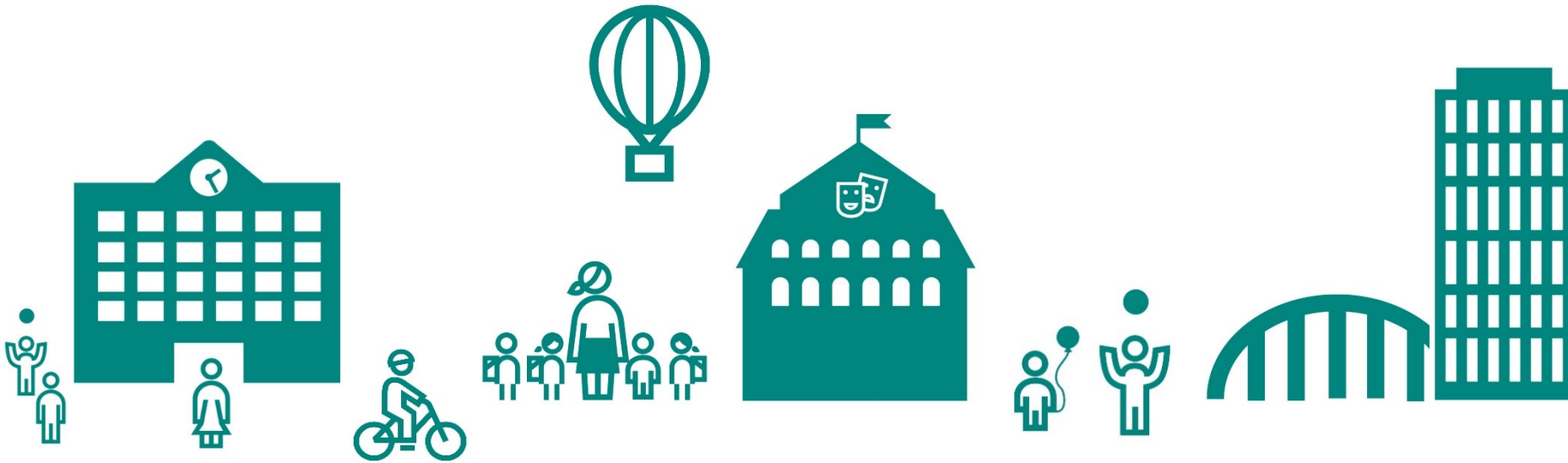
Prata med grannen

What's in it for you?

Vilka incitament för samverkan i förebyggande arbete är viktigast där du finns?



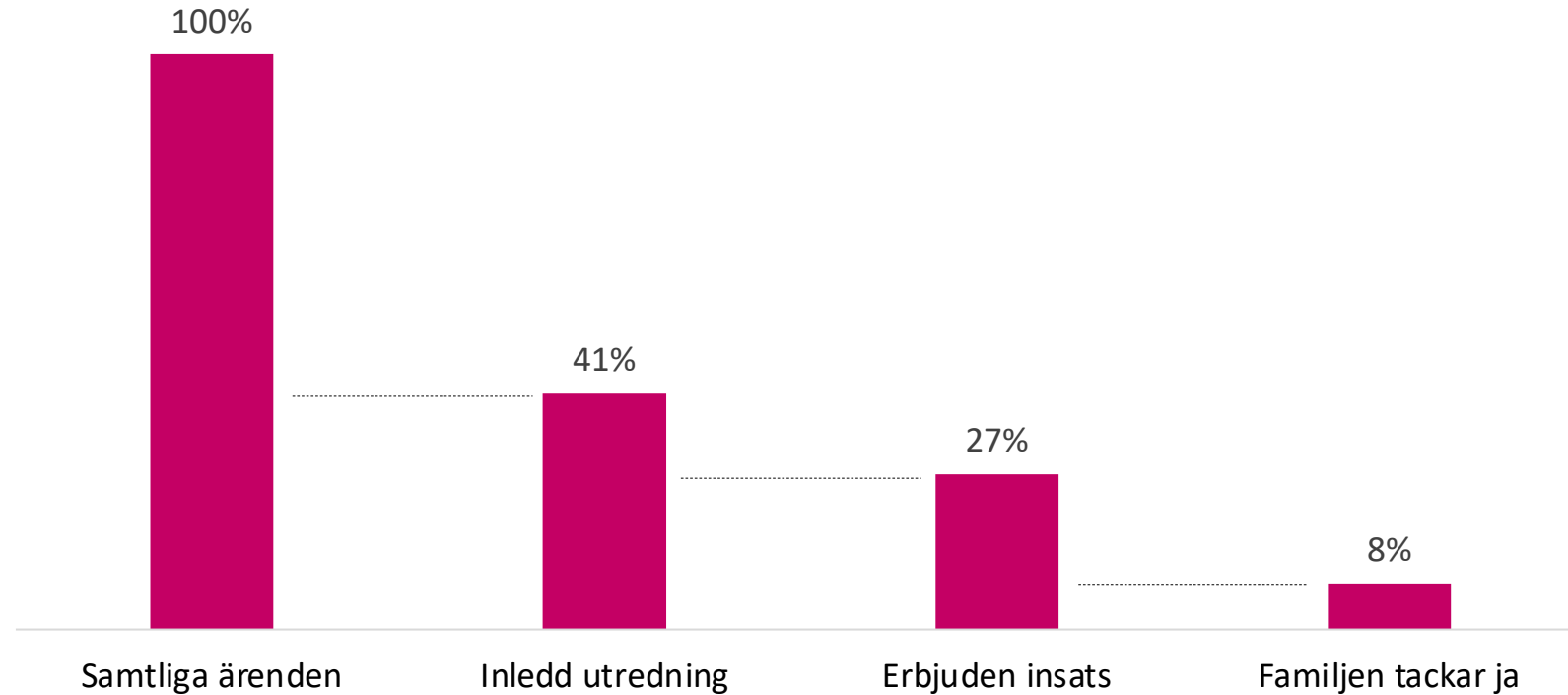
Modell för tidigt socialt stöd



Bakgrund och målsättning

Genomlysningen för 2017 års data visade att få ärenden leder till att en insats startar

Andelen av samtliga ärenden (förhandsbedömningar och utredningar)



Genomlysningen visade viktiga förbättringsområden

8 % av alla förhandsbedömningar och utredningar som socialtjänsten ger leder till att en familj får och tackar ja till en insats

53 % av utredningarna innehåller samtal direkt med barnet



48 % av alla utredningar där förskola och skola gjort orosanmälan tar socialtjänsten kontakt med förskola och skola.

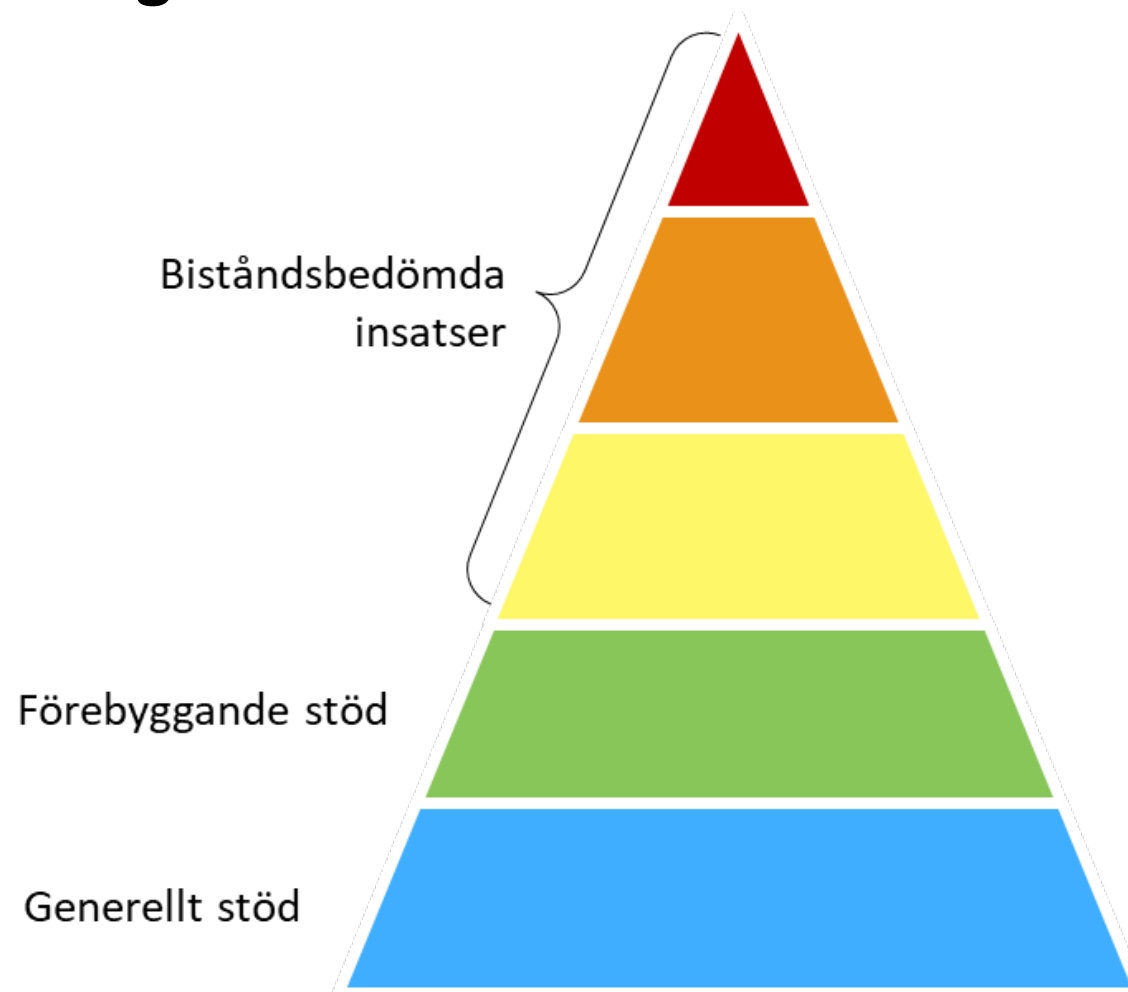
Slutsatser

Resultaten från genomlysningen analyserades genom workshops med medarbetare och chefer inom socialtjänsten.

- En stor andel av familjer som erbjuds insats tackar nej till stöd. Resultatet visar behov av att öka tilliten till socialtjänsten.
- Familjer i kontakt med socialtjänsten behöver träffa flera olika medarbetare inom socialtjänsten då de byter kontaktperson mellan de olika momenten, förhandsbedömning, utredning och insats.
- Insatsutbudet matchar inte familjernas behov. I dialog med medarbetare framkom behov av ett utökad insatsutbud vara särskilt stort för målgruppen unga med risk för att hamna i kriminalitet och/eller utveckla missbruk.
- Många barn utreds mer än en gång vilket kan tyda på att stödet från socialtjänsten inte nått fram.
- Att förskola och skola kontaktas i låg utsträckning visar på behov av att stärka samverkan med aktörer som har stor betydelse för barn och unga.



Nivåuppdelning



Mål för utvecklingsarbetet

Vi arbetar utifrån fyra olika målområden:

Barn och unga får
stärkta
skyddsfaktorer och
minskade
riskfaktorer

Invånare har tillit till
att socialtjänsten
arbetar för barnets
bästa

Samverkans-partners
har tillit till
socialtjänsten

Medarbetare trivs
och ser nytta med
sitt arbete

Kreativt och flexibelt socialt arbete med fokus
på tillit och samhandling

Pilotverksamhet Vällingbyteamet

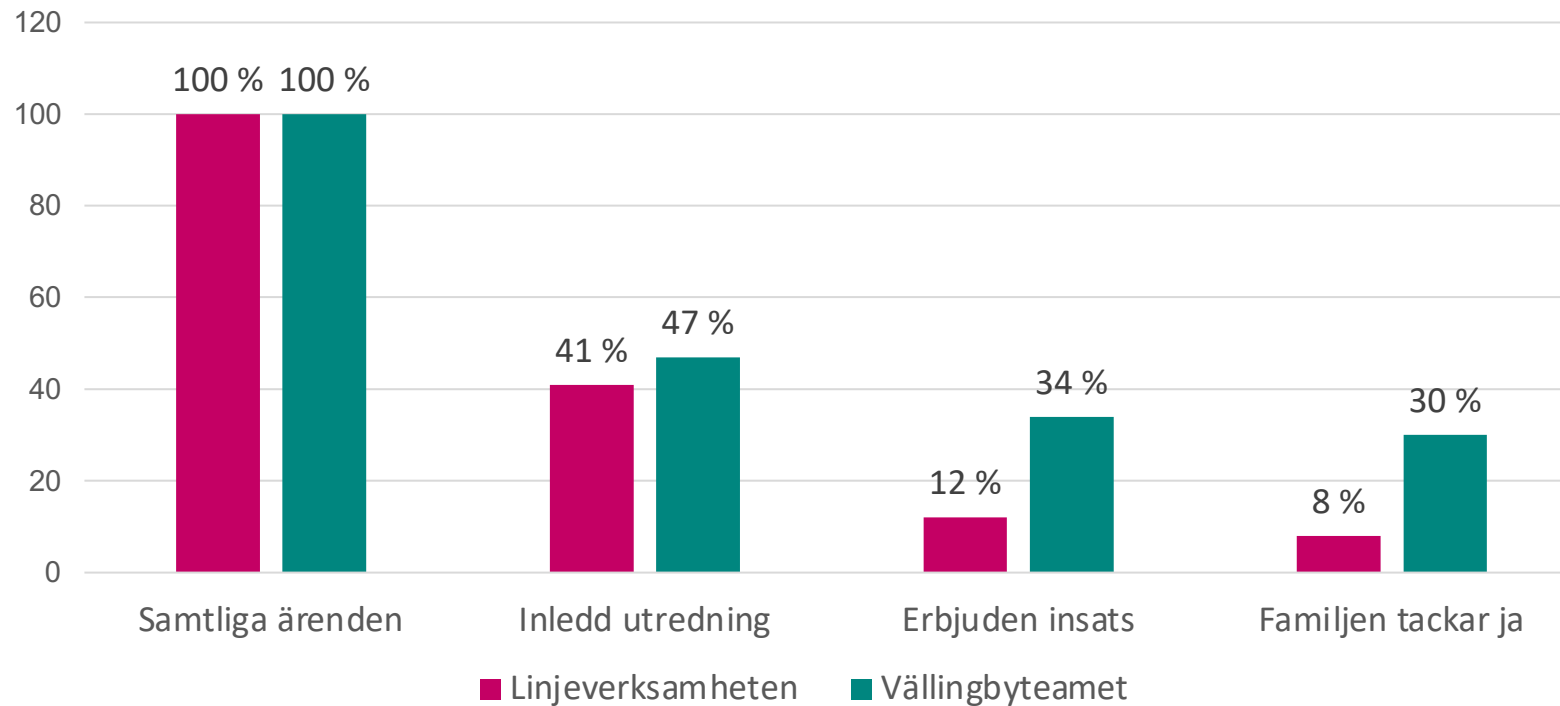
Om Socialtjänst Vällingbyteamet

- Socialtjänst Vällingbyteamet är en socialtjänst i mini-format bestående av 8 socialsekreterare och en teamchef samt en administratör.
- Verksamheten har hand om en avgränsad del av stadsdelens familjer som bor i området Vällingby. Det motsvarar ca 10 % av stadsdelsförvaltningens ärenden.
- Socialtjänst Vällingbyteamet har sina lokaler inom det geografiska området, på ett medborgarhus och fritidsgård.
- Har varit igång sedan september 2020.



Delresultat och slutsatser för Vällingbyteamet

Vällingbyteamet ger 3,75 gånger fler insatser vilket motsvarar en ökning på 275 %



100 % i Vällingbyteamet = 249 (förhandsbedömningar och utredningar)
100 % i linjeverksamheten = 2281 (förhandsbedömning och utredningar)

Citat från intervjuer med familjerna

”Om jämför med en annan socialtjänst där jag träffat flera olika personer inom socialtjänsten så tycker jag definitivt att det här är bättre”

”Annan socialtjänst har känts mer uppstyrd med tider och så. Vällingbyteamet kändes mer flexibelt. Anpassade mer efter familjens behov och frågade om mina önskemål om tid och plats att träffas.”

”Eftersom bemötandet var så bra fick jag en ny bild av socialtjänsten och då ville jag att även min dotter skulle träffa X utifrån att hon mår dåligt.”

”Det har varit väldigt okomplicerat och jag blev positivt överraskad över att det gick att ha kontakt med en myndighet på ett så flexibelt sätt. Det har varit bra för barnen att inte träffa så många.”

Slutsatser

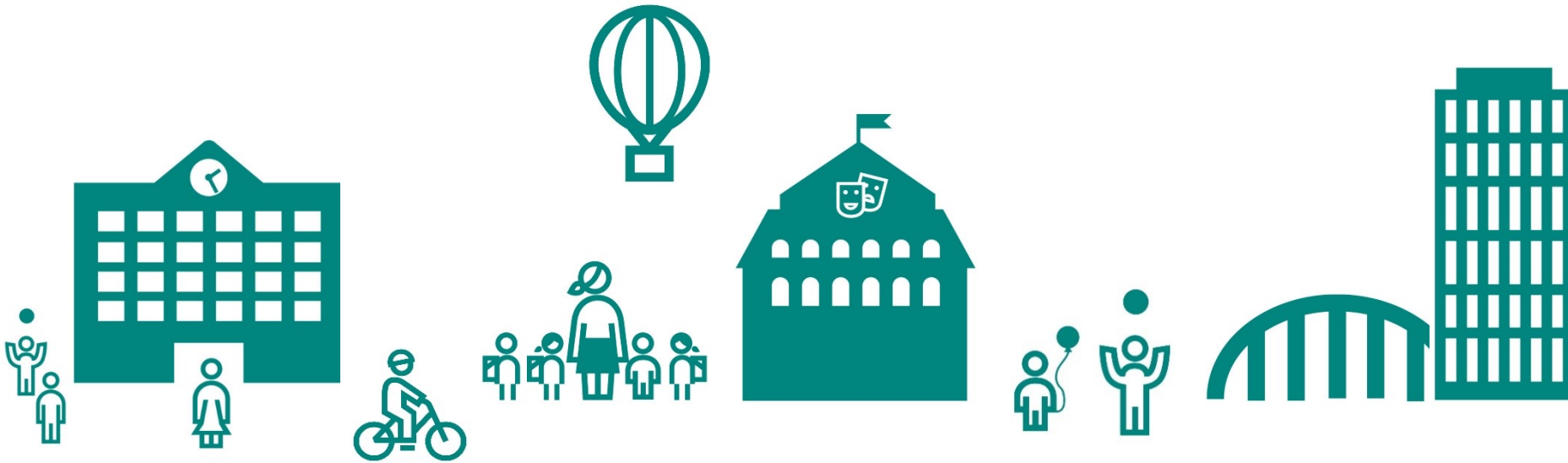
Framgångsfaktorer

- En mer klientcentrerad socialtjänst där socialsekreterarna har en bredare och flexiblare roll samt följer familjen i hela kedjan gör att fler familjer tar emot stödinsatser.
- Handlingsutrymmet och möjligheten att ge tidigt stöd till fler familjer bidrar till att medarbetare upplever att de kan göra ett gott socialt arbete.
- En kombination av specifika behandlingsmetoder samt ett skräddarsytt flexibelt stöd behövs för att tillgodose familjernas behov.
- Krävs ett långsiktigt och nära samarbete med förskolan för att skapa tillit till socialtjänsten
- Samverkan med skola och förskola i enskilda ärenden ger vinster för båda parter
- En sidoeffekt av att teamet arbetar nära varandra och med alla moment inom teamet har bidragit till att gruppen arbetar teambaserat i ärendena.
- Det tycks finnas en viss effektivitet i arbetet utifrån hur teamet är organiserat och hur arbetet är upplagt.
- Att arbeta med de grundläggande komponenterna i socialt arbete och få ihop det till en helhet är den viktigaste framgångsfaktorn!

Utmaningar

- Att arbeta akutstyrt och även arbeta med stöd och insatser
- Effektivisera arbetet med utredningar
- Att aktivera hållbara kontakter inom det professionella och privata nätverket som kan vara ett stöd till familjen när socialtjänstens insatser är redo att avslutas.

Modell för tidigt socialt stöd



Prata med grannen

Tror jag på det här?

Har vi förutsättningarna?

Vad behöver vi göra annorlunda för att komma längre tillsammans med samverkanspartners?



Hur bra? För vem? Till när?

	Främja	Förebygga	Åtgärda problem/behandla
Individ			
Grupp			
Samhälle			