

Yrkesresan – kvalitet i varje möte

Cristina Dahlberg

Göteborgsregionen

Lotta Brändström

Kommunförbundet Västernorrland

Magnus Wallinder

Socialstyrelsen

Ulrika Freiholtz

Sveriges Kommuner och Regioner



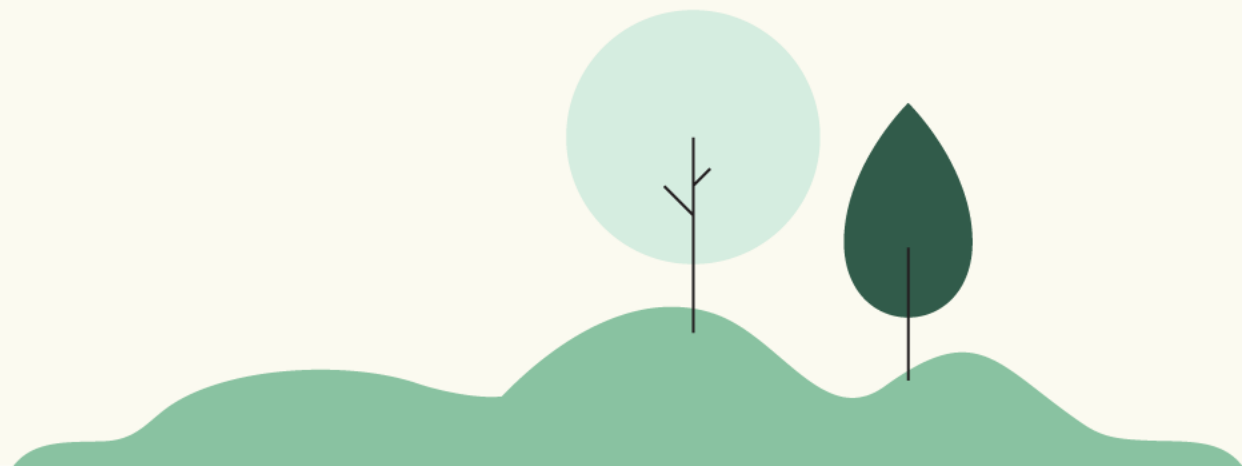
Äntligen är vi igång!





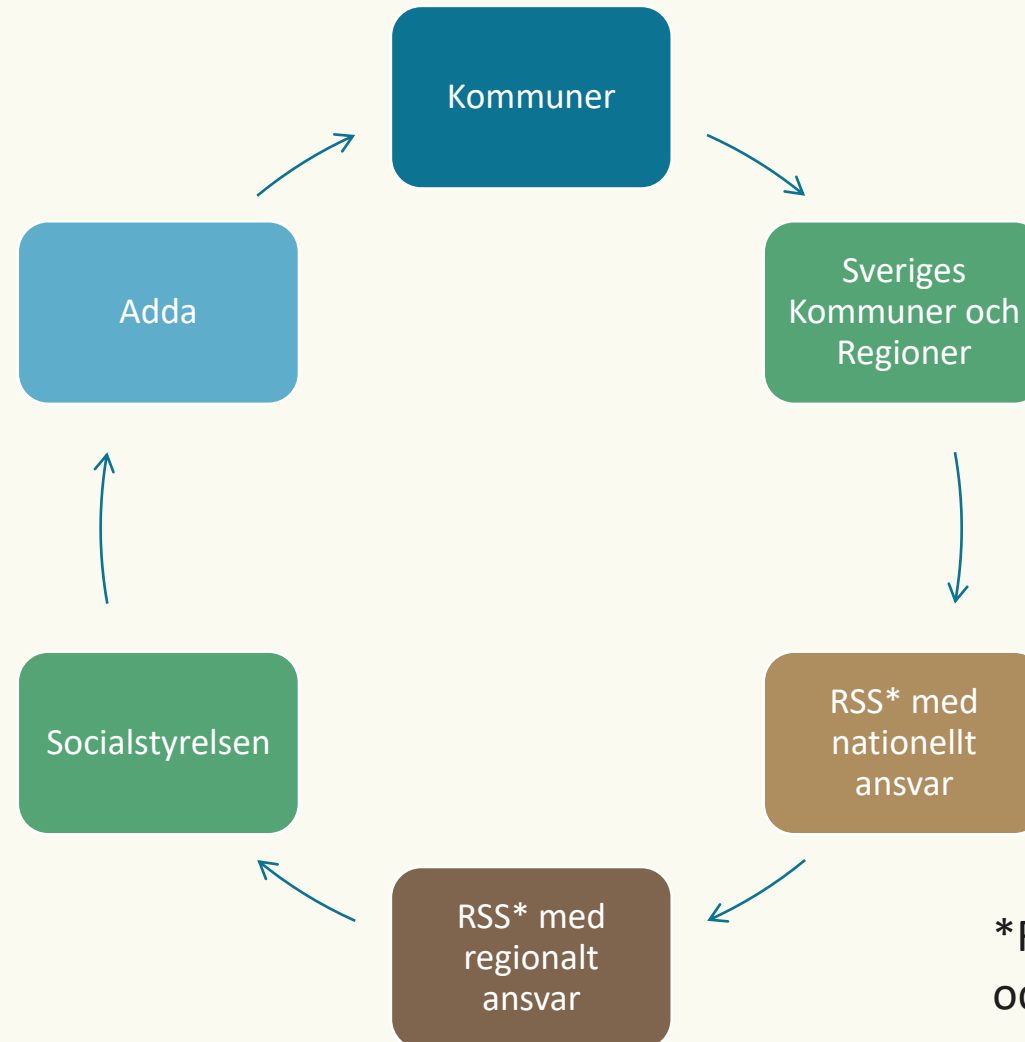
Fem snabba om Yrkesresan

Ulrika Freiholtz
Sveriges Kommuner och Regioner



Fem snabba om Yrkesresan

1 Aktörer



*Regionala samverkans- och stödstrukturer

Fem snabba om Yrkesresan

2 Fem yrkesresor

Barn och unga
Myndighetsutövning

Göteborgsregionen

Funktionshinder
Utförarverksamheter

Kommunförbundet
Västernorrland

**Missbruk och
beroende**
Myndighetsutövning

Kommunal utveckling
Jönköpings län
(förstudie)

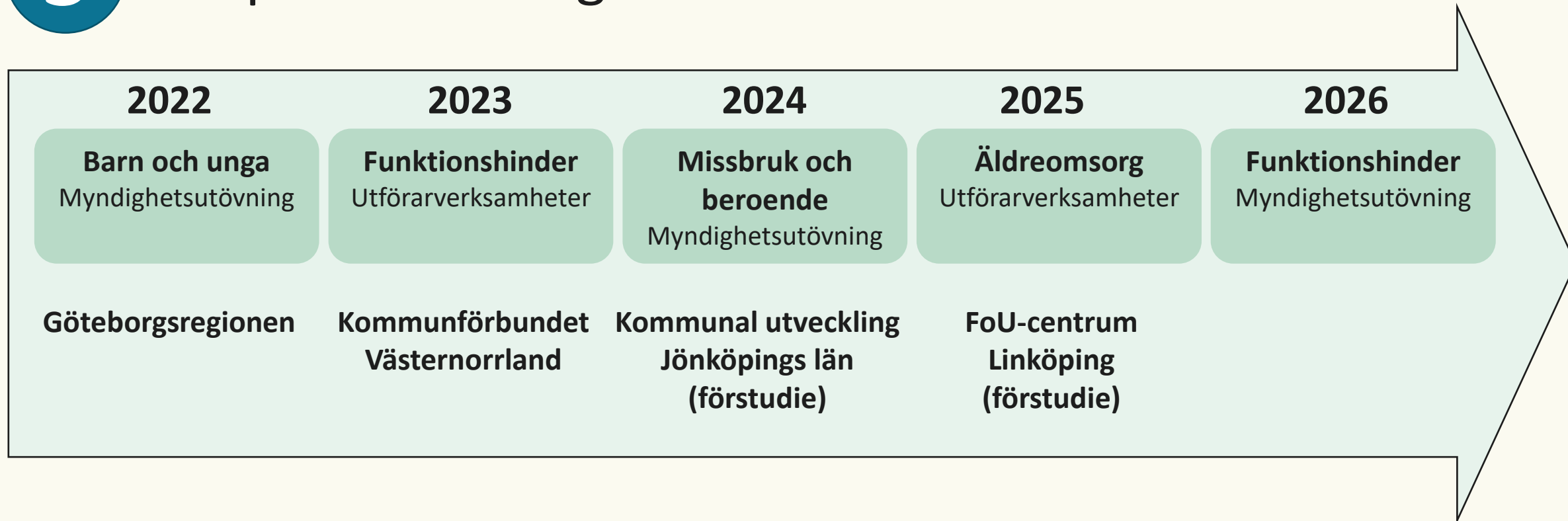
Äldreomsorg
Utförarverksamheter

FoU-centrum
Linköping
(förstudie)

Funktionshinder
Myndighetsutövning

Fem snabba om Yrkesresan

3 Tidplan lansering



Fem snabba om Yrkesresan

4

Koncept

Syfte

Tema

Kärnvärden

Kunskapsmål

Inventering och
urval

Paketering

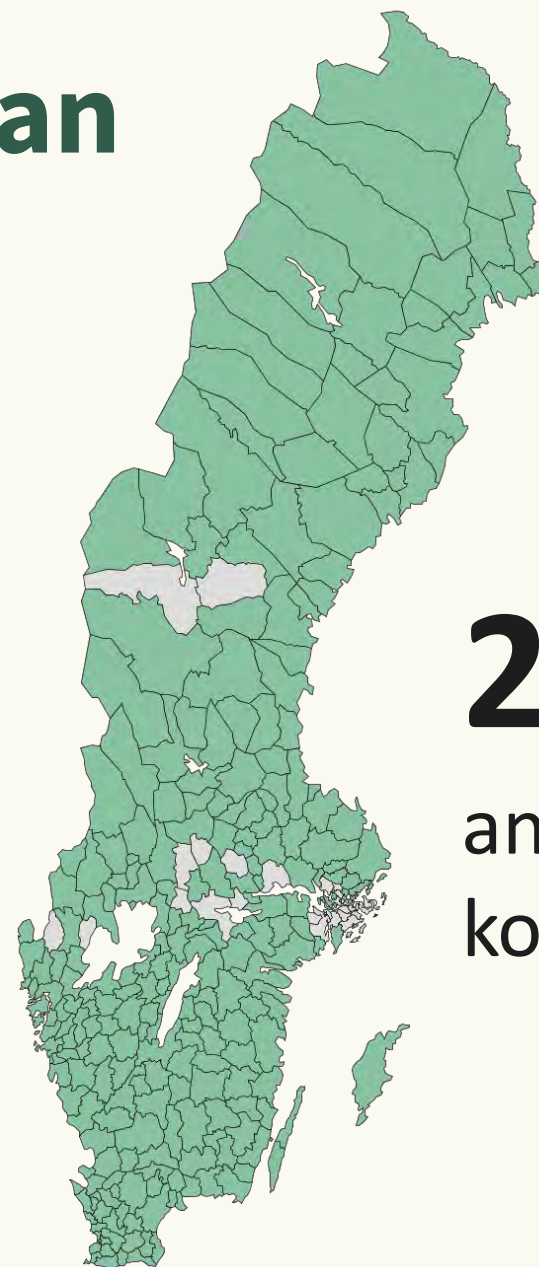
Uppföljning

Grafik

Fem snabba om Yrkesresan

5

Antal kommuner



265

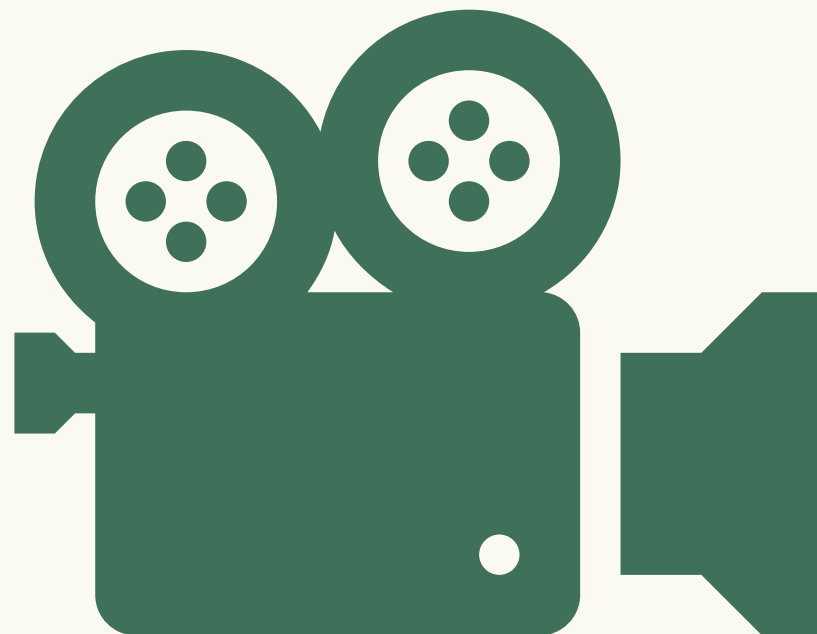
anslutna
kommuner

Yrkesresan Barn och unga

Cristina Dahlberg, projektledare
Göteborgsregionen



Historien om Yrkesresan



Att börja med Yrkesresan Barn och unga

- Regional projektledare/RSS bjuder in arbetsledare och chefer i sina kommuner till en uppstart
- Information om Yrkesresan Barn och unga – både nationell utveckling och regionalt genomförande
- Uppdraget för arbetsledare och chefer lyfts fram

Ditt uppdrag

1. Informera om Yrkesresan
2. Skapa och hantera konton för dina medarbetare
3. Bidra med dina synpunkter
4. Skapa förutsättningar

Viktigast

Uppstarter hittills

Före sommaren

Kommande

Efter sommaren

Yrkesresan

Jämtland/Härjedalen

Dalarna

Värmland

Region Väst: GR, Boråsregionen,
Skaraborg, Halland, Fyrbodal)

Skåne

Norrbotten

Västerbotten

Västernorrland

Gävleborg

Uppsala

Storstockholm

Sörmland-Västmanland-Örebro

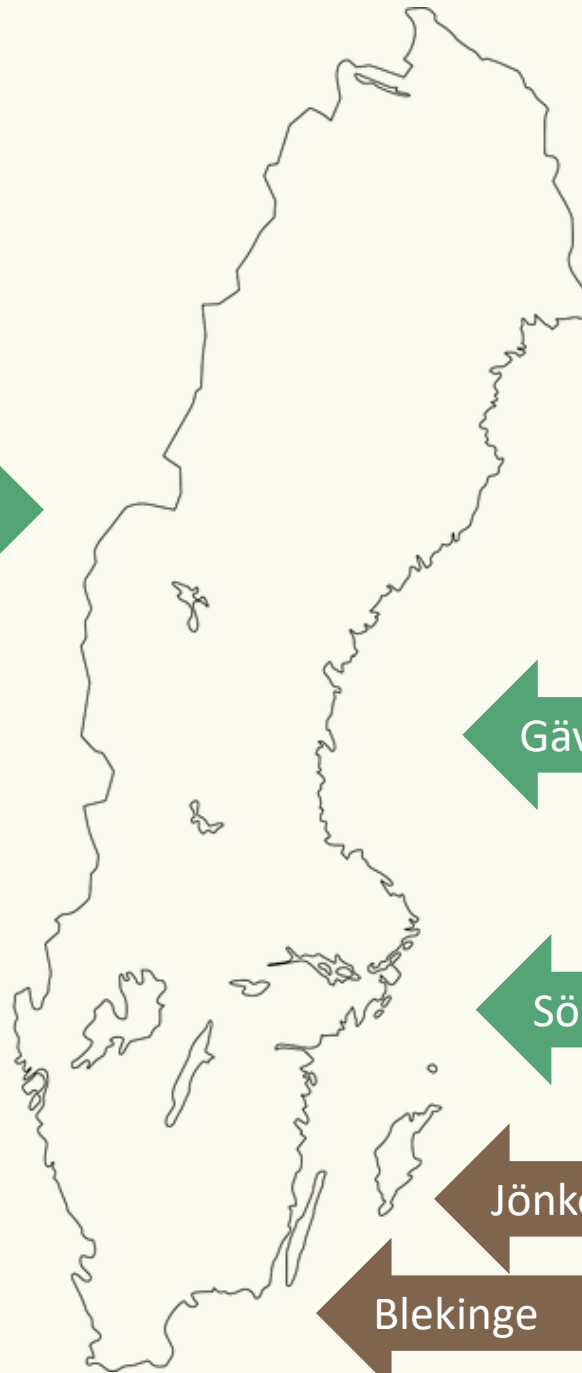
Gotland

Östergötland

Jönköping

Kalmar

Blekinge



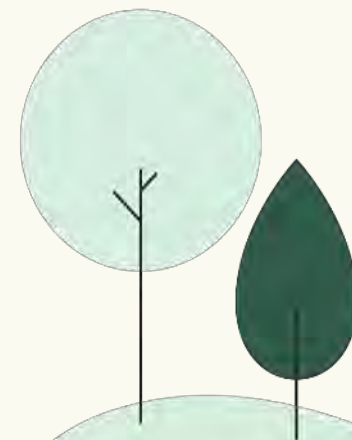
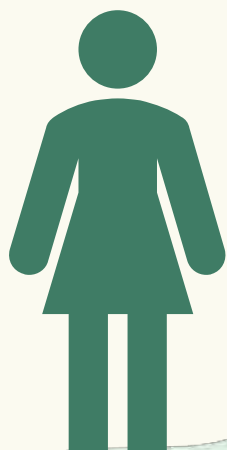
Uppstarter hittills



Resan börjar

Efter uppstart

- medarbetare får ett eget konto till Yrkesresans plattform
- kontot skapas i den egna kommunen av arbetsledare, chef eller administratör



Beroende på tid i yrket behörig till olika steg

Ej lanserade än

0 – 2 år
i yrket



2 – 5 år
i yrket



5 år +
i yrket



Varje resväska leder till en väg med hållplatser


- Första hållplatsen i Ny, ”Introduktion arbetsplatsen”, kommununik
- Standardtext, men kan anpassas med egen text, film, bild mm
- Kan förklara hur Yrkesresan passar in med annat kommunen erbjuder

Yrkesresan Barn och unga




 **Introduktion arbetsplatsen**


Status: Ej påbörjad

 Gå till kurs



 **Handläggning med barnet i centrum**

Status: Ej påbörjad

 Gå till kurs



 **Samtal och delaktighet**

Därefter motsvarar varje hållplats en kurs

- Kurserna framtagna av arbetsgrupp
- Varje arbetsgrupp består av:
 - medarbetare från Göteborgsregionen
 - utredare och jurist från Socialstyrelsen
 - representanter från RSS

Yrkesresan Barn och unga



Introduktion arbetsplatsen

Status: Ej påbörjad

[Gå till kurs](#)



Handläggning med barnet i centrum

Status: Ej påbörjad

[Gå till kurs](#)



Samtal och delaktighet

Alla kurser består av tre delar

1.

Förberedelser

2.

Kursdag/ar

3.

Fördjupning efter

1. Förberedelser

- Obligatoriska förberedelseuppgifter inför deltagande i kursdag
- Består av relevant innehåll från kvalitetssäkrade källor
- Olika format
- Presenteras som checklista med ungefärlig tidsangivelse, kan bockas av

Förberedelser dag 1 & 2

Här kan du se vilka förberedelser du behöver ha genomfört innan du deltar på kursens dag 1 och 2. Förberedelsen består av olika typer av uppgifter: till exempel läsa i en handbok, se en film eller lyssna på en podcast. Uppgifterna är indelade i 13 olika områden. När du är klar med ett område kan du bocka av den i rutan till höger på sidan, så att du enkelt kan hålla koll på hur mycket du har genomfört. Tidsangivelserna för de olika uppgifterna är ungefärliga.

<input checked="" type="checkbox"/>	1. Utgångspunkter inom socialtjänsten - 15 minuter
<input checked="" type="checkbox"/>	2. Uppdrag och ansvar - 44 minuter
<input checked="" type="checkbox"/>	3. Vägledande principer - ca 1 timme
<input type="checkbox"/>	4. BBIC - 30 minuter
<input type="checkbox"/>	5. Triangeln - ca 2 timmar
<input type="checkbox"/>	6. Aktualisera - ca 1 timme
<input type="checkbox"/>	7. Utreda - Barns behov - 7 minuter
<input type="checkbox"/>	8. Utreda - Planera - 37 minuter
<input type="checkbox"/>	9. Utreda - Inhämta uppgifter - 25 minuter
<input type="checkbox"/>	10. Utreda - Planera och samverka - 38 minuter
<input type="checkbox"/>	11. Utreda - Bedöma behov och förutsättningar för olika beslut - 12 minuter
<input type="checkbox"/>	12. Utreda - Sammanställa beslutsunderlag - 12 minuter
<input type="checkbox"/>	13. Mer om utreda - 9 minuter

2. Kursdagar

- Utgår från förberedelserna
- Fokus på fördjupning genom övning, dialog och process
- Vissa kursdagar på plats i regionerna, andra erbjuds digitalt

Flera kurser leds av utbildare från kommunerna



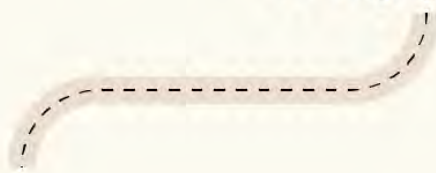
Handböcker och särskilt framtaget material delas ut




3. Efter kursen

- En del obligatoriskt, annat mest tips
- Består av relevant innehåll från kvalitetssäkrade källor
- Olika format
- Presenteras som en checklista, kan bockas av

Fördjupning efter



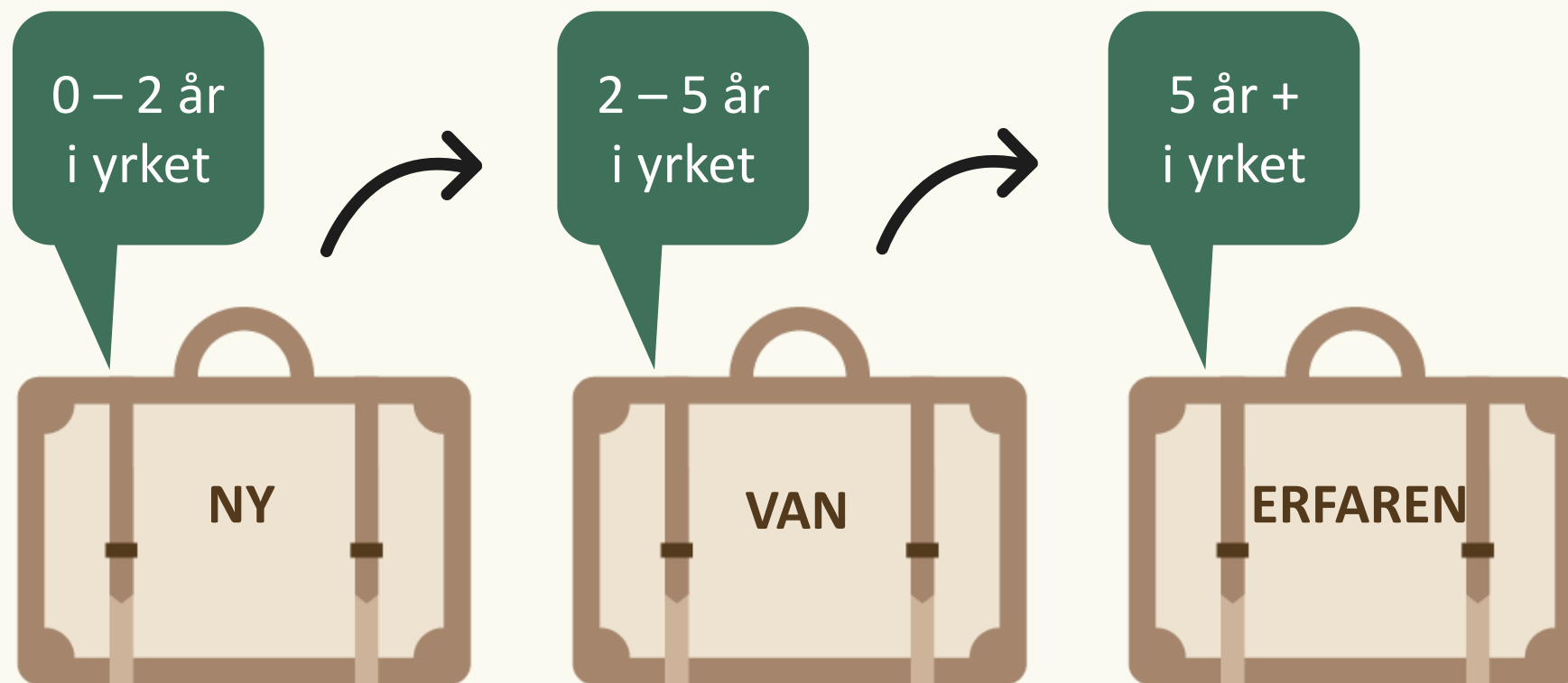
Efter att du har deltagit på kursen kan du göra dessa uppgifter. Uppgifter är frivilliga, men de är utvalda för att vi tror att du kan ha nytta utav dem. Det är bra om du diskuterar uppgifterna med den som vägleder dig i din introduktion (det kan exempelvis vara din arbetsledare, förste socialsekreterare, chef eller mentor). Ni kan tillsammans komma överens om vad du behöver fokusera på.



1. Uppdrag och ansvar - 1,5-2 timmar
2. Aktualisera - 40 minuter
3. Utreda - Planera utredning - 30 minuter
4. Utreda - sammanställa beslutsunderlag - 45 minuter
5. Utreda - Planera och samverka - 30 minuter
6. Besluta - 20 minuter
7. Placering - 40 minuter
8. Formulera mål - 15 minuter
9. LVU - 80 minuter

Efter att ett steg är avklarat kan man "levla" till nästa

Idag: Ny
Steg 2, Van lanseras
under 2023



En närmare titt på Yrkesresan Barn och unga, spår Ny



Kurser i Ny

För alla

- Handläggning med barnet i centrum
- Samtal och delaktighet
- Utsatthet och våld
- Verktyg i vardagen

För myndighet

- Barn och unga som begår brott

För familjehem

- Arbeta med familjehem



För en ny medarbetare

4 – 6 kurser att gå under två år

Omfattning cirka:

3 – 4 dagars förberedelse

8 – 10 kursdagar

2 dagars fördjupning

Men arbetsledare och chefer då?

Vi har inte
glömt dem!

0 – 2 år
i yrket



2 – 5 år
i yrket



5 år +
i yrket



Stationen

Särskild del av lärplattformen,
bara för arbetsledare och chefer

Innehåll

- Information
- Administration
- Stödmaterial (på sikt)
- Egna kurser (på sikt)



Plattformen

Särskild del av lärplattformen,
bara för utbildare

Innehåll

- Information
- Uppdraget att utbilda (många filmer)
- Kursmaterialet

Färdiga paket

- Studiehandledning
- Körschema
- Powerpointbilder
- Övningar



Arbete pågår

Allt innehåll behöver förvaltas, följas upp, uppdateras och utvecklas

Först ut de som är nya, därefter vana, erfarna samt arbetsledare och chefer

I takt med fler användare – fler synpunkter och identifierade behov

Ska Yrkesresan Barn och unga även omfatta kommunala utförare och familjerätt?

- Steg efter steg
- Kurser och kursmaterial
- Utveckling av plattform
- Ev bredare målgrupp

Yrkesresan

Många kurser, läggs in i takt med att de är klara. Består av många delar.



Nyöppnad webbutik



Nyfiken på kommande utveckling?

För viktiga nyheter:

- I Yrkesresans ordinarie kanaler (t ex på Yrkesresans lärplattform, via RSS och regionala projektledare)

Mer "bakom kulisserna":

- Följ **yrkesresan_barnochunga** på Instagram
- Om pågående projektarbete på GR



Yrkesresan Funktionshinder utförare

Lotta Brändström

Kommunförbundet Västernorrland



Avstamp i förstudien

Över 53 000 medarbetare ger stöd, service och omsorg i olika utförarverksamheter

12 000 personliga assistenter

Några av kommunernas utmaningar:

- Ökat behov av nyanställning – ökade pensionsavgångar
- Ökad komplexitet hos målgruppen
- Kompetensbrist
- Brist på resurser

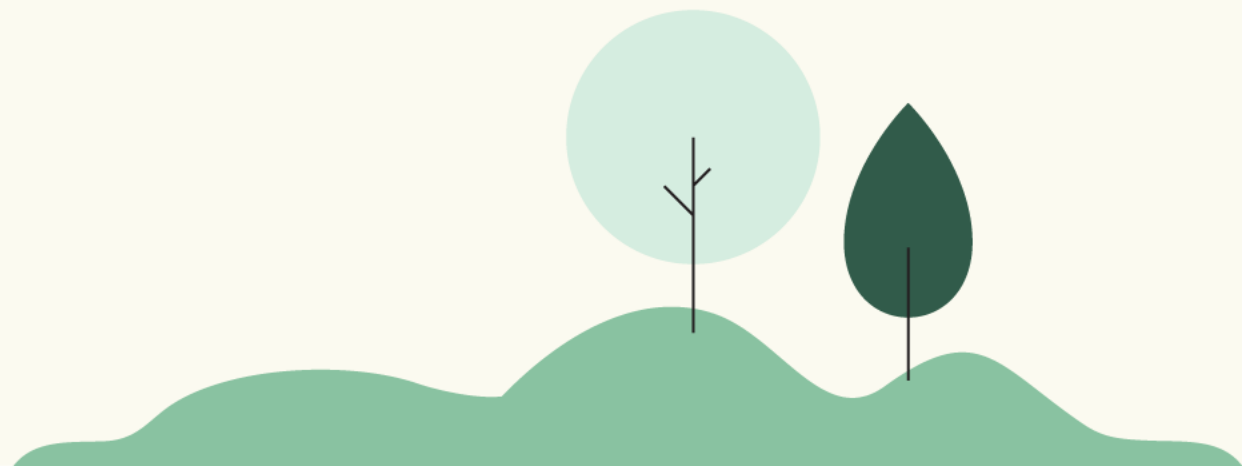
Yrkesresan =
utmaning och möjlighet!

Vad efterfrågas av kommunerna?

- Alternativ och kompletterande kommunikation (AKK)
- Bemötande
- Boendestödsrollen
- Etik och människors livsvillkor
- Historik, hur LSS-lagen växte fram
- Hälsa
- Individuella anpassningar
- Klarspråk och skriva lättläst
- Kognitivt stöd
- Kvalitetsuppföljning
- Kunskap om olika former av funktionsnedsättningar
- Kunskap i specifika metoder såsom Motiverande samtal och Ett självständigt liv
- Lågaffektivt bemötande
- Metoder för ökad delaktighet, att stödja den enskilde till ökad egenmakt över sin vardag och sitt liv
- Motivationsarbete
- Specialpedagogik, tydliggörande pedagogik, pedagogiskt förhållningssätt
- Stöd i att göra bra val
- Tvångs- och begränsningsåtgärder
- Våld i nära relationer
- Välfärdsteknik och digitala möjligheter

Målgrupp

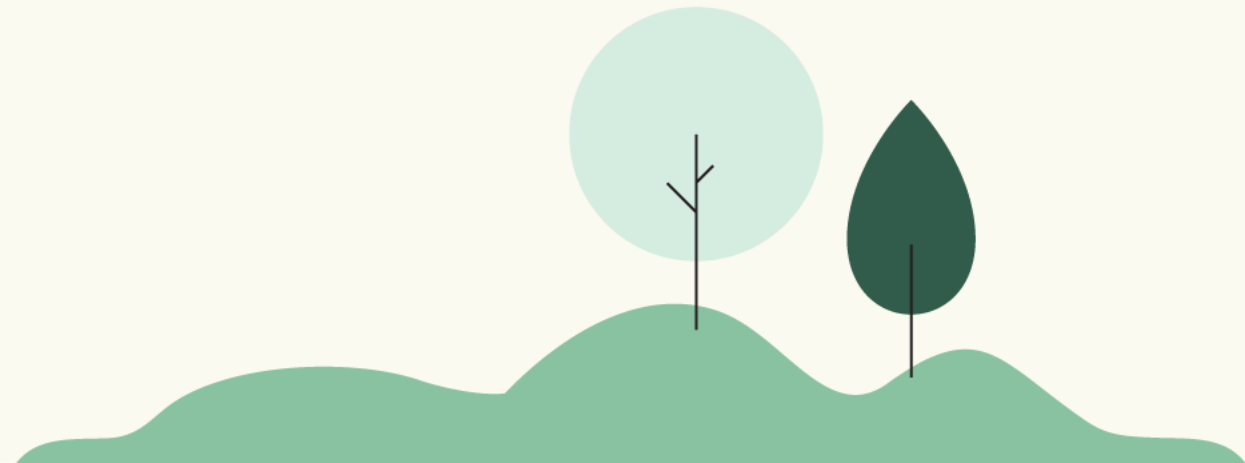
- Medarbetare som ger stöd, service eller omsorg till personer med funktionsnedsättning
- Arbetsledare och chefer i dessa verksamheter



Att påbörja en ny yrkesresa

Utgångspunkter

- Vägledning från förstudien
- Ta tillvara erfarenheter från Yrkesresan Barn och unga
- Utveckla i samråd med befintliga nätverk
- Pedagogiskt utformning i samarbete med Adda

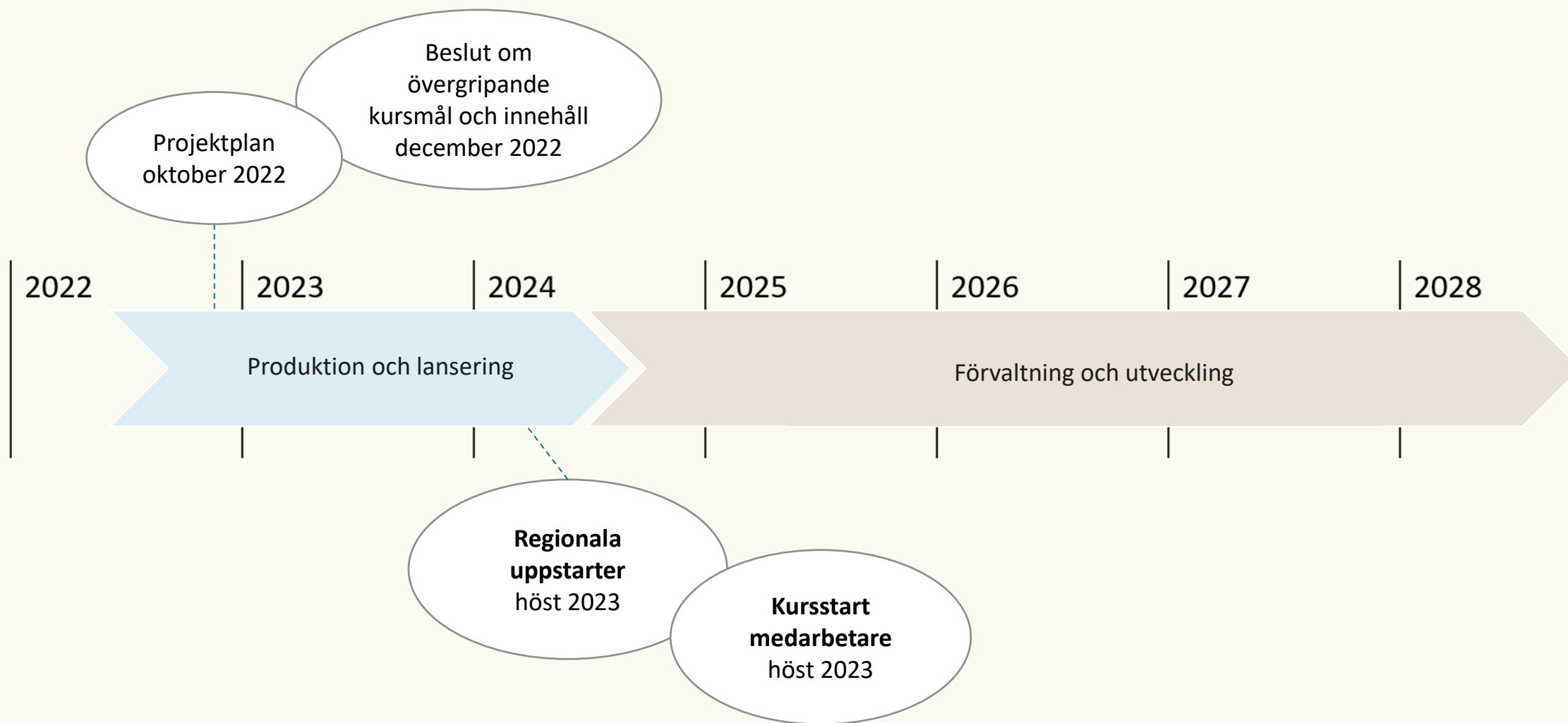


Processen



- A. Vilken kompetens ska uppnås för medarbetaren? - **Formulering av kursmål**
- B. Vilka kurser ska ingå? – **Urval av kunskapsunderlag utifrån efterfrågat behov**
- C. Hur utformas för att svara mot målgruppens behov? – **Pedagogiskt upplägg**
- D. Innehåll – **Publicering lärplattform**

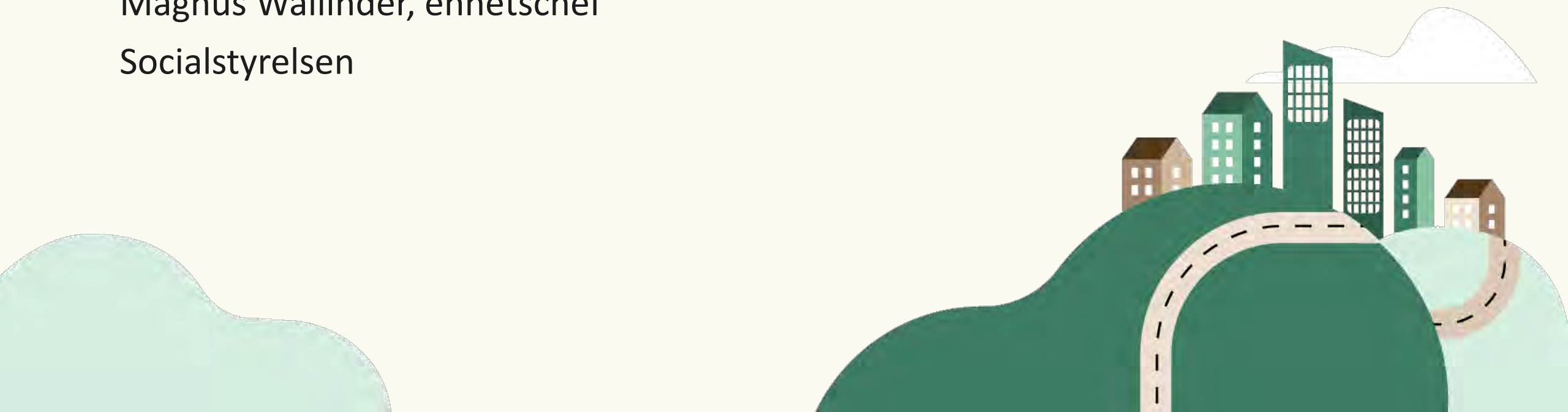
Preliminär tidsplan



Yrkesresan – en möjlighet för kunskapen att nå ut

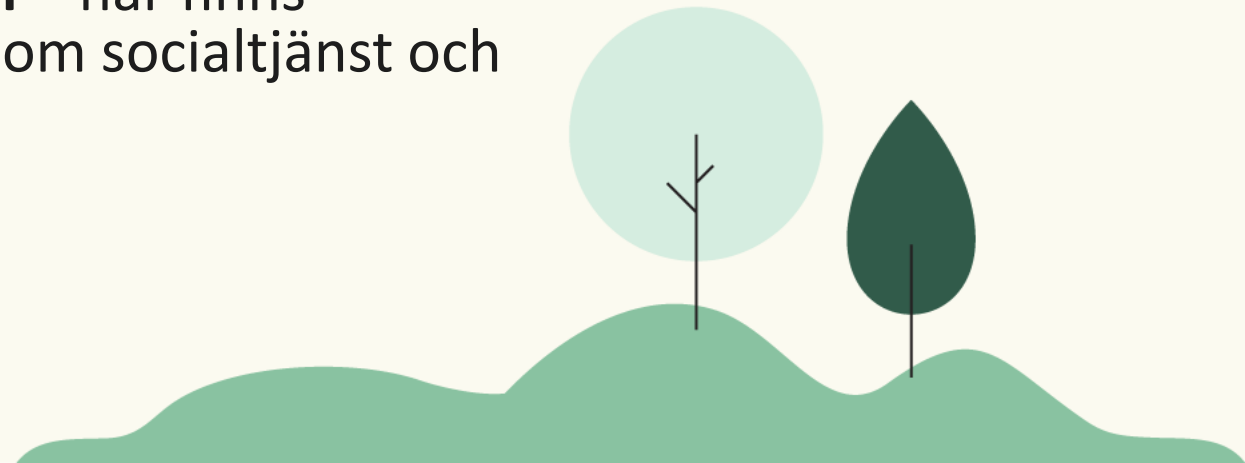
Magnus Wallinder, enhetschef

Socialstyrelsen



Socialstyrelsens roll i Yrkesresan

- **Medverkar i ledning och styrning** av Yrkesresan, både övergripande och i enskilda yrkesresor
- **Bidrar med expertkompetens** i arbetsgrupp/er – utifrån myndighetens hela ansvarsområde
- **Tillhandahåller kunskapsunderlag**, ofta utarbetade i samverkan med andra myndigheter, t ex SBU och Folkhälsomyndigheten
- Förvaltar och utvecklar **Kunskapsguiden** – här finns kvalitetssäkrade stöd i arbetet för dig inom socialtjänst och kommunal hälso- och sjukvård





Samlad kunskap från flera aktörer >

Kunskapsguiden vänder sig till dig som arbetar inom socialtjänsten eller hälso- och sjukvården. Här finns kvalitetssäkrad kunskap från Socialstyrelsen, andra myndigheter och aktörer som kan ge stöd och vägledning för dig och din verksamhet.

Områden och teman >

Under våra områden hittar du olika teman som ger dig bästa tillgängliga kunskap inom ämnet. Teman fungerar även som en samlingsplats för olika aktörers kunskapsstödande produkter som publikationer, filmer, webbutbildningar och poddar.

Utbildningar >

Hitta webbaserade utbildningar relaterade till våra teman. Utbildningarna är ett stöd för dig som arbetar inom hälsa, vård och omsorg så att du kan använda bästa tillgängliga kunskap och få kompetensutveckling inom området.

Aktuellt



Kunskapsguiden

Områden och teman

Under våra områden hittar du olika teman som ger dig bästa tillgängliga kunskap inom ämnet. Teman fungerar även som en samlingsplats för olika aktörers kunskapsstödjande produkter som publikationer, filmer, webbutbildningar och poddar.

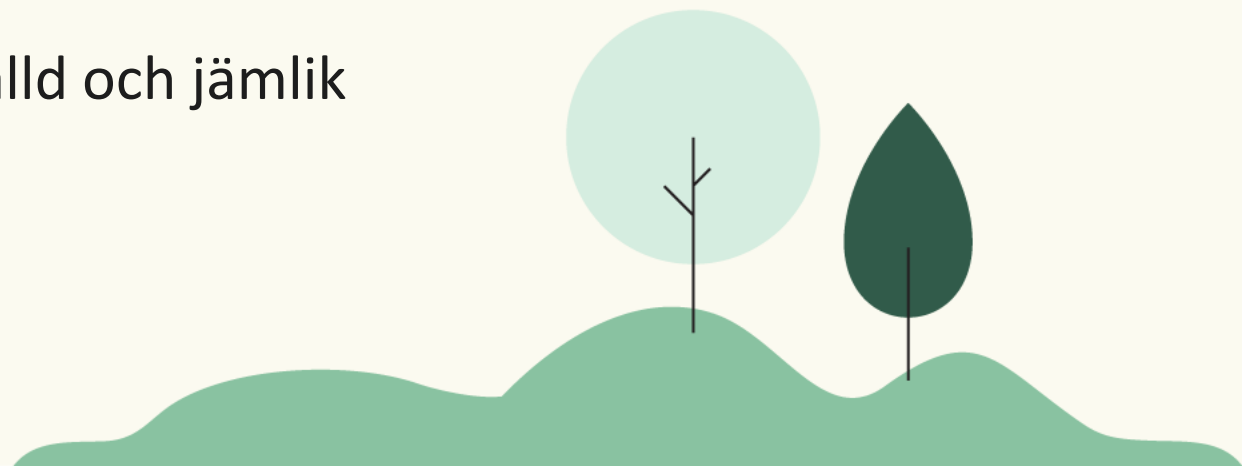


Filtrera på

[Alla områden](#)[Arbetsmetoder och perspektiv](#)[Barn och unga](#)[Ekonomiskt bistånd](#)[Funktionshinder](#)[God och nära vård](#)[Missbruk och beroende](#)[Psykisk ohälsa](#)[Verksamhetsutveckling](#)[Våld och förtryck](#)[Äldre](#)

Varför vill Socialstyrelsen bidra i Yrkesresan

- En möjlighet för oss att verkligen nå ut och stödja med kunskap – när varje individ och kan anpassas/byggas ut successivt
- Bidra till att stärka kompetensen hos socialtjänstens medarbetare genom en långsiktig satsning – hållbar socialtjänst
- Bidra till en mer kunskapsbaserad, jämställd och jämlik socialtjänst





Sveriges
Kommuner
och Regioner



Socialstyrelsen



Regionala
samverkans- och
stödstrukturer

Vi ses i montern!

H00:21

