



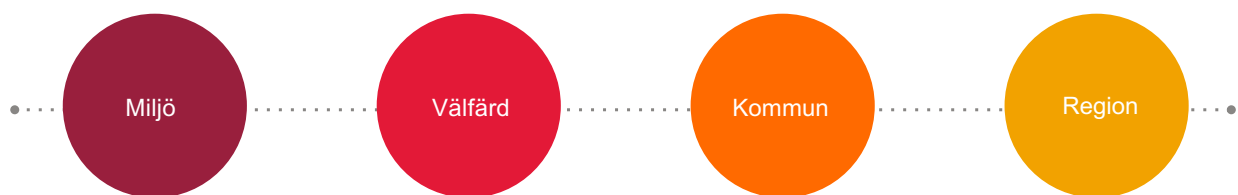
# CGI

Hjälper digitaliseringen av socialtjänsten de utsatta eller bygger vi in dem i ett utanförskap?

**Socialchefsdagarna**  
**Tekn Dr Greger Wikstrand**  
**Chefsarkitekt**  
**2020-10-01**

1

## CGI i regioner och kommuner

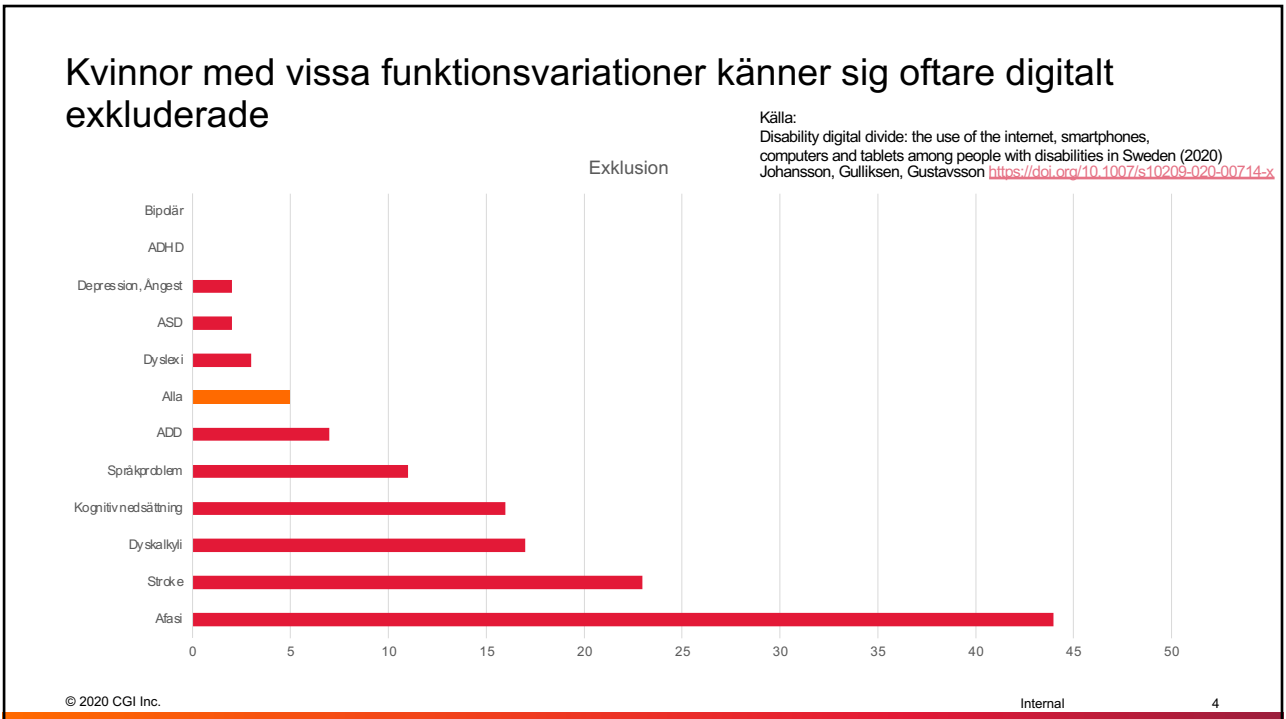


- ~9% av CGIs verksamhet
- Stödjer kommuner och regioner i Nordamerika och Europa
- ~7,000 experter över hela världen
- Långsiktiga samarbeten – vi har jobbat i snitt 15 år med våra **10 största kunder**
- **Lösningar** som Raindance, Heroma och Treserva

2



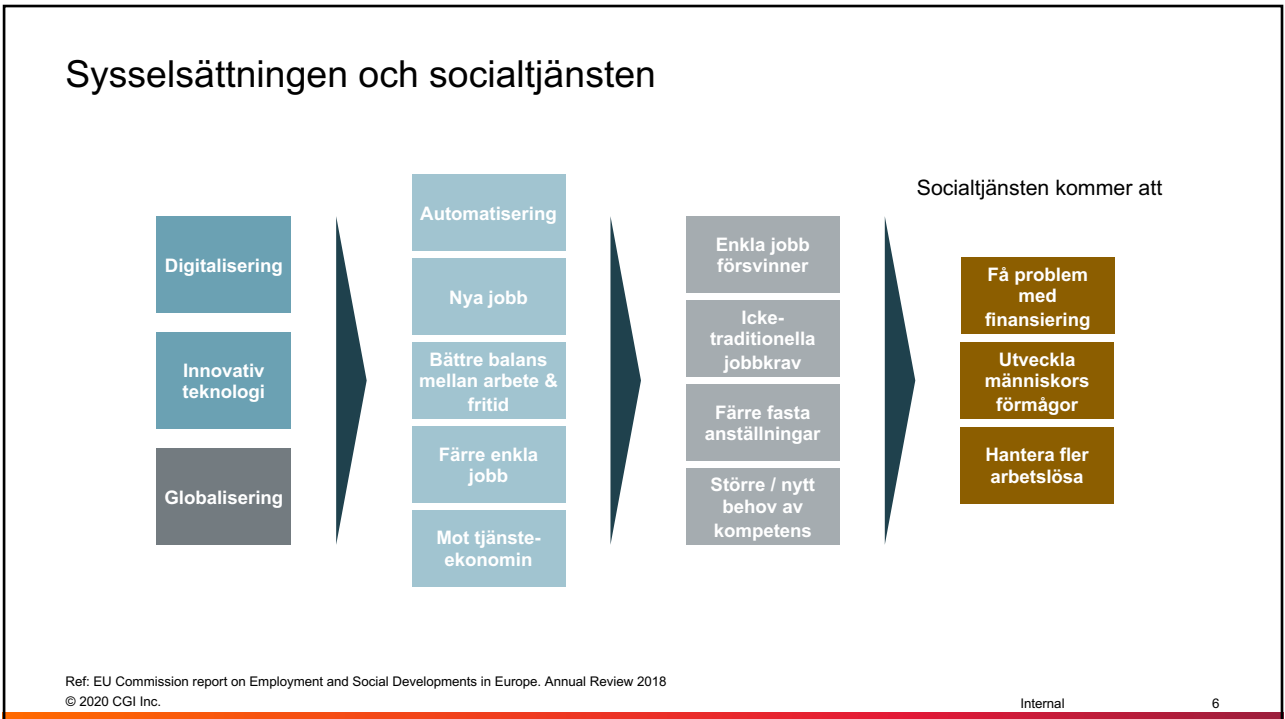
3



4

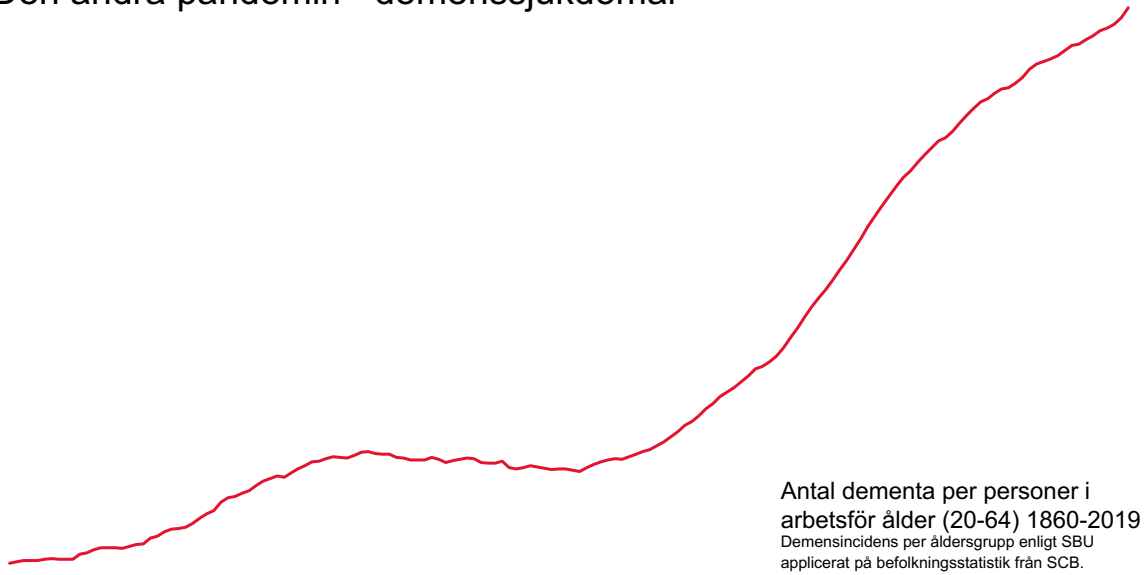


5



6

## Den andra pandemin - demenssjukdomar



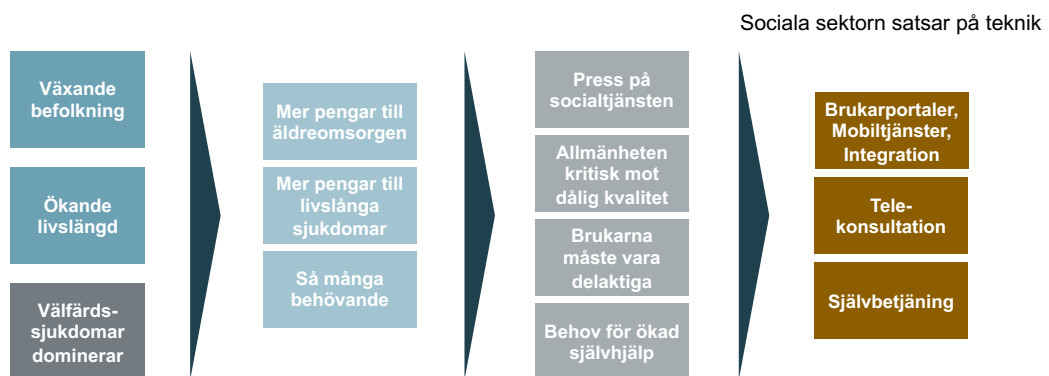
© 2020 CGI Inc.

Internal

7

7

## Socialtjänsten och hälsan



\* NCDs = Non-Communicable Diseases / life-style diseases

© 2020 CGI Inc.

Internal

8

8

## Trender 2020: digitaliseringen ligger i toppen

2020

- 1 Digitalisering
- 2 Cybersäkerhet
- 3 Besparing genom automatisering
- 4 Regelefterlevnad
- 5 Attraktiv arbetsgivare

© 2020 CGI Inc. | Source: CGI Voice of Our Clients (2020)

Internal

DRAFT

9

9

## Ett fåtal kommuner och regioner säger att de lyckas med sin digitalisering



De kommuner och regioner som lyckas med molnanvändning säger att de har ett internt fokus

**57%** endast internt

Huvudfokus framåt bland de som redan lyckas är att engagera medborgarna genom multikanalstjänster

**87%** av organisationer

Det finns ett stort intresse för utökad automatisering men de flesta är fortfarande på konceptstadiet

**33%** får resultat

© 2020 CGI Inc. | Source: CGI Voice of Our Clients (2020)

<Client name here>

Internal

10

10

**TRE SERVA**

Besluta

Besluta
Koppla insats
Omfattning och beskrivning
Underrätta
Utforma uppdrag
Skicka uppdrag
Uppdragsöversikt

Journal

Beslutsform: Matdistribution  
 Beslutsdatum: 2020-09-14  
 Beslutsform: Bifall  
 Beslutsperiod fr.o.m.: 2020-10-10  
 Beslutsperiod t.o.m.:

UTREDNINGENS BESLUT		ÖVRIGA BESLUT	
Registrerade beslut	Beslutsform	Beslutsdatum	Beslutsperiod
Hemtjänst	Bifall	2020-09-14	2020-11-01 - tv
Trygghetslarm	Bifall	2020-09-14	2020-09-14 - tv
Matdistribution	Bifall	2020-09-14	2020-10-10 - tv

**Exempel från Treservas processtöd för handläggning äldreomsorg**

Systemet leder användaren på ett självinstruerande sätt genom processen för att uppfylla det som krävs för en kvalitetssäkrad och rättssäker myndighetsutövning. I Processen föreslås insatser utifrån brukarens behov och även vilka enheter som kan utföra dem. Handläggare får stöd i sin dokumentation genom bl.a. automatiserad journalföring och fördefinierade fraser för exempelvis beslutsmotivering.

© 2020 CGI Inc. Internal

11

### Tre dimensioner i inklusiv design

Motorisk

Med stödperson

Med hjälpmedel

Egen förmåga

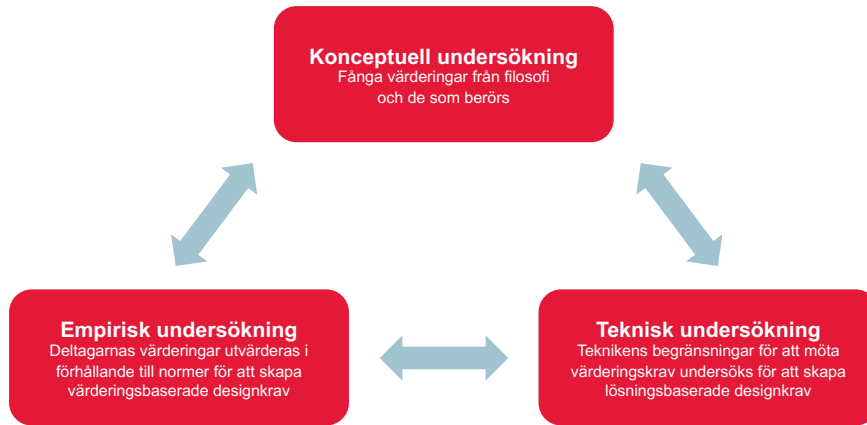
Sensorisk

Kognitiv

© 2020 CGI Inc. Internal 12

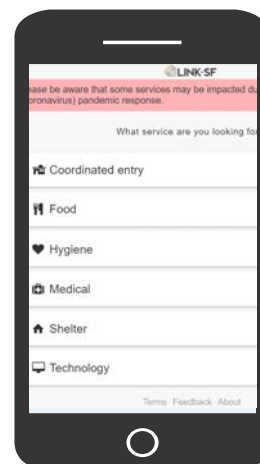
12

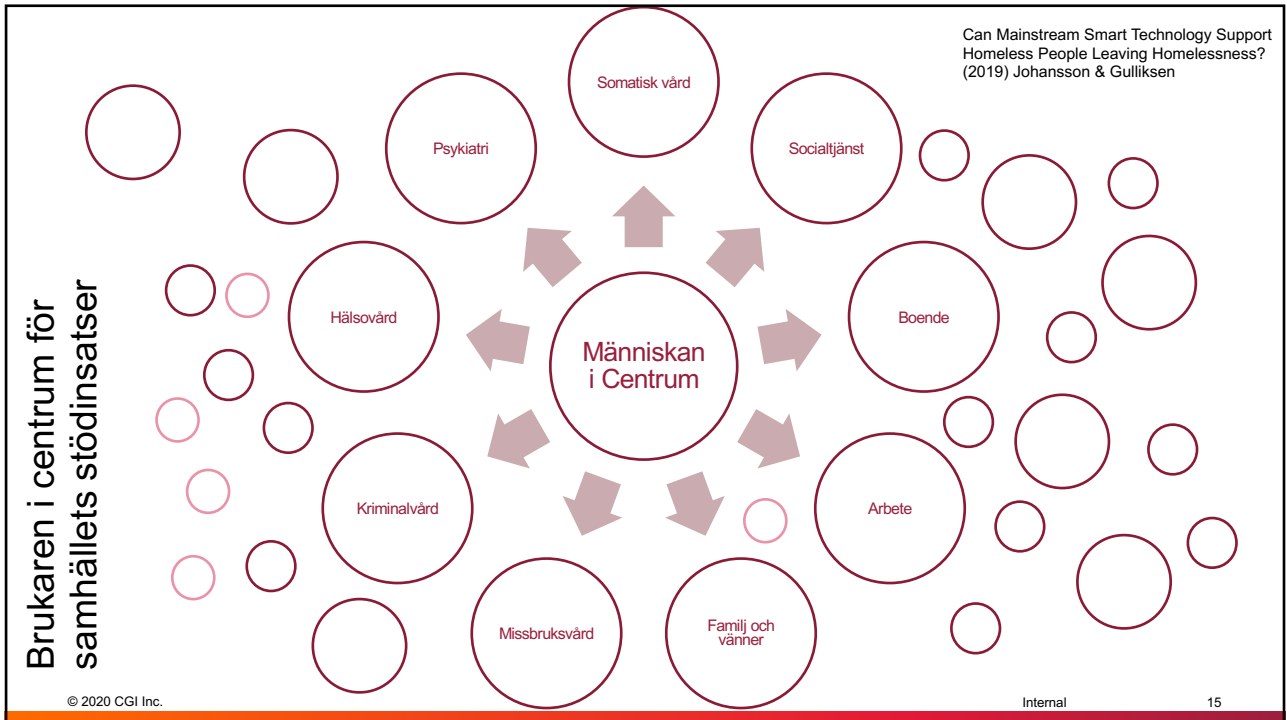
## Värdemedveten design (Value sensitive design)



## LINK-SF

En mobilportal för hemlösa i San Francisco-området





15

## Brukaren i centrum

**Insyn och medverkan via brukarappen**

Framtidens brukare har hög digital mognad och förväntar sig en digital delaktighet.

- Översikt och detaljer som skapar delaktighet i insatser och åtgärder.
- Baserat på forskningsresultat runt bland annat Ambient Assisted Living (AAL)
- Tillgänglighet dygnet runt, året runt

© 2020 CGI Inc. Confidential Internal 16

16



# beam

## Help a homeless Londoner for the long-term

You help fund their training.  
We support them into a career.  
They get a bright new future.

Fund someone



John is homeless and is using Beam to become an electrician.



Tekn Dr Greger Wikstrand  
Chefsarkitekt

### About CGI

Founded in 1976, CGI is among the largest IT and business consulting services firms in the world. Operating in hundreds of locations across the globe, CGI delivers end-to-end services and solutions, including strategic IT and business consulting, systems integration, intellectual property, and managed IT and business process services.

CGI works with clients through a local relationship model complemented by a global delivery network to help clients achieve their goals, including becoming customer-centric digital enterprises.

[cgi.com](http://cgi.com)

