

# Stöd till våldsutsatta – en fråga om liv eller död

Kerstin Wanhatalo, handläggare SKL:s kvinnofridssatsning  
Said Niklund, förvaltningschef Trollhättans stad



## **Upplägg för seminariet:**

**SKL:s kvinnofridssatsning och framgångsfaktorer i kommunalt kvinnofridsarbete**

**Betydelsen av strategisk styrning med tydlig styrmodell för ett hållbart kvinnofridsarbete**

# **SKL:s kvinnofridssatsning 2018-2020**

# Överenskommelse mellan staten och SKL för att stärka jämställdhetsarbetet på lokal och regional nivå

”Samverkan mellan jämställdhetsmyndigheten, andra statliga aktörer och SKL, kommuner och landsting behöver utvecklas. Regeringen och SKL är överens om **behovet av att stärka och utveckla stödet till kommuner och landsting** så att de på bästa sätt kan möta kommande års utmaningar och utveckla arbetet för jämställdhet och kvinnofrid”.

”Primärt innebär satsningen **en förstärkning av SKL:s möjligheter att på ett mer kraftfullt sätt stödja medlemmarna och bidra till en snabbare utveckling** på de områden som satsningen rör”.

# Kvinnofridssatsningens mål

SKL ska utifrån medlemsbehov och nationella strategin för att förebygga och bekämpa mäns våld mot kvinnor stödja och skapa förutsättningar för:

Stärkt och utvecklad nationell, regional och lokal samverkan

Stärkt och utvecklad nationell, regional och lokal systematisk uppföljning och analys

Stärkt kvinnofridsarbete i  
socialtjänsten

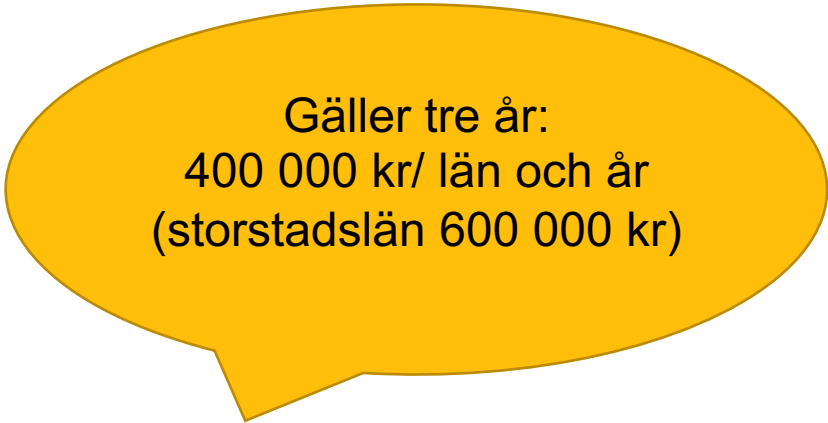
Stärkt  
kvinnofridsarbete i  
hälso- och sjukvården

Stärkt  
våldsförebyggande  
arbete i förskola och  
skola

# Resurser och förstärkning av RSS

## (Regionala samverkans och stödstrukturer)

- Varje RSS har anställt en regional utvecklingsledare inom kvinnofrid
- RSS ska stärka samverkan mellan aktörer i länet och komplettera och förstärka redan pågående arbete



Gäller tre år:  
400 000 kr/ län och år  
(storstadslän 600 000 kr)

# Målområden för RSS Kvinnofrid

**Kunskap och kapacitet inom RSS;** utveckla kunskap och kapacitet inom RSS på kvinnofridsområdet

**Kunskapsspridning i samverkan;** I samverkan med aktörer i länet, stödja utveckling och spridning av kunskap i kommun, landsting/region

**Stärkt regional och lokal samverkan i länet;** samverkan med länsstyrelsernas utvecklingsledare samt med befintliga strateger och samordnare på lokal och regional nivå inom kvinnofridsområdet

**Systematisk uppföljning;** RSS ska utveckla arbetet med systematisk uppföljning av kvinnofridsarbetets kvalitet och resultat.

**Funktionsnedsättning**

**Barn och unga**

**Kvinnofrid**

**Missbruk /beroende**

**Äldreomsorg**

**Kvinnofrid**



# Framgångsfaktorer för samverkan

- Engagemang i sakfrågan
- Samarbete, prestigelöst, målinriktat, tillit
- Gemensamma planering
- Långsiktighet håll i & håll ut
- Alla kommuner hjälps åt
- Täta träffar med IFO/Socialchefer
- Gemensamma insatser
- Utnyttja varandras fördelar



**RSS +  
Länsstyrelsen  
Jämtlands län**

# Framgångsfaktorer för samverkan

- Gemensam planering och genomförande av aktiviteter
- Nybildade nätverk i befintliga strukturer
- Nära dialog med chefer i kommuner och regionen



**RSS +  
Länsstyrelsen  
Jönköpings län**

# SU-Kvinnofrid

## – projekt om systematisk uppföljning i socialtjänsten

Stöd till kommuner att:

- följa upp stödet till våldsutsatta vuxna
- öka kunskap om insatsers kvalitet och resultat
- få underlag för kunskaps- och verksamhetsutveckling
- lära och dela erfarenheter med varandra

# Framgångsfaktorer i kommunalt kvinnofridsarbete

- Undersökning i åtta kommuner som lyckats bättre än andra enligt Öppna jämförelser 2015
- Skriften ger stöd för verksamhetsutveckling och exempel på hur kunskap och reglering kan omsättas på ett hållbart sätt i organisationen
- [Här hittar du rapporten](#)

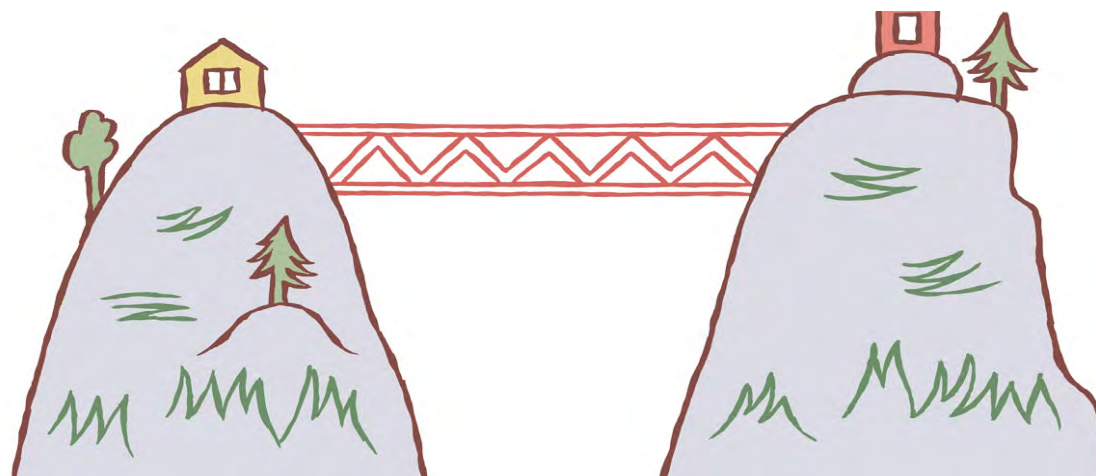


# Fem framgångsfaktorer

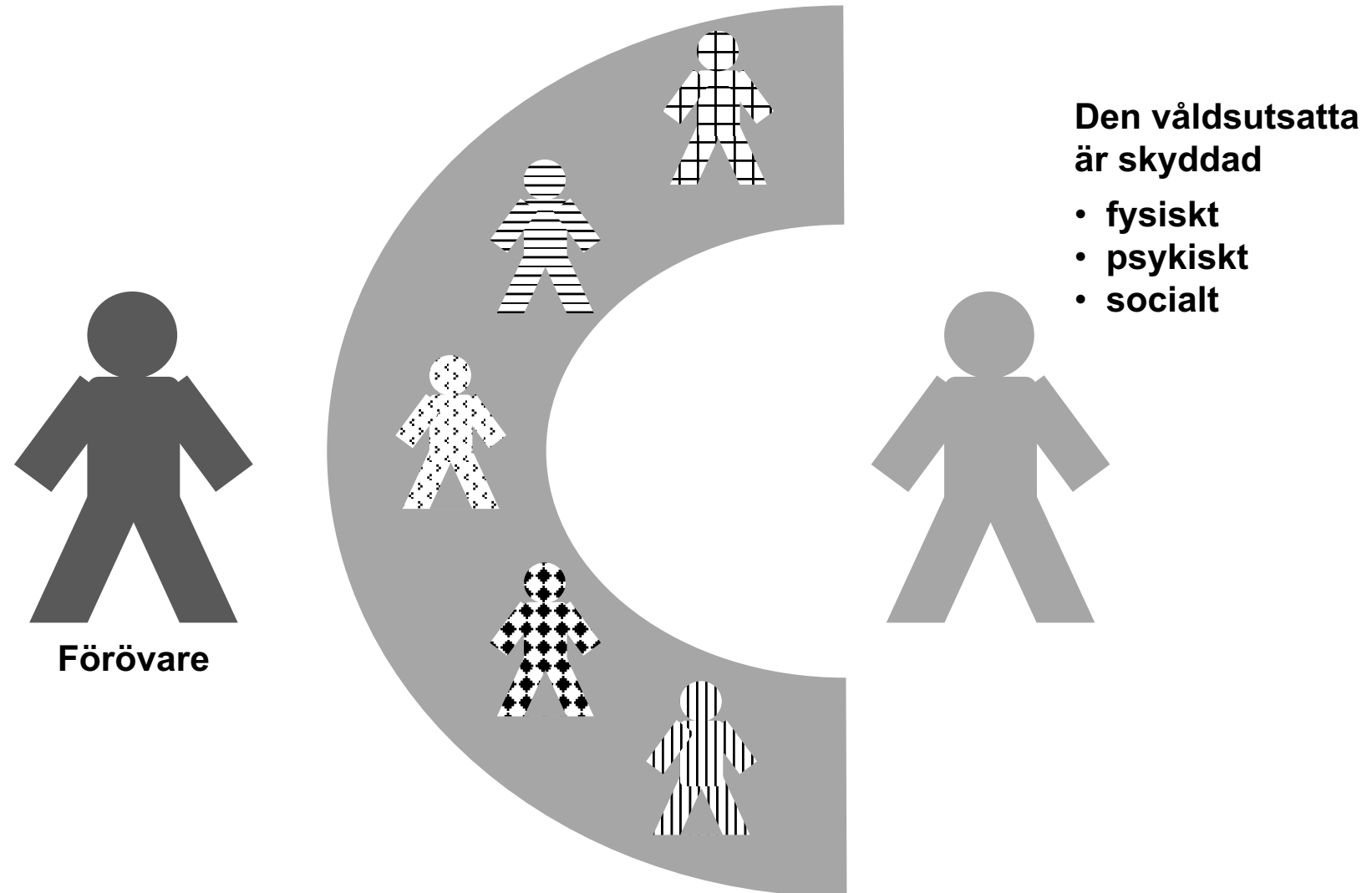
1. Många vägar in
2. Direkt och adekvat stöd och hjälp
3. Integrera kvinnofridsarbetet i ordinarie strukturer
4. Samverkan med andra samhällsaktörer
5. Nationellt stöd

# Samverkan med andra samhällsaktörer

- Samtliga kommunerna framhöll **en strukturerad operativ samverkan** som en viktig beståndsdel i ett framgångsrikt arbete, inom och mellan kommunerna, samt med HSV, tandvård, polis, åklagare, kriminalvården, frivilligorganisationerna.
- Vikten av att definiera ansvar, roller o befogenheter.

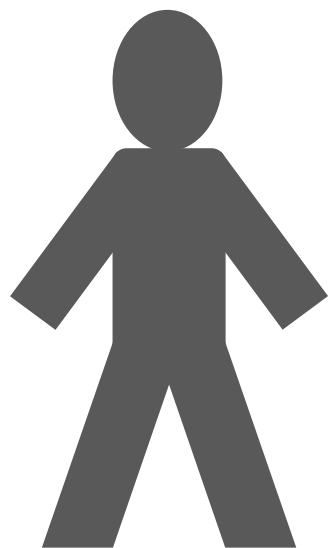


# När myndigheter samverkar skapar de en skyddsmur mot förövaren

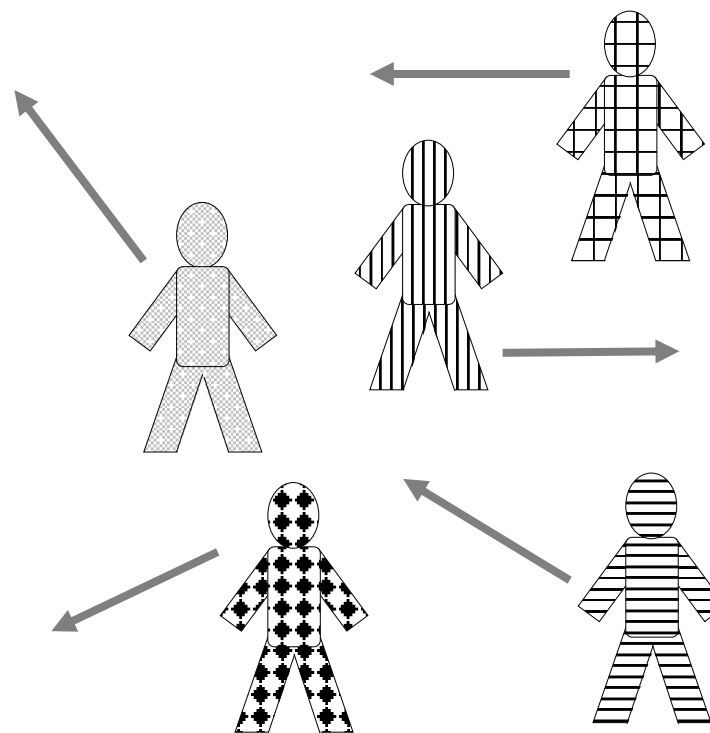
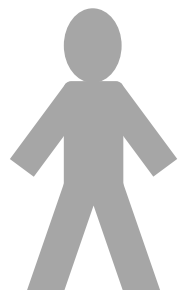


**Myndigheter lyckas inte samverka,  
olika perspektiv kolliderar i stället  
för att komplettera**

**Den våldsutsatta är  
oskyddad och  
utelämnad**



**Förövare**





# En nationell strategi för att förebygga och bekämpa mäns våld mot kvinnor

Utdrag (kapitel 5, sid 109-155) ur  
**Makt, mål och myndighet**  
– feministisk politik för  
en jämställd framtid  
Skr. 2016/17:10

## 5. Nationellt stöd

Kommunerna ansåg att de senaste årens nationella stöd och stimulans har varit nödvändiga för att skapa förutsättningar för att driva och utveckla det operativa och strategiska arbetet.

Kommunerna efterfrågade en långsiktighet och ökad samordning hos och mellan myndigheter och inom Regeringskansliet

# Utredningar.mm

- *Ökat skydd mot hedersrelaterad brottslighet (SOU 2018:699)*
- *Straffansvar för hedersrelaterat våld och förtryck Dir. 2019:43*
- *Att bryta ett våldsamt beteende - återfallsförebyggande insatser för män som utsätter närstående för våld (SOU 2018:37)*
- *Straffrättsligt skydd för barn som bevittnar brott mellan närstående samt mot uppmaning och annan psykisk påverkan att begå självmord (SOU 2019:32)*

# Fortsättning

- *Ny modell för statsbidrag till vissa ideella organisationer inom brottsofferområdet Ds 2019:7*
- En tydlig definition av idéburna aktörer i välfärden” Dir 2018:46.
- *Ett fönster av möjligheter – stärkt barnrättsperspektiv för barn i skyddat boende (SOU 2017:112)*

