

---

# Samverkan för barn med funktionsnedsättning i socialt utsatta familjer

---

- FoU Södertörns uppgift är att bidra till att utveckla socialt arbete genom forskning, utvärdering och utbildning. Det sker i nära samarbete med personal inom socialtjänstens områden individ- och familj samt funktionshinder.
-

Botkyrka, Haninge, Huddinge,  
Nacka, Nykvarn, Nynäshamn,  
Södertälje, Tyresö, Värmdö och Salem

---

- Studier
  - Utvärdering
  - Bollplank
-

- Hur kan vi utveckla samverkan för barn med funktionsnedsättning i socialt utsatta familjer?
-

- Samverkan är svårt!
  - När kontaktar olika enheter varandra?
  - Känner enheterna till varandras uppdrag och verksamhet?
  - Hinder och möjligheter för samverkan
-

- 1. rådgivning
  - 2. personlig assistans
  - 3. ledsagarservice
  - 4. kontaktperson
  - 5. avlösarservice i hemmet
  - 6. korttidsvistelse
  - 7. korttidstillsyn för skolungdom över 12 år
  - 8. boende i familjehem eller bostad med särskild service för barn eller ungdomar
  - 9. bostad med särskild service
  - 10. daglig verksamhet
-

- 3-årig pojke med utvecklingsstörning och autism, mamman psykisk ohälsa, ensamstående, deltidssjukskriven
  - 14-årig flicka med lindrig utvecklingsstörning, springer ute på kvällarna, fem syskon – yngsta placerat, mamman apatisk, pappan arbetar mycket
-



## Fokusgrupper

### Forskargrupp:

(Gunnel Andersson, Tomas Bons, Åsa Bringlöv, Kristina Engwall och Francesca Östberg)

---

- Barnperspektivet?
  - Möjligheter och hinder för samverkan?
-

- **Brister i samverkan leder till att barnets behov inte uppmärksammas**
-

Konsekvenser av funktionsnedsättning  
eller social problematik?

---

”En bra förälder som kommer och ber om hjälp. Om man är trött som förälder till barn med funktionsnedsättning ska man inte ha den diskussionen.”

”Hur påverkar din hälsa din föräldraförmåga?  
Klarar du det här?”

---

”Den sociala problematiken kan överskugga: ”...  
ge någon form av tunnelseende...”.

---

# Dilemma 2

Vem ska göra vad?

---

”Vad skulle jag göra med den informationen?”

”Att tillhöra LSS personkrets är inte samma sak som att man kan få stöd.”

---



”Här finns det goda förutsättningar för dåligt samarbete på grund av att LSS inte kan bevilja avlösning utifrån de skäl som anges. I och med det finns en risk att Barn och Ungdom uppfattar LSS som ovilliga att samarbeta.”

---

Föräldraförmåga eller föräldraansvar?

---

”... man kan inte få en insats från LSS för att man brister i föräldraförmåga, utan då ska man utredas”.

”Det krävs god föräldraförmåga för att kunna verkställa insatser: man ska planera, boka, ha en åsikt osv.”

---

”Jag skulle gärna ha med någon från IFO som kan föräldraskap men den enda ingång som finns är orosanmälan.”

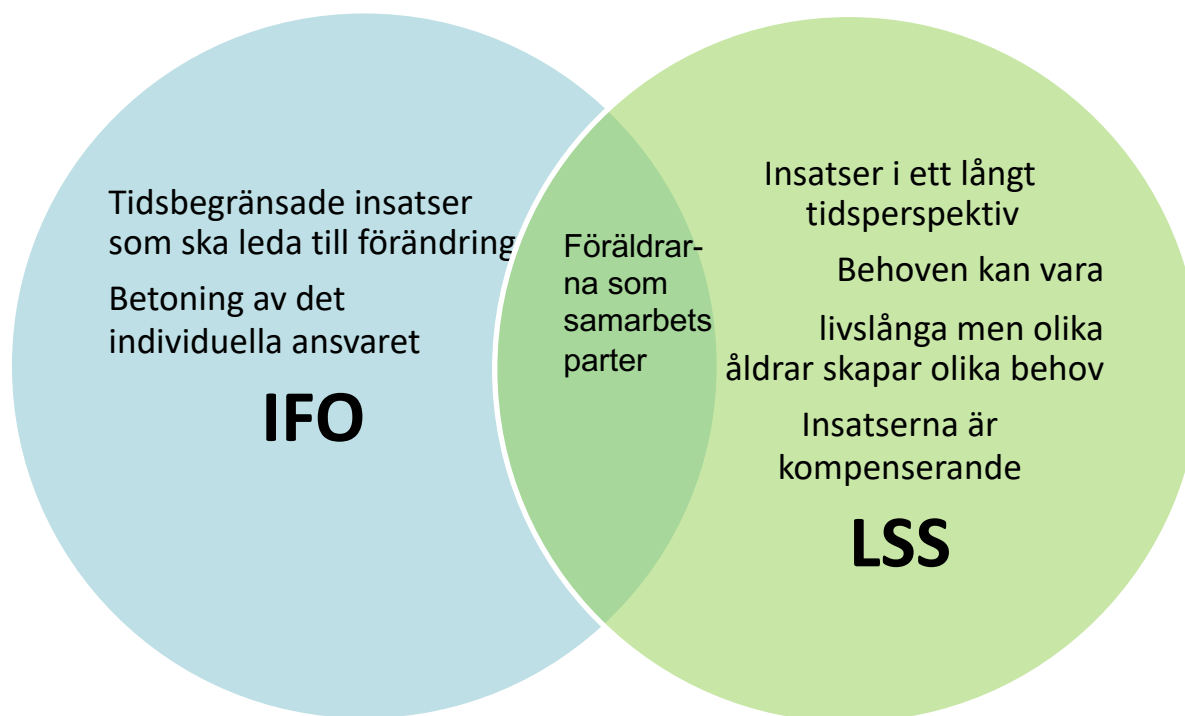
Gör orosanmälan ”... då man märker att föräldrar inte kan styra upp en insats eller är taskiga mot barnet...”.

---

# Dilemma 4:

Enheterna drivs av olika rationaliteter

---



- Frivillighet
  - Allians med föräldrarna möjliggör insatser
-

”Vid åtgärder som rör barn ska barnets bästa särskilt beaktas”  
(1993:387 6a§, 2001:453 2§).

”Barnet ska få relevant information och ges möjlighet att framföra sina åsikter. Barnets åsikter ska tillmätas betydelse i förhållande till barnets ålder och mognad.”  
(1993:387 8§, 2001:453 11 kap. 10§).



- Vad hände med barnet med funktionsnedsättning i dessa vinjetter?
  - Ingen föreslår att man ska prata med barnen...
  - Okunskap om AKK
  - Vem ska prata med barnet?
-

- Barn med funktionsnedsättning löper mycket högre risk än andra barn att utsättas för våld och övergrepp!

*Om barn med funktionsnedsättning i Sverige och deras utsatthet för våld och kränkningar.*

Svedin, Carl Göran, Linda Jonsson och Åsa Landberg (2016)  
Stockholm: Allmänna barnhuset.

---

# Varför överrepresenterade?

- Stress hos föräldrar
  - Förståelse för föräldrarnas utsatta position
  - Viktigt med god relation till föräldrarna
-

”... våra barn är mer utsatta...”.

”Barn som far väldigt illa hemma och är multihandikappade. Vem ska föra det barnets talan? Eller barn som hamnar på institution och föräldrarna drar sig tillbaka?”

”Jag gjorde hembesök igår. Jag är en tant som kommer två gånger om året. Inte öppnar de sig för mig... och vad ska de säga om sin personal och om sina föräldrar?”

---

- ”Hur utreder man dessa barn? Barn utan språk? Vem pratar med barnet? Vem har kompetens här? Om man pratar rättssäkerhet? De är ju väldigt utlämnade till sin omgivning på ett väldigt otäckt sätt egentligen...”.
  - ”Som ett brev på posten. Svårt med gränser. De råkar illa ut, svårt med gränser, inga varningsklockor.”
-

- Bristande samverkan leder inte bara att klienter riskerar att hamna mellan stolarna, utan kan också leda till att väsentliga brister i stödet inte upptäcks.
-

# Samverkan



Organisatoriska mellanrum uppstår när samordning av aktiviteter uteblir eller misslyckas, när en persons, grupps eller organisations ansvar, befogenheter, ambitioner, kompetens eller information tar slut utan att någon annan person, grupp eller organisation tar vid.

(Tyrstrup 2014)

---



# Vilken helhet är vi en del av?

Hur ser det faktiskt ut?

Gör någon annan det vi tänker att de har ansvar för att göra?

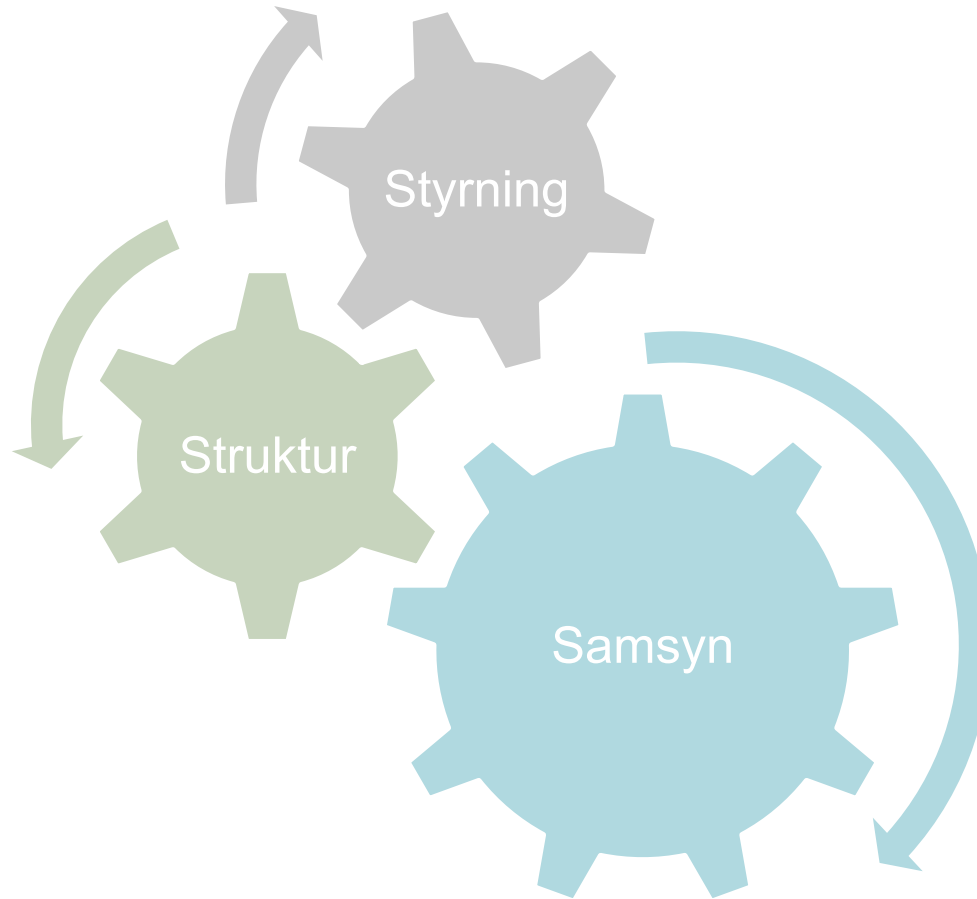
Och hur tar vi reda på det?

---

# Vad såg vi?

- Ser varandra som motparter, inte samarbetsparter
  - Personbunden samverkan
  - Aktivt ställningstagande för samverkan saknas ofta.
  - Motsättning mellan samverkan och ekonomi
  - Okunskap om varandras uppdrag på både handläggare- och chefsnivå
  - Samlokaliseringar som görs har kort varighet, samverkansforum initieras men rinner ut i sanden
-

# Förutsättningar för samverkan: De tre S:en



## STYRNING

**Legitimera** samverkan och **följa upp** hur det fungerar

Tydliggöra ansvarsområden och regelsystem

Formulera gemensamma mål för samverkan

Hur ska kostnadsfrågor hanteras?

Avsätta nödvändiga resurser för samverkan

## STRUKTUR

Avtal, riktlinjer, handlingsplaner

Gemensamma mötesforum

Tydlighet kring mål, målgrupper

Tydlighet kring yrkesroller, ansvarsfördelning

Rutiner för samverkan

## SAMSYN

Kontaktytor och kommunikation

Öppet och prestigelöst samtalsklimat

Kunskap om varandras uppdrag, resurser och begränsningar

Gemensam bild av vissa grundläggande förhållanden – t ex

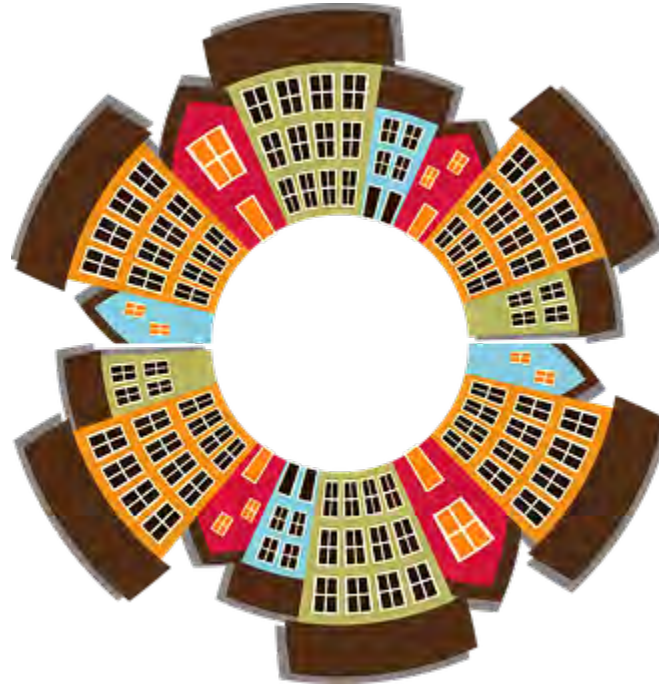
hur problem ska uppfattas och angripas?

Då strukturella förutsättningar, styrning och tydliga mål för samverkan är  
bristfällig tenderar samverkan att bli  
personbunden.

(Danermark 2000)

---

# Lilla kommunen



- Fysisk närhet
  - Personkännedom
  - Informell karaktär på samverkan
-

# Några citat från lilla kommunen

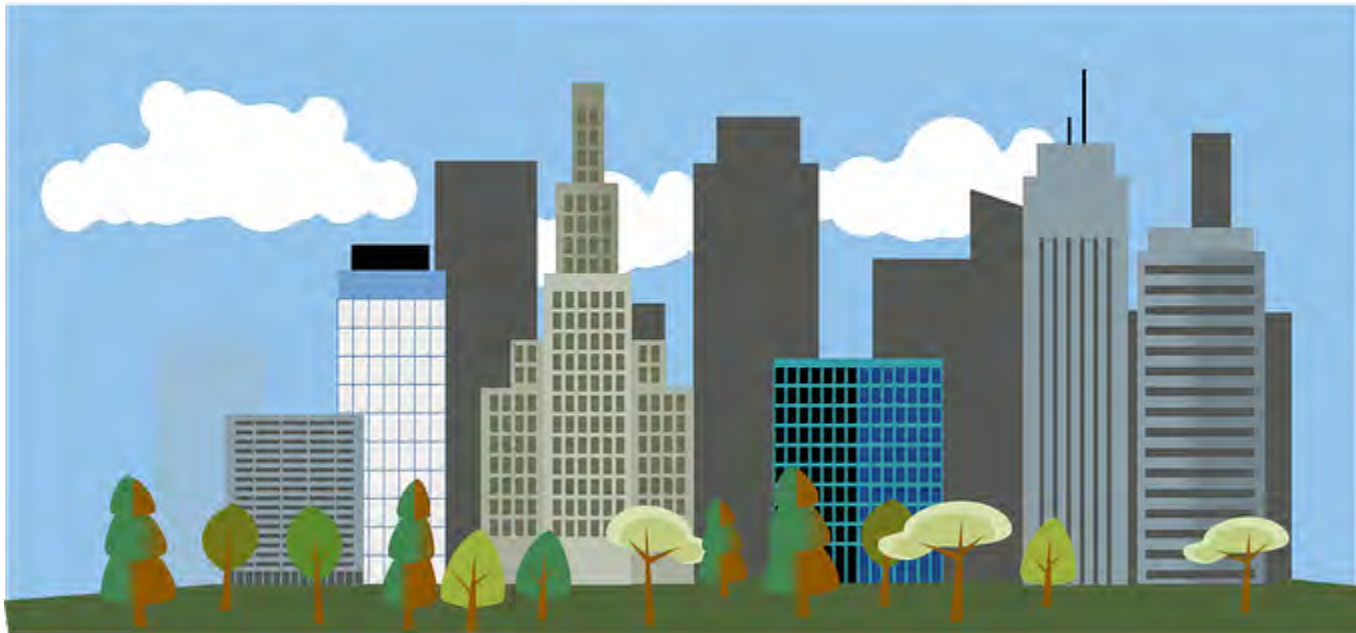
”Vi har ju haft barn som inte haft en diagnos men där det ändå stått klart att det är en funktionsnedsättning hos barnet och inte brist i föräldraförmågan. Där finns det något papper om att det ska ligga hos IFO. Men det kastar vi bakom oss och jag arbetar med funktionsnedsättningen, för det är jag bäst på, och IFO arbetar med föräldraförmågan”

”Det är familjen och barnen som ska stå i centrum. Vi kan inte dividera på mötet, vi måste ta det på kontoret mellan oss och hålla familjen utanför det.”

”Det viktigaste är att när vi tillsätter insatser så gör vi det koordinerat med varandra”

---

# Stora kommunen



- Fysiska avstånd
  - Formaliserad samverkan
-



# Kärnkomponenter i modellen:

- Tydliggör
    - skillnader i uppdrag,
    - vem som har ansvar för vad
    - och hur kostnader ska fördelas
  - Beskriver rutiner för samverkansprocessen
  - Skapar forum för att interagera
  - Långsiktighet: Återkommande kunskapsinsatser, och rutiner för att introducera nyanställda om samverkansmodellen
-

# Några citat från stora kommunen

”Ja, det upplever jag här, att man är varandras kollegor, inte varandras motsatser. Att det inte bara blir en broms. Nu kan vi hjälpas åt.”

”Samarbetet har lett till att vi kompletterar varandra på ett annat sätt. Vi ser på olika aspekter.”

”Jag tänker också att relationen är viktig. När man väl har träffats på t ex ett nätverksmöte, så är det bara ett telefonsamtal bort att man ringer den här socialsekreteraren och frågar: Hur tänker ni kring det här ärendet? Då har man fått ett ansikte på de som sitter på individ och familjeomsorgen...”

---

# Vad har de gemensamt?

- Ledningen prioriterar aktivt samverkan
  - Ledningen möjliggör gemensamma ekonomiska lösningar
  - Lätta kontaktvägar
  - Samsyn
    - Tillit
    - Kunskap om varandra
  -
-

# Varför samverka?

För att lösa något man inte klarar av på egen hand, för att uppnå något som ingen part var för sig skulle kunna uppnå.

---

- Fokus på individen, inte gränsdragningsfrågor
- Fokus på att hitta gemensamma lösningar
- Ökad kunskap om vilka insatser som finns/saknas

”Idag behöver vi inte reda ut ansvarsfrågan mellan enheterna. Istället kan vi koncentrera oss på familjen”

---

# Några slutsatser

- Samverka när det är nödvändigt för att hjälpa klienten
- Välj rätt form för samverkan
- Det räcker inte att sitta under samma tak



# Forts...

- Enbart personliga kontakter är en osäker grund för samverkan som håller över tid
- Det räcker inte att inrätta forum och former för samverkan – de måste också hållas vid liv
- När samverkan fungerar kan man släppa fokus på gränsdragningsfrågor och istället fokusera på att hjälpa individen



---

**FOU**  
**Södertörn**

[www.fou-sodertorn.se](http://www.fou-sodertorn.se)

---