

Stefan Fölster

# Den inkluderande staden



Stadsutveckling i kommuners  
gränstrakter med exemplet  
Järva Storstad

Rapporten finns på

[www.inkluderande  
-staden.se](http://www.inkluderande-staden.se)

Initiativ av

Byggvesta  
Hyresgästförening  
en  
Riksbyggen

## Ny forskning om grannskapens betydelse (Chetty & Hendren 2016a).

- Följt 7 miljoner familjers flytt mellan grannskap.
- Belägger orsakssamband.
- Barnens inkomster som vuxna konvergerar till boenderegionen i en takt av 4% per livsår.

## Ny forskning om grannskapens betydelse II (Chetty, Hendren & Katz, 2016).

- Riktigt experiment med slumpmässigt urval och kontrollgrupper.
- Barnens inkomster som vuxna ökar med en tredjedel om de kan växa upp i normal grannskap.
- Kan dessa resultat överföras på svenska förhållanden?

# 80 miljarder nuvärde av att lyfta Järva storstad - varav 63 mdr för offentliga kassor





THE  
**PUBLIC WEALTH  
OF CITIES**

HOW TO UNLOCK  
HIDDEN ASSETS TO BOOST  
GROWTH AND PROSPERITY

**DAG DETTER  
STEFAN FÖLSTER**

## Vad göra enligt forskningen?

- **Viktigast: Undvik geografisk isolering där många barn med låga inkomster samlas.**
- **Sammanlänkade stadsdelar, blandad bebyggelse, integrerade arbetsplatser.**
- **Brottslighet.**
- **Skolans kvalitet, men svagare evidens för mer resurser till skolor.**

# Varför lyckades Mechelen bättre än Molenbeek?



Bart Somers, borgmästare sedan 18 år

# Varför lyckades Mechelen bättre än Molenbeck?

- **Nolltolerans mot brott.** Över 200 övervakningskameror på offentliga platser runtom i staden. Synliga poliser på gatorna.
- **Sociala insatser.** Investerar i fattigare kvarter. Medelklassfamiljer kan få nyrenoverade bostäder till låg hyra i 6 år, mot att de på fritiden agerar som hjälpresurser och stöd i skolor och ungdomsgårdar.
- **Tidiga satsningar.** I Belgien väljer barn skola redan vid tre års ålder, och Mechelen har lockat barnfamiljer från medelklassen med löften om små klasser och garantier om kvalitativ utbildning.



# Exempel Westend i München



# Gott om plats för småföretagen



## **Brottslighet och skola**

- **München,**
  - **28% invandrare**
  - **, en av Europas säkraste städer.**
  - **Polisen löste 66% av alla brott, och 100% av alla mord.**
- **Tyskland från botten till nära toppen i Pisa.  
Pojke med invandrarbakgrund bättre i  
Matte än svensk pojke i genomsnitt.**

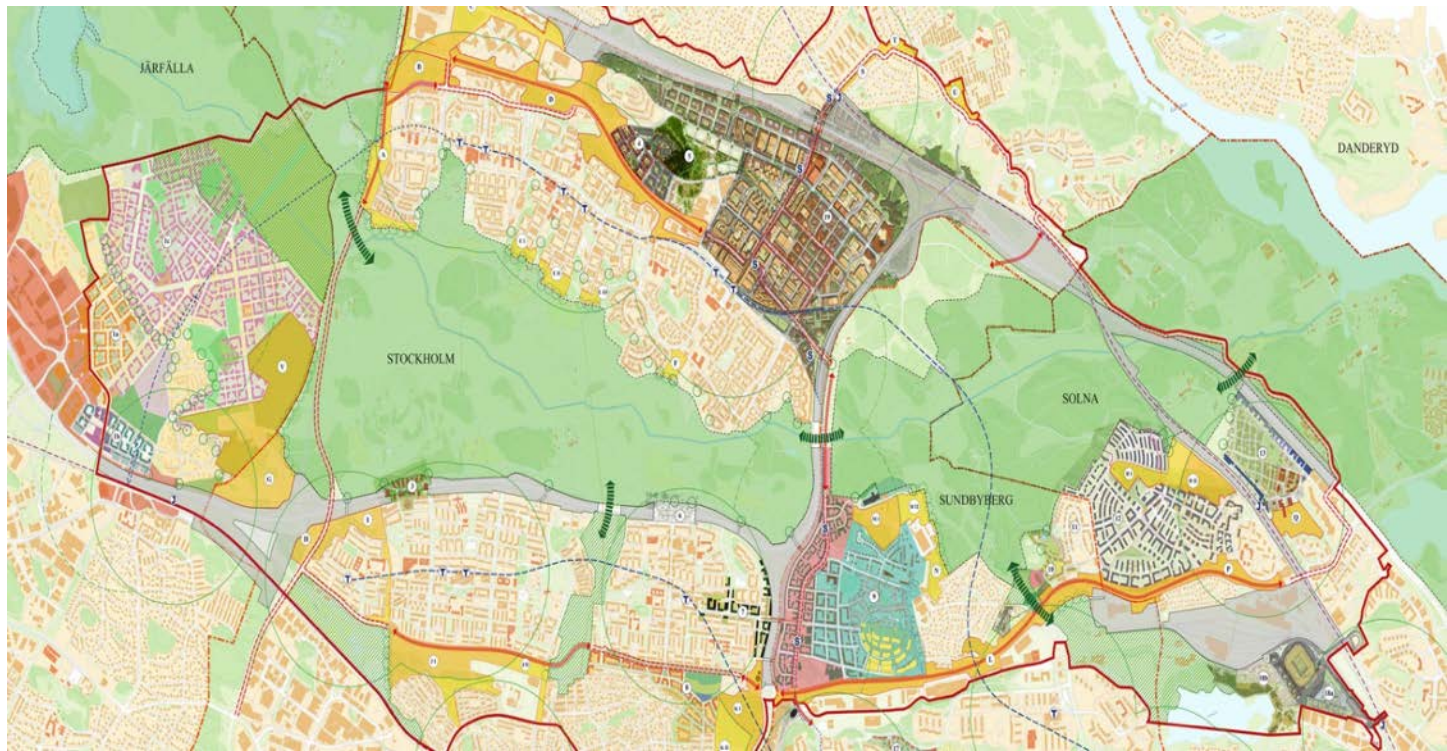
# Münchens ”sozialer Wohnungsbau”

- Grunden: Staden rabatterar markpriser och ger förmånliga krediter i gengäld för viss andel bostäder till lägre hyra under 25- 50 års tid.
- **Dessa bostäder får bara hyras ut till berättigade. Småbarnsfamiljer utan inkomster prioriteras. När dessa får tillräckligt med inkomster betalar de vanlig hyra.**
- **Prioritering av byggprojekt som blandar bostäder för olika socioekonomiska grupper.**

## Några slutsatser för svenska kommuner

- **Fler sammanlänkande stråk ger också plats för fler bostäder. Mer blandad bebyggelse, fler mikro-arbetsplatser.**
- **Ca 28 000 sociala kontrakt i socialtjänsten. Dessa skall ha barnperspektiv vilket. Kan tillämpas tydligare efter de nya forskningsrönen, dvs sprida ut hemlösa barnfamiljer bättre.**
- **Större socioekonomisk variation av lägenheter.**

# Exempel Järva Storstad: Fem kommuner skall samsas



# Så kan tydligare ansvar skapas

- Fem kommuner runt Järva bildar gemensamt utvecklingsbolag.
- Ansvarar för Social Investeringsfond (med stöd av staten).
- **Fonden ersätter enbart uppnådda resultat,**  
t.ex. ett antal fastighetsförvaltare och andra intressenter tar gemensamt initiativ för fler som klarar skolan, och få ersättning för uppnådda resultat.
- Därtill andra åtgärder mot brottslighet, för bättre skola och för fler i jobb.

Stefan Fölster

# Den inkluderande staden



Stadsutveckling i kommuners  
gränstrakter med exemplet  
Järva Storstad

Rapporten finns på

[www.inkluderande  
-staden.se](http://www.inkluderande-staden.se)

Initiativ av

Byggvesta  
Hyresgästförening  
en  
Riksbyggen