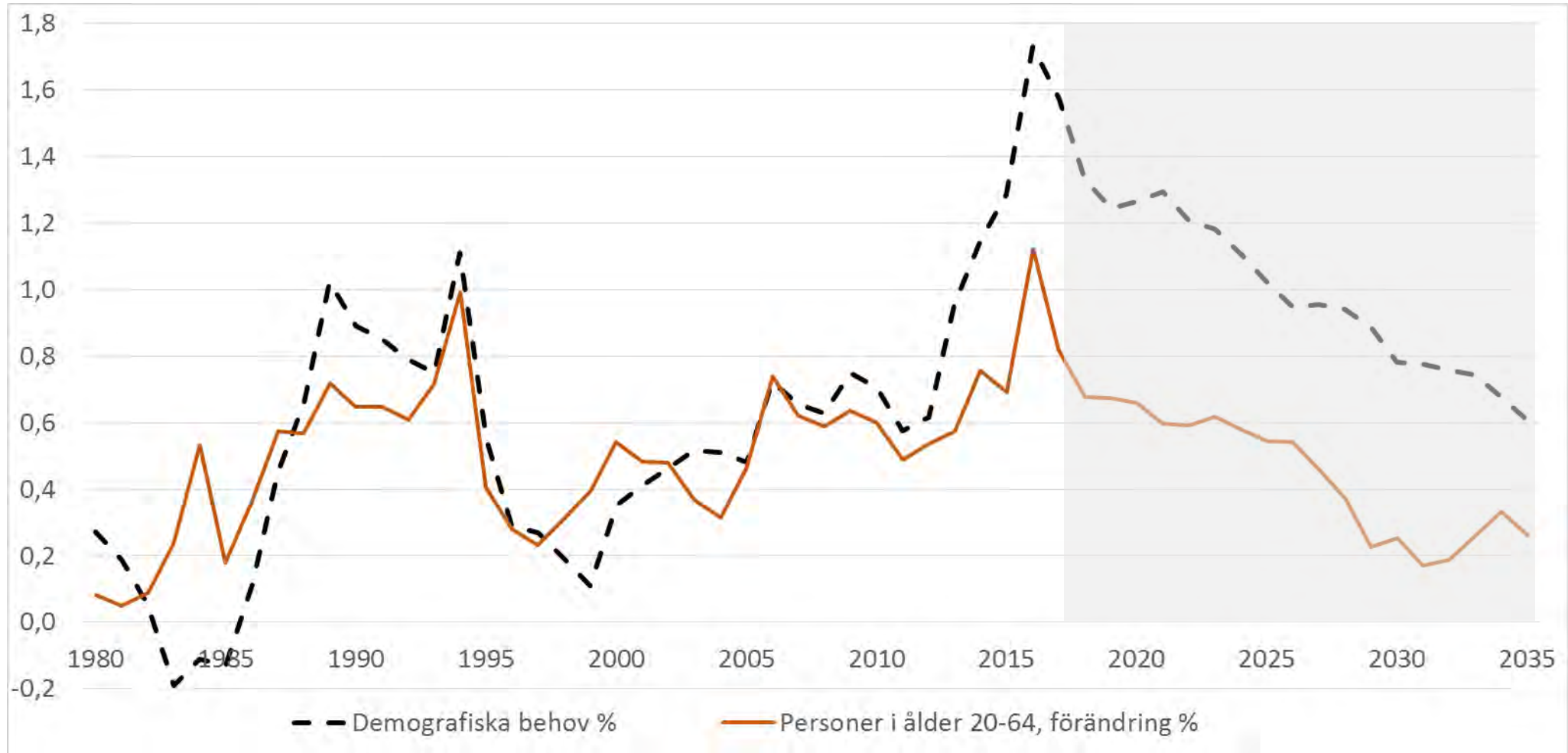
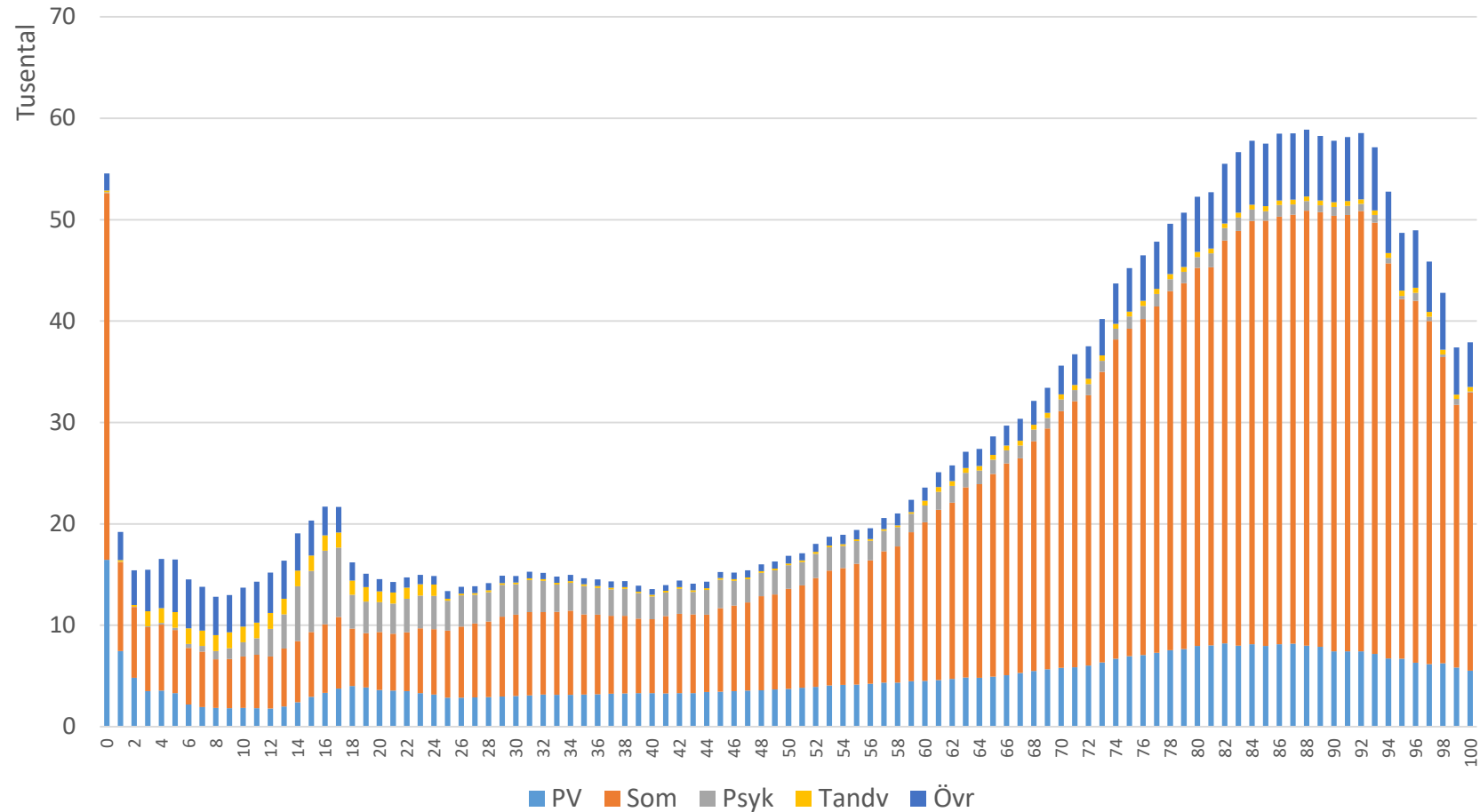


Årlig förändring av demografiskt betingade behov och arbetskraften

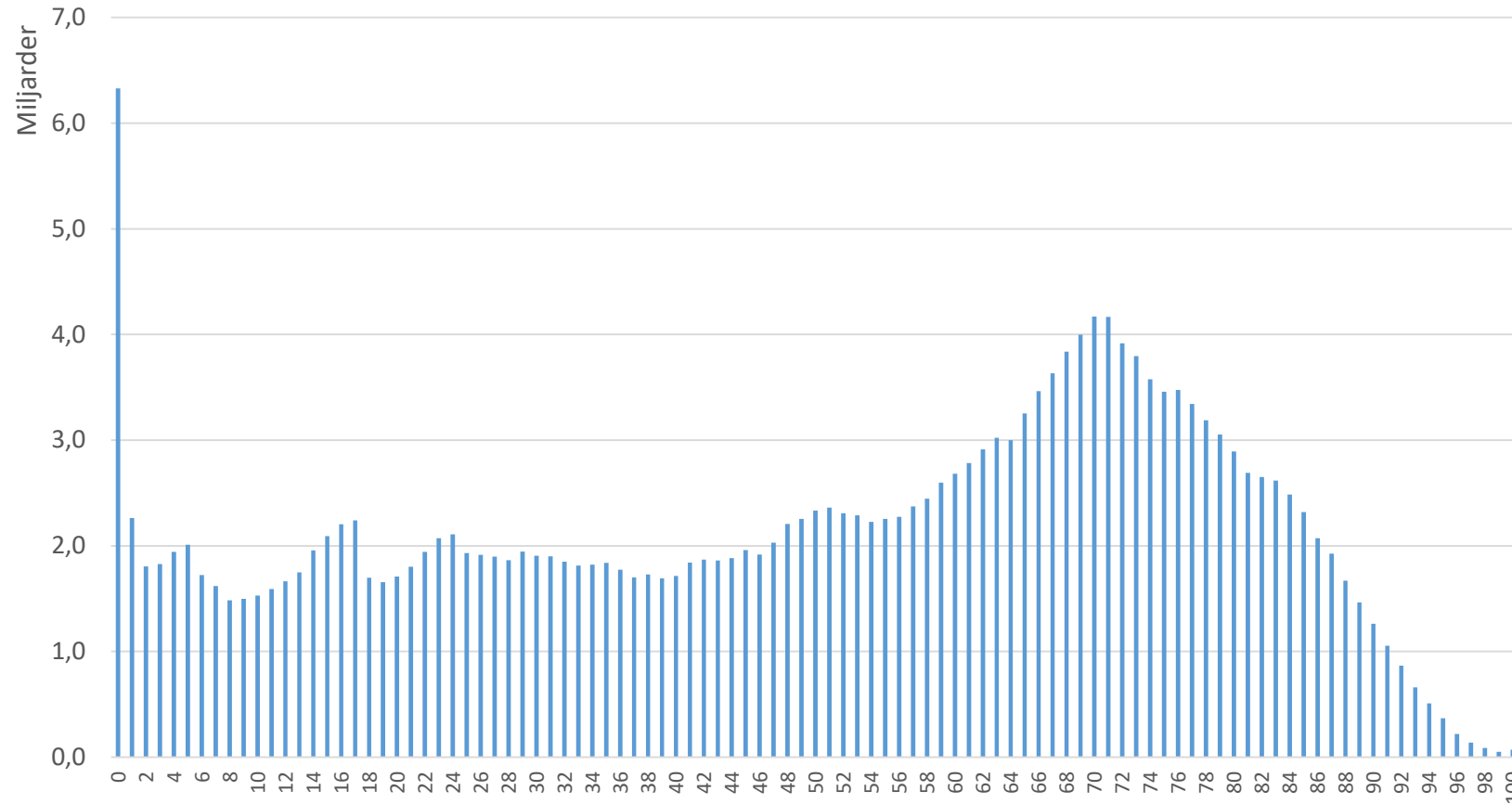


Prislapp per ålder och verksamhet

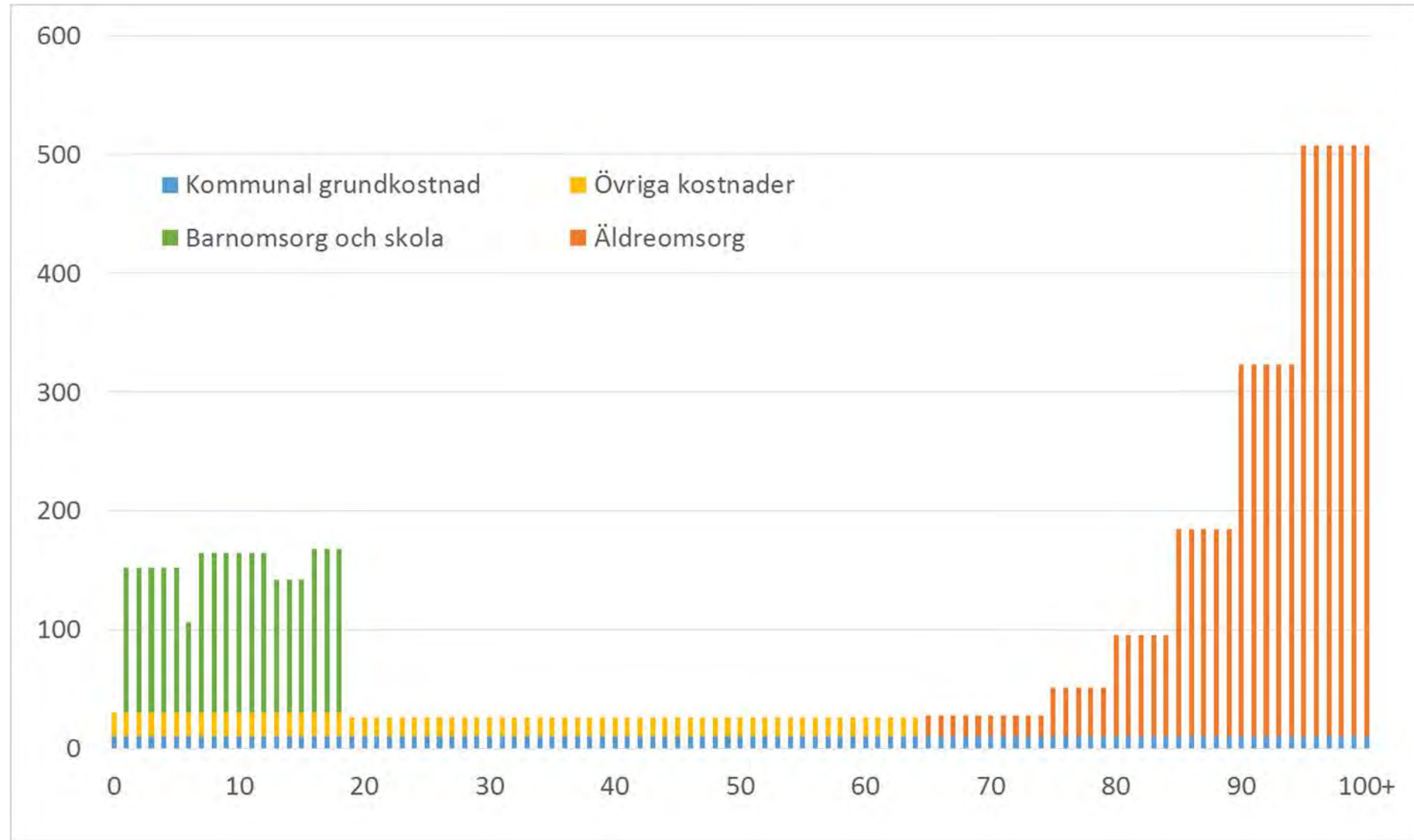


Total kostnad per åldersgrupp, miljarder kronor

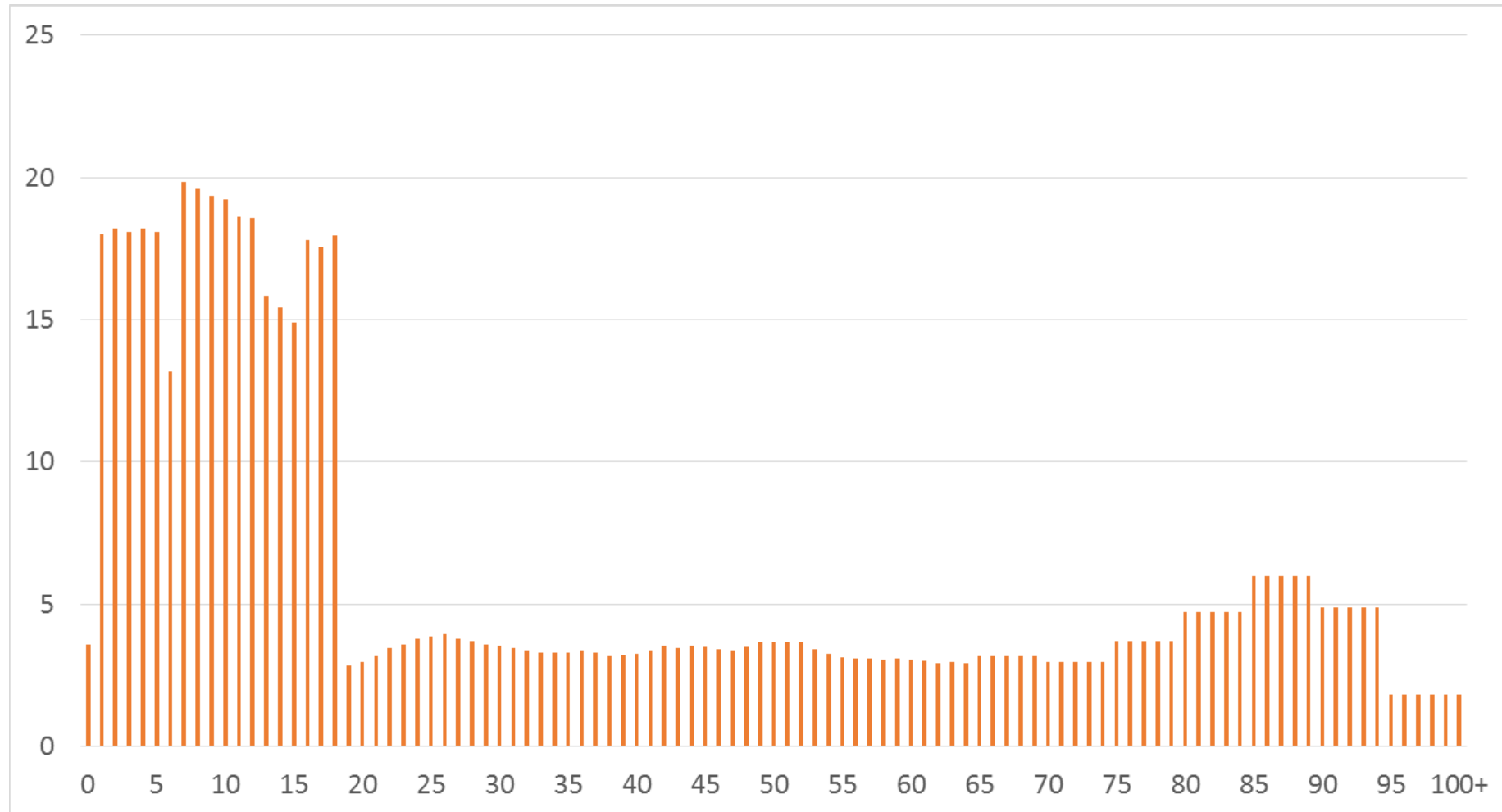
Total kostnad per åldergrupp



Kronor per invånare, tusental kronor

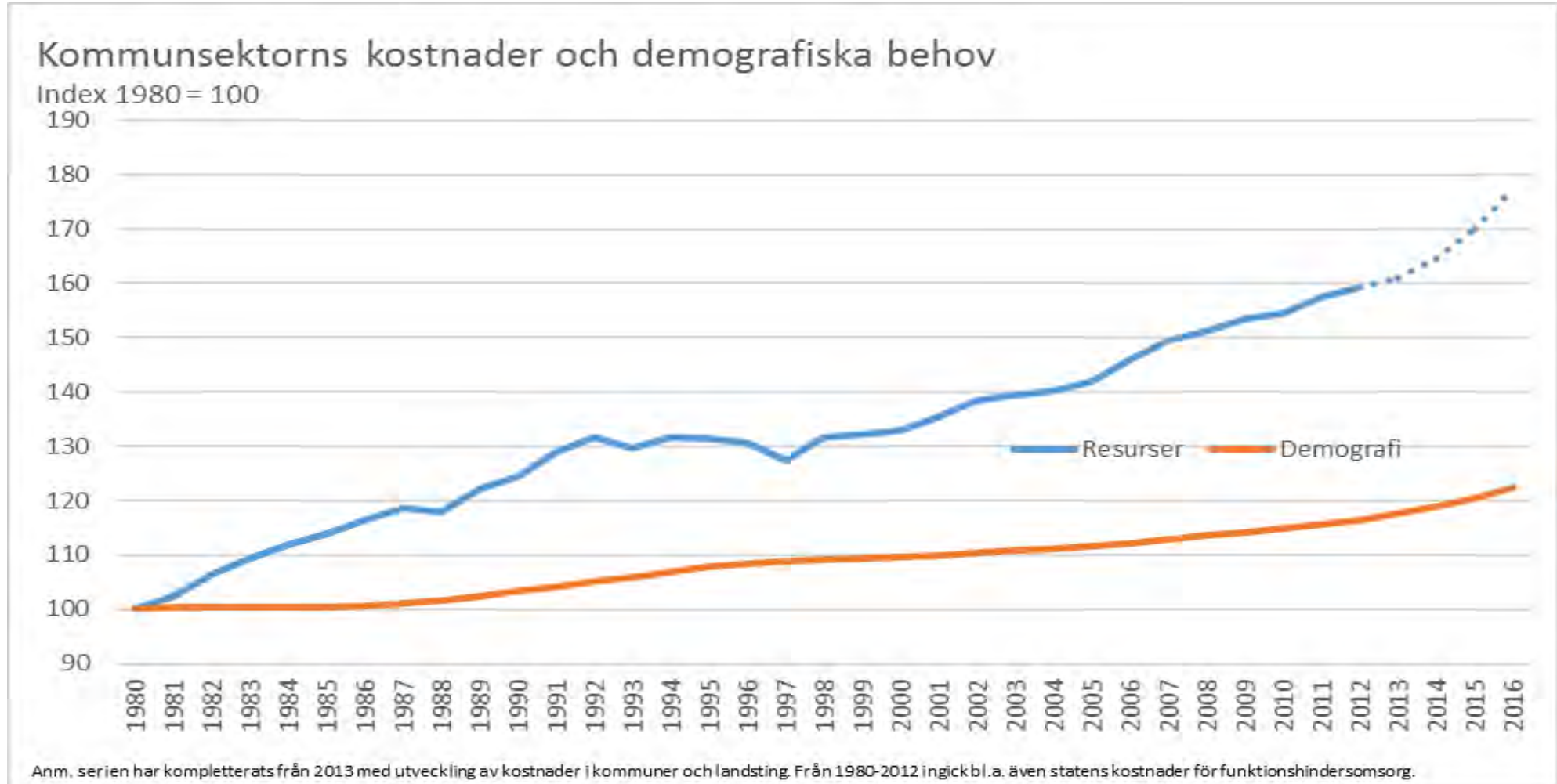


Kostnad per ålder, totalt 2016 tusental kronor



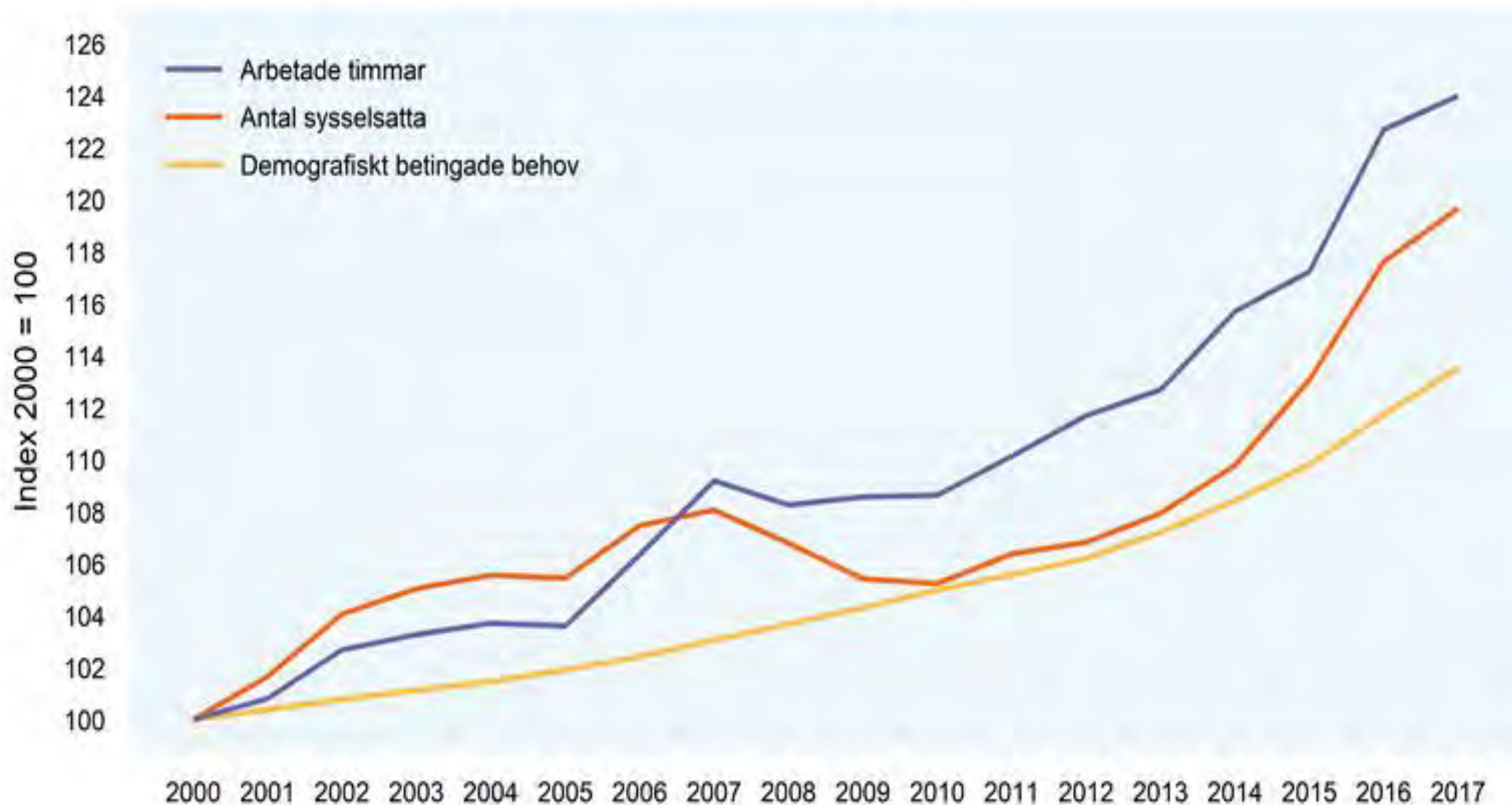
Ökade krav på välfärd

Utvecklingen av välfärdstjänster, resurser och befolkning



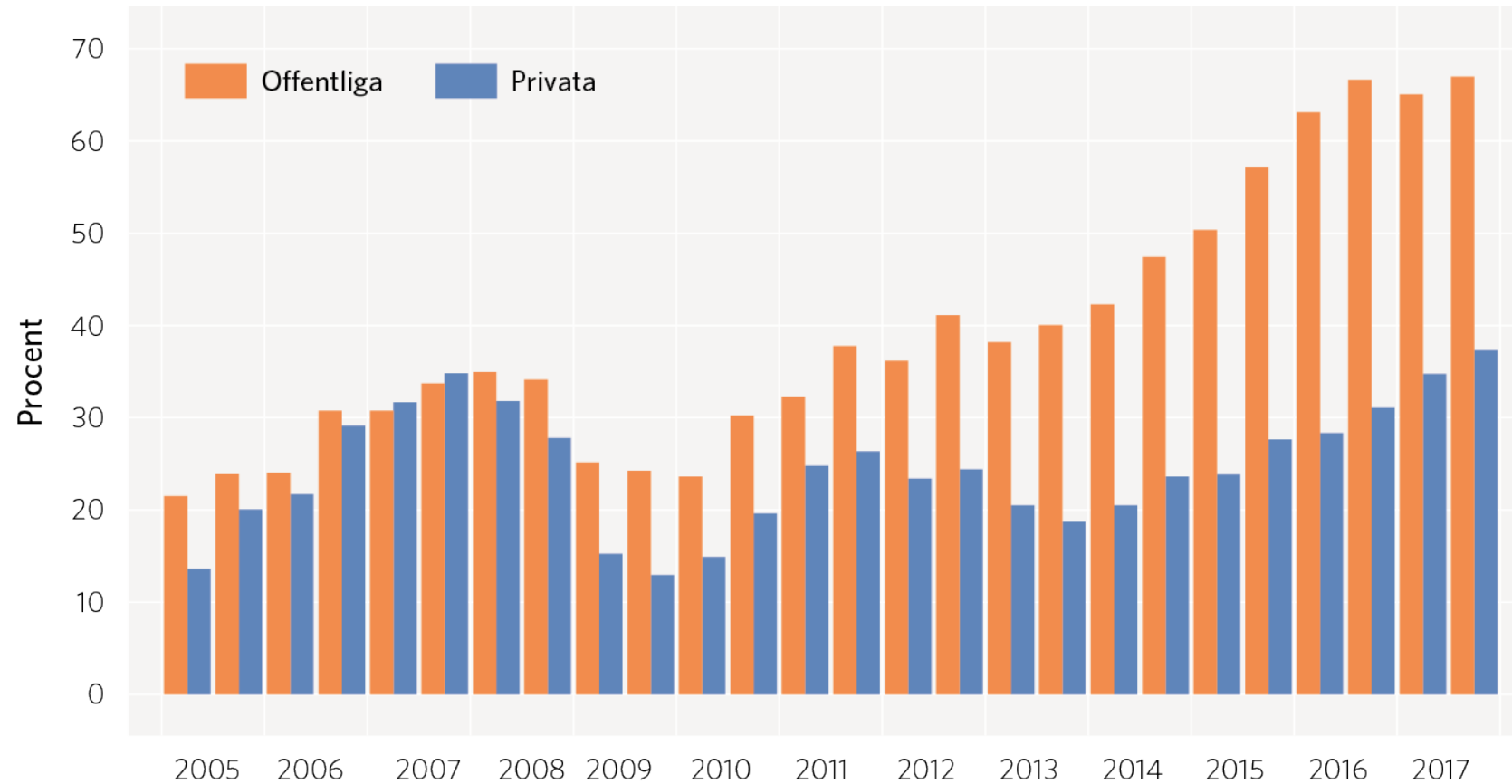
Kommunsektorns skattefinansierade verksamhet

Antal sysselsatta, arbetade timmar respektive demografiskt betingade behov



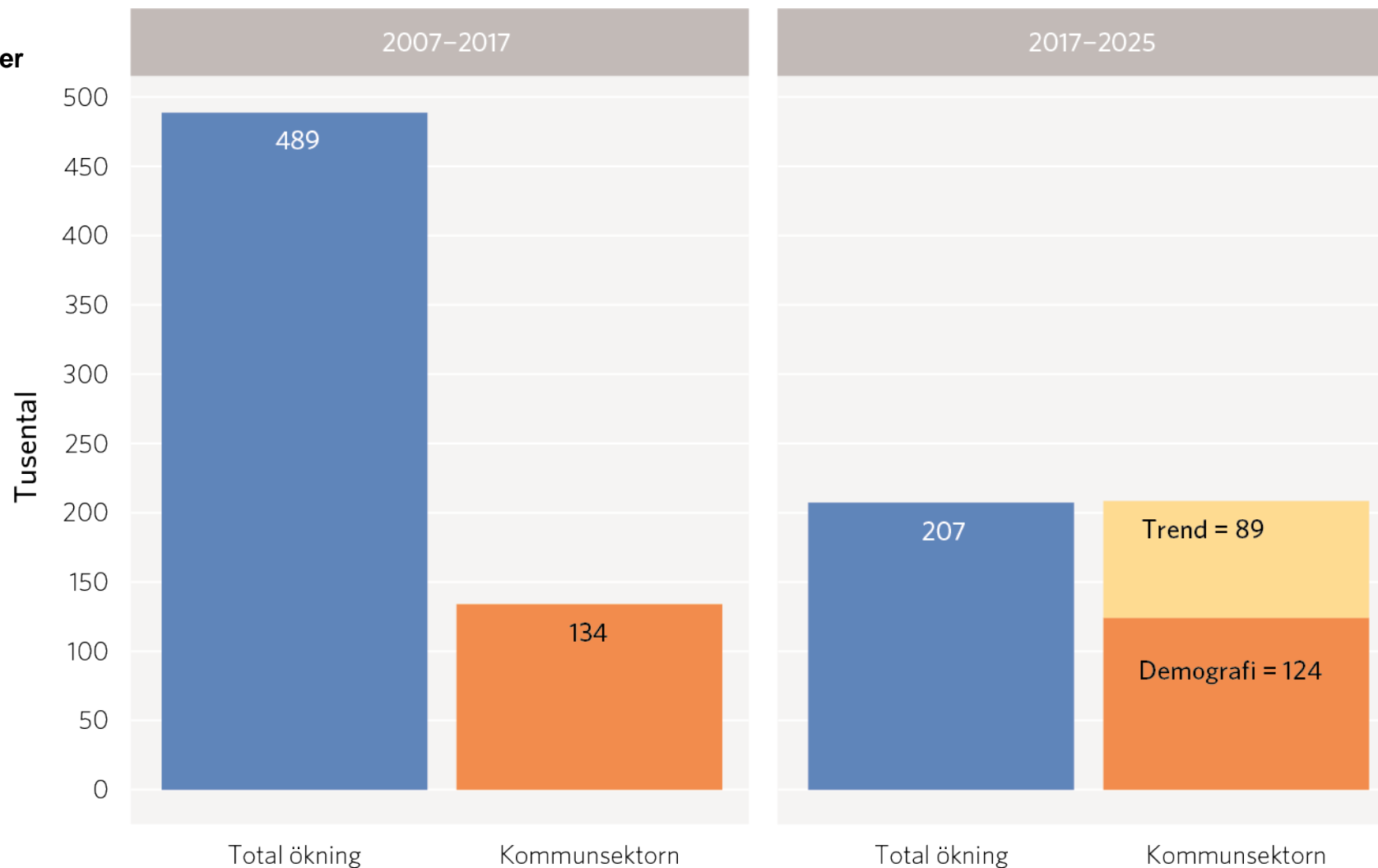
Brist på arbetskraft

Andel arbetsställen med rekryteringsproblem, procent, halvårsvärden

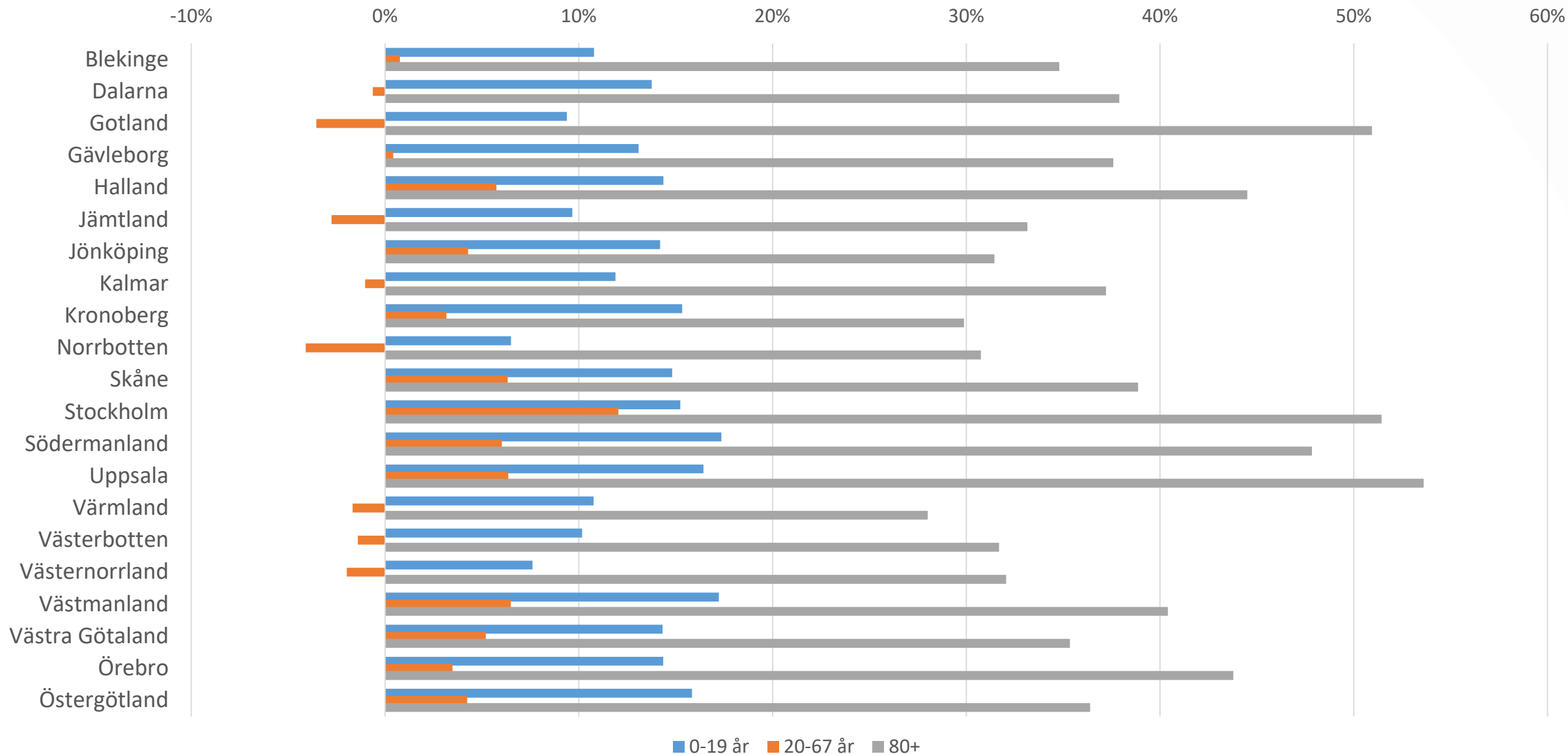


Total förändring antal sysselsatta samt kommunsektorn exklusive respektive inklusive trend

Tusental personer



Procentuell förändring av antalet personer under perioden 2017-2026, efter län.



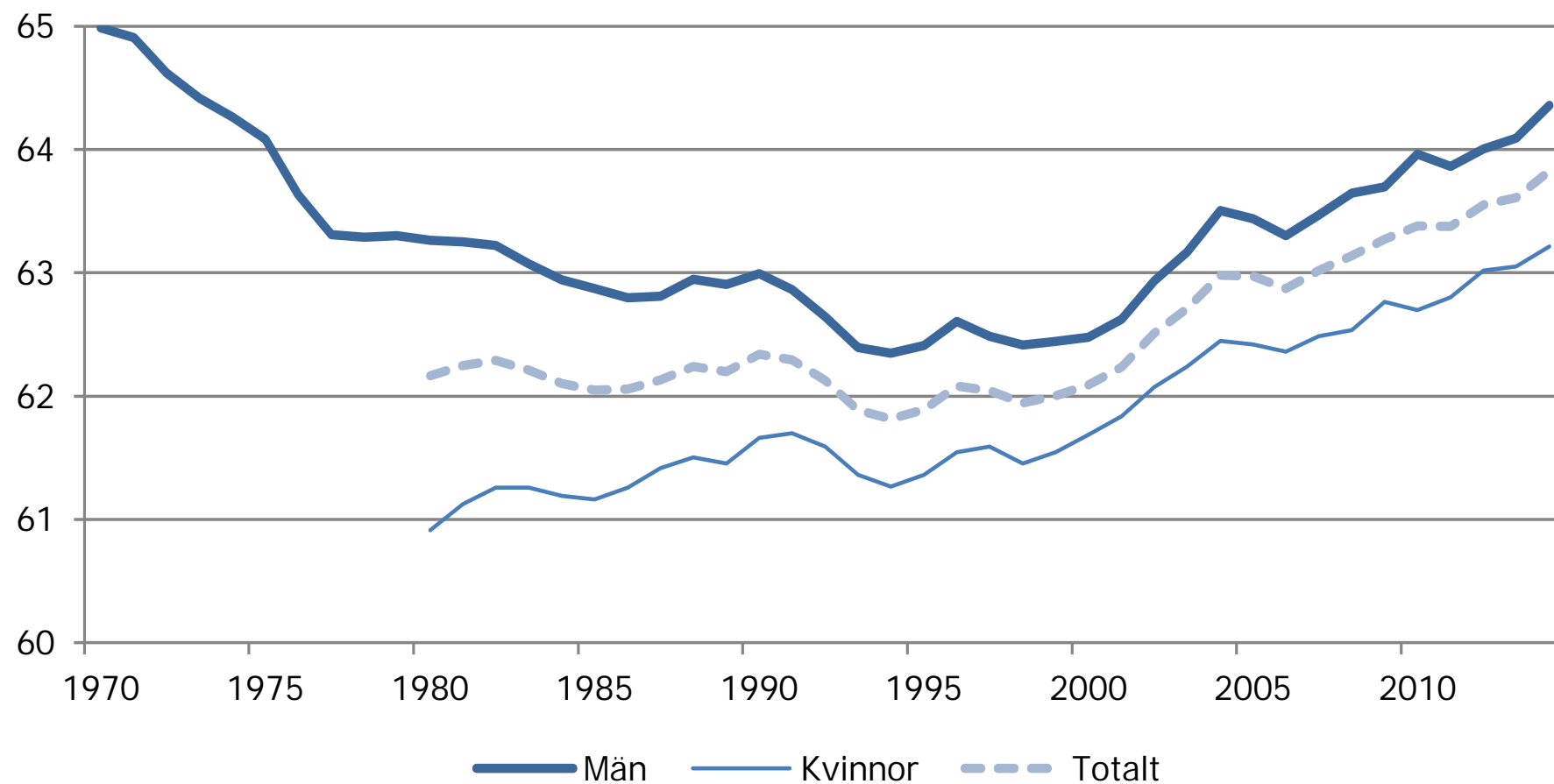
JOBBA LÄNGRE, ARBETA MER?

Senare utträde ut arbetsmarknaden

Inträde i arbetsmarknaden?

Om arbetstiden i snitt ökar från 91 till 95 procent minskar behovet med 59 000

Om vi jobbar två år längre så minskar vi behovet med 50 000.



Årlig förändring av demografiskt betingade behov och arbetskraften

