

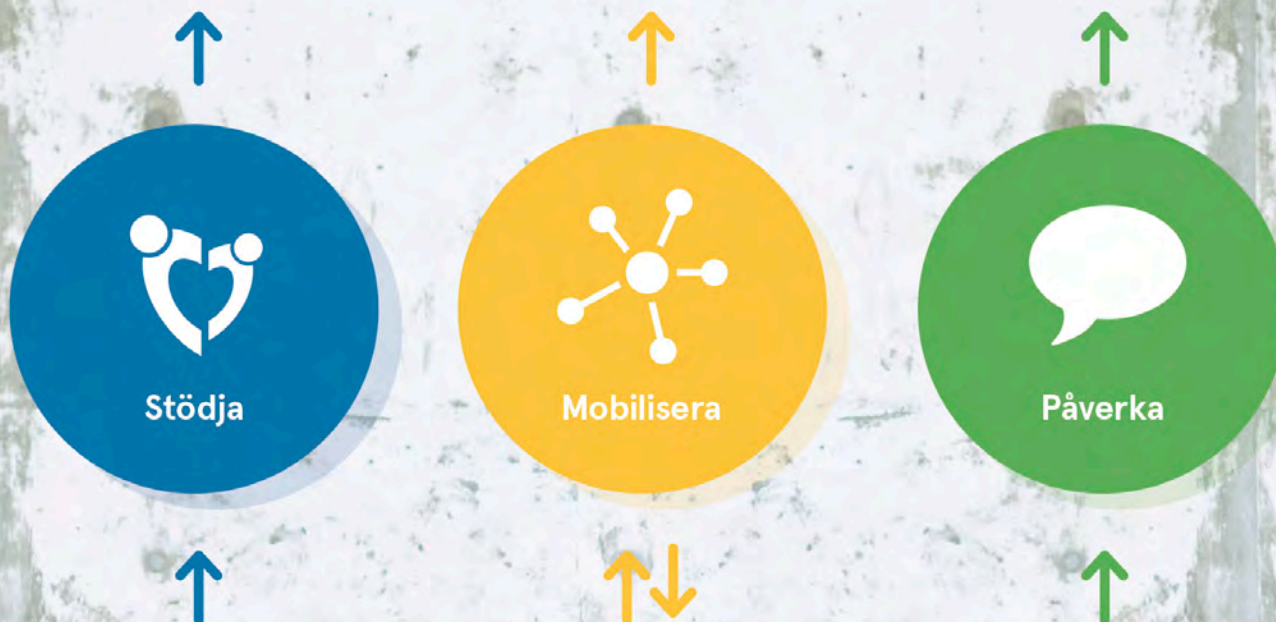
BRIS

Psykisk ohälsa

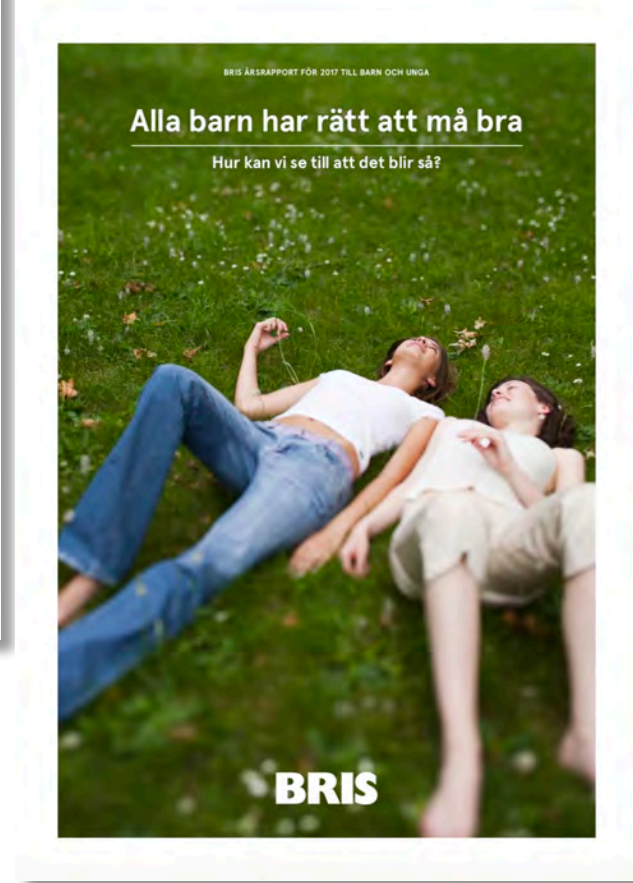
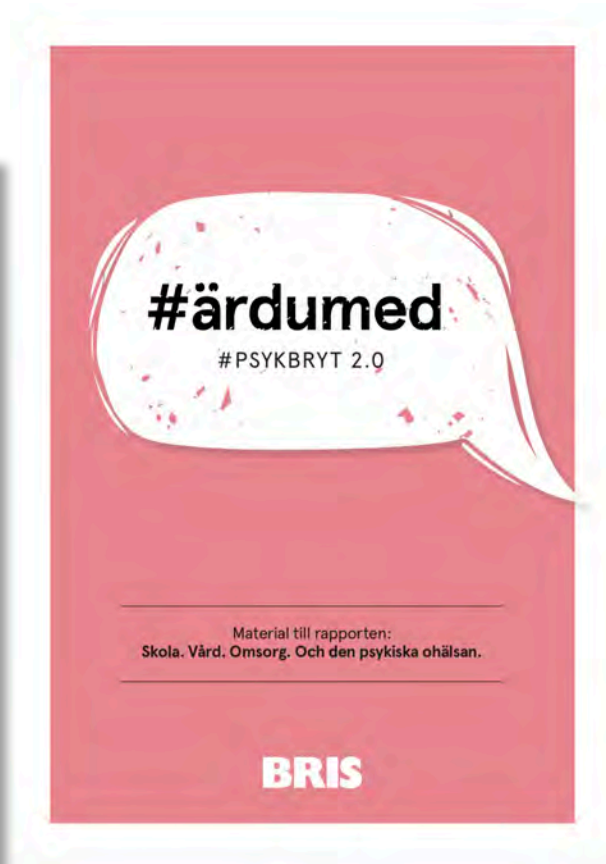
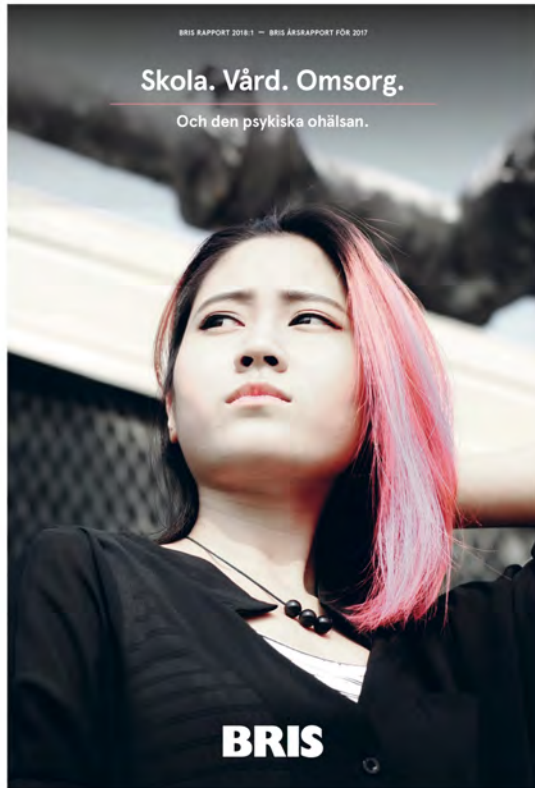
Magnus Jägerskog

#psykbryt

STÄRKA BARNETS RÄTTIGHETER



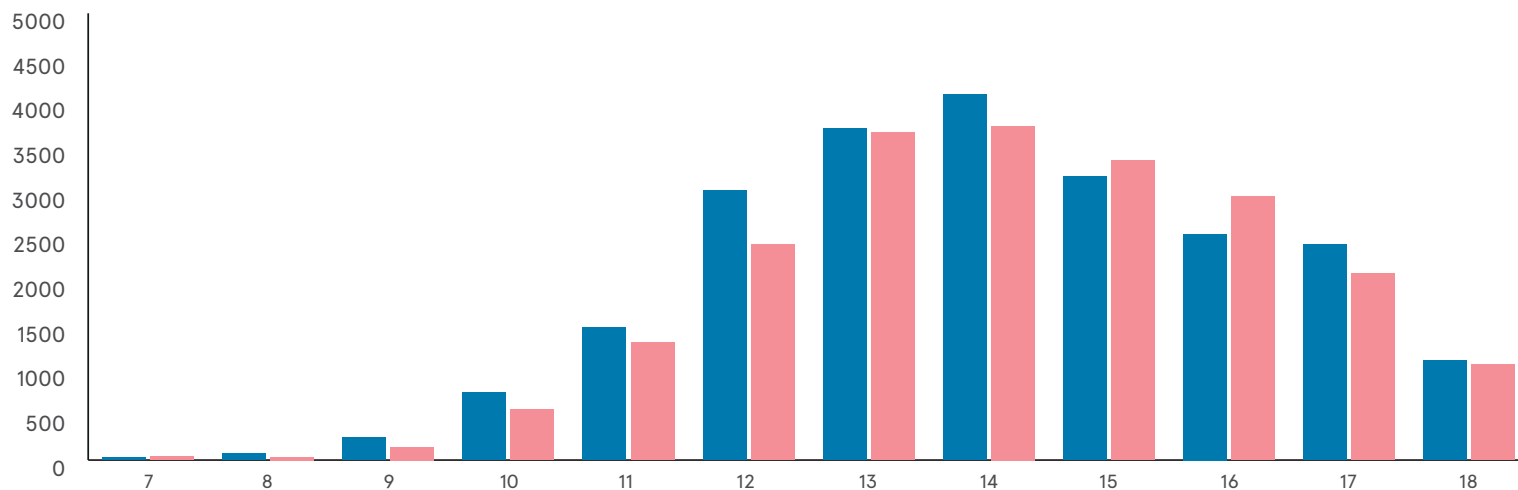
INSAMLING



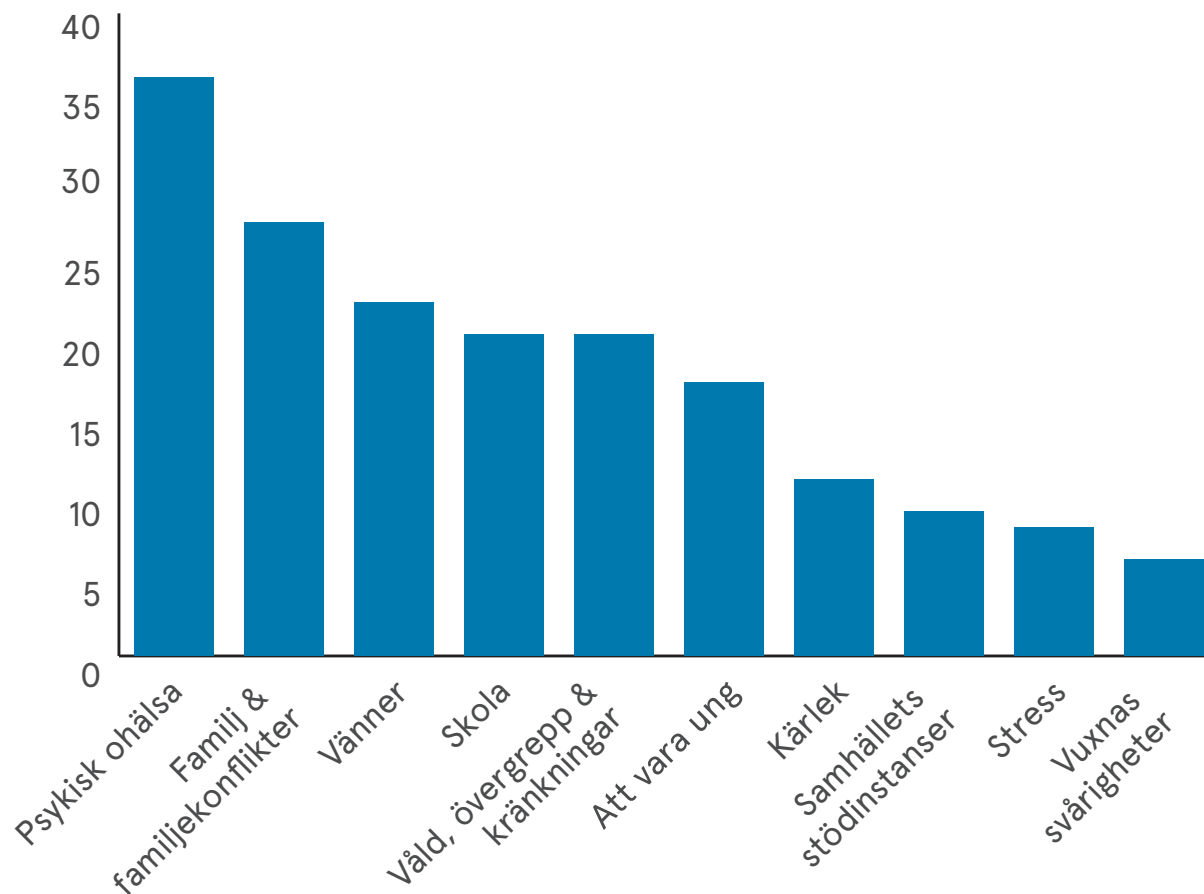
#psykbryt

Vem kontaktar Bris?

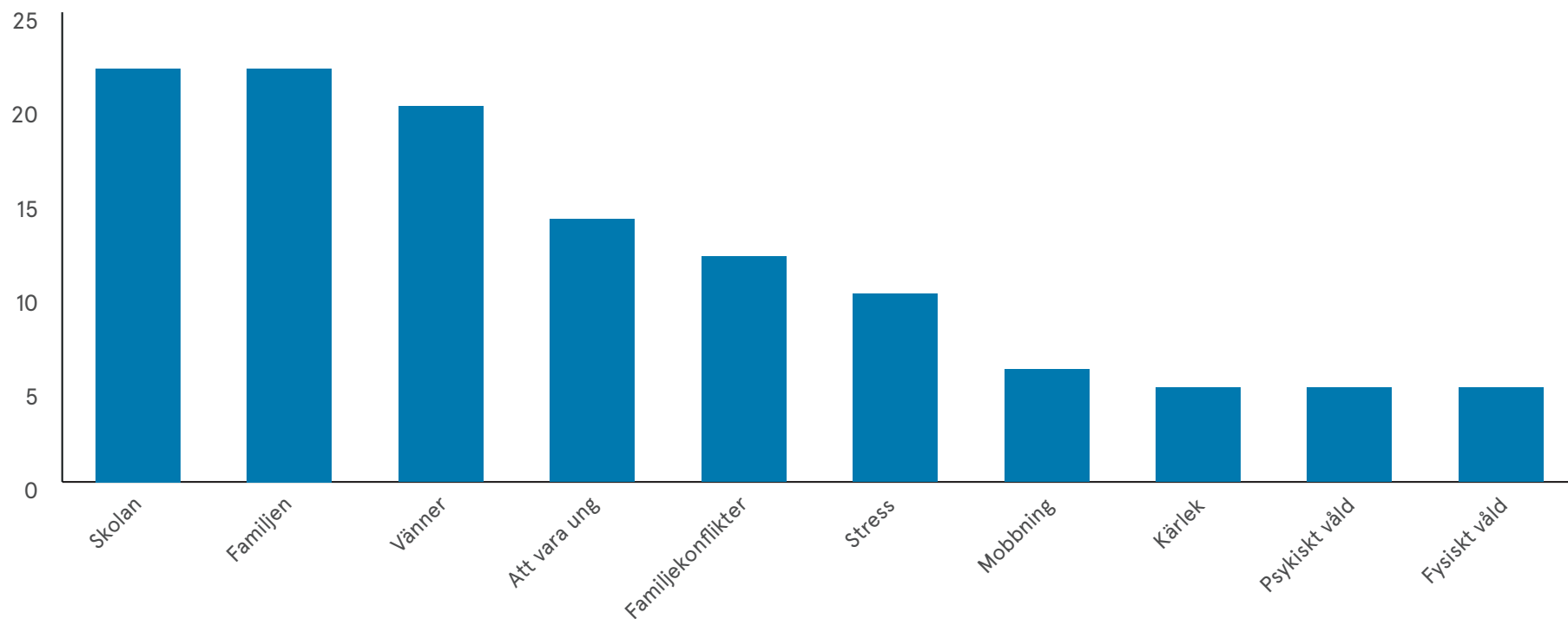
(Blå 2017 Rosa 2016)



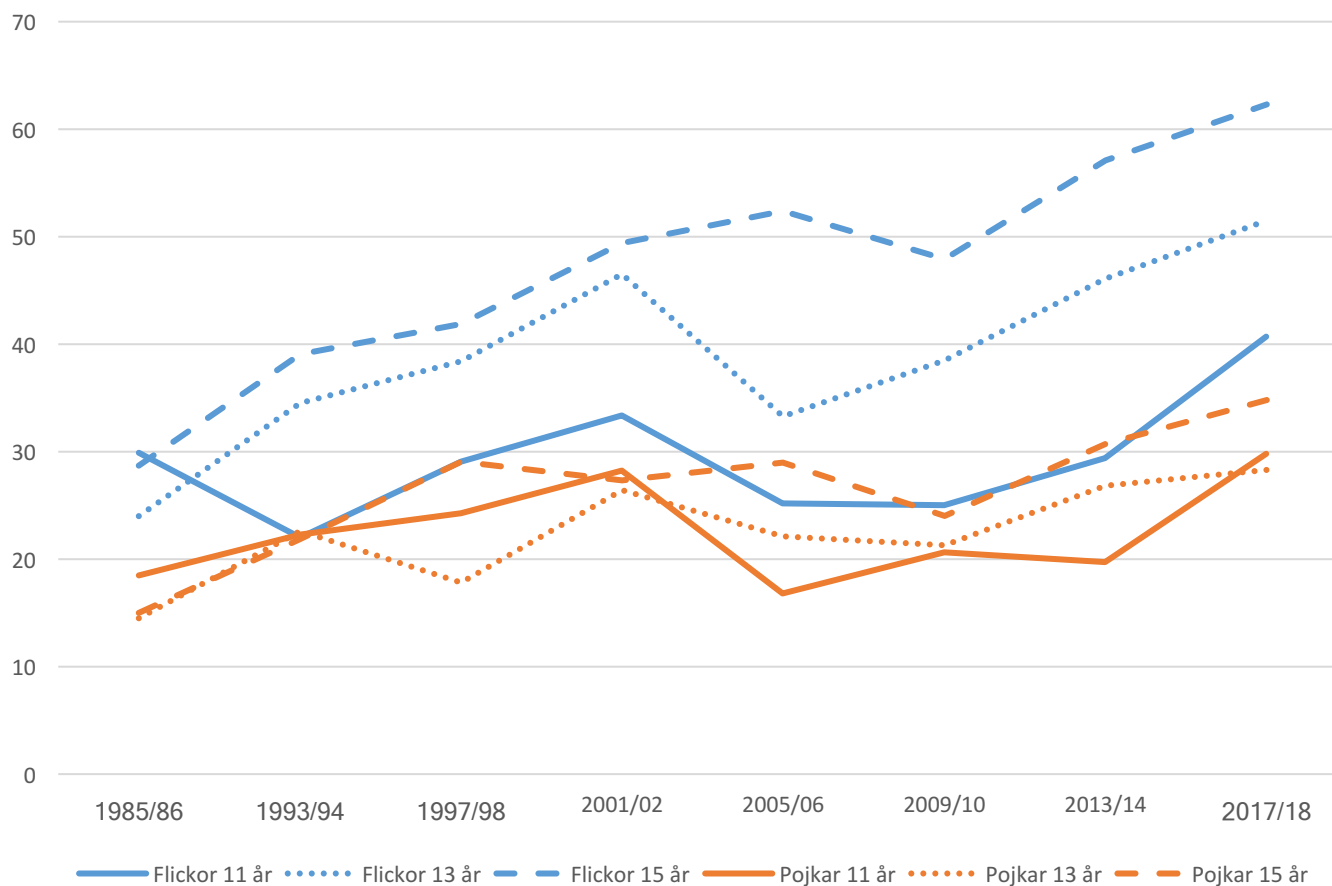
Kontaktområden 2017



Samband psykisk ohälsa

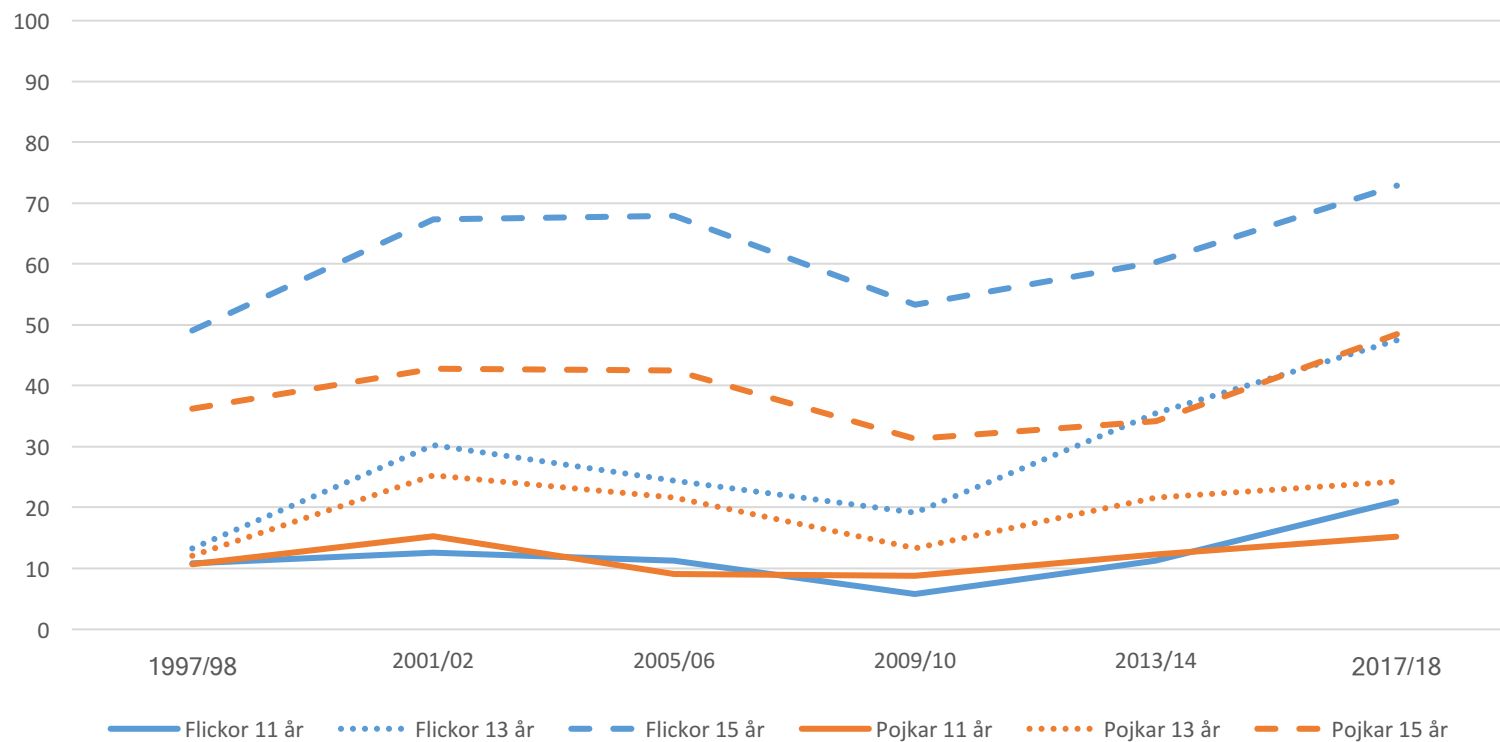


Andelen 11-, 13- och 15-åringar som har uppgett att de har haft minst två psykosomatiska symtom mer än en gång i veckan de senaste sex månaderna, 1985/86–2017/18, fördelat på kön. Folkhälsomyndigheten, Skolbarns hälsovanor.



hbsc
HEALTH BEHAVIOUR IN
SCHOOL-AGED CHILDREN
WORLD HEALTH ORGANIZATION
 COLLABORATIVE CROSS-NATIONAL STUDY

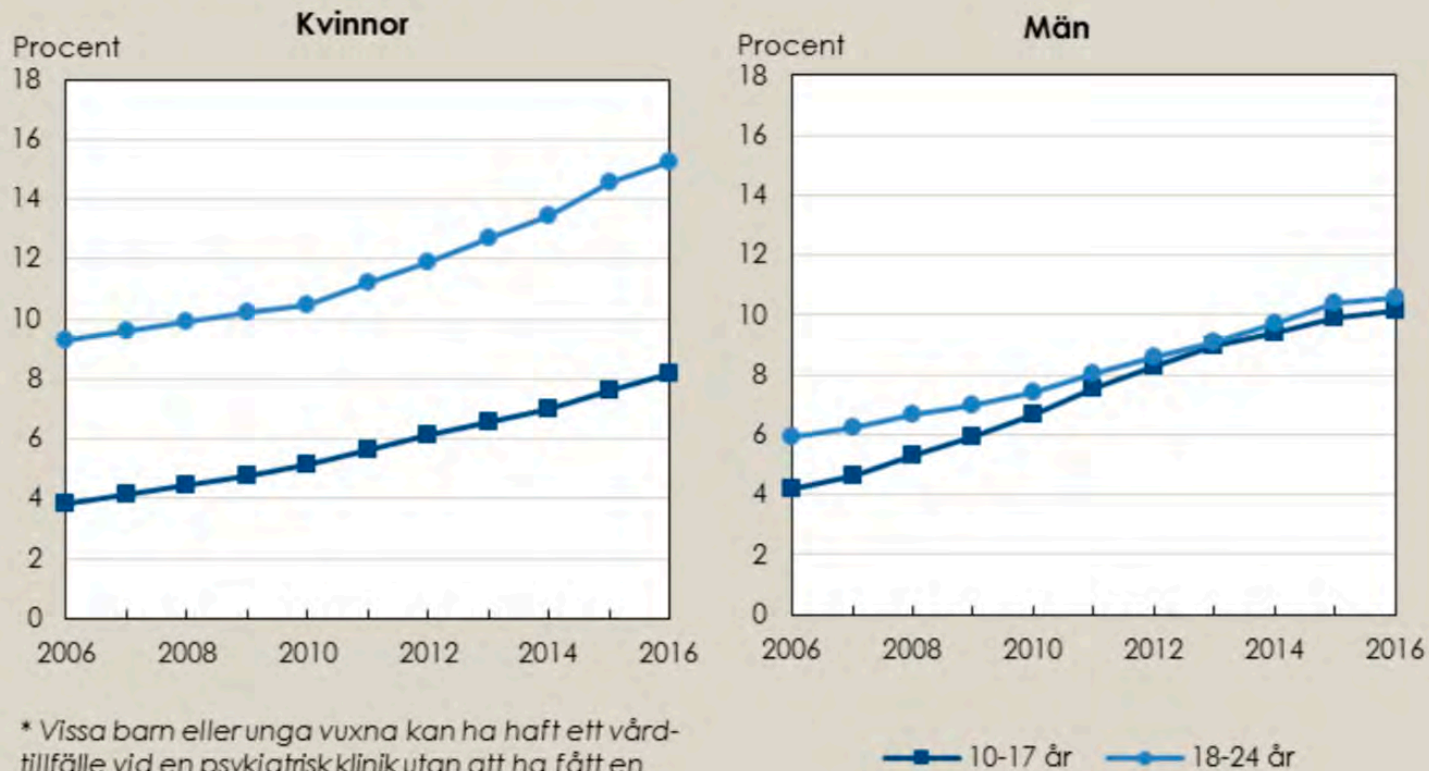
Andelen 11, 13- och 15-åringar som uppgett att de är ganska eller mycket stressade av skolarbetet, 1997/98–2017/18, fördelat på kön.



hbsc
HEALTH BEHAVIOUR IN
SCHOOL-AGED CHILDREN
WORLD HEALTH ORGANIZATION
COLLABORATIVE CROSS-NATIONAL STUDY

Figur 1. Psykisk ohälsa bland barn och unga

Andel barn och unga med minst ett vårdtillfälle inom slutenvård eller specialiserad öppenvård för någon psykiatrisk diagnos* eller minst ett uttag av psykofarmaka, där förskrivningar inom primärvården ingår.



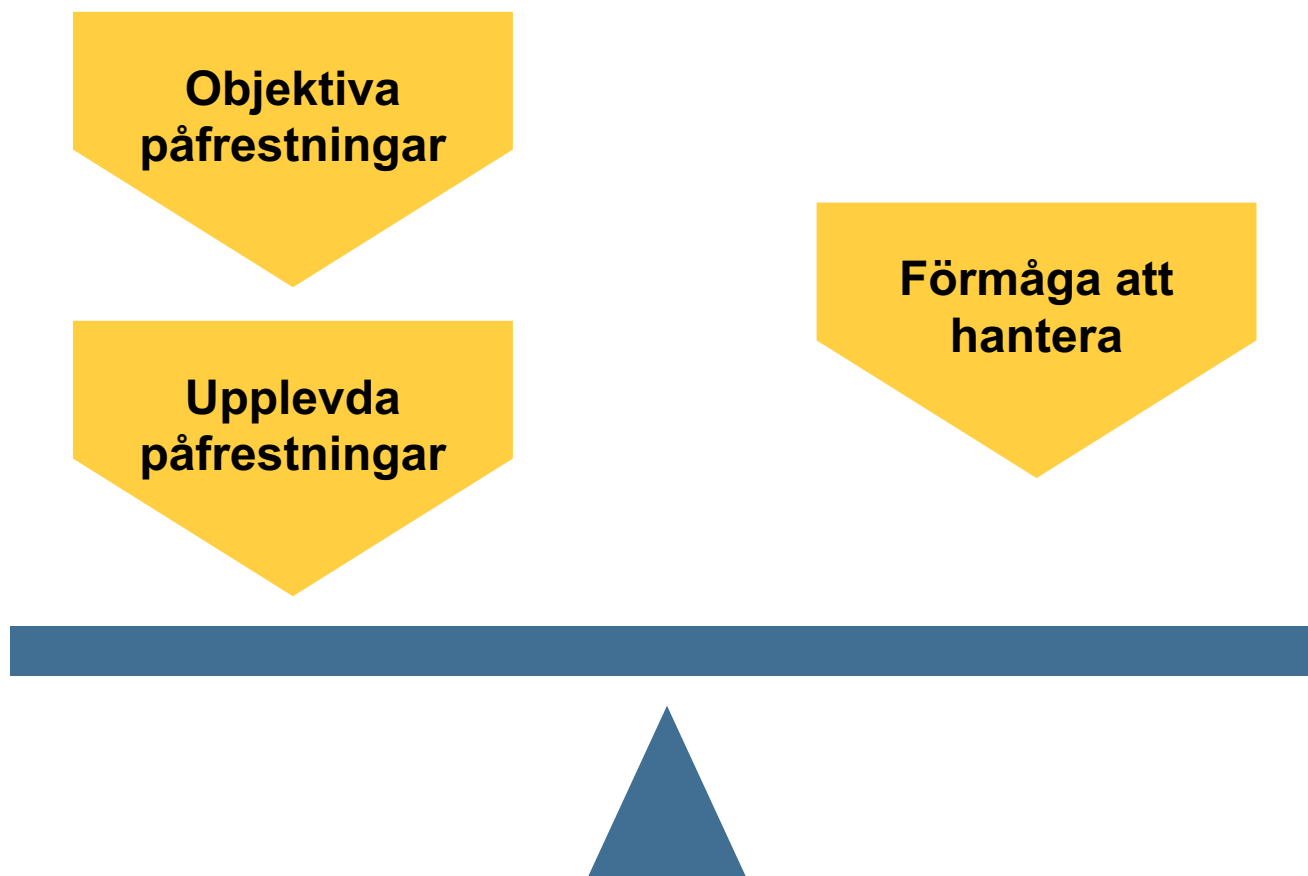
* Vissa barn eller unga vuxna kan ha haft ett vårdtillfälle vid en psykiatrisk klinik utan att ha fått en diagnos – de har också inkluderats i resultatet.

Socialstyrelsen, Utvecklingen av psykisk ohälsa bland barn och unga, 2017

+100%



Psykiska besvär



Rekommendationer skola

- Avvakta med att införa betyg i lägre åldrar och avskaffa skriftliga ”betygsliknande omdömen”.
- Ge elever som avslutat årskurs 9, oavsett om deras kurser blivit godkända, behörighet på gymnasiets yrkesprogram.
- Att ämnesbetyg ersätter kursbetyg på gymnasiet.
- Utred det nederländska systemet, som syftar till att ge alla ungdomar som saknar gymnasieexamen fram till 27 års ålder en motsvarande kompetens, i Sverige.

Urval Bris årsrapport för 2017

Rekommendationer Omsorg

- Tillhandahåll lättillgängliga föräldrakurser, med den metodik som i vetenskapliga studier påvisats ha effekt.
- Säkra barnets rätt till delaktighet i socialtjänsten. Tillse att det finns tillräckliga resurser för det ändamålet.
- Utvärdera och följ upp insatser i den sociala barn- och ungdomsvården i syfte att kunna ge rätt stöd i rätt tid.
- Genomför ”Barnets och Ungdomens reform för en hållbar framtid”

Urval Bris årsrapport för 2017

28 procent av barnen som kontaktar Bris kring psykisk ohälsa har en vårdkontakt.

Rekommendationer Vård

#psykbryt

- En reformerad vårdkedja.
- Kunskapslyft barnkonventionen.
- Vårdlots.

Urval Bris årsrapport för 2017

#psykbryt

Tillsammans för en
bättre barndom

 swish[®] 9015041